

รายงาน 6 เดือน

กองทุนเปิด แอล เอช สเปนซ์ อีโคโนมี

สำหรับรอบระยะเวลาตั้งแต่วันที่ 1 กันยายน 2568 ถึงวันที่ 28 กุมภาพันธ์ 2569

กองทุนเปิด แอล เอช สเปซ อีโคโนมี (LHSPACE)

ประเภทโครงการ : กองทุนรวมตราสารทุน / กองทุนรวมฟีดเดอร์/กองทุนรวมที่มีนโยบายเปิดให้มีการลงทุนในกองทุนรวมอื่นภายใต้ บลจ. เดียวกัน

นโยบายการลงทุน : กองทุนมีนโยบายลงทุนในหน่วยลงทุนของกองทุนรวมต่างประเทศ (หรือ “กองทุนหลัก (Master fund)”) เพียงกองทุนเดียว ได้แก่ กองทุน Neuberger Berman Next Generation Space Economy Fund Class I Accumulating- USD (“กองทุนหลัก”) สกุลเงินดอลลาร์สหรัฐฯ (USD) ซึ่งกองทุนหลักได้จดทะเบียนจัดตั้งขึ้นภายใต้กฎหมายของประเทศไอร์แลนด์ (Ireland) และอยู่ภายใต้ UCITS บริหารจัดการโดย Neuberger Berman Asset Management Ireland Limited ทั้งนี้ กองทุนเปิด แอล เอช สเปซ อีโคโนมี จะลงทุนในหน่วยลงทุนของกองทุนหลักโดยเฉลี่ยในรอบปีบัญชีไม่น้อยกว่าร้อยละ 80 ของมูลค่าทรัพย์สินสุทธิของกองทุน ทั้งนี้ กองทุนจะลงทุนในต่างประเทศซึ่งจะส่งผลให้มี net exposure ที่เกี่ยวข้องกับความเสี่ยงต่างประเทศโดยเฉลี่ยในรอบปีบัญชีไม่น้อยกว่าร้อยละ 80 ของมูลค่าทรัพย์สินสุทธิของกองทุน หรือตามอัตราส่วนที่สำนักงานคณะกรรมการ ก.ล.ต. ประกาศกำหนด

สำหรับเงินลงทุนส่วนที่เหลือกองทุนไทยจะพิจารณาลงทุนทั้งในและต่างประเทศ ในตราสารหนี้ที่มีลักษณะคล้ายเงินฝาก เงินฝาก ตราสารหนี้ ตราสารทุน ตราสารกึ่งหนี้กึ่งทุน ใบสำคัญแสดงสิทธิ รวมถึง หลักทรัพย์และ/หรือทรัพย์สินอื่นหรือการหาผลตอบแทนโดยวิธีอื่นตามที่คณะกรรมการ ก.ล.ต. หรือ สำนักงานคณะกรรมการ ก.ล.ต. ประกาศกำหนดหรือให้ความเห็นชอบ

กองทุนอาจพิจารณาลงทุนในสัญญาซื้อขายล่วงหน้า (Derivatives) เพื่อป้องกันความเสี่ยง (Hedging) จากอัตราแลกเปลี่ยน (Foreign Exchange Rate Risk) ตามดุลยพินิจของผู้จัดการกองทุน โดยในการลงทุนในสัญญาซื้อขายล่วงหน้าเพื่อป้องกันความเสี่ยงด้านอัตราแลกเปลี่ยน ผู้จัดการกองทุนจะพิจารณาจากสภาพของตลาดการเงินในขณะนั้น และปัจจัยอื่นที่เกี่ยวข้อง เช่น ปัจจัยทางเศรษฐกิจการเมือง การเงินและการคลัง เป็นต้น เพื่อคาดการณ์ทิศทางแนวโน้มของค่าเงินในกรณีที่คาดการณ์ว่าค่าเงินดอลลาร์สหรัฐฯ (USD) มีแนวโน้มอ่อนค่าลงผู้จัดการกองทุนอาจพิจารณาลงทุนในสัญญาซื้อขายล่วงหน้าเพื่อป้องกันความเสี่ยงด้านอัตราแลกเปลี่ยนเงินตราต่างประเทศในสัดส่วนที่ค่อนข้างมาก แต่หากในกรณีที่ค่าเงินดอลลาร์สหรัฐฯ (USD) มีแนวโน้มแข็งค่าขึ้น ผู้จัดการกองทุนอาจพิจารณาไม่ลงทุนในสัญญาซื้อขายล่วงหน้าเพื่อป้องกันความเสี่ยงด้านอัตราแลกเปลี่ยนเงินตราต่างประเทศ หรืออาจลงทุนในสัดส่วนน้อย อย่างไรก็ตาม หากผู้จัดการกองทุนพิจารณาว่าการป้องกันความเสี่ยงอัตราแลกเปลี่ยนอาจไม่เป็นไปเพื่อประโยชน์ของผู้ถือหน่วยลงทุน หรือทำให้ผู้ถือหน่วยลงทุนเสียประโยชน์ที่อาจได้รับ ผู้จัดการกองทุนอาจไม่ป้องกันความเสี่ยงจากอัตราแลกเปลี่ยนก็ได้ นอกจากนี้การทำธุรกรรมป้องกันความเสี่ยงดังกล่าวอาจมีต้นทุนซึ่งทำให้ผลตอบแทนของกองทุนโดยรวมลดลงจากต้นทุนที่เพิ่มขึ้น

นอกจากนี้ กองทุนอาจลงทุนในสัญญาซื้อขายล่วงหน้า (Derivatives) เพื่อเพิ่มประสิทธิภาพการบริหารการลงทุน (Efficient portfolio management) หรือลดความเสี่ยง (Hedging) ที่มี underlying เป็นอัตราแลกเปลี่ยน เพื่อให้สามารถสร้างผลตอบแทนจากการลงทุนได้เพิ่มขึ้น และ/หรือลดค่าใช้จ่ายของกองทุน หรือตามที่สำนักงานคณะกรรมการ ก.ล.ต. ประกาศกำหนด



Fund

บริษัทหลักทรัพย์จัดการกองทุน แลนด์ แอนด์ เฮ้าส์ จำกัด
LAND AND HOUSES FUND MANAGEMENT CO.,LTD

เรียน ท่านผู้ถือหน่วยลงทุน
กองทุนเปิด แอล เอช สเปซ อีโคโนมี

บริษัทหลักทรัพย์จัดการกองทุน แลนด์ แอนด์ เฮ้าส์ จำกัด ขอนำส่ง “รายงานสรุปสถานะการลงทุน” เพื่อรายงานผลการดำเนินงานของกองทุนตั้งแต่วันที่ 18 กันยายน 2567 (วันจดทะเบียนกองทุน) ถึงวันที่ 28 กุมภาพันธ์ 2568 มาเพื่อโปรดทราบ

LHSPACE รอบระยะเวลาตั้งแต่วันที่ 1 กันยายน 2568 ถึงวันที่ 28 กุมภาพันธ์ 2569 +20.86%

ในช่วงที่ผ่านมา หุ้นกลุ่มอวกาศ (Space Stocks) มีการปรับตัวขึ้นอย่างโดดเด่นและกลายเป็นหนึ่งในกลุ่มที่นักลงทุนให้ความสนใจมากที่สุด โดยมีสาเหตุหลัก

1. **กระแสการเข้าจดทะเบียน (IPO) ของ SpaceX:** นี่คือนักวิจัยบวกที่ใหญ่ที่สุด โดยในช่วงต้นปี 2026 มีข่าวรายงานว่า SpaceX ได้ยื่นเอกสารขอทำ IPO อย่างเป็นทางการ โดยตั้งเป้าหมายมูลค่าบริษัทไว้สูงถึง **1.75 ล้านล้านดอลลาร์** ซึ่งกระแสนี้ส่งผลต่อหุ้นอวกาศตัวอื่นๆ ในตลาด (Halo Effect) เพราะนักลงทุนที่หาซื้อหุ้น SpaceX ไม่ได้ จึงหันไปลงทุนในบริษัทที่มีโมเดลธุรกิจใกล้เคียงกันแทน

2. **งบประมาณกลาโหมที่เพิ่มขึ้น:** ความตึงเครียดทางภูมิรัฐศาสตร์ทำให้รัฐบาลสหรัฐฯ และพันธมิตรเพิ่มงบประมาณด้านความมั่นคงทางอวกาศ (Space Defense) มหาศาล โดยมุ่งเน้นที่การสร้างเครือข่ายดาวเทียมสอดแนมและระบบป้องกันขีปนาวุธ

3. **จาก "การทดลอง" สู่ "การสร้างรายได้จริง":** หลายบริษัทเริ่มเปลี่ยนจากช่วงวิจัย (R&D) เข้าสู่ช่วงการทำรายได้จริง โดยมีสัญญาจ้าง (Backlog) จากทั้ง NASA และกองทัพมูลค่ารวมหลายพันล้านดอลลาร์

4. **AI Meets Orbit:** เริ่มมีกระแสการนำ AI ไปใช้ในอวกาศ เช่น การสร้าง Data Center ในวงโคจรเพื่อใช้พลังงานแสงอาทิตย์และระบบหล่อเย็นตามธรรมชาติ รวมถึงการใช้ AI วิเคราะห์ข้อมูลภาพถ่ายดาวเทียมเพื่อขายให้กับภาคธุรกิจ

โดยหุ้นที่ Neuberger Berman Next Generation Economy Fund ถือหลายตัวปรับตัวสูงขึ้น

- **Rocket Lab** ราคาหุ้นพุ่งขึ้นอย่างมากในปี 2025-2026 เนื่องจากมียอดจอง (Backlog) สูงถึง 1.85 พันล้านดอลลาร์ และความคืบหน้าของจรวด Neutron ที่จะเป็คู่แข่งสำคัญของ SpaceX
- **AST SpaceMobile (ASTS)** ปรับตัวขึ้นจากการระดมทุนได้เพิ่มเป็น 3.9 พันล้านดอลลาร์ และการประกาศความพร้อมในการให้บริการส่งสัญญาณ 5G จากอวกาศเข้ามือถือโดยตรง
- **Planet Labs (PL)** ปรับเปลี่ยนโมเดลธุรกิจจากการขายภาพถ่ายดาวเทียมดิบ เป็นการขาย "ข้อมูลเชิงวิเคราะห์" (Sovereign Capabilities) ให้กับหน่วยงานรัฐบาล ทำให้รายได้โตขึ้นอย่างมั่นคง
- **MDA Space** บริษัทผลิตดาวเทียมครบวงจรขนาดใหญ่ ทำสัญญากับ Airbus: ล่าสุด (เมษายน 2026) เพิ่งได้รับคำสั่งซื้อสำหรับการออกแบบและผลิตเสาอากาศสำหรับโครงข่ายดาวเทียม OneWeb และ ได้รับสัญญาจากกระทรวงกลาโหมแคนาดาในการส่งมอบระบบตรวจสอบอวกาศจากพื้นดิน (Ground-Based Optical Capability)

LH Fund มีมุมมองไปข้างหน้าว่าการเติบโตของหุ้นเกี่ยวกับอวกาศยังมีการเติบโตไปได้อีกสูง โดย World Economic Forum คาดการณ์ Total Addressable Market ของกลุ่มอวกาศจะโต 9% ต่อปี ตั้งแต่ปี 2023 ที่ \$6.3 แสนล้าน เป็น \$1.8 ล้านล้าน ในปี 2030 และ กองทุนหลักที่ลงทุน Neuberger Berman Next Generation Economy มีการเลือกลงทุนทั้งวงจรร Space Economy ตั้งแต่ผู้ผลิตดาวเทียม satellite จรวด อุปกรณ์ จนไปถึง ผู้ใช้งาน และเลือกหุ้นแบบ Bottom up โดยทีมผู้จัดการลงทุน นักวิเคราะห์ที่มีประสบการณ์

บริษัทยังคงยืนยันในความตั้งใจและทุ่มเทความสามารถเพื่อบริหารเงินของท่านอย่างมีประสิทธิภาพสูงที่สุดต่อไป และหากท่านมีข้อสงสัยประการใด ท่านสามารถติดต่อมาได้ที่บริษัทหลักทรัพย์จัดการกองทุน แลนด์ แอนด์ เฮ้าส์ จำกัด หมายเลขโทรศัพท์ 02-286-3484 หรือที่อีเมล lhfund@lhfund.co.th

ขอแสดงความนับถือ
บริษัทหลักทรัพย์จัดการกองทุน แลนด์ แอนด์ เฮ้าส์ จำกัด

รายชื่อผู้จัดการกองทุน

ผู้จัดการกองทุนรวม

ชื่อ-นามสกุล

วันเริ่มบริหารกองทุน

คุณพรเพ็ญ ชูลีประเสริฐ

18 กันยายน 2567

คุณพลสินธุ์ กิจมันถาวร

18 กันยายน 2567



Make REAL Change

ปก.ปกท. 26/0414

9 มีนาคม 2569

ความเห็นของผู้ดูแลผลประโยชน์

เรียน ผู้ถือหุ้นหน่วยลงทุน
กองทุนเปิด แอล เอช สเปซ อีโคโนมี

ธนาคารทหารไทยธนชาต จำกัด (มหาชน) ในฐานะผู้ดูแลผลประโยชน์ของ
กองทุนเปิด แอล เอช สเปซ อีโคโนมี ได้ปฏิบัติหน้าที่ดูแลการจัดการของกองทุนดังกล่าวซึ่ง
บริหารและจัดการโดย บริษัทหลักทรัพย์จัดการกองทุน แลนด์ แอนด์ เฮ้าส์ จำกัด สำหรับรอบ
ระยะเวลาบัญชี ตั้งแต่วันที่ 1 กันยายน พ.ศ. 2568 ถึงวันที่ 28 กุมภาพันธ์ พ.ศ. 2569 นั้น

ธนาคารฯ เห็นว่า บริษัทหลักทรัพย์จัดการกองทุน แลนด์ แอนด์ เฮ้าส์ จำกัด ได้
ปฏิบัติหน้าที่ในการบริหารและจัดการ กองทุนเปิด แอล เอช สเปซ อีโคโนมี โดยถูกต้องตามที่ควร
ตามวัตถุประสงค์ที่ได้กำหนดไว้ในโครงการจัดการที่ได้รับอนุมัติจากสำนักงานคณะกรรมการ
กำกับหลักทรัพย์และตลาดหลักทรัพย์ และภายใต้พระราชบัญญัติหลักทรัพย์และตลาดหลักทรัพย์
พ.ศ. 2535

(มณีนวรัตน์ อิงศิริธาน)

ผู้ดูแลผลประโยชน์

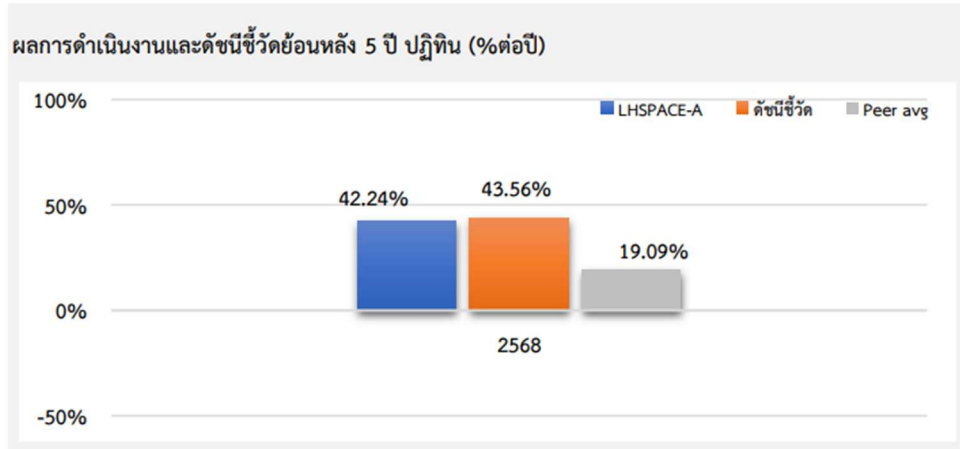
ธนาคารทหารไทยธนชาต จำกัด (มหาชน)

ธนาคารทหารไทยธนชาต จำกัด (มหาชน)
TMBThanachart Bank Public Company Limited

3000 ถนนพหลโยธิน แขวงจตุจักร เขตจตุจักร กรุงเทพฯ 10900 ทะเบียนเลขที่/เลขประจำตัวผู้เสียภาษี 0107537000017 โทร. 0 2299 1111
3000 Phahon Yothin Rd., Chom Phon, Chatuchak, Bangkok 10900 Reg No./Tax ID No. 0107537000017 Tel. 0 2299 1111

ttbbank.com

ตารางเปรียบเทียบผลการดำเนินงาน
 ชนิดสะสมมูลค่า
 ข้อมูล ณ วันที่ 27 กุมภาพันธ์ 2569



ผลการดำเนินงานย้อนหลังแบบปักหมุด (1%ต่อปี)

| | YTD | 3 เดือน | 6 เดือน | 1 ปี ¹ |
|--------------------------|-------------------|-------------------|--------------------|-----------------------------|
| LHSPACE-A | 12.22 | 22.26 | 20.38 | 54.85 |
| ดัชนีชี้วัด | 12.63 | 23.05 | 23.67 | 59.11 |
| ค่าเฉลี่ยในกลุ่มเดียวกัน | 1.90 | -4.84 | 9.45 | 18.49 |
| ความผันผวนกองทุน | 13.61 | 16.40 | 19.44 | 25.84 |
| ความผันผวนดัชนีชี้วัด | 14.16 | 16.93 | 20.25 | 27.94 |
| | 3 ปี ¹ | 5 ปี ¹ | 10 ปี ¹ | ตั้งแต่จัดตั้ง ¹ |
| LHSPACE-A | N/A | N/A | N/A | 45.19 |
| ดัชนีชี้วัด | N/A | N/A | N/A | 51.75 |
| ค่าเฉลี่ยในกลุ่มเดียวกัน | 21.36 | 2.47 | - | N/A |
| ความผันผวนกองทุน | N/A | N/A | N/A | 23.66 |
| ความผันผวนดัชนีชี้วัด | N/A | N/A | N/A | 25.55 |

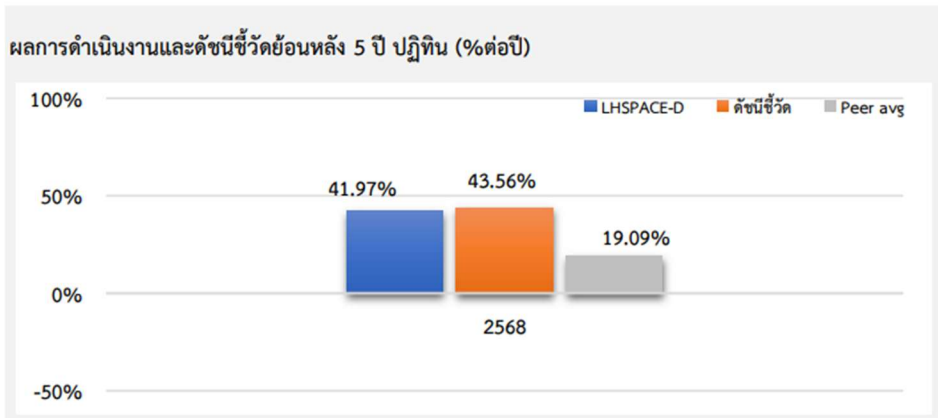
| ชื่อกองทุน | มูลค่าหน่วยลงทุน | มูลค่าทรัพย์สินสุทธิ |
|------------|------------------|----------------------|
|------------|------------------|----------------------|

LHSPACE-A 17,1503 399,226,785.29

ข้อมูล ณ วันที่ 27 กุมภาพันธ์ 2569

- เอกสารการวัดผลการดำเนินงานของกองทุนรวมฉบับนี้ได้จัดทำขึ้นตามมาตรฐานการวัดผลการดำเนินงานของกองทุนรวมของสมาคมบริษัทจัดการลงทุน
- ผลการดำเนินงานในอดีต/ผลการเปรียบเทียบผลการดำเนินงานที่เกี่ยวข้องกับผลิตภัณฑ์ในตลาดทุน มิได้เป็นสิ่งยืนยันถึงผลการดำเนินงานในอนาคต
- ทำความเข้าใจลักษณะสินค้า เงื่อนไข ผลตอบแทน และความเสี่ยง ก่อนตัดสินใจลงทุน

ตารางเปรียบเทียบผลการดำเนินงาน
 ชนิดจ่ายเงินปันผล
 ข้อมูล ณ วันที่ 27 กุมภาพันธ์ 2569



ผลการดำเนินงานย้อนหลังแบบปีทั้งหมด (%ต่อปี)

| | YTD | 3 เดือน | 6 เดือน | 1 ปี ¹ |
|--------------------------|-------------------|-------------------|--------------------|-----------------------------|
| LHSPACE-D | 12.20 | 22.23 | 20.36 | 54.52 |
| ดัชนีชี้วัด | 12.63 | 23.05 | 23.67 | 59.11 |
| ค่าเฉลี่ยในกลุ่มเดียวกัน | -2.17 | -2.50 | 4.41 | 20.92 |
| ความผันผวนกองทุน | 13.59 | 16.39 | 19.44 | 25.95 |
| ความผันผวนดัชนีชี้วัด | 14.16 | 16.93 | 20.25 | 27.94 |
| | 3 ปี ¹ | 5 ปี ¹ | 10 ปี ¹ | ตั้งแต่จัดตั้ง ¹ |
| LHSPACE-D | N/A | N/A | N/A | 44.97 |
| ดัชนีชี้วัด | N/A | N/A | N/A | 51.75 |
| ค่าเฉลี่ยในกลุ่มเดียวกัน | 19.94 | 1.03 | - | N/A |
| ความผันผวนกองทุน | N/A | N/A | N/A | 23.73 |
| ความผันผวนดัชนีชี้วัด | N/A | N/A | N/A | 25.55 |

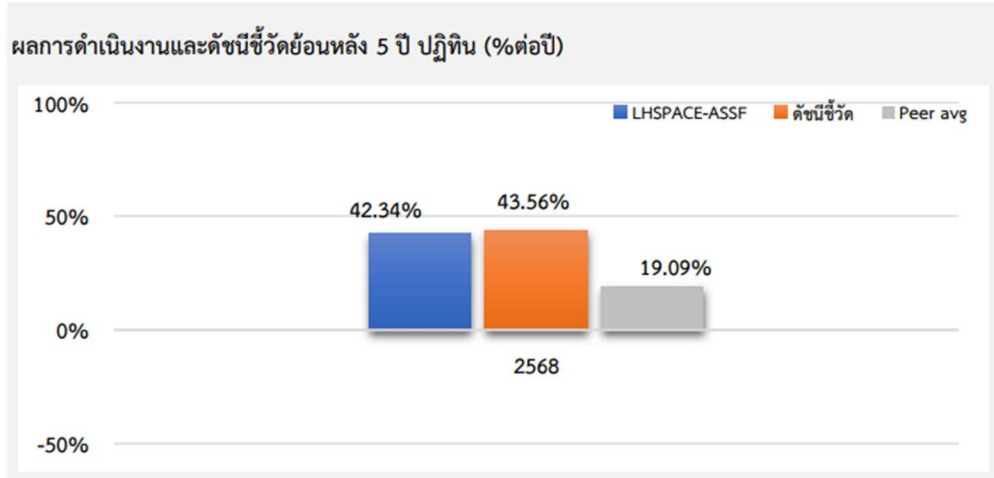
| เรือกองทุน | มูลค่าหน่วยลงทุน | มูลค่าทรัพย์สินสุทธิ |
|------------|------------------|----------------------|
|------------|------------------|----------------------|

LHSPACE-D 16,0814 17,470,365.50

ข้อมูล ณ วันที่ 27 กุมภาพันธ์ 2569

- เอกสารการวัดผลการดำเนินงานของกองทุนรวมฉบับนี้ได้จัดทำขึ้นตามมาตรฐานการวัดผลการดำเนินงานของกองทุนรวมของสมาคมบริษัทจัดการลงทุน
- ผลการดำเนินงานในอดีต/ผลการเปรียบเทียบผลการดำเนินงานที่เกี่ยวข้องกับผลิตภัณฑ์ในตลาดทุน มิได้เป็นสิ่งยืนยันถึงผลการดำเนินงานในอนาคต
- ทำความเข้าใจลักษณะสินค้า เงื่อนไข ผลตอบแทน และความเสี่ยง ก่อนตัดสินใจลงทุน

ตารางเปรียบเทียบผลการดำเนินงาน
 ชนิดเพื่อการออมและสะสมมูลค่า
 ข้อมูล ณ วันที่ 27 กุมภาพันธ์ 2569



ผลการดำเนินงานย้อนหลังแบบปีกลุ่ม (¹%ต่อปี)

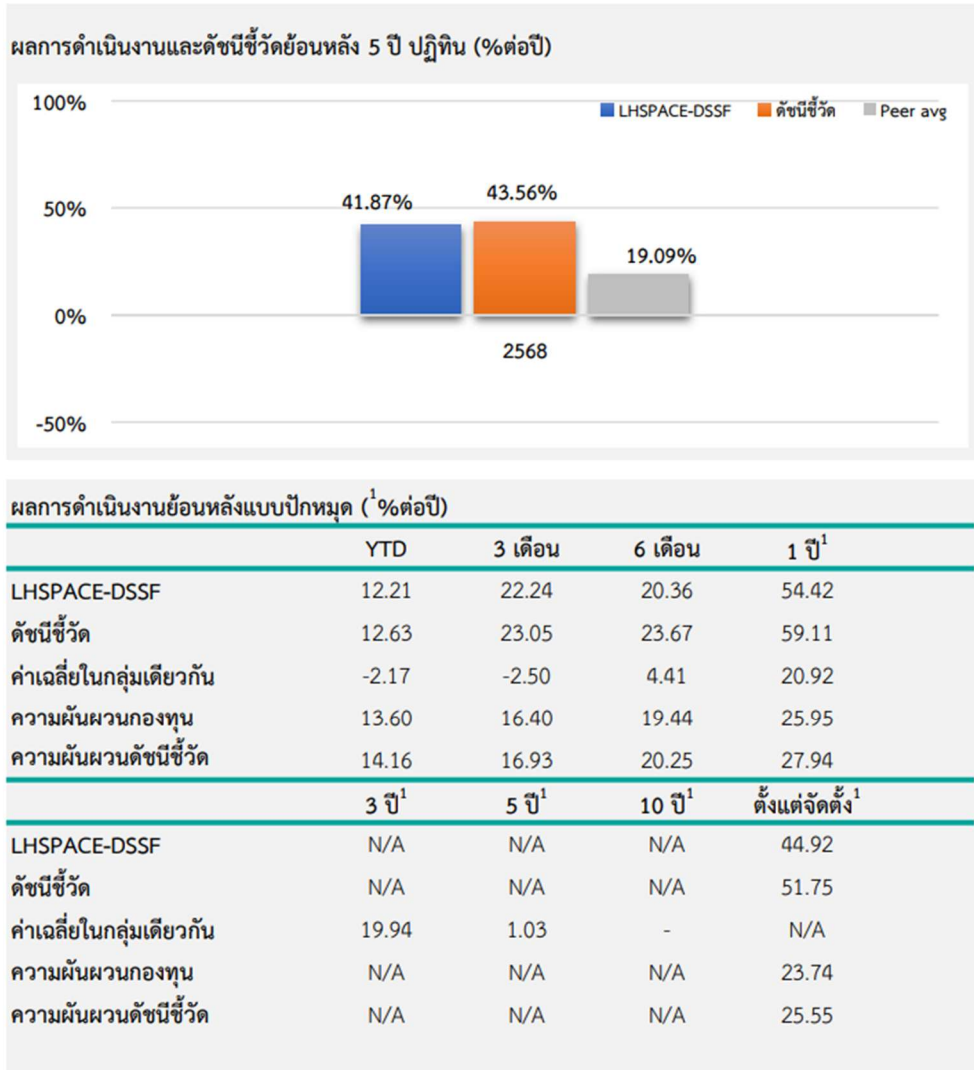
| | YTD | 3 เดือน | 6 เดือน | 1 ปี¹ |
|--------------------------|-------|---------|---------|-----------------|
| LHSPACE-ASSF | 12.21 | 22.24 | 20.36 | 54.82 |
| ดัชนีชี้วัด | 12.63 | 23.05 | 23.67 | 59.11 |
| ค่าเฉลี่ยในกลุ่มเดียวกัน | -2.17 | -2.50 | 4.41 | 20.92 |
| ความผันผวนกองทุน | 13.60 | 16.40 | 19.44 | 25.84 |
| ความผันผวนดัชนีชี้วัด | 14.16 | 16.93 | 20.25 | 27.94 |
| | 3 ปี¹ | 5 ปี¹ | 10 ปี¹ | ตั้งแต่จัดตั้ง¹ |
| LHSPACE-ASSF | N/A | N/A | N/A | 45.25 |
| ดัชนีชี้วัด | N/A | N/A | N/A | 51.75 |
| ค่าเฉลี่ยในกลุ่มเดียวกัน | 19.94 | 1.03 | - | N/A |
| ความผันผวนกองทุน | N/A | N/A | N/A | 23.65 |
| ความผันผวนดัชนีชี้วัด | N/A | N/A | N/A | 25.55 |

| ชื่อกองทุน | มูลค่าหน่วยลงทุน | มูลค่าทรัพย์สินสุทธิ |
|--------------|------------------|----------------------|
| LHSPACE-ASSF | 17.1595 | 1,188,880.74 |

ข้อมูล ณ วันที่ 27 กุมภาพันธ์ 2569

- เอกสารการวัดผลการดำเนินงานของกองทุนรวมฉบับนี้ได้จัดทำขึ้นตามมาตรฐานการวัดผลการดำเนินงานของกองทุนรวมของสมาคมบริษัทจัดการลงทุน
- ผลการดำเนินงานในอดีต/ผลการเปรียบเทียบผลการดำเนินงานที่เกี่ยวข้องกับผลิตภัณฑ์ในตลาดทุน มิได้เป็นสิ่งยืนยันถึงผลการดำเนินงานในอนาคต
- ทำความเข้าใจลักษณะสินค้า เงื่อนไข ผลตอบแทน และความเสี่ยง ก่อนตัดสินใจลงทุน

ตารางเปรียบเทียบผลการดำเนินงาน
ชนิดเพื่อการออมและจ่ายเงินปันผล
ข้อมูล ณ วันที่ 27 กุมภาพันธ์ 2569



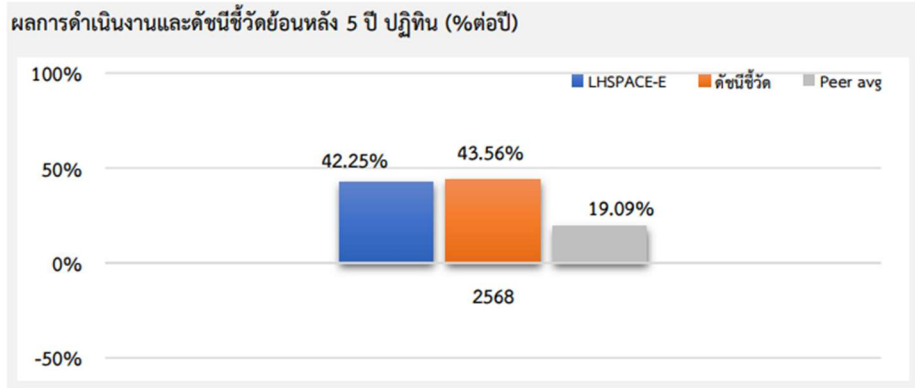
| ชื่อกองทุน | มูลค่าหน่วยลงทุน | มูลค่าทรัพย์สินสุทธิ |
|------------|------------------|----------------------|
|------------|------------------|----------------------|

LHSPACE-DSSF 16,0715 1,845,204.89

ข้อมูล ณ วันที่ 27 กุมภาพันธ์ 2569

- เอกสารการวัดผลการดำเนินงานของกองทุนรวมฉบับนี้ได้จัดทำขึ้นตามมาตรฐานการวัดผลการดำเนินงานของกองทุนรวมของสมาคมบริษัทจัดการลงทุน
- ผลการดำเนินงานในอดีต/ผลการเปรียบเทียบผลการดำเนินงานที่เกี่ยวข้องกับผลิตภัณฑ์ในตลาดทุน มิได้เป็นสิ่งยืนยันถึงผลการดำเนินงานในอนาคต
- ทำความเข้าใจลักษณะสินค้า เงื่อนไข ผลตอบแทน และความเสี่ยง ก่อนตัดสินใจลงทุน

ตารางเปรียบเทียบผลการดำเนินงาน
 ชนิดช่องทางอิเล็กทรอนิกส์
 ข้อมูล ณ วันที่ 27 กุมภาพันธ์ 2569



ผลการดำเนินงานย้อนหลังแบบปีกลม (%ต่อปี)

| | YTD | 3 เดือน | 6 เดือน | 1 ปี ¹ |
|--------------------------|-------------------|-------------------|--------------------|-----------------------------|
| LHSPACE-E | 12.21 | 22.25 | 20.37 | 54.83 |
| ดัชนีชี้วัด | 12.63 | 23.05 | 23.67 | 59.11 |
| ค่าเฉลี่ยในกลุ่มเดียวกัน | -2.17 | -2.50 | 4.41 | 20.92 |
| ความผันผวนกองทุน | 13.60 | 16.40 | 19.44 | 25.84 |
| ความผันผวนดัชนีชี้วัด | 14.16 | 16.93 | 20.25 | 27.94 |
| | 3 ปี ¹ | 5 ปี ¹ | 10 ปี ¹ | ตั้งแต่จัดตั้ง ¹ |
| LHSPACE-E | N/A | N/A | N/A | 45.19 |
| ดัชนีชี้วัด | N/A | N/A | N/A | 51.75 |
| ค่าเฉลี่ยในกลุ่มเดียวกัน | 19.94 | 1.03 | - | N/A |
| ความผันผวนกองทุน | N/A | N/A | N/A | 23.66 |
| ความผันผวนดัชนีชี้วัด | N/A | N/A | N/A | 25.55 |

| ชื่อกองทุน | มูลค่าหน่วยลงทุน | มูลค่าทรัพย์สินสุทธิ |
|------------|------------------|----------------------|
|------------|------------------|----------------------|

LHSPACE-E 17,1499 9,009,644.39

ข้อมูล ณ วันที่ 27 กุมภาพันธ์ 2569

- เอกสารการวัดผลการดำเนินงานของกองทุนรวมฉบับนี้ได้จัดทำขึ้นตามมาตรฐานการวัดผลการดำเนินงานของกองทุนรวมของสมาคมบริษัทจัดการลงทุน
- ผลการดำเนินงานในอดีต/ผลการเปรียบเทียบผลการดำเนินงานที่เกี่ยวข้องกับผลิตภัณฑ์ในตลาดทุน มิได้เป็นสิ่งยืนยันถึงผลการดำเนินงานในอนาคต
- ทำความเข้าใจลักษณะสินค้า เงื่อนไข ผลตอบแทน และความเสี่ยง ก่อนตัดสินใจลงทุน

| ข้อมูลกองทุนรวมต่างประเทศที่มีการลงทุนเกินร้อยละ 20 ของมูลค่าทรัพย์สินสุทธิของกองทุนรวม | |
|---|--|
| ชื่อกองทุน | กองทุน Neuberger Berman Next Generation Space Economy Fund Class I Accumulating - USD จดทะเบียนจัดตั้งขึ้นภายใต้กฎหมายของประเทศไอร์แลนด์ (Ireland) และอยู่ภายใต้ UCITS บริหารจัดการโดย Neuberger Berman Asset Management Ireland Limited |
| วันที่จัดตั้งกองทุน | 10 พฤษภาคม 2565 |
| วัตถุประสงค์ | กองทุน Neuberger Berman Next Generation Space Economy Fund Class I Accumulating -USD มุ่งหวังที่จะสร้างผลตอบแทนจากการลงทุนในระยะยาว ผ่านการลงทุนในหลักทรัพย์ประเภทหุ้นที่จดทะเบียนซื้อขายในตลาดที่ได้รับการยอมรับ (Recognised Markets) ทั่วโลก โดยมุ่งเน้นไปที่บริษัทที่ประกอบธุรกิจประเภทที่เกี่ยวข้อง เป็นตัวช่วยในการขับเคลื่อน หรือที่ได้รับประโยชน์ และโอกาสทางธุรกิจที่อาจมีกำไรจากเศรษฐกิจอวกาศ หรือกิจการอวกาศในอนาคต (Next Generation Space Economy) |
| นโยบายการลงทุน | <p>กองทุน Neuberger Berman Next Generation Space Economy Fund Class I Accumulating - USD กองทุนหลักมีนโยบายเน้นลงทุนในหลักทรัพย์ประเภทหุ้นที่จดทะเบียนซื้อขายในตลาดที่ได้รับการยอมรับ (Recognised Markets) ทั่วโลก ซึ่งอาจรวมถึงประเทศตลาดเกิดใหม่ (Emerging Market Countries) รวมทั้งลงทุนในตราสารทุนของบริษัทที่มีมูลค่าหลักทรัพย์ตามราคาตลาดมากกว่า 500 ล้านดอลลาร์สหรัฐ ณ วันที่ลงทุน และมีการกระจายการลงทุนในทุกประเภทอุตสาหกรรม โดยมุ่งเน้นไปที่บริษัทที่ประกอบธุรกิจหลักใน 3 ประเภทที่เกี่ยวข้อง เป็นตัวช่วยในการขับเคลื่อน หรือที่ได้รับประโยชน์ และโอกาสทางธุรกิจที่อาจมีกำไรจากเศรษฐกิจอวกาศ หรือกิจการอวกาศในอนาคต (Next Generation Space Economy) ดังต่อไปนี้</p> <ol style="list-style-type: none"> 1) ด้านโครงสร้างพื้นฐาน: ผู้ให้บริการปล่อยยาน (เช่น บริษัทที่เกี่ยวข้องกับอวกาศ, ระบบการบิน และการขับเคลื่อน) และด้านดาวเทียม (เช่น บริษัทที่สร้าง ผลิตรชิ้นส่วน อุปกรณ์ที่เกี่ยวข้องกับดาวเทียม) 2) ด้านการเป็นผู้ขับเคลื่อนเทคโนโลยี (Technology enabler): เกี่ยวกับไซเบอร์และเทคโนโลยีการสื่อสาร (เช่น บริษัทที่รองรับระบบการประมวลผลแบบ Edge Computing, การปกป้องและการจัดการข้อมูล, การใช้เซ็นเซอร์แบบแสงเพื่อตรวจจับวัตถุ, บริการคลาวด์ และการให้บริการด้านการสื่อสารข้อมูลผ่านสถานีดาวเทียมภาคพื้นดิน) และ 3) ด้านการใช้งาน (Application): บริการเครือข่าย (เช่น บริษัทที่ให้บริการด้านการเชื่อมต่ออินเทอร์เน็ต และการใช้ประโยชน์จากการสำรวจอวกาศ) และบริษัทที่เกี่ยวข้องกับการขนส่งทางอวกาศ, การท่องเที่ยวในอวกาศ และประกันภัย เป็นต้น <p>อย่างไรก็ตาม กองทุนอาจพิจารณาเข้าลงทุนในกองทุนในหุ้น A-share ของจีนที่จดทะเบียนหรือซื้อขายใน Shanghai Stock Connect หรือ Shenzhen Stock Connect ไม่เกินร้อยละ 30 ของมูลค่าทรัพย์สินสุทธิ ("NAV") ภายใต้ข้อจำกัดการลงทุนของนักลงทุนต่างประเทศในประเทศจีน อีกทั้ง อาจพิจารณาเข้าลงทุนในประเทศตลาดเกิดใหม่ (หรือที่เรียกว่า emerging markets) สูงสุด 50% ของ มูลค่าทรัพย์สินสุทธิ ("NAV")</p> |
| ผู้จัดการ (Manager) | Neuberger Berman Asset Management Ireland Limited |
| สกุลเงิน | ดอลลาร์สหรัฐ (US Dollar) |
| วันทำการซื้อขายหน่วยลงทุน | ทุกวันทำการ |
| อายุกองทุน | ไม่กำหนด |
| ค่าธรรมเนียม | |
| Management fee | ร้อยละ 0.85 ต่อปี |
| Ongoing charges | ร้อยละ 1.05 ต่อปี* |
| | *The ongoing charge figure (incl. management fee) is based on the annual expenses for the period ending 31 December 2023. |
| Bloomberg ticker | NBGSEIA |
| Benchmark | MSCI All-Country World Index (ACWI) (Total Return, Net of Tax, USD) |
| ISIN CODE | IE000PK18K22 |
| แหล่งข้อมูลกองทุน | https://www.nb.com/en/sg/products/ucits-funds/next-generation-space-economy-fund |

✓ Port การลงทุน

27 February 2026

SECTOR ALLOCATIONS % (MV)

| | Fund | Bmrk |
|------------------------|-------|-------|
| Industrials | 57.57 | 11.71 |
| Information Technology | 20.64 | 26.08 |
| Communication Services | 12.86 | 8.43 |
| Financials | 2.05 | 16.93 |
| Consumer Discretionary | 1.78 | 9.55 |
| Materials | 1.16 | 4.23 |
| Consumer Staples | 0.00 | 5.52 |
| Energy | 0.00 | 3.94 |
| Health Care | 0.00 | 9.01 |
| Real Estate | 0.00 | 1.86 |
| Utilities | 0.00 | 2.75 |
| Cash | 3.96 | 0.00 |

CHARACTERISTICS

| | Fund | Bmrk |
|--------------------------------------|---------|---------|
| Number of Securities | 53 | 2,514 |
| Weighted Average Market Cap (USD Mn) | 195,196 | 846,285 |
| Forward Price/Earnings (P/E) ratio | 30.87 | 19.52 |
| FY 1-2 EPS Growth (%) | 21.11 | 17.54 |
| Dividend Yield (%) | 0.59 | 1.59 |
| Price / Sales | 3.83 | 2.97 |

TOP 10 COUNTRY ALLOCATIONS % (MV)

| | Fund | Bmrk |
|----------------|-------|-------|
| United States | 56.42 | 61.36 |
| Japan | 10.41 | 5.39 |
| France | 7.93 | 2.40 |
| Italy | 4.23 | 0.73 |
| Korea | 4.10 | 2.19 |
| United Kingdom | 2.75 | 3.48 |
| Singapore | 2.75 | 0.38 |
| Canada | 2.45 | 3.13 |
| Spain | 2.32 | 0.88 |
| Netherlands | 1.69 | 1.28 |

REGIONAL ALLOCATIONS % (MV)

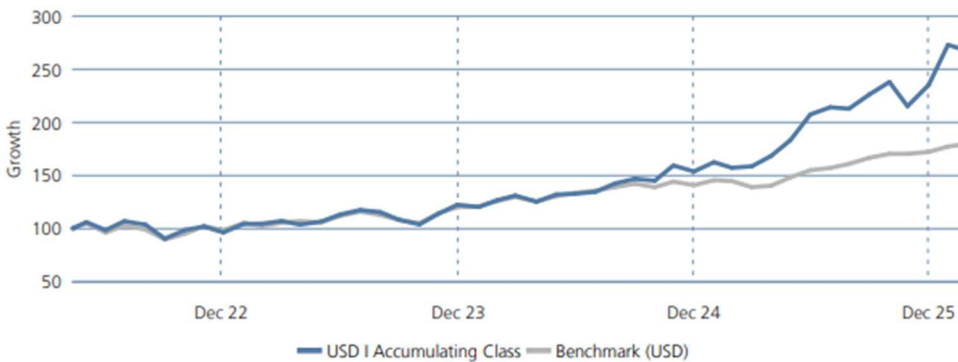
| | Fund | Bmrk |
|-----------------------|-------|-------|
| United States | 56.42 | 61.36 |
| Europe ex-UK | 17.15 | 12.15 |
| Japan | 10.41 | 5.39 |
| Asia Pacific ex-Japan | 6.85 | 12.18 |
| United Kingdom | 2.75 | 3.48 |
| Canada | 2.45 | 3.13 |
| Africa / Middle East | 0.00 | 1.38 |
| Latin America | 0.00 | 0.92 |
| Cash | 3.96 | 0.00 |

TOP 10 HOLDINGS % (MV)

| | Fund | Bmrk |
|---|------|------|
| Rocket Lab Corporation | 5.68 | 0.03 |
| Planet Labs PBC Class A | 4.67 | 0.00 |
| AST SpaceMobile, Inc. Class A | 4.57 | 0.00 |
| SKY Perfect JSAT Holdings Inc. | 3.12 | 0.00 |
| Amphenol Corporation Class A | 3.01 | 0.18 |
| Mitsubishi Heavy Industries, Ltd. | 2.85 | 0.11 |
| BAE Systems plc | 2.75 | 0.09 |
| Singapore Technologies Engineering Ltd | 2.75 | 0.01 |
| Hyundai Rotem Co. | 2.74 | 0.01 |
| Kratos Defense & Security Solutions, Inc. | 2.60 | 0.00 |

✓ ผลการดำเนินงาน

CUMULATIVE PERFORMANCE Past performance does not predict future returns.



This chart shows how an investment of USD 100 in the fund on its inception date would have performed and compares it against how a hypothetical investment of USD 100 in the Benchmark(s) would have performed.

| PERFORMANCE (%) ¹ | 1m ² | 3m ² | YTD ² | 1y ² | 3y ³ | 5y ³ | 10y ³ | SI ^{3,4} |
|------------------------------|-----------------|-----------------|------------------|-----------------|-----------------|-----------------|------------------|-------------------|
| USD I Accumulating Class | -1.90 | 24.54 | 13.92 | 70.69 | 37.05 | - | - | 29.61 |
| Bmrk (USD) | 1.29 | 5.38 | 4.29 | 24.19 | 20.73 | - | - | 16.64 |

| 12 MONTH PERIODS (%) ¹ | Feb16 Feb17 | Feb17 Feb18 | Feb18 Feb19 | Feb19 Feb20 | Feb20 Feb21 | Feb21 Feb22 | Feb22 Feb23 | Feb23 Feb24 | Feb24 Feb25 | Feb25 Feb26 |
|-----------------------------------|----------------|----------------|----------------|----------------|----------------|----------------|----------------|----------------|----------------|----------------|
| USD I Accumulating Class | - | - | - | - | - | - | - | 21.38 | 24.25 | 70.69 |
| Bmrk (USD) | - | - | - | - | - | - | - | 23.15 | 15.06 | 24.19 |

| CALENDAR (%) | 2017 | 2018 | 2019 | 2020 | 2021 | 2022 ⁵ | 2023 | 2024 | 2025 | 2026 ⁶ |
|--------------------------|------|------|------|------|------|-------------------|-------|-------|-------|-------------------|
| USD I Accumulating Class | - | - | - | - | - | -3.90 | 27.26 | 25.76 | 53.25 | 13.92 |
| Bmrk (USD) | - | - | - | - | - | -1.91 | 22.20 | 17.49 | 22.34 | 4.29 |

The fund is actively managed, which means that the investments are selected at the discretion of the investment manager. The fund is not constrained by its benchmark, which is used for comparison purposes only.

¹Performance to latest month end. YTD - Year to Date, SI - Since Inception. 12 month period based on month end NAVs.

²Returns for these periods are cumulative.

³Returns are annualised for periods longer than one year.

⁴Returns from 10 May 2022 to latest month end.

⁵Data shown since the share class inception date.

⁶Performance for the current calendar year is the year to date.

Fund performance is representative of the USD I Accumulating Class and has been calculated to account for the deduction of fees. Investors who subscribe in a currency other than the base currency of the fund should note that returns may increase or decrease as a result of currency fluctuations. **Fund performance does not take account of any commission or costs incurred by investors when subscribing for or redeeming shares.**

หมายเหตุ : Factsheet กองทุน Neuberger Berman Next Generation Space Economy Fund ณ วันที่ 27 กุมภาพันธ์ 2569

รายงานสถานะการลงทุน การกู้ยืมเงิน และการก่อภาระผูกพัน
มูลค่า ณ วันที่ 28 กุมภาพันธ์ 2569

| รายละเอียดการลงทุน | มูลค่าตามราคาตลาด | %NAV |
|--|-----------------------|------------|
| หลักทรัพย์หรือทรัพย์สินในประเทศ | 33,891,262.89 | 7.91 |
| เงินฝากธนาคาร | 33,891,262.89 | 7.91 |
| หลักทรัพย์หรือทรัพย์สินในต่างประเทศ | 423,622,766.25 | 98.81 |
| หุ้นสามัญ | 74,609,452.53 | 17.40 |
| หน่วยลงทุน | 349,013,313.72 | 81.41 |
| สัญญาซื้อขายล่วงหน้า | 1,626,267.86 | 0.38 |
| สัญญาที่อ้างอิงกับอัตราแลกเปลี่ยน | 1,626,267.86 | 0.38 |
| ประเภทรายการค้างรับค้างจ่ายหรือหนี้สินอื่น ๆ | -30,424,406.39 | -7.10 |
| มูลค่าทรัพย์สินสุทธิ | 428,715,890.61 | 100 |

รายละเอียดการลงทุนในหลักทรัพย์
มูลค่า ณ วันที่ 28 กุมภาพันธ์ 2569

| รายละเอียด | อัตราส่วน (%) | จำนวนเงินต้น หรือ จำนวนหุ้น/ หน่วย | มูลค่ายุติธรรม (บาท) |
|--|---------------|------------------------------------|-----------------------|
| เงินฝากธนาคาร | | | |
| Clearstream Banking S.A. | 4.95 | 683,236.67 | 21,235,678.94 |
| JPMORGAN CHASE BANK | 0.00 | 168.02 | 6,160.44 |
| บริษัท ธนาคารทหารไทยธนชาติ จำกัด (มหาชน) | 2.95 | 12,643,433.87 | 12,649,423.51 |
| รวมเงินฝากธนาคาร | 7.91 | | 33,891,262.89 |
| สัญญาซื้อขายล่วงหน้า | | | |
| สัญญาที่อ้างอิงกับอัตราแลกเปลี่ยน | 0.38 | 474,220,693.50 | 1,626,267.86 |
| รวมสัญญาซื้อขายล่วงหน้า | 0.38 | | 1,626,267.86 |
| หน่วยลงทุน | | | |
| หมวดธุรกิจหลักทรัพย์อื่น ๆ | | | |
| Neuberger Berman Investment Fund | 81.41 | 418,218.00 | 349,013,313.72 |
| รวมหน่วยลงทุน | 81.41 | | 349,013,313.72 |
| หุ้นสามัญ | | | |
| หมวดธุรกิจหลักทรัพย์อื่น ๆ | | | |
| Vaneck Space Innovators UCITS ETF | 17.40 | 30,119.00 | 74,609,452.53 |
| รวมหุ้นสามัญ | 17.40 | | 74,609,452.53 |
| รวมเงินลงทุน | 107.10 | | 459,140,297.00 |
| รายการค้างจ่ายหรือหนี้สินอื่น ๆ | -7.10 | | -30,424,406.39 |
| มูลค่าทรัพย์สินสุทธิ | 100 | | 428,715,890.61 |

รายละเอียดตัวตราสารและอันดับความน่าเชื่อถือของตราสารแห่งนี้ เงินฝาก หรือตราสารกึ่งหนี้กึ่งทุน
มูลค่า ณ วันที่ 28 กุมภาพันธ์ 2569

| ประเภท | ผู้ออก | อันดับความน่าเชื่อถือ | มูลค่าตามราคาตลาด |
|---------------|--|-----------------------|-------------------|
| เงินฝากธนาคาร | Clearstream Banking S.A. | | 21,235,678.94 |
| เงินฝากธนาคาร | JPMORGAN CHASE BANK | | 6,160.44 |
| เงินฝากธนาคาร | บริษัท ธนาคารทหารไทยธนชาติ จำกัด (มหาชน) | AA-(FITCH) | 12,649,423.51 |

รายชื่อหุ้นที่ลงทุน 10 อันดับแรก พร้อมสัดส่วนการลงทุน
มูลค่า ณ วันที่ 28 กุมภาพันธ์ 2569

| ลำดับ | ชื่อหลักทรัพย์ | ชื่อย่อ | ร้อยละของเงินลงทุน |
|-------|-----------------------------------|---------|--------------------|
| 1 | Vaneck Space Innovators UCITS ETF | JEDI LN | 17.40 |

รายละเอียดการลงทุนในสัญญาซื้อขายล่วงหน้า
มูลค่า ณ วันที่ 28 กุมภาพันธ์ 2569

| ประเภทสัญญา | คู่สัญญา | วัตถุประสงค์ | มูลค่าสัญญา (Notional Amount) | % NAV | วันครบกำหนด | กำไร/ขาดทุน (Net Gain/Loss) |
|---|---|-------------------|----------------------------------|----------|-------------|--------------------------------|
| สัญญาที่อ้างอิงกับอัตราแลกเปลี่ยน USD/THB | | | | | | |
| สัญญาฟอว์เวิร์ด | BANK OF AYUDHYA PUBLIC COMPANY LIMITED | ป้องกันความเสี่ยง | 86,181,200.00 | (0.0212) | 26 Jun 2026 | (90,812.40) |
| สัญญาฟอว์เวิร์ด | BANK OF AYUDHYA PUBLIC COMPANY LIMITED | ป้องกันความเสี่ยง | 33,927,850.00 | (0.0079) | 29 May 2026 | (34,021.90) |
| สัญญาฟอว์เวิร์ด | LAND AND HOUSES BANK PUBLIC COMPANY LIMITED | ป้องกันความเสี่ยง | 17,009,025.00 | (0.0043) | 24 Apr 2026 | (18,377.15) |
| สัญญาฟอว์เวิร์ด | LAND AND HOUSES BANK PUBLIC COMPANY LIMITED | ป้องกันความเสี่ยง | 85,086,450.00 | 0.3070 | 27 Mar 2026 | 1,316,301.30 |
| สัญญาฟอว์เวิร์ด | LAND AND HOUSES BANK PUBLIC COMPANY LIMITED | ป้องกันความเสี่ยง | 17,545,550.00 | 0.1209 | 24 Apr 2026 | 518,147.85 |
| สัญญาฟอว์เวิร์ด | LAND AND HOUSES BANK PUBLIC COMPANY LIMITED | ป้องกันความเสี่ยง | 50,950,350.00 | (0.0308) | 24 Apr 2026 | (131,856.45) |
| สัญญาฟอว์เวิร์ด | LAND AND HOUSES BANK PUBLIC COMPANY LIMITED | ป้องกันความเสี่ยง | 31,297,000.00 | (0.0632) | 27 Mar 2026 | (271,019.00) |
| สัญญาฟอว์เวิร์ด | LAND AND HOUSES BANK PUBLIC COMPANY LIMITED | ป้องกันความเสี่ยง | 45,979,437.50 | 0.1022 | 29 May 2026 | 438,325.75 |
| สัญญาฟอว์เวิร์ด | THE SIAM COMMERCIAL BANK PUBLIC COMPANY LIMITED | ป้องกันความเสี่ยง | 9,045,100.00 | 0.0111 | 27 Mar 2026 | 47,512.15 |
| สัญญาฟอว์เวิร์ด | THE SIAM COMMERCIAL BANK PUBLIC COMPANY LIMITED | ป้องกันความเสี่ยง | 15,641,000.00 | 0.0298 | 27 Mar 2026 | 127,917.50 |
| สัญญาฟอว์เวิร์ด | THE SIAM COMMERCIAL BANK PUBLIC COMPANY LIMITED | ป้องกันความเสี่ยง | 24,997,600.00 | (0.0412) | 27 Mar 2026 | (176,668.00) |
| สัญญาฟอว์เวิร์ด | THE SIAM COMMERCIAL BANK PUBLIC COMPANY LIMITED | ป้องกันความเสี่ยง | 22,568,315.00 | (0.0188) | 27 Mar 2026 | (80,785.45) |
| สัญญาฟอว์เวิร์ด | TMBThanachart Bank Public Company Limited | ป้องกันความเสี่ยง | 24,084,840.00 | 0.0006 | 29 May 2026 | 2,758.86 |
| สัญญาฟอว์เวิร์ด | TMBThanachart Bank Public Company Limited | ป้องกันความเสี่ยง | 9,906,976.00 | (0.0049) | 27 Mar 2026 | (21,155.20) |

สถาบันการจัดอันดับความน่าเชื่อถือ TRIS Rating**คำอธิบายการจัดอันดับเครดิตตราสารหนี้ระยะกลางและยาวมีอายุตั้งแต่ 1 ปีขึ้นไป**

| | |
|-----|---|
| AAA | อันดับเครดิตสูงสุด มีความเสี่ยงต่ำที่สุด ผู้ออกตราสารหนี้มีความสามารถในการชำระดอกเบี้ยและคืนเงินต้นในเกณฑ์สูงสุด และได้รับผลกระทบน้อยมากจากการเปลี่ยนแปลงทางธุรกิจ เศรษฐกิจ และสิ่งแวดล้อมอื่น ๆ |
| AA | มีความเสี่ยงต่ำมาก ผู้ออกตราสารหนี้มีความสามารถในการชำระดอกเบี้ยและคืนเงินต้นในเกณฑ์สูงมาก แต่อาจได้รับผลกระทบจากการเปลี่ยนแปลงทางธุรกิจ เศรษฐกิจ และสิ่งแวดล้อมอื่น ๆ มากกว่าอันดับเครดิตที่อยู่ในระดับ AAA |
| A | มีความเสี่ยงในระดับต่ำ ผู้ออกตราสารหนี้มีความสามารถในการชำระดอกเบี้ยและคืนเงินต้นในเกณฑ์สูง แต่อาจได้รับผลกระทบจากการเปลี่ยนแปลงทางธุรกิจ เศรษฐกิจ และสิ่งแวดล้อมอื่น ๆ มากกว่าอันดับเครดิตที่อยู่ในระดับสูงกว่า |
| BBB | มีความเสี่ยงในระดับปานกลาง ผู้ออกตราสารหนี้มีความสามารถในการชำระดอกเบี้ยและคืนเงินต้นในเกณฑ์ที่เพียงพอ แต่มีความอ่อนไหวต่อการเปลี่ยนแปลงทางธุรกิจ เศรษฐกิจ และสิ่งแวดล้อมอื่น ๆ มากกว่า และอาจมีความสามารถในการชำระหนี้อ่อนแอลงเมื่อเทียบกับอันดับเครดิตที่อยู่ในระดับสูงกว่า |
| BB | มีความเสี่ยงในระดับสูง ผู้ออกตราสารหนี้มีความสามารถในการชำระดอกเบี้ยและคืนเงินต้นในเกณฑ์ต่ำกว่าระดับปานกลาง และจะได้รับผลกระทบจากการเปลี่ยนแปลงทางธุรกิจ เศรษฐกิจ และสิ่งแวดล้อมอื่น ๆ ค่อนข้างชัดเจน ซึ่งอาจส่งให้ความสามารถในการชำระหนี้อยู่ในเกณฑ์ที่ไม่เพียงพอ |
| B | มีความเสี่ยงในระดับสูงมาก ผู้ออกตราสารหนี้มีความสามารถในการชำระดอกเบี้ยและคืนเงินต้นในเกณฑ์ต่ำ และอาจจะหมดความสามารถหรือความตั้งใจในการชำระหนี้ได้ตามการเปลี่ยนแปลงของสถานการณ์ทางธุรกิจ เศรษฐกิจ และสิ่งแวดล้อมอื่น ๆ |
| C | มีความเสี่ยงในการผิดนัดชำระหนี้สูงที่สุด ผู้ออกตราสารหนี้ไม่มีความสามารถในการชำระดอกเบี้ยและคืนเงินต้นตามกำหนดอย่างชัดเจน โดยต้องอาศัยเงื่อนไขที่เอื้ออำนวยทางธุรกิจ เศรษฐกิจ และสิ่งแวดล้อมอื่น ๆ อย่างมากจึงจะมีสามารถในการชำระหนี้ได้ |
| D | เป็นระดับที่อยู่ในสภาวะผิดนัดชำระหนี้ โดยผู้ออกตราสารหนี้ไม่สามารถชำระดอกเบี้ยและคืนเงินต้นได้ตามกำหนด |

อันดับเครดิตจาก AA ถึง C อาจมีเครื่องหมายบวก (+) หรือลบ (-) ต่อท้ายเพื่อจำแนกความแตกต่างของคุณภาพของอันดับเครดิตภายในระดับเดียวกัน

คำอธิบายการจัดอันดับเครดิตตราสารหนี้ระยะสั้นมีอายุต่ำกว่า 1 ปี

| | |
|----|---|
| T1 | ผู้ออกตราสารหนี้มีสถานะทั้งทางด้านการตลาดและการเงินที่แข็งแกร่งในระดับดีมาก และนักลงทุนจะได้รับความคุ้มครองจากการผิดนัดชำระหนี้ที่ต่ำกว่าอันดับเครดิตในระดับอื่น ผู้ออกตราสารหนี้ได้รับอันดับเครดิตในระดับดังกล่าวซึ่งมีเครื่องหมาย “+” ด้วยจะได้รับความคุ้มครองด้านการผิดนัดชำระหนี้ที่สูงยิ่งขึ้น |
| T2 | ผู้ออกตราสารหนี้มีสถานะทั้งทางด้านการตลาดและการเงินที่แข็งแกร่งในระดับดี และมีความสามารถในการชำระหนี้ระยะสั้นในระดับที่น่าพอใจ |
| T3 | ผู้ออกตราสารหนี้มีความสามารถในการชำระหนี้ระยะสั้นในระดับที่ยอมรับได้ |
| T4 | ผู้ออกตราสารหนี้มีความสามารถในการชำระหนี้ระยะสั้นที่ค่อนข้างอ่อนแอ |

อันดับเครดิตทุกประเภทที่จัดโดย TRIS Rating เป็นอันดับเครดิตตราสารหนี้ในตระกูลเงินบาท ซึ่งสะท้อนความสามารถในการชำระหนี้ของผู้ออกตราสารโดยไม่รวมความเสี่ยงในการเปลี่ยนแปลงการชำระหนี้จากสกุลเงินบาทเป็นสกุลเงินตราต่างประเทศ

นอกจากนี้ TRIS Rating ยังกำหนด “แนวโน้มอันดับเครดิต” (Rating Outlook) เพื่อสะท้อนความเป็นไปได้ของการเปลี่ยนแปลงอันดับเครดิตของผู้ออกตราสารในระยะปานกลางหรือระยะยาว โดย TRIS Rating จะพิจารณาถึงโอกาสที่จะเกิดการเปลี่ยนแปลงของภาวะอุตสาหกรรมและสภาพแวดล้อมทางธุรกิจในอนาคตของผู้ออกตราสารที่อาจกระทบต่อความสามารถในการชำระหนี้ ทั้งนี้ แนวโน้มอันดับเครดิตที่ออกให้แก่หน่วยงานหนึ่ง ๆ จะเทียบเท่ากับความสามารถในการชำระหนี้ของหน่วยงานนั้น ๆ แนวโน้มอันดับเครดิตแบ่งออกเป็น 4 ระดับ ได้แก่

| | |
|------------|---|
| Positive | หมายถึง อันดับเครดิตอาจปรับขึ้น |
| Stable | หมายถึง อันดับเครดิตอาจไม่เปลี่ยนแปลง |
| Negative | หมายถึง อันดับเครดิตอาจปรับลดลง |
| Developing | หมายถึง อันดับเครดิตอาจปรับขึ้น ปรับลดลง หรือไม่เปลี่ยนแปลง |

สถาบันการจัดอันดับความน่าเชื่อถือ Fitch Rating

คำอธิบายการจัดอันดับความน่าเชื่อถือระยะยาว สำหรับประเทศไทย

| | |
|------------------------|---|
| AAA(th) | แสดงถึงระดับความน่าเชื่อถือขั้นสูงสุดของอันดับความน่าเชื่อถือภายในประเทศไทย ซึ่งกำหนดโดย Fitch โดยอันดับความน่าเชื่อถือนี้จะมอบให้กับอันดับความน่าเชื่อถือที่มีความเสี่ยง “น้อยที่สุด” เมื่อเปรียบเทียบกับผู้ออกตราสารหรือตราสารอื่นในประเทศไทย และโดยปกติแล้วจะกำหนดให้แก่ตราสารทางการเงินที่ออกหรือค้ำประกันโดยรัฐบาล |
| AA(th) | แสดงถึงระดับความน่าเชื่อถือขั้นสูงมากเปรียบเทียบกับผู้ออกตราสารหรือตราสารอื่นในประเทศไทย โดยระดับความน่าเชื่อถือของตราสารทางการเงินขั้นนี้ต่างจากผู้ออกตราสารหรือตราสารอื่นที่ได้รับการจัดอันดับความน่าเชื่อถือขั้นสูงสุดของประเทศไทยเพียงเล็กน้อย |
| BBB (tha) | แสดงถึงระดับความน่าเชื่อถือขั้นปานกลางเมื่อเปรียบเทียบกับผู้ออกตราสารหรือตราสารอื่นในประเทศไทย อย่างไรก็ตามมีความเป็นไปได้มากกว่าการเปลี่ยนแปลงของสถานการณ์หรือสภาพทางเศรษฐกิจจะมีผลกระทบต่อความสามารถในการชำระหนี้ได้ตรงตามกำหนดเวลาของตราสารทางการเงินเหล่านี้มากกว่าตราสารหนี้อื่นที่ได้รับการจัดอันดับความน่าเชื่อถือในประเภทที่สูงกว่า |
| BB (tha) | แสดงถึงระดับความน่าเชื่อถือค่อนข้างต่ำเมื่อเปรียบเทียบกับผู้ออกตราสารหรือตราสารอื่นในประเทศไทย การชำระหนี้ตามเงื่อนไขของตราสารเหล่านี้ภายในประเทศนั้น ๆ มีความไม่แน่นอนในระดับหนึ่งและความสามารถในการชำระหนี้ขึ้นตามกำหนดเวลาจะมีความไม่แน่นอนมากขึ้นตามการเปลี่ยนแปลงของเศรษฐกิจในทางลบ |
| B (tha) | แสดงถึงระดับความน่าเชื่อถือขั้นต่ำอย่างมีนัยสำคัญเมื่อเปรียบเทียบกับผู้ออกตราสารหรือตราสารอื่นในประเทศไทย การปฏิบัติตามเงื่อนไขของตราสารหนี้และข้อผูกพันทางการเงินยังคงเป็นไปได้ในปัจจุบัน แต่ความมั่นคงยังจำกัดอยู่ในระดับหนึ่งเท่านั้น และความสามารถในการชำระหนี้ขึ้นตามกำหนดเวลาอย่างต่อเนื่องนั้นไม่แน่นอน ขึ้นอยู่กับสถานะที่เอื้อต่อการดำเนินธุรกิจและสภาพทางเศรษฐกิจ |
| CCC(th), CC(th), C(th) | แสดงถึงระดับความน่าเชื่อถือขั้นต่ำมากเมื่อเปรียบเทียบกับผู้ออกตราสารหรือตราสารอื่นในประเทศไทย ความสามารถในการปฏิบัติตามข้อผูกพันทางการเงินขึ้นอยู่กับสถานะที่เอื้อต่อการดำเนินธุรกิจและการพัฒนาทางเศรษฐกิจเพียงอย่างเดียว |
| D(th) | อันดับความน่าเชื่อถือเหล่านี้ จะถูกกำหนดให้สำหรับองค์กรหรือตราสารหนี้ซึ่งกำลังอยู่ในภาวะผิดนัดชำระหนี้ในปัจจุบัน |

คำอธิบายการจัดอันดับความน่าเชื่อถือระยะสั้น สำหรับประเทศไทย

| | |
|----------|--|
| F1 (tha) | แสดงถึงระดับความสามารถขั้นสูงสุดในการชำระหนี้ตามเงื่อนไขของตราสารตรงตามกำหนดเมื่อเปรียบเทียบกับผู้ออกตราสารหรือตราสารอื่น ๆ ในประเทศไทย ภายใต้อันดับความน่าเชื่อถือนี้จะมอบให้สำหรับอันดับความน่าเชื่อถือที่มีความเสี่ยง “น้อยที่สุด” เมื่อเปรียบเทียบกับผู้ออกตราสารอื่นในประเทศเดียวกันและโดยปกติแล้วจะกำหนดให้กับตราสารทางการเงินที่ออกหรือค้ำประกันโดยรัฐบาล ในกรณีที่มีระดับความน่าเชื่อถือสูงเป็นพิเศษจะมีสัญลักษณ์ “+” แสดงไว้เพิ่มเติมจากอันดับความน่าเชื่อถือที่กำหนด |
| F2 (tha) | แสดงถึงระดับความสามารถในการชำระหนี้ตามเงื่อนไขทางการเงินของตราสารตามกำหนดเวลาในระดับที่น่าพอใจเมื่อเปรียบเทียบกับผู้ออกตราสารหรือตราสารอื่น ๆ ในประเทศไทย อย่างไรก็ตาม ระดับความน่าเชื่อถือดังกล่าวยังไม่อาจเทียบเท่ากับกรณีที่ได้รับการจัดอันดับความน่าเชื่อถือที่สูงกว่า |

- F3 (tha) แสดงถึงระดับความสามารถในการชำระหนี้ตามเงื่อนไขทางการเงินของตราสารตามกำหนดเวลาในระดับปานกลางเมื่อเปรียบเทียบกับผู้ออกตราสารหรือตราสารอื่น ๆ ในประเทศไทย ความสามารถในการชำระหนี้ดังกล่าวจะมีความไม่แน่นอนมากขึ้นไปตามความเปลี่ยนแปลงในทางลบในระยะสั้นมากกว่าตราสารที่ได้รับการจัดอันดับความน่าเชื่อถือที่สูงกว่า
- B (tha) แสดงถึงระดับความสามารถในการชำระหนี้ตามเงื่อนไขทางการเงินของตราสารตามกำหนดเวลาที่ไม่แน่นอนเมื่อเปรียบเทียบกับผู้ออกตราสารหรือตราสารอื่น ๆ ในประเทศไทย ความสามารถในการชำระหนี้ดังกล่าวจะไม่แน่นอนมากขึ้นตามการเปลี่ยนแปลงทางเศรษฐกิจและการเงินในทางลบระยะสั้น
- C (tha) แสดงถึงระดับความสามารถในการชำระหนี้ตามเงื่อนไขทางการเงินของตราสารตามกำหนดเวลาที่ไม่แน่นอนสูงเมื่อเปรียบเทียบกับผู้ออกตราสารหรือตราสารอื่น ๆ ในประเทศไทย ความสามารถในการปฏิบัติตามข้อผูกพันทางการเงินขึ้นอยู่กับสถานะที่เอื้อต่อการดำเนินธุรกิจและสภาพการณ์ทางเศรษฐกิจเท่านั้น
- D (tha) แสดงถึงการผิดนัดชำระหนี้ที่ได้เกิดขึ้นแล้วหรือกำลังจะเกิดขึ้น

หมายเหตุประกอบการจัดอันดับความน่าเชื่อถือในระยะยาว ในระยะสั้น สำหรับประเทศไทย

เครื่องบ่งชี้พิเศษสำหรับประเทศไทย “tha” จะถูกระบุไว้ต่อจากอันดับความน่าเชื่อถือทุกระดับ เพื่อแยกความแตกต่างออกจากการจัดอันดับความน่าเชื่อถือระดับสากล เครื่องหมาย “ + ” หรือ “ - ” อาจจะถูกระบุไว้เพิ่มเติมต่อจากอันดับความน่าเชื่อถือสำหรับประเทศหนึ่ง ๆ เพื่อแสดงถึงสถานะย่อยโดยเปรียบเทียบกันภายในอันดับความน่าเชื่อถือชั้นหลัก ทั้งนี้ จะไม่มีการระบุสัญลักษณ์ต่อท้ายดังกล่าว สำหรับอันดับความน่าเชื่อถือระดับ “AAA (tha)” หรืออันดับที่ต่ำกว่า “CCC (tha)”

สำหรับอันดับความน่าเชื่อถือในระยะยาวและจะไม่มีการระบุสัญลักษณ์ต่อท้ายดังกล่าวสำหรับอันดับความน่าเชื่อถือในระยะสั้น นอกเหนือจาก “F1 (tha)”

สัญญาณการปรับอันดับความน่าเชื่อถือ (Rating Watch) : สัญญาณการปรับอันดับความน่าเชื่อถือจะถูกใช้เพื่อแจ้งให้นักลงทุนทราบว่ามีความเป็นไปได้ที่จะมีการเปลี่ยนแปลงอันดับความน่าเชื่อถือและแจ้งแนวโน้มทิศทางของการเปลี่ยนแปลงดังกล่าว สัญญาณดังกล่าวอาจระบุเป็น “สัญญาณบวก” ซึ่งบ่งชี้แนวโน้มในการปรับอันดับความน่าเชื่อถือให้สูงขึ้น “สัญญาณลบ” จะบ่งชี้แนวโน้มในการปรับอันดับความน่าเชื่อถือให้ต่ำลง หรือ “สัญญาณวิวัฒน์” ในกรณีที่อันดับความน่าเชื่อถืออาจได้รับการปรับขึ้น ปรับลง หรือคงที่ โดยปกติสัญญาณการปรับอันดับความน่าเชื่อถือมักจะถูกระบุไว้สำหรับช่วงระยะเวลาสั้น ๆ

**รายงานสรุปเงินลงทุนในตราสารแห่งนี้ เงินฝาก หรือตราสารกึ่งหนี้กึ่งทุน
มูลค่า ณ วันที่ 28 กุมภาพันธ์ 2569**

| กลุ่มของตราสารการลงทุน | มูลค่าตามราคาตลาด | %NAV |
|---|-------------------|------|
| (ก) ตราสารภาครัฐไทย/ตราสารภาครัฐต่างประเทศ | - | - |
| (ข) ตราสารที่ธนาคารที่มีกฎหมายเฉพาะจัดตั้งขึ้น ธนาคารพาณิชย์ หรือบริษัทเงินทุนเป็นผู้ออก/ส่งจ่าย/รับอวัล/ค้ำประกัน | 33,891,262.89 | 7.91 |
| (ค) ตราสารที่มีอันดับความน่าเชื่อถืออยู่ในอันดับที่สามารถ ลงทุนได้ (Investment grade) | - | - |
| (ง) ตราสารที่มีอันดับความน่าเชื่อถืออยู่ในอันดับต่ำกว่าอันดับที่สามารถ ลงทุนได้ (Non-Investment grade) หรือไม่มี Rating | - | - |

สัดส่วนเงินลงทุนขั้นสูงสุดต่อมูลค่าทรัพย์สินสุทธิของกองทุนสำหรับกลุ่มตราสารตาม (ง) เท่ากับ 15% NAV

อัตราส่วนหมุนเวียนการลงทุนของกองทุน (PTR)
มูลค่า ณ วันที่ 28 กุมภาพันธ์ 2569

| ชื่อกองทุน | PTR |
|----------------------------------|--------|
| กองทุนเปิด แอล เอช สเปซ อีโคโนมี | 2.7757 |

รายงานการลงทุนที่ไม่เป็นไปตามนโยบายการลงทุน
รอบ 6 เดือนระหว่างวันที่ 1 กันยายน 2568 ถึงวันที่ 28 กุมภาพันธ์ 2569

| วันที่ | รายละเอียด | การดำเนินการแก้ไข |
|--------|--|-------------------|
| | การลงทุนเป็นไปตามนโยบายการลงทุน | |

การใช้สิทธิออกเสียงในที่ประชุมผู้ถือหุ้น

ผู้ลงทุนสามารถตรวจสอบแนวทางในการใช้สิทธิออกเสียงและการดำเนินการใช้สิทธิออกเสียงได้ที่ website ของบริษัทจัดการ www.lhfund.co.th

รายงานรายชื่อของบุคคลที่เกี่ยวข้อง ที่มีการทำธุรกรรมกับกองทุนรวม

กองทุนรวมมีการทำธุรกรรมกับบุคคลที่เกี่ยวข้องในรอบระยะเวลาตั้งแต่วันที่ 1 กันยายน 2568 ถึงวันที่ 28 กุมภาพันธ์ 2569 ตามรายชื่อ ดังนี้

- ไม่มี -

หมายเหตุ : ผู้ลงทุนสามารถตรวจสอบการทำธุรกรรมกับบุคคลที่เกี่ยวข้องกับกองทุนรวม ได้ที่บริษัทจัดการโดยตรง หรือที่ website ของบริษัทหลักทรัพย์จัดการกองทุน แลนด์ แอนด์ เฮาส์ จำกัด www.lhfund.co.th และสำนักงานคณะกรรมการ ก.ล.ด. www.sec.or.th

การรับผลประโยชน์ตอบแทนเนื่องจากการใช้บริการบุคคลอื่นๆ (Soft Commission)

| จำนวน | บริษัทที่ให้ผลประโยชน์ | ข่าวสาร, บทวิเคราะห์ | จัดเยี่ยมชมบริษัท | สัมมนา | เหตุผลในการรับผลประโยชน์ |
|-------|------------------------|----------------------|-------------------|--------|--------------------------|
| | | | | | ไม่มี |

ค่าใช้จ่ายที่เรียกเก็บจากกองทุนรวม
สำหรับรอบระยะเวลาตั้งแต่วันที่ 1 กันยายน 2568 ถึงวันที่ 28 กุมภาพันธ์ 2569

ค่าใช้จ่ายที่เรียกเก็บจากกองทุนรวม

| รายการที่เรียกเก็บ | ร้อยละของมูลค่าทรัพย์สินสุทธิ | | |
|---|-------------------------------|------------------|----------------|
| | ตามโครงการ | (หน่วย : พันบาท) | เรียกเก็บจริง |
| 1. ค่าธรรมเนียมและค่าใช้จ่ายรวมทั้งหมดที่ประมาณการได้ | | | |
| ● ค่าธรรมเนียมการจัดการ (Management Fee) | ไม่เกินร้อยละ 2.50 | 2,764.60 | 0.79552 |
| ● ค่าธรรมเนียมผู้ดูแลผลประโยชน์ (Trustee Fee) | ไม่เกินร้อยละ 0.10 | 42.39 | 0.01220 |
| ● ค่าธรรมเนียมนายทะเบียน (Registrar Fee) | ไม่เกินร้อยละ 1.00 | 819.24 | 0.23574 |
| ● ค่าที่ปรึกษาการลงทุน (Advisory Fee) | ไม่มี | ไม่มี | ไม่มี |
| ● ค่าใช้จ่ายอื่นๆ :- | ไม่เกินร้อยละ 1.40 | 55.25 | 0.01589 |
| - ค่าโฆษณาประชาสัมพันธ์ | จ่ายตามจริง | ไม่มี | ไม่มี |
| - ค่าสอบบัญชี (Audit Fee) | จ่ายตามจริง | 17.36 | 0.00499 |
| - ค่าจัดตั้งและจดทะเบียนกองทุน (Setup and Registered Fund) | จ่ายตามจริง | 24.76 | 0.00712 |
| - ค่าใช้จ่ายในการจัดทำ จัดพิมพ์รายงานถึงผู้ถือหุ้นราย | จ่ายตามจริง | 0.00 | 0.00000 |
| - ค่าใช้จ่ายอื่นๆ ในการดำเนินโครงการ (Others Operating Expense) | จ่ายตามจริง | 13.13 | 0.00378 |
| 2. ค่าธรรมเนียมและค่าใช้จ่ายรวมทั้งหมดที่ประมาณการไม่ได้ | | | |
| - ไม่มี | จ่ายตามจริง | ไม่มี | ไม่มี |
| รวมค่าใช้จ่ายทั้งหมด | ไม่เกินร้อยละ 5.00 | 3,681.48 | 1.05935 |
| ค่าใช้จ่ายในการซื้อขายหลักทรัพย์ | จ่ายตามจริง | 714.34 | 0.20555 |

หมายเหตุ :

- 1) ค่าธรรมเนียมและค่าใช้จ่ายต่าง ๆ รวมภาษีมูลค่าเพิ่ม หรือภาษีธุรกิจเฉพาะ หรือภาษีอื่นใด (ถ้ามี) แต่ยังไม่รวมค่านายหน้าซื้อขายหลักทรัพย์และ ค่าธรรมเนียมต่าง ๆ ที่เกิดขึ้นจากการซื้อขายหลักทรัพย์
- 2) ค่าธรรมเนียมค่าใช้จ่ายที่เรียกเก็บจากกองทุนรวม เมื่อรวมกันทั้งหมดแล้วต้องไม่เกินอัตราร้อยละ 5.00 ต่อปี ของมูลค่าทรัพย์สินสุทธิของกองทุนรวม

งบแสดงฐานะการเงิน
ณ วันที่ 28 กุมภาพันธ์ 2569

| | (หน่วย : บาท) ยังไม่ได้ตรวจสอบ |
|---|-----------------------------------|
| สินทรัพย์ | |
| เงินลงทุนตามมูลค่ายุติธรรม | 423,622,766.25 |
| เงินฝากธนาคาร | 33,885,273.25 |
| ลูกหนี้จากเงินปันผลและดอกเบี้ย | 5,989.64 |
| ค่าใช้จ่ายรอดตัดบัญชี - สุทธิ | 82,886.96 |
| รวมสินทรัพย์ | 459,223,183.96 |
| หนี้สิน | |
| ค่าใช้จ่ายค้างจ่าย | 597,431.59 |
| เจ้าหนี้สัญญาซื้อขายเงินตราสารต่างประเทศล่วงหน้าสุทธิ | - |
| หนี้สินอื่น | 461,259.51 |
| รวมหนี้สิน | 30,507,293.35 |
| สินทรัพย์สุทธิ | 428,715,890.61 |
| สินทรัพย์สุทธิ : | |
| ทุนที่ได้รับจากผู้ถือหน่วยลงทุน | 250,738,729.33 |
| กำไร(ขาดทุน)สะสม | |
| บัญชีปรับสมดุล | 72,614,736.78 |
| กำไร(ขาดทุน)สะสมจากการดำเนินงาน | 105,362,424.50 |
| สินทรัพย์สุทธิ | 428,715,890.61 |
| ประเภทผู้ถือหน่วยลงทุน | |
| สินทรัพย์สุทธิต่อหน่วยที่คำนวณแยกตามประเภทผู้ถือหน่วยลงทุน มีดังนี้ | |
| ชนิดสะสมมูลค่า | 17.1493 |
| ชนิดจ่ายเงินปันผล | 16.0804 |
| ชนิดช่องทางอิเล็กทรอนิกส์ | 17.1489 |
| ชนิดเพื่อการออมและสะสมมูลค่า | 17.1585 |
| ชนิดเพื่อการออมและจ่ายเงินปันผล | 16.0706 |
| จำนวนหน่วยลงทุนที่จำหน่ายแล้วทั้งหมด ณ วันสิ้นงวด (หน่วย) แยกตามประเภทผู้ถือหน่วยลงทุน มีดังนี้ | |
| ชนิดสะสมมูลค่า | 23,278,062.5493 |
| ชนิดจ่ายเงินปันผล | 1,086,368.8981 |
| ชนิดช่องทางอิเล็กทรอนิกส์ | 525,345.4636 |
| ชนิดเพื่อการออมและสะสมมูลค่า | 69,284.1001 |
| ชนิดเพื่อการออมและจ่ายเงินปันผล | 114,811.9108 |
| | 25,073,872.9219 |

งประกอบรายละเอียดเงินลงทุน
ณ วันที่ 28 กุมภาพันธ์ 2569

| ชื่อย่อ | จำนวนหน่วย / มูลค่าที่ตราไว้ | มูลค่ายุติธรรม (บาท) | อัตราส่วนของ มูลค่ายุติธรรม (%) | อัตราดอกเบี้ย | วันครบกำหนด |
|---|---------------------------------|-------------------------|---------------------------------------|---------------|-------------|
| หลักทรัพย์จดทะเบียน | | | | | |
| หน่วยลงทุน | | | | | |
| หลักทรัพย์อื่นๆ | | | | | |
| Vaneck Space Innovators UCITS ETF | JEDI LN | 30,119.000 | 74,609,452.53 | 17.61 | - |
| Neuberger Berman Next Generation Space Economy Fund | NBGSEIA ID | 418,218.000 | 349,013,313.72 | 82.39 | - |
| รวม หลักทรัพย์จดทะเบียน | | | 423,622,766.25 | 100.00 | |
| รวมเงินลงทุน - 100% (ราคาทุน 409,087,095.09 บาท) | | | 423,622,766.25 | 100.00 | |

งบกำไรขาดทุนเบ็ดเสร็จ
สำหรับรอบระยะเวลาตั้งแต่วันที่ 1 กันยายน 2568 ถึงวันที่ 28 กุมภาพันธ์ 2569

| | (หน่วย : บาท) |
|---|-----------------------|
| | ยังไม่ได้ตรวจสอบ |
| รายได้จากการลงทุน | |
| รายได้จากดอกเบี้ย | 18,875.88 |
| รายได้อื่น | 5,096.26 |
| รวมรายได้ | 23,972.14 |
| ค่าใช้จ่าย | |
| ค่าธรรมเนียมการจัดการ | 2,764,598.90 |
| ค่าธรรมเนียมผู้ดูแลผลประโยชน์ | 42,390.64 |
| ค่าธรรมเนียมนายทะเบียน | 819,242.79 |
| ค่าสอบบัญชี | 17,356.09 |
| ค่าใช้จ่ายอื่นๆ ในการดำเนินโครงการ | 755,058.77 |
| รวมค่าใช้จ่าย | 4,398,647.19 |
| รายได้จากการลงทุนสุทธิ | (4,374,675.05) |
| รายได้ (ค่าใช้จ่าย) อื่น | |
| กำไร(ขาดทุน)สุทธิที่เกิดขึ้นจากอัตราแลกเปลี่ยน | (5,112,592.69) |
| กำไร(ขาดทุน)สุทธิตั้งแต่ยังไม่เกิดขึ้นจากอัตราแลกเปลี่ยน | (4,149,854.23) |
| กำไร(ขาดทุน)สุทธิตั้งแต่ยังไม่เกิดขึ้นจากสัญญาป้องกันความเสี่ยง | 551,533.04 |
| รวมรายได้(ค่าใช้จ่าย)อื่น | (8,710,913.88) |
| รายการกำไร(ขาดทุน)สุทธิจากเงินลงทุน | |
| กำไร(ขาดทุน)สุทธิที่เกิดขึ้นทั้งสิ้น | 73,767,988.51 |
| กำไร(ขาดทุน)สุทธิตั้งแต่ยังไม่เกิดขึ้นทั้งสิ้น | 3,110,855.65 |
| รวมกำไร(ขาดทุน)จากเงินลงทุนที่เกิดขึ้นและยังไม่ได้เกิดขึ้น | 76,878,844.16 |
| รวมกำไร(ขาดทุน)จากเงินลงทุน | 68,167,930.28 |
| การเพิ่มขึ้น(ลดลง)ในสินทรัพย์สุทธิจากการดำเนินงาน | 63,793,255.23 |
| การเพิ่มขึ้นในสินทรัพย์สุทธิจากการดำเนินงานแยกตามประเภทผู้ถือหุ้นรายลงทุน มีดังนี้ | |
| ชนิดสะสมมูลค่า | 58,369,799.60 |
| ชนิดจ่ายเงินปันผล | 3,234,540.79 |
| ชนิดช่องทางอิเล็กทรอนิกส์ | 1,807,977.85 |
| ชนิดเพื่อการออมและสะสมมูลค่า | 119,067.44 |
| ชนิดเพื่อการออมและจ่ายเงินปันผล | 261,869.55 |
| | 63,793,255.23 |