

รายงาน 6 เดือน

กองทุนเปิด แอล เอช โรโบติกส์-E (LHROBOTE)

สำหรับรอบระยะเวลาตั้งแต่วันที่ 1 มกราคม 2567 ถึงวันที่ 30 มิถุนายน 2567

กองทุนเปิด แอล เอช โรโบติกส์-E (LHROBOTE)

ประเภทโครงการ : กองทุนรวมหน่วยลงทุนประเภท Feeder Fund (Feeder Fund)

นโยบายการลงทุน : กองทุนจะเน้นลงทุนในหน่วยลงทุนของกองทุนรวมต่างประเทศ (หรือ “กองทุนหลัก (Master fund)”) โดยเฉลี่ยในรอบปีบัญชีไม่น้อยกว่าร้อยละ 80 ของมูลค่าทรัพย์สินสุทธิ ซึ่งกองทุนหลักที่กองทุนจะลงทุนคือกองทุน PICTET - ROBOTICS ในชนิดหน่วยลงทุน “Class I” สกุลเงินดอลลาร์สหรัฐฯ (USD) ซึ่งจดทะเบียนในประเทศลักเซมเบิร์ก ภายใต้กฎหมายของประเทศลักเซมเบิร์ก และอยู่ภายใต้ SICAV บริหารและจัดการโดย Pictet Asset Management (Europe) S.A.

กองทุน PICTET - ROBOTICS (“กองทุนหลัก”) มีนโยบายการลงทุนโดยมีเป้าหมายเพื่อให้บรรลุการเติบโตของเงินลงทุนจากการลงทุนในตราสารทุน และ/หรือที่เกี่ยวข้องกับตราสารทุน เช่น หุ้นกู้แปลงสภาพ, ใบแสดงสิทธิในหลักทรัพย์หรือใบรับฝากหุ้นที่เป็น ADR American Depository Receipt หรือ GDR (Global Depository Receipt เป็นต้น) ที่ออกโดยบริษัทที่เกี่ยวข้องหรือได้รับประโยชน์จากธุรกิจที่เกี่ยวข้องกับวิทยาการการประกอบการด้านหุ่นยนต์ และ/หรือเทคโนโลยีต่าง ๆ ซึ่งโดยส่วนใหญ่กองทุนจะลงทุนในบริษัทเป้าหมายที่เกี่ยวข้องกับการดำเนินงานธุรกิจด้าน ต่าง ๆ ที่เกี่ยวข้องกับวิทยาการด้านหุ่นยนต์ ทั้งในส่วน ที่เป็นวิทยาการด้านแอปพลิเคชันและชิ้นส่วนประกอบหุ่นยนต์ต่าง ๆ ระบบอัตโนมัติ (Automation or Autonomous systems) อุปกรณ์ควบคุมขนาดเล็ก (Microcontrollers) และระบบเซ็นเซอร์ (sensors) งานพิมพ์ 3 มิติ (3D printing) ระบบการประมวลผลข้อมูล (Data processing) เทคโนโลยีการสั่งงานด้วยภาพ การจดจำการเคลื่อนไหวหรือเสียง รวมไปถึงการดำเนินงานด้านเทคโนโลยีและซอฟต์แวร์อื่น ๆ เป็นต้น ซึ่งการลงทุนจะเป็นไปตามหลักเกณฑ์ที่เกี่ยวข้องกำหนด

ทั้งนี้ บริษัทจัดการขอสงวนสิทธิในการเปลี่ยนแปลงชนิดของหน่วยลงทุน (Share Class) และ/หรือสกุลเงินที่จะลงทุนอื่นใด ตามความเหมาะสม เพื่อประโยชน์ในการบริหารจัดการให้เป็นไปตามวัตถุประสงค์ของกองทุน โดยถือว่าได้รับความเห็นชอบจากผู้ถือหน่วยลงทุนแล้ว ทั้งนี้ การเปลี่ยนแปลงดังกล่าวจะคำนึงถึงและรักษาประโยชน์ของผู้ถือหน่วยลงทุนเป็นสำคัญ

สำหรับการลงทุนในประเทศของกองทุนเปิด แอล เอช โรโบติกส์-E กองทุนอาจเข้าทำธุรกรรมการซื้อขายโดยมีสัญญาขายคืน (reverse repo) และ/หรือธุรกรรมประเภทการให้ยืมหลักทรัพย์ (securities lending) รวมถึงอาจลงทุนในหรือมีไว้ซึ่งตราสารหนี้ที่มีอันดับความน่าเชื่อถือต่ำกว่าที่สามารถลงทุนได้ (non-investment grade) และตราสารหนี้ที่ไม่ได้รับการจัดอันดับความน่าเชื่อถือ (Unrated) รวมทั้งตราสารหนี้ที่ไม่ได้จดทะเบียนในตลาดหลักทรัพย์ (Unlisted Securities) นอกจากนี้ อาจพิจารณาลงทุนทั้งในและต่างประเทศ ในเงินฝากธนาคาร ตราสารแห่งหนี้ ตราสารกึ่งหนี้กึ่งทุน ใบสำคัญแสดงสิทธิ และ/หรือหน่วย private equity ตามประกาศสำนักงานคณะกรรมการ ก.ล.ต. รวมถึงหลักทรัพย์ และ/หรือทรัพย์สินอื่นหรือการขาดอกผลโดยวิธีอื่นตามที่ระบุไว้ในโครงการ และ/หรือตามที่คณะกรรมการ ก.ล.ต. หรือ สำนักงานคณะกรรมการ ก.ล.ต. ประกาศกำหนดหรือให้ความเห็นชอบ ทั้งนี้ กองทุนจะไม่ลงทุนในตราสารที่มีสัญญาซื้อขายล่วงหน้าแฝง (Structured Note)

กองทุนเปิด แอล เอช โรโบติกส์-E จะลงทุนในกองทุน PICTET - ROBOTICS ในชนิดหน่วยลงทุน “Class I” สกุลเงินดอลลาร์สหรัฐฯ (USD) ซึ่งอาจมีความเสี่ยงจากอัตราแลกเปลี่ยน (Foreign Exchange Rate Risk) ดังนั้นกองทุนจึงอาจลงทุนหรือมีไว้ซึ่งสัญญาซื้อขายล่วงหน้า (Derivative) โดยมีวัตถุประสงค์เพื่อป้องกันความเสี่ยง (Hedging) ตามดุลยพินิจของผู้จัดการกองทุน ซึ่งจะพิจารณาจากสถานะของตลาดการเงินในขณะนั้น และปัจจัยอื่นที่เกี่ยวข้อง เช่น ปัจจัยทางเศรษฐกิจ การเมือง การเงินและการคลัง เป็นต้น เพื่อคาดการณ์ทิศทางแนวโน้มของค่าเงิน ในกรณีที่คาดการณ์ว่าค่าเงินดอลลาร์สหรัฐฯ (USD) มีแนวโน้มอ่อนค่าลง ผู้จัดการกองทุนอาจพิจารณาลงทุนในสัญญาซื้อขายล่วงหน้าเพื่อป้องกันความเสี่ยงด้านอัตราแลกเปลี่ยนเงินตราต่างประเทศในสัดส่วนที่ค่อนข้างมาก แต่หากในกรณีที่ค่าเงินดอลลาร์สหรัฐฯ (USD) มีแนวโน้มแข็งค่าขึ้น ผู้จัดการกองทุนอาจพิจารณาไม่ลงทุนในสัญญาซื้อขายล่วงหน้าเพื่อป้องกันความเสี่ยงด้านอัตราแลกเปลี่ยนเงินตราต่างประเทศ หรืออาจลงทุนในสัดส่วนน้อย อย่างไรก็ตามหากผู้จัดการกองทุนพิจารณาว่าการป้องกันความเสี่ยงอัตราแลกเปลี่ยนอาจไม่เป็นไปเพื่อประโยชน์ของผู้ถือหน่วยลงทุน หรือทำให้ผู้ถือหน่วยลงทุนเสียประโยชน์ที่อาจได้รับ ผู้จัดการกองทุนอาจไม่ป้องกันความเสี่ยงจากอัตราแลกเปลี่ยนก็ได้ นอกจากนี้การทำธุรกรรมป้องกันความเสี่ยงดังกล่าวอาจมีต้นทุนซึ่งทำให้ผลตอบแทนของกองทุนโดยรวมลดลงจากต้นทุนที่เพิ่มขึ้น



เรียน ท่านผู้ถือหน่วยลงทุน
กองทุนเปิด แอล เอช โรโบติกส์-E

บริษัทหลักทรัพย์จัดการกองทุน แลนด์ แอนด์ เฮ้าส์ จำกัด ขอจัดส่ง “รายงานสรุปสถานะการลงทุน” เพื่อรายงานผลการดำเนินงานของกองทุนตั้งแต่วันที่ 1 มกราคม 2567 ถึงวันที่ 30 มิถุนายน 2567 มาเพื่อโปรดทราบ

สภาพตลาดในรอบบัญชีตั้งแต่วันที่ 1 มกราคม 2567 ถึงวันที่ 30 มิถุนายน 2567

กองทุน LHROBOTE ในช่วงรอบระยะเวลา 1 มกราคม 2567 ถึง 30 มิถุนายน 2567 +16.8% เนื่องจากกอง PICTET - ROBOTICS ลงทุนในหุ้นเทคโนโลยีเป็นส่วนใหญ่ Top 5 holding ประกอบไปด้วย 1. Google, 2. Salesforces, 3. TSMC, 4. AMD and 5. NVIDIA ซึ่งผลประกอบการครึ่งปีแรกดีมาก และหุ้นกลุ่มนี้ได้รับประโยชน์สูงต่อเทรนด์ AI ส่งผลให้ Performance ของหุ้นกลุ่มนี้ปรับตัวขึ้นได้ค่อนข้างดีใน 6 เดือนแรก

ในขณะที่เศรษฐกิจ US ในช่วง 6 เดือนแรก ยังคงแข็งแกร่ง ตัวเลขต่างๆ ทั้ง % Unemployment rate, Non-farm payroll ยังคงอยู่ใน Zone ที่ค่อนข้างเป็น Positive ต่อเศรษฐกิจ ทำให้นักลงทุน รวมถึงนักวิเคราะห์ เริ่มมีการพูดถึงว่าอาจจะไม่เกิด Recession แล้ว ประกอบกับ ตัวเลขเงินเฟ้อที่ยังคงค่อนข้างต่ำ แต่ลงมาเรื่อยๆ ทำให้ตลาดมีการปรับมุมมองต่อการลดดอกเบี้ยของ Fed หลายครั้ง จากเหตุผลข้างต้นทำให้ Risky asset ทำผลงานได้ค่อนข้างดี โดยเฉพาะหุ้นที่ค่อนข้าง Quality

มุมมองในอนาคต เงินเพื่อเริ่มลงมาตามเป้าหมายที่ Fed ตั้งไว้ทำให้นักลงทุนจะมีการลดดอกเบี้ยได้ 3-4 ครั้งในปี 2024 ในขณะที่ตัวเลขทางเศรษฐกิจมีแนวโน้มชะลอตัวลง ส่งผลให้นักลงทุนเริ่มระมัดระวังมากขึ้น รวมถึงความผันผวนต่อการเลือกตั้งของ US ที่จะเกิดขึ้นในช่วงปลายปี 2024 ทำให้ตลาดในช่วงครึ่งหลังของปี อาจจะผันผวนได้ เรามองว่า หากตัวเลขเศรษฐกิจในอนาคตไม่แย่มากเกินไป จนทำให้เกิด Hard landing และ Fed เริ่มลดดอกเบี้ย น่าจะยังคง Support ให้หุ้นมีโอกาสไปต่อได้ แต่ Upside อาจจะเหลือไม่มากแล้ว

แนะนำ

“ถือ” ลงทุนในธีมที่เกี่ยวข้องกับ AI and Technology มีโอกาสเติบโตสูงในระยะยาว ในระยะสั้นอาจจะผันผวนได้ จากการที่หุ้นขึ้นมาก่อนข้างแรง และ ตัวเลขเศรษฐกิจเริ่มชะลอตัวลง โดยแนะนำให้ค่อยๆ เพิ่มสัดส่วนลงทุนในช่วงที่ตลาดปรับฐานลง

บริษัทขอขอบพระคุณท่านผู้ถือหน่วยลงทุนเป็นอย่างสูง ที่ได้มอบความไว้วางใจให้บริษัทบริหารเงินลงทุนของท่าน บริษัทยังคงยืนยันในความตั้งใจและทุ่มเทความสามารถเพื่อบริหารเงินของท่านอย่างมีประสิทธิภาพสูงที่สุดต่อไป และหากท่านมีข้อสงสัยประการใด ท่านสามารถติดต่อมาได้ที่บริษัทหลักทรัพย์จัดการกองทุน แลนด์ แอนด์ เฮ้าส์ จำกัด หมายเลขโทรศัพท์ 02-286-3484 หรือที่อีเมล lhfund@lhfund.co.th

ขอแสดงความนับถือ

บริษัทหลักทรัพย์จัดการกองทุน แลนด์ แอนด์ เฮ้าส์ จำกัด

รายชื่อผู้จัดการกองทุน

ผู้จัดการกองทุนรวม	
ชื่อ-นามสกุล	วันเริ่มบริหารกองทุน
คุณพรเพ็ญ ชุติประเสริฐ	25 มีนาคม 2565
คุณพลสินธุ์ กิจมันฉาวร	12 มกราคม 2565



รายงานความเห็นของผู้ดูแลผลประโยชน์

เสนอ ผู้ถือหุ้นหน่วยลงทุนกองทุนเปิด แอล เอช โรโบติกส์-E

ตามที่ธนาคารไทยพาณิชย์ จำกัด (มหาชน) ในฐานะผู้ดูแลผลประโยชน์กองทุนเปิด แอล เอช โรโบติกส์-E ซึ่งมีบริษัทหลักทรัพย์จัดการกองทุน แลนด์ แอนด์ เฮาส์ จำกัด เป็นผู้จัดการกองทุนได้ปฏิบัติหน้าที่ดูแลผลประโยชน์ของกองทุนดังกล่าว สำหรับระยะเวลาตั้งแต่วันที่ 1 มกราคม 2567 ถึงวันที่ 30 มิถุนายน 2567 แล้วนั้น

ธนาคารฯ เห็นว่าบริษัทหลักทรัพย์จัดการกองทุน แลนด์ แอนด์ เฮาส์ จำกัด ได้ปฏิบัติหน้าที่ในการจัดการกองทุนเปิดแอล เอช โรโบติกส์-E โดยถูกต้องตามที่ควรตามวัตถุประสงค์ที่ได้กำหนดไว้ในโครงการจัดการที่ได้รับอนุมัติจากสำนักงานคณะกรรมการกำกับหลักทรัพย์และตลาดหลักทรัพย์และภายใต้พระราชบัญญัติหลักทรัพย์และตลาดหลักทรัพย์ พ.ศ. 2535

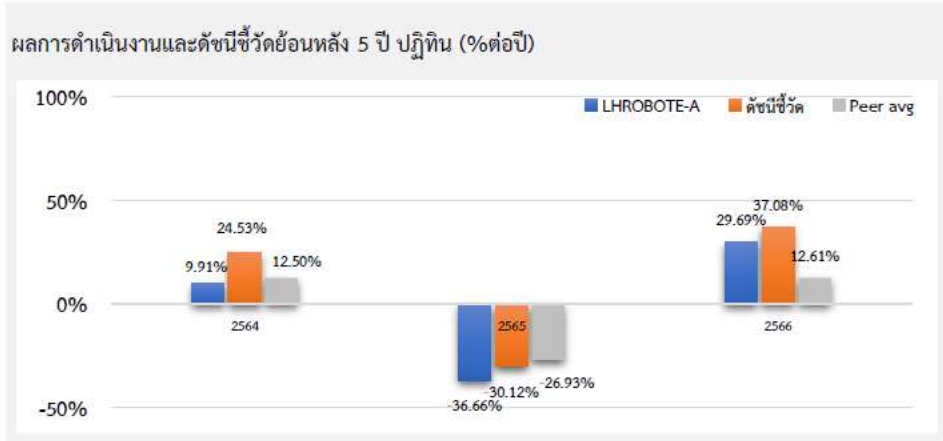
ขอแสดงความนับถือ

ธนาคารไทยพาณิชย์ จำกัด (มหาชน)

(นางสาวรองจิต อ่ำบุญธรรม)

ผู้จัดการบริการหลักทรัพย์

ตารางเปรียบเทียบผลการดำเนินงาน
ชนิดสะสมมูลค่า
ข้อมูล ณ วันที่ 28 มิถุนายน 2567



ผลการดำเนินงานย้อนหลังแบบปักหมุด (1%ต่อปี)

	YTD	3 เดือน	6 เดือน	1 ปี ¹
LHROBOTE-A	12.70	1.99	12.70	24.70
ดัชนีชี้วัด	21.84	3.91	21.84	35.53
ค่าเฉลี่ยในกลุ่มเดียวกัน	4.64	-0.56	4.64	6.15
ความผันผวนกองทุน	14.99	10.17	14.99	19.92
ความผันผวนดัชนีชี้วัด	15.54	9.83	15.54	20.10
	3 ปี ¹	5 ปี ¹	10 ปี ¹	ตั้งแต่จัดตั้ง ¹
LHROBOTE-A	-1.04	N/A	N/A	2.96
ดัชนีชี้วัด	8.91	N/A	N/A	12.58
ค่าเฉลี่ยในกลุ่มเดียวกัน	-5.04	6.30	3.10	N/A
ความผันผวนกองทุน	22.84	N/A	N/A	22.11
ความผันผวนดัชนีชี้วัด	23.64	N/A	N/A	22.88

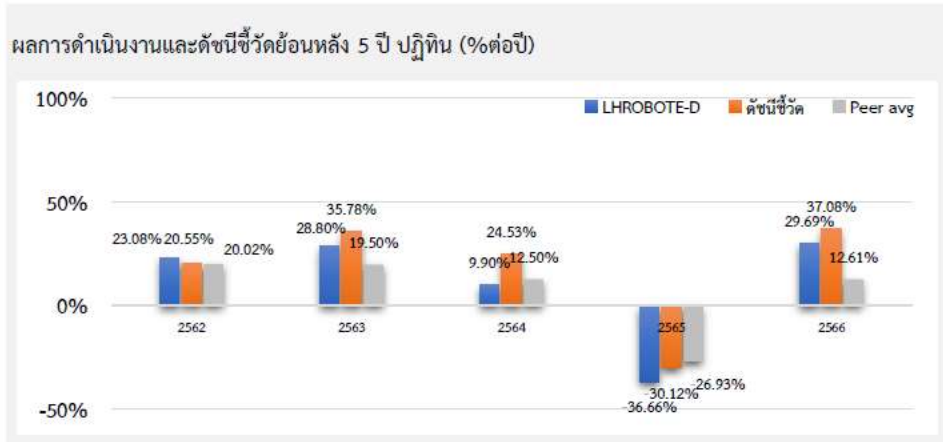
ชื่อกองทุน	มูลค่าหน่วยลงทุน	มูลค่าทรัพย์สินสุทธิ
------------	------------------	----------------------

LHROBOTE-A 11,8247 20,346,958.57

ข้อมูล ณ วันที่ 28 มิถุนายน 2567

- เอกสารการวัดผลการดำเนินงานของกองทุนรวมฉบับนี้ได้จัดทำขึ้นตามมาตรฐานการวัดผลการดำเนินงานของกองทุนรวมของสมาคมบริษัทจัดการลงทุน
- ผลการดำเนินงานในอดีต/ผลการเปรียบเทียบผลการดำเนินงานที่เกี่ยวข้องกับผลิตภัณฑ์ในตลาดทุน มิได้เป็นสิ่งยืนยันถึงผลการดำเนินงานในอนาคต
- ทำความเข้าใจลักษณะสินค้า เงื่อนไข ผลตอบแทน และความเสี่ยง ก่อนตัดสินใจลงทุน

ตารางเปรียบเทียบผลการดำเนินงาน
 ชนิดจ่ายเงินปันผล
 ข้อมูล ณ วันที่ 28 มิถุนายน 2567



ผลการดำเนินงานย้อนหลังแบบปักหมุด (1%ต่อปี)

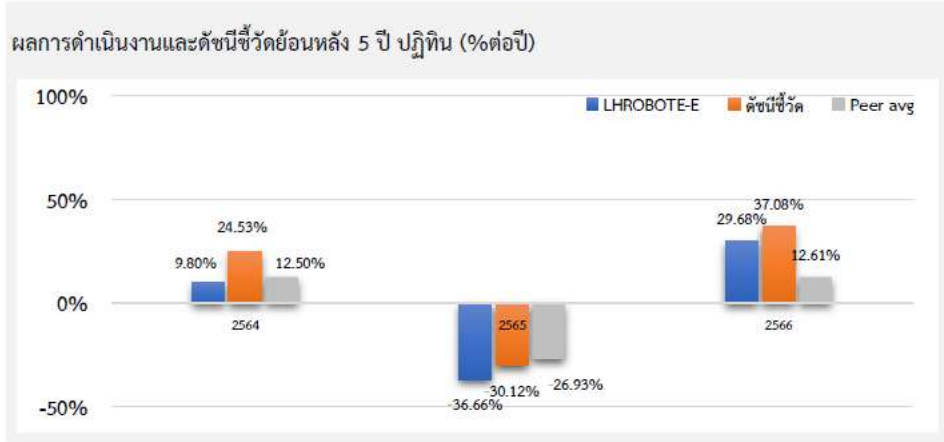
	YTD	3 เดือน	6 เดือน	1 ปี ¹
LHROBOTE-D	12.66	1.96	12.66	24.65
ดัชนีชี้วัด	21.84	3.91	21.84	35.53
ค่าเฉลี่ยในกลุ่มเดียวกัน	4.64	-0.56	4.64	6.15
ความผันผวนกองทุน	14.98	10.16	14.98	19.91
ความผันผวนดัชนีชี้วัด	15.54	9.83	15.54	20.10
	3 ปี ¹	5 ปี ¹	10 ปี ¹	ตั้งแต่จัดตั้ง ¹
LHROBOTE-D	-1.05	5.96	N/A	2.98
ดัชนีชี้วัด	8.91	14.95	N/A	9.66
ค่าเฉลี่ยในกลุ่มเดียวกัน	-5.04	6.30	3.10	N/A
ความผันผวนกองทุน	22.83	23.15	N/A	21.76
ความผันผวนดัชนีชี้วัด	23.64	24.27	N/A	22.71

ชื่อกองทุน	มูลค่าหน่วยลงทุน	มูลค่าทรัพย์สินสุทธิ
LHROBOTE-D	10.4901	151,430,953.75

ข้อมูล ณ วันที่ 28 มิถุนายน 2567

- เอกสารการวัดผลการดำเนินงานของกองทุนรวมฉบับนี้ได้จัดทำขึ้นตามมาตรฐานการวัดผลการดำเนินงานของกองทุนรวมของสมาคมบริษัทจัดการลงทุน
- ผลการดำเนินงานในอดีต/ผลการเปรียบเทียบผลการดำเนินงานที่เกี่ยวข้องกับผลิตภัณฑ์ในตลาดทุน มิได้เป็นสิ่งยืนยันถึงผลการดำเนินงานในอนาคต
- ทำความเข้าใจลักษณะสินค้า เงื่อนไข ผลตอบแทน และความเสี่ยง ก่อนตัดสินใจลงทุน

ตารางเปรียบเทียบผลการดำเนินงาน
 ชนิดช่องทางอิเล็กทรอนิกส์
 ข้อมูล ณ วันที่ 28 มิถุนายน 2567



ผลการดำเนินงานย้อนหลังแบบปักหมุด (1%ต่อปี)

	YTD	3 เดือน	6 เดือน	1 ปี ¹
LHROBOTE-E	12.69	1.99	12.69	24.69
ดัชนีชี้วัด	21.84	3.91	21.84	35.53
ค่าเฉลี่ยในกลุ่มเดียวกัน	4.64	-0.56	4.64	6.15
ความผันผวนกองทุน	14.99	10.17	14.99	19.92
ความผันผวนดัชนีชี้วัด	15.54	9.83	15.54	20.10
	3 ปี ¹	5 ปี ¹	10 ปี ¹	ตั้งแต่จัดตั้ง ¹
LHROBOTE-E	-1.04	N/A	N/A	2.90
ดัชนีชี้วัด	8.91	N/A	N/A	12.58
ค่าเฉลี่ยในกลุ่มเดียวกัน	-5.04	6.30	3.10	N/A
ความผันผวนกองทุน	22.84	N/A	N/A	22.11
ความผันผวนดัชนีชี้วัด	23.64	N/A	N/A	22.88

ชื่อกองทุน	มูลค่าหน่วยลงทุน	มูลค่าทรัพย์สินสุทธิ
LHROBOTE-E	11.8007	4,563,829.44

ข้อมูล ณ วันที่ 28 มิถุนายน 2567

- เอกสารการวัดผลการดำเนินงานของกองทุนรวมฉบับนี้ได้จัดทำขึ้นตามมาตรฐานการวัดผลการดำเนินงานของกองทุนรวมของสมาคมบริษัทจัดการลงทุน
- ผลการดำเนินงานในอดีต/ผลการเปรียบเทียบผลการดำเนินงานที่เกี่ยวข้องกับผลิตภัณฑ์ในตลาดทุน มิได้เป็นสิ่งยืนยันถึงผลการดำเนินงานในอนาคต
- ทำความเข้าใจลักษณะสินค้า เงื่อนไข ผลตอบแทน และความเสี่ยง ก่อนตัดสินใจลงทุน

ข้อมูลกองทุนรวมต่างประเทศที่มีการลงทุนเกินร้อยละ 20 ของมูลค่าทรัพย์สินสุทธิของกองทุนรวม

ชื่อกองทุน	กองทุน PICTET - ROBOTICS ในชนิดหน่วยลงทุน “Class I” สกุลเงินดอลลาร์สหรัฐฯ (USD) ซึ่งจดทะเบียนในประเทศลักเซมเบิร์ก ภายใต้กฎหมายของประเทศลักเซมเบิร์ก และอยู่ภายใต้ SICAV บริหารและจัดการโดย Pictet Asset Management (Europe) S.A.
วัตถุประสงค์การลงทุน	กองทุนหลักมีวัตถุประสงค์การลงทุนเพื่อเพิ่มมูลค่าหรือการเติบโตของเงินลงทุนของผู้ลงทุนจากการลงทุนตามนโยบายการลงทุนของกองทุน
นโยบายการลงทุน	<p>กองทุนหลักมีนโยบายการลงทุนโดยมีเป้าหมายเพื่อให้บรรลุการเติบโตของเงินลงทุนจากการลงทุนในตราสารทุน และ/หรือที่เกี่ยวข้องกับตราสารทุน เช่น หุ้นกู้แปลงสภาพ, ใบแสดงสิทธิในหลักทรัพย์หรือใบรับฝากหุ้นที่เป็น ADR American Depository Receipt หรือ GDR (Global Depository Receipt เป็นต้น) ที่ออกโดยบริษัทที่เกี่ยวข้องหรือได้รับประโยชน์จากธุรกิจที่เกี่ยวข้องกับวิทยาการการประกอบการด้านหุ่นยนต์ และ/หรือเทคโนโลยีต่าง ๆ ซึ่งโดยส่วนใหญ่กองทุนจะลงทุนในบริษัทเป้าหมายที่เกี่ยวข้องกับการดำเนินธุรกิจด้านต่าง ๆ ที่เกี่ยวข้องกับวิทยาการด้านหุ่นยนต์ ทั้งในส่วนที่เป็นวิทยาการด้านแอปพลิเคชันและชิ้นส่วนประกอบหุ่นยนต์ ต่าง ๆ ระบบอัตโนมัติ (Automation or Autonomous systems) อุปกรณ์ควบคุมขนาดเล็ก (Microcontrollers) และระบบเซ็นเซอร์ (sensors) งานพิมพ์ 3 มิติ (3D printing) ระบบการประมวลผลข้อมูล (Data processing) เทคโนโลยีการส่งงานด้วยภาพ การจดจำการเคลื่อนไหวหรือเสียง รวมไปถึงการดำเนินงานด้านเทคโนโลยีและซอฟต์แวร์อื่น ๆ เป็นต้น ซึ่งการลงทุนจะเป็นไปตามหลักเกณฑ์ที่เกี่ยวข้องกำหนด</p> <p>กองทุนหลักอาจลงทุนไม่เกิน 30% ของทรัพย์สินสุทธิในตราสาร/หุ้นประเภท China A-Shares ผ่าน โครงการ (1) the QFI status granted to the QFI Holder (2) the Shanghai-Hong Kong Stock Connect programme และ/หรือ (3) the Shenzhen-Hong Kong Stock Connect programme และอาจลงทุนในตราสาร/หุ้นประเภท China A Shares ดังกล่าวโดยผ่านการใช้ตราสารอนุพันธ์ทางการเงิน (Financial Derivative Instruments) ได้</p> <p>กองทุนหลักอาจลงทุนในหลายประเทศ (รวมถึงในกลุ่มประเทศตลาดเกิดใหม่ (Emerging countries) และจีนแผ่นดินใหญ่ (Mainland China)) ในหลากหลายอุตสาหกรรม/ธุรกิจ และ/หรือในหลายสกุลเงิน อย่างไรก็ตาม กองทุนอาจเน้นลงทุนในประเทศใดประเทศหนึ่งหรือจำกัดจำนวนประเทศ และ/หรือภาคอุตสาหกรรมเดียว และ/หรือสกุลเงินเดียวได้ ทั้งนี้ขึ้นอยู่กับสถานะตลาดและการลงทุนในขณะนั้น ๆ</p> <p>ในบางขณะผู้จัดการกองทุนอาจพิจารณาลงทุนเงินสด และ/หรือตราสารที่เทียบเท่าเงินสดในสัดส่วนสูงสุด 100% ของมูลค่าทรัพย์สินสุทธิได้ ทั้งนี้ เพื่อประโยชน์ของกองทุนและ ผู้ถือหน่วยลงทุน ทั้งนี้ กองทุนหลักอาจลงทุนในสัญญาซื้อขายล่วงหน้า (Derivatives) เพื่อเพิ่มประสิทธิภาพการบริหารการลงทุน (Efficient portfolio management) ตามเงื่อนไขการลงทุนและหลักเกณฑ์ที่เกี่ยวข้องกำหนด</p> <p>นอกจากนี้ กองทุนอาจลงทุนในทรัพย์สินอื่น ๆ ได้ อาทิเช่น ตราสารทุนอื่น ๆ ที่นอกเหนือจากที่กล่าวข้างต้น ตราสารหนี้อื่น ๆ (รวมถึงตราสารในตลาดเงิน (Money market instruments) การลงทุนในหน่วยลงทุนของกองทุน (CIS) (ทั้งที่เป็นหน่วยลงทุนภายใต้ UCITS และ UCIs อื่นๆ) เงินสด ตราสารเทียบเท่าเงินสด ตราสารที่เปลี่ยนมือได้ ธุรกิจประเภทการให้ยืมหลักทรัพย์ (securities lending) การทำธุรกรรมการขายโดยมีสัญญาซื้อคืน (Repurchase Agreement) ธุรกรรมการซื้อโดยมีสัญญาขายคืน (Reverse Repurchase Agreement) เป็นต้น</p>

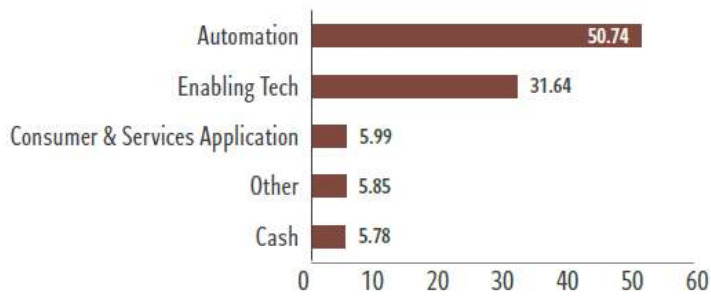
	<p>กระบวนการลงทุน (Investment process) โดยผู้จัดการกองทุนจะใช้วิธีลงทุนโดยการวิเคราะห์ทั้งภาวะตลาดและการวิเคราะห์พื้นฐานของบริษัทหรือหลักทรัพย์ที่จะลงทุนเพื่อคัดเลือกหลักทรัพย์ที่เชื่อว่ามีโอกาสเติบโตที่ดีในราคาสมเหตุสมผลในการลงทุน และจะพิจารณาคัดเลือกบริษัทหรือหลักทรัพย์ที่ใช้นโยบาย ESG โดยพยายามที่จะเพิ่มน้ำหนักการลงทุนในหลักทรัพย์ที่มีความเสี่ยงด้านความยั่งยืนต่ำ และ/หรือเพื่อลดน้ำหนักของหลักทรัพย์ที่มีความเสี่ยงด้านความยั่งยืนสูง ภายใต้หลัก ธรรมภิบาล (Good governance) และคำนึงถึงสิ่งแวดล้อม</p> <p>ทั้งนี้ ผู้จัดการกองทุนอาจลงทุนในหุ้นหรือหลักทรัพย์ที่เป็นองค์ประกอบของดัชนี MSCI AC World (USD) Index บางส่วนหรือมีความแตกต่างไปจากดัชนีอ้างอิงนี้ จึงส่งผลให้ผลตอบแทนของกองทุนอาจมีความแตกต่างไปจากผลตอบแทนของดัชนี MSCI AC World (USD) Index ที่เป็นดัชนีอ้างอิงของกองทุนได้</p>
บริษัทจัดการ	Pictet Asset Management (Europe) S.A.
ผู้จัดการกองทุน	PICTET AM S.A.
สกุลเงิน	ดอลลาร์สหรัฐ (US Dollar)
วันที่จัดตั้งกองทุน	7 ตุลาคม 2558
วันทำการซื้อขายหน่วยลงทุน	ทุกวันทำการ
อายุกองทุน	ไม่กำหนด
นโยบายการจ่ายเงินปันผล	ไม่มี
ค่าธรรมเนียม	Ongoing Costs ไม่เกินร้อยละ 1.08 ต่อปี
	Management Fee ไม่เกินร้อยละ 1.20 ต่อปี
ดัชนีอ้างอิง	MSCI AC World (USD) Index
ISIN Codes	LU1279333329
Bloomberg Ticker codes	PIROIUS LX
แหล่งข้อมูลกองทุนหลัก	www.assetmanagement.pictet .

พอร์ตการลงทุน

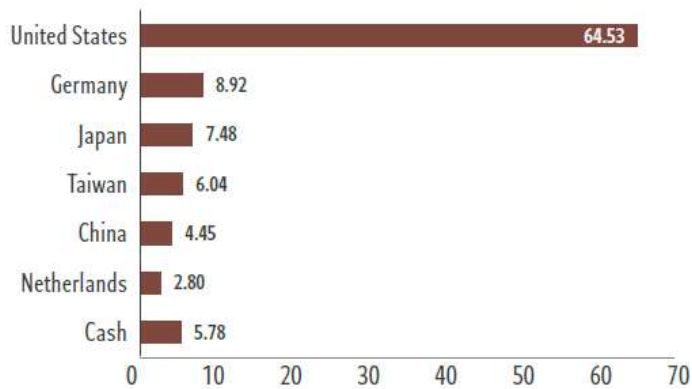
Top 10 Holdings (% of asset) by company name

Salesforce Inc	7.04
Taiwan Semiconductor Manufacturing Co Ltd	6.04
Alphabet Inc	5.85
Advanced Micro Devices Inc	4.68
Infineon Technologies AG	3.94
Siemens AG	3.64
Nvidia Corp	3.62
Marvell Technology Inc	3.52
Workday Inc	3.46
Kla Corp	2.98

Sector breakdown (% of asset)



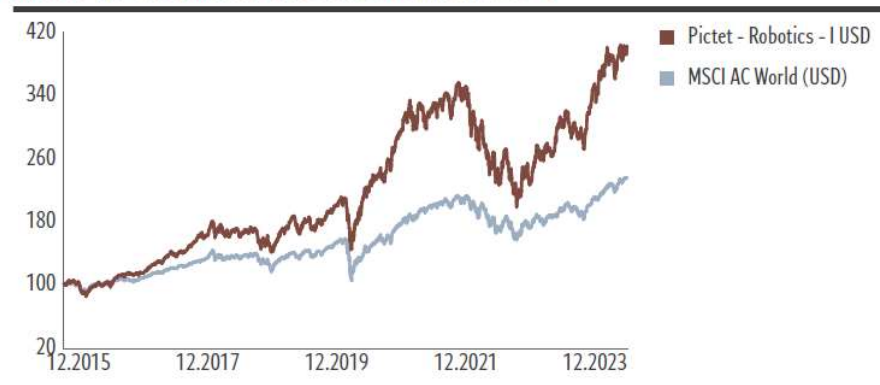
Risk Country (% of asset)



Source: Pictet Asset Management

ผลการดำเนินงานของกองทุน

Value of 100 USD invested since 07.10.2015 (Net of fees**)



Current index: MSCI AC World (USD) valid from 07.10.2015

Source: Pictet Asset Management

*The Responsible Investment Policy is available at

https://documents.am.pictet/library/en/other?documentTypes=RI_POLICY&businessLine=PAM

**Including actual ongoing charges and excluding subscription/redemption fees and taxes borne by the investor

PERFORMANCE

Annualised (%)

	1 YEAR	3 YEARS	5 YEARS	SINCE INC.
Fund	30.72	6.81	17.63	17.27
Reference index	19.38	5.43	10.76	10.26

Cumulative (%)

	YTD	1 MONTH	3 MONTHS	6 MONTHS	1 YEAR	2 YEARS	3 YEARS	5 YEARS	SINCE INC.
Fund	13.84	4.92	3.07	13.84	30.72	75.67	21.84	125.19	302.98
Reference index	11.30	2.23	2.92	11.30	19.38	39.11	17.20	66.66	135.08

Calendar Year (%)

	2023	2022	2021	2020	2019	2018	2017	2016	2015	2014
Fund	54.28	-34.46	18.79	47.40	37.79	-10.35	41.36	12.66	1.63	-
Reference index	22.20	-18.36	18.54	16.25	26.60	-9.41	23.97	7.86	0.19	-

Source: Pictet Asset Management

Past performance may not be a reliable guide to future performance. All forms of investment involve risk. The value of investments and the income derived from them is not guaranteed and it can fall as well as rise and you may not get back the original amount invested. Please refer to the Risk Considerations and to the prospectus for more information.

หมายเหตุ : ข้อมูลจาก Factsheet กองทุน Pictet - Robotics - I USD Data as ณ วันที่ 28 มิ.ย. 2567

รายงานสถานะการลงทุน การกู้ยืมเงิน และการก่อภาระผูกพัน
มูลค่า ณ วันที่ 30 มิถุนายน 2567

รายละเอียดการลงทุน	มูลค่าตามราคาตลาด	%NAV
หลักทรัพย์หรือทรัพย์สินในประเทศ	3,632,416.95	2.06
เงินฝากธนาคาร	3,632,416.95	2.06
หลักทรัพย์หรือทรัพย์สินในต่างประเทศ	173,111,670.06	98.18
หน่วยลงทุน	173,111,670.06	98.18
สัญญาซื้อขายล่วงหน้า	-121,489.76	-0.07
สัญญาที่อ้างอิงกับอัตราแลกเปลี่ยน	-121,489.76	-0.07
ประเภทรายการค้างรับค้างจ่ายหรือหนี้สินอื่น ๆ	-300,131.03	-0.17
มูลค่าทรัพย์สินสุทธิ	176,322,466.22	100

รายละเอียดการลงทุนในหลักทรัพย์
มูลค่า ณ วันที่ 30 มิถุนายน 2567

รายละเอียด	อัตราส่วน (%)	จำนวนเงินต้น หรือ จำนวนหุ้น/หน่วย	มูลค่ายุติธรรม (บาท)
เงินฝากธนาคาร			
ธนาคารไทยพาณิชย์ จำกัด (มหาชน)	2.06	1,433,926.73	3,632,416.95
รวมเงินฝากธนาคาร	2.06		3,632,416.95
สัญญาซื้อขายล่วงหน้า			
สัญญาที่อ้างอิงกับอัตราแลกเปลี่ยน	-0.07	145,837,842.00	-121,489.76
รวมสัญญาซื้อขายล่วงหน้า	-0.07		-121,489.76
หน่วยลงทุน			
หมวดธุรกิจหลักทรัพย์อื่นๆ			
Pictet/Luxembourg	98.18	11,701.00	173,111,670.06
รวมหน่วยลงทุน	98.18		173,111,670.06
รวมเงินลงทุน	100.17		176,622,597.25
รายการค้างจ่ายหรือหนี้สินอื่น ๆ	-0.17		-300,131.03
มูลค่าทรัพย์สินสุทธิ	100		176,322,466.22

รายละเอียดการลงทุนในสัญญาซื้อขายล่วงหน้า
มูลค่า ณ วันที่ 30 มิถุนายน 2567

ประเภทสัญญา	คู่สัญญา	วัตถุประสงค์	มูลค่าสัญญา (Notional Amount)	% NAV	วันครบกำหนด	กำไร/ขาดทุน (Net Gain/Loss)
สัญญาที่อ้างอิงกับอัตราแลกเปลี่ยน USD/THB						
สัญญาฟอร์เวิร์ด	BANK OF AYUDHYA PUBLIC COMPANY LIMITED	ป้องกันความเสี่ยง	47,813,040.00	(0.2366)	30 Aug 2024	(417,146.40)
สัญญาฟอร์เวิร์ด	THE SIAM COMMERCIAL BANK PUBLIC COMPANY LIMITED	ป้องกันความเสี่ยง	13,907,202.00	0.0302	27 Sep 2024	53,298.04
สัญญาฟอร์เวิร์ด	THE SIAM COMMERCIAL BANK PUBLIC COMPANY LIMITED	ป้องกันความเสี่ยง	58,496,000.00	0.0929	27 Sep 2024	163,772.80
สัญญาฟอร์เวิร์ด	THE SIAM COMMERCIAL BANK PUBLIC COMPANY LIMITED	ป้องกันความเสี่ยง	10,992,600.00	(0.0001)	26 Jul 2024	(223.80)
สัญญาฟอร์เวิร์ด	TMBThanachart Bank Public Company Limited	ป้องกันความเสี่ยง	14,629,000.00	0.0447	25 Oct 2024	78,809.60

รายละเอียดตัวตราสารและอันดับความน่าเชื่อถือของตราสารแห่งนี้ เงินฝาก หรือตราสารกึ่งหนี้กึ่งทุน
มูลค่า ณ วันที่ 30 มิถุนายน 2567

ประเภท	ผู้ออก	อันดับ ความน่าเชื่อถือ	มูลค่าตาม ราคาตลาด
เงินฝากธนาคาร	ธนาคารไทยพาณิชย์ จำกัด (มหาชน)	AA+(FITCH)	1,372,430.02

สถาบันการจัดอันดับความน่าเชื่อถือ TRIS Rating

คำอธิบายการจัดอันดับเครดิตตราสารหนี้ระยะกลางและยาวมีอายุตั้งแต่ 1 ปีขึ้นไป

- AAA อันดับเครดิตสูงสุด มีความเสี่ยงต่ำที่สุด ผู้ออกตราสารหนี้มีความสามารถในการชำระดอกเบี้ยและคืนเงินต้นในเกณฑ์สูงสุด และได้รับผลกระทบน้อยมากจากการเปลี่ยนแปลงทางธุรกิจ เศรษฐกิจ และสิ่งแวดล้อมอื่น ๆ
- AA มีความเสี่ยงต่ำมาก ผู้ออกตราสารหนี้มีความสามารถในการชำระดอกเบี้ยและคืนเงินต้นในเกณฑ์สูงมาก แต่อาจได้รับผลกระทบจากการเปลี่ยนแปลงทางธุรกิจ เศรษฐกิจ และสิ่งแวดล้อมอื่น ๆ มากกว่าอันดับเครดิตที่อยู่ในระดับ AAA
- A มีความเสี่ยงในระดับต่ำ ผู้ออกตราสารหนี้มีความสามารถในการชำระดอกเบี้ยและคืนเงินต้นในเกณฑ์สูง แต่อาจได้รับผลกระทบจากการเปลี่ยนแปลงทางธุรกิจ เศรษฐกิจ และสิ่งแวดล้อมอื่น ๆ มากกว่าอันดับเครดิตที่อยู่ในระดับสูงกว่า
- BBB มีความเสี่ยงในระดับปานกลาง ผู้ออกตราสารหนี้มีความสามารถในการชำระดอกเบี้ยและคืนเงินต้นในเกณฑ์ที่เพียงพอ แต่มีความอ่อนไหวต่อการเปลี่ยนแปลงทางธุรกิจ เศรษฐกิจ และสิ่งแวดล้อมอื่น ๆ มากกว่า และอาจมีความสามารถในการชำระหนี้อ่อนแอลงเมื่อเทียบกับอันดับเครดิตที่อยู่ในระดับสูงกว่า
- BB มีความเสี่ยงในระดับสูง ผู้ออกตราสารหนี้มีความสามารถในการชำระดอกเบี้ยและคืนเงินต้นในเกณฑ์ต่ำกว่าระดับปานกลาง และจะได้รับผลกระทบจากการเปลี่ยนแปลงทางธุรกิจ เศรษฐกิจ และสิ่งแวดล้อมอื่น ๆ ค่อนข้างชัดเจน ซึ่งอาจส่งให้ความสามารถในการชำระหนี้อยู่ในเกณฑ์ที่ไม่เพียงพอ
- B มีความเสี่ยงในระดับสูงมาก ผู้ออกตราสารหนี้มีความสามารถในการชำระดอกเบี้ยและคืนเงินต้นในเกณฑ์ต่ำ และอาจจะหมดความสามารถหรือความตั้งใจในการชำระหนี้ได้ตามการเปลี่ยนแปลงของสถานการณ์ทางธุรกิจ เศรษฐกิจ และสิ่งแวดล้อมอื่น ๆ

- C มีความเสี่ยงในการผิดนัดชำระหนี้สูงสุด ผู้ออกตราสารหนี้นี้ไม่สามารถชำระดอกเบี้ยและคืนเงินต้นตามกำหนดอย่างชัดเจน โดยต้องอาศัยเงื่อนไขที่เอื้ออำนวยทางธุรกิจ เศรษฐกิจ และสิ่งแวดล้อมอื่น ๆ อย่างมากจึงจะมีความสามารถในการชำระหนี้ได้
- D เป็นระดับที่อยู่ในสถานะผิดนัดชำระหนี้ โดยผู้ออกตราสารหนี้นี้ไม่สามารถชำระดอกเบี้ยและคืนเงินต้นได้ตามกำหนด
อันดับเครดิตจาก AA ถึง C อาจมีเครื่องหมายบวก (+) หรือลบ (-) ต่อท้ายเพื่อจำแนกความแตกต่างของคุณภาพของอันดับเครดิตภายในระดับเดียวกัน

คำอธิบายการจัดอันดับเครดิตตราสารหนี้ระยะสั้นมีอายุต่ำกว่า 1 ปี

- T1 ผู้ออกตราสารหนี้มีสถานะทั้งทางด้านการตลาดและการเงินที่แข็งแกร่งในระดับดีมาก และนักลงทุนจะได้รับความคุ้มครองจากการผิดนัดชำระหนี้ที่ต่ำกว่าอันดับเครดิตในระดับอื่น ผู้ออกตราสารหนี้ได้รับอันดับเครดิตในระดับดังกล่าวซึ่งมีเครื่องหมาย “+” ด้วยจะได้รับความคุ้มครองด้านการผิดนัดชำระหนี้ที่สูงยิ่งขึ้น
- T2 ผู้ออกตราสารหนี้มีสถานะทั้งทางด้านการตลาดและการเงินที่แข็งแกร่งในระดับดี และมีความสามารถในการชำระหนี้ระยะสั้นในระดับที่น่าพอใจ
- T3 ผู้ออกตราสารหนี้มีความสามารถในการชำระหนี้ระยะสั้นในระดับที่ยอมรับได้
- T4 ผู้ออกตราสารหนี้มีความสามารถในการชำระหนี้ระยะสั้นที่ค่อนข้างอ่อนแอ

อันดับเครดิตทุกประเภทที่จัดโดย TRIS Rating เป็นอันดับเครดิตตราสารหนี้ในตระกูลเงินบาท ซึ่งสะท้อนความสามารถในการชำระหนี้ของผู้ออกตราสารโดยไม่รวมความเสี่ยงในการเปลี่ยนแปลงการชำระหนี้จากสกุลเงินบาทเป็นสกุลเงินตราต่างประเทศ

นอกจากนี้ TRIS Rating ยังกำหนด “แนวโน้มอันดับเครดิต” (Rating Outlook) เพื่อสะท้อนความเป็นไปได้ของการเปลี่ยนแปลงอันดับเครดิตของผู้ออกตราสารในระยะปานกลางหรือระยะยาว โดย TRIS Rating จะพิจารณาถึงโอกาสที่จะเกิดการเปลี่ยนแปลงของภาวะอุตสาหกรรมและสภาพแวดล้อมทางธุรกิจในอนาคตของผู้ออกตราสารที่อาจกระทบต่อความสามารถในการชำระหนี้ ทั้งนี้ แนวโน้มอันดับเครดิตที่ออกให้แก่หน่วยงานหนึ่ง ๆ จะเทียบเท่ากับความสามารถในการชำระหนี้ของหน่วยงานนั้น ๆ แนวโน้มอันดับเครดิตแบ่งออกเป็น 4 ระดับ ได้แก่

Positive	หมายถึง อันดับเครดิตอาจปรับขึ้น
Stable	หมายถึง อันดับเครดิตอาจไม่เปลี่ยนแปลง
Negative	หมายถึง อันดับเครดิตอาจปรับลดลง
Developing	หมายถึง อันดับเครดิตอาจปรับขึ้น ปรับลดลง หรือไม่เปลี่ยนแปลง

สถาบันการจัดอันดับความน่าเชื่อถือ Fitch Rating

คำอธิบายการจัดอันดับความน่าเชื่อถือระยะยาว สำหรับประเทศไทย

- AAA(tha) แสดงถึงระดับความน่าเชื่อถือขั้นสูงสุดของอันดับความน่าเชื่อถือภายในประเทศไทย ซึ่งกำหนดโดย Fitch โดยอันดับความน่าเชื่อถือนี้จะมอบให้กับอันดับความน่าเชื่อถือที่มีความเสี่ยง “น้อยที่สุด” เมื่อเปรียบเทียบกับผู้ออกตราสารหรือตราสารอื่นในประเทศไทย และโดยปกติแล้วจะกำหนดให้แก่ตราสารทางการเงินที่ออกหรือค้ำประกันโดยรัฐบาล
- AA(tha) แสดงถึงระดับความน่าเชื่อถือขั้นสูงมากเปรียบเทียบกับผู้ออกตราสารหรือตราสารอื่นในประเทศไทย โดยระดับความน่าเชื่อถือของตราสารทางการเงินขั้นนี้ต่างจากผู้ออกตราสารหรือตราสารอื่นที่ได้รับการจัดอันดับความน่าเชื่อถือขั้นสูงสุดของประเทศไทยเพียงเล็กน้อย
- BBB (tha) แสดงถึงระดับความน่าเชื่อถือขั้นปานกลางเมื่อเปรียบเทียบกับผู้ออกตราสารหรือตราสารอื่นในประเทศไทย อย่างไรก็ตามมีความเป็นไปได้มากกว่าการเปลี่ยนแปลงของสถานการณ์หรือสภาพทางเศรษฐกิจจะมีผลกระทบต่อความสามารถในการชำระหนี้ได้ตรงตามกำหนดเวลาของตราสารทางการเงินเหล่านี้มากกว่าตราสารหนี้อื่นที่ได้รับการจัดอันดับความน่าเชื่อถือในประเภทที่สูงกว่า
- BB (tha) แสดงถึงระดับความน่าเชื่อถือค่อนข้างต่ำเมื่อเปรียบเทียบกับผู้ออกตราสารหรือตราสารอื่นในประเทศไทย การชำระหนี้ตามเงื่อนไขของตราสารเหล่านี้ภายในประเทศนั้น ๆ มีความไม่แน่นอนในระดับหนึ่งและความสามารถในการชำระหนี้ขึ้นตามกำหนดเวลาจะมีความไม่แน่นอนมากขึ้นตามการเปลี่ยนแปลงของเศรษฐกิจในทางลบ
- B (tha) แสดงถึงระดับความน่าเชื่อถือขั้นต่ำอย่างมีนัยสำคัญเมื่อเปรียบเทียบกับผู้ออกตราสารหรือตราสารอื่นในประเทศไทย การปฏิบัติตามเงื่อนไขของตราสารหนี้และข้อผูกพันทางการเงินยังคงเป็นไปได้ในปัจจุบัน แต่ความมั่นคงยังจำกัดอยู่ในระดับหนึ่งเท่านั้น และความสามารถในการชำระหนี้ขึ้นตามกำหนดเวลาอย่างต่อเนื่องนั้นไม่แน่นอน ขึ้นอยู่กับสถานะที่เอื้อต่อการดำเนินธุรกิจและสภาพทางเศรษฐกิจ
- CCC(tha), CC(tha), C(tha) แสดงถึงระดับความน่าเชื่อถือขั้นต่ำมากเมื่อเปรียบเทียบกับผู้ออกตราสารหรือตราสารอื่นในประเทศไทย ความสามารถในการปฏิบัติตามข้อผูกพันทางการเงินขึ้นอยู่กับสถานะที่เอื้อต่อการดำเนินธุรกิจและการพัฒนาทางเศรษฐกิจเพียงอย่างเดียว
- D(tha) อันดับความน่าเชื่อถือเหล่านี้ จะถูกกำหนดให้สำหรับองค์กรหรือตราสารหนี้ซึ่งกำลังอยู่ในภาวะผิดนัดชำระหนี้ในปัจจุบัน

คำอธิบายการจัดอันดับความน่าเชื่อถือระยะสั้น สำหรับประเทศไทย

- F1 (tha) แสดงถึงระดับความสามารถขั้นสูงสุดในการชำระหนี้ตามเงื่อนไขของตราสารตรงตามกำหนดเมื่อเปรียบเทียบกับผู้ออกตราสารหรือตราสารอื่น ๆ ในประเทศไทย ภายใต้อันดับความน่าเชื่อถือนี้จะมอบให้สำหรับอันดับความน่าเชื่อถือที่มีความเสี่ยง “น้อยที่สุด” เมื่อเปรียบเทียบกับผู้ออกตราสารอื่นในประเทศเดียวกันและโดยปกติแล้วจะกำหนดให้กับตราสารทางการเงินที่ออกหรือค้ำประกันโดยรัฐบาล ในกรณีที่มิมีระดับความน่าเชื่อถือสูงเป็นพิเศษจะมีสัญลักษณ์ “+” แสดงไว้เพิ่มเติมจากอันดับความน่าเชื่อถือที่กำหนด
- F2 (tha) แสดงถึงระดับความสามารถในการชำระหนี้ตามเงื่อนไขทางการเงินของตราสารตามกำหนดเวลาในระดับที่น่าพอใจเมื่อเปรียบเทียบกับผู้ออกตราสารหรือตราสารอื่น ๆ ในประเทศไทย อย่างไรก็ตาม ระดับความน่าเชื่อถือดังกล่าวยังไม่อาจเทียบเท่ากับกรณีที่ได้รับการจัดอันดับความน่าเชื่อถือที่สูงกว่า
- F3 (tha) แสดงถึงระดับความสามารถในการชำระหนี้ตามเงื่อนไขทางการเงินของตราสารตามกำหนดเวลาในระดับปานกลางเมื่อเปรียบเทียบกับผู้ออกตราสารหรือตราสารอื่น ๆ ในประเทศไทย ความสามารถในการชำระหนี้ดังกล่าวจะมีความไม่แน่นอนมากขึ้นไปตามการเปลี่ยนแปลงในทางลบในระยะสั้นมากกว่าตราสารที่ได้รับการจัดอันดับความน่าเชื่อถือที่สูงกว่า
- B (tha) แสดงถึงระดับความสามารถในการชำระหนี้ตามเงื่อนไขทางการเงินของตราสารตามกำหนดเวลาที่ไม่แน่นอนเมื่อเปรียบเทียบกับผู้ออกตราสารหรือตราสารอื่น ๆ ในประเทศไทย ความสามารถในการชำระหนี้ดังกล่าวจะไม่แน่นอนมากขึ้นตามการเปลี่ยนแปลงทางเศรษฐกิจและการเงินในทางลบระยะสั้น

C (tha) แสดงถึงระดับความสามารถในการชำระหนี้ตามเงื่อนไขทางการเงินของตราสารตามกำหนดเวลาที่ไม่แน่นอนสูงเมื่อเปรียบเทียบกับผู้ออกตราสารหรือตราสารอื่น ๆ ในประเทศไทย ความสามารถในการปฏิบัติตามข้อผูกพันทางการเงินขึ้นอยู่กับสถานะที่เอื้อต่อการดำเนินธุรกิจและสภาพการณ์ทางเศรษฐกิจเท่านั้น

D (tha) แสดงถึงการผิดนัดชำระหนี้ที่ได้เกิดขึ้นแล้วหรือกำลังจะเกิดขึ้น

หมายเหตุประกอบการจัดอันดับความน่าเชื่อถือในระยะยาว ในระยะสั้น สำหรับประเทศไทย

เครื่องบ่งชี้พิเศษสำหรับประเทศไทย “tha” จะถูกระบุไว้ต่อจากอันดับความน่าเชื่อถือทุกระดับ เพื่อแยกความแตกต่างออกจากการจัดอันดับความน่าเชื่อถือระดับสากล เครื่องหมาย “ + ” หรือ “ - ” อาจจะถูกระบุไว้เพิ่มเติมต่อจากอันดับความน่าเชื่อถือสำหรับประเทศหนึ่งๆ เพื่อแสดงถึงสถานะย่อยโดยเปรียบเทียบกันภายในอันดับความน่าเชื่อถือชั้นหลัก ทั้งนี้ จะไม่มีการระบุสัญลักษณ์ต่อท้ายดังกล่าว สำหรับอันดับความน่าเชื่อถือระดับ “AAA (tha)” หรืออันดับที่ต่ำกว่า “CCC (tha)”

สำหรับอันดับความน่าเชื่อถือในระยะยาวและจะไม่มีการระบุสัญลักษณ์ต่อท้ายดังกล่าวสำหรับอันดับความน่าเชื่อถือในระยะสั้น นอกเหนือจาก “F1 (tha)”

สัญญาณการปรับอันดับความน่าเชื่อถือ (Rating Watch) : สัญญาณการปรับอันดับความน่าเชื่อถือจะถูกใช้เพื่อแจ้งให้นักลงทุนทราบว่ามีความเป็นไปได้ที่จะมีการเปลี่ยนแปลงอันดับความน่าเชื่อถือและแจ้งแนวโน้มทิศทางการเปลี่ยนแปลงดังกล่าว สัญญาณดังกล่าวอาจระบุเป็น “สัญญาณบวก” ซึ่งบ่งชี้แนวโน้มในการปรับอันดับความน่าเชื่อถือให้สูงขึ้น “สัญญาณลบ” จะบ่งชี้แนวโน้มในการปรับอันดับความน่าเชื่อถือให้ต่ำลง หรือ “สัญญาณวิวัฒนาการ” ในกรณีที่อันดับความน่าเชื่อถืออาจได้รับการปรับขึ้น ปรับลง หรือคงที่ โดยปกติสัญญาณการปรับอันดับความน่าเชื่อถือมักจะถูกระบุไว้สำหรับช่วงระยะเวลาสั้นๆ

รายงานสรุปเงินลงทุนในตราสารแห่งนี้ เงินฝาก หรือตราสารกึ่งหนี้กึ่งทุน มูลค่า ณ วันที่ 30 มิถุนายน 2567

กลุ่มของตราสารการลงทุน	มูลค่าตามราคาตลาด	%NAV
(ก) ตราสารภาครัฐไทย/ตราสารภาครัฐต่างประเทศ	-	-
(ข) ตราสารที่ธนาคารที่มีกฎหมายเฉพาะจัดตั้งขึ้น ธนาคารพาณิชย์ หรือบริษัทเงินทุนเป็นผู้ออก/ส่งจ่าย/รับอวัล/ค้ำประกัน	1,372,430.02	0.78
(ค) ตราสารที่มีอันดับความน่าเชื่อถืออยู่ในอันดับที่สามารถลงทุนได้ (Investment grade)	-	-
(ง) ตราสารที่มีอันดับความน่าเชื่อถืออยู่ในอันดับต่ำกว่าอันดับที่สามารถลงทุนได้ (Non-Investment grade) หรือไม่มี Rating	-	-

สัดส่วนเงินลงทุนขั้นสูงต่อมูลค่าทรัพย์สินสุทธิของกองทุนสำหรับกลุ่มตราสารตาม (ง) เท่ากับ 15% NAV

รายงานการลงทุนที่ไม่เป็นไปตามนโยบายการลงทุน
รอบ 6 เดือนระหว่างวันที่ 1 มกราคม 2567 ถึงวันที่ 30 มิถุนายน 2567

วันที่	รายละเอียด	การดำเนินการแก้ไข
	การลงทุนเป็นไปตามนโยบายการลงทุน	

การใช้สิทธิออกเสียงในที่ประชุมผู้ถือหุ้น

ผู้ลงทุนสามารถตรวจสอบแนวทางในการใช้สิทธิออกเสียงและการดำเนินการใช้สิทธิออกเสียงได้ที่ website ของบริษัทจัดการ www.lhfund.co.th

รายงานรายชื่อของบุคคลที่เกี่ยวข้อง ที่มีการทำธุรกรรมกับกองทุนรวม

กองทุนรวมมีการทำธุรกรรมกับบุคคลที่เกี่ยวข้องในรอบระยะเวลาตั้งแต่วันที่ 1 มกราคม 2567 ถึงวันที่ 30 มิถุนายน 2567 ตามรายชื่อ ดังนี้

- ไม่มี -

หมายเหตุ : ผู้ลงทุนสามารถตรวจสอบการทำธุรกรรมกับบุคคลที่เกี่ยวข้องกับกองทุนรวม ได้ที่บริษัทจัดการโดยตรง หรือที่ website ของบริษัทหลักทรัพย์จัดการกองทุน แลนด์ แอนด์ เฮาส์ จำกัด www.lhfund.co.th และสำนักงานคณะกรรมการ ก.ล.ด. www.sec.or.th

การรับผลประโยชน์ตอบแทนเนื่องจากการใช้บริการบุคคลอื่นๆ (Soft Commission)

จำนวน	บริษัทที่ให้ผลประโยชน์	ข่าวสาร, บทวิเคราะห์	จัดเยี่ยมชม บริษัท	สัมมนา	เหตุผลในการรับผลประโยชน์
					- ไม่มี -

อัตราส่วนหมุนเวียนการลงทุนของกองทุน (Portfolio Turnover Ratio: PTR)

มูลค่า ณ วันที่ 30 มิถุนายน 2567

ชื่อกองทุน	PTR
กองทุนเปิด แอล เอช โรโบติกส์-E	0.2484

ค่าใช้จ่ายที่เรียกเก็บจากกองทุนรวม
สำหรับรอบระยะเวลาตั้งแต่วันที่ 1 มกราคม 2567 ถึงวันที่ 30 มิถุนายน 2567

ค่าใช้จ่ายที่เรียกเก็บจากกองทุนรวม

รายการที่เรียกเก็บ	ร้อยละของมูลค่าทรัพย์สินสุทธิ		
	ตามโครงการ	(หน่วย : พันบาท)	เรียกเก็บจริง
1. ค่าธรรมเนียมและค่าใช้จ่ายรวมทั้งหมดที่ประมาณการได้			
● ค่าธรรมเนียมการจัดการ (Management Fee)	ไม่เกินร้อยละ 2.500	1,160.59	0.67164
● ค่าธรรมเนียมผู้ดูแลผลประโยชน์ (Trustee Fee)	ไม่เกินร้อยละ 0.100	27.59	0.01596
● ค่าธรรมเนียมนายทะเบียน (Registrar Fee)	ไม่เกินร้อยละ 0.500	322.75	0.18678
● ค่าที่ปรึกษาการลงทุน (Advisory Fee)	ไม่มี	ไม่มี	ไม่มี
● ค่าใช้จ่ายอื่นๆ :-	ไม่เกินร้อยละ 1.900	42.39	0.02453
- ค่าโฆษณาประชาสัมพันธ์	ไม่เกินร้อยละ 0.535	ไม่มี	ไม่มี
- ค่าสอบบัญชี (Audit Fee)	จ่ายตามจริง	26.85	0.01554
- ค่าจัดตั้งและจดทะเบียนกองทุน (Setup and Registered Fund)	จ่ายตามจริง	0.00	0.00000
- ค่าใช้จ่ายในการจัดทำ จัดพิมพ์รายงานถึงผู้ถือหุ้น	จ่ายตามจริง	0.00	0.00000
- ค่าใช้จ่ายอื่นๆ ในการดำเนินโครงการ (Others Operating Expense)	จ่ายตามจริง	15.54	0.00899
2. ค่าธรรมเนียมและค่าใช้จ่ายรวมทั้งหมดที่ประมาณการไม่ได้			
- ไม่มี	จ่ายตามจริง	ไม่มี	ไม่มี
รวมค่าใช้จ่ายทั้งหมด	ไม่เกินร้อยละ 5.000	1,553.32	0.89891
ค่าใช้จ่ายในการซื้อขายหลักทรัพย์	จ่ายตามจริง	0.00	0.00000

หมายเหตุ :

- 1) ค่าธรรมเนียมและค่าใช้จ่ายต่าง ๆ รวมภาษีมูลค่าเพิ่ม หรือภาษีธุรกิจเฉพาะ หรือภาษีอื่นใด (ถ้ามี) แต่ยังไม่รวมค่านายหน้าซื้อขายหลักทรัพย์และค่าธรรมเนียมต่าง ๆ ที่เกิดขึ้นจากการซื้อขายหลักทรัพย์
- 2) ค่าธรรมเนียมค่าใช้จ่ายที่เรียกเก็บจากกองทุนรวม เมื่อรวมกันทั้งหมดแล้วต้องไม่เกินอัตราร้อยละ 5.000 ต่อปี ของมูลค่าทรัพย์สินสุทธิของกองทุนรวม

งบแสดงฐานะการเงิน
ณ วันที่ 30 มิถุนายน 2567

	(หน่วย : บาท)
	ยังไม่ได้ตรวจสอบ
สินทรัพย์	
เงินลงทุนตามมูลค่ายุติธรรม	173,111,670.06
เงินฝากธนาคาร	3,632,355.44
ลูกหนี้จากเงินปันผลและดอกเบีย	61.51
รวมสินทรัพย์	176,744,087.01
หนี้สิน	
ค่าใช้จ่ายค้างจ่าย	292,758.96
เจ้าหนี้สัญญาซื้อขายเงินตราสารต่างประเทศล่วงหน้าสุทธิ	121,489.76
หนี้สินอื่น	7,372.07
รวมหนี้สิน	421,620.79
สินทรัพย์สุทธิ	176,322,466.22
สินทรัพย์สุทธิ :	
ทุนที่ได้รับจากผู้ถือหน่วยลงทุน	165,429,766.38
กำไร(ขาดทุน)สะสม	
บัญชีปรับสมดุล	100,131,784.15
กำไร(ขาดทุน)สะสมจากการดำเนินงาน	(89,239,084.31)
สินทรัพย์สุทธิ	176,322,466.22
ประเภทผู้ถือหน่วยลงทุน	
สินทรัพย์สุทธิต่อหน่วยที่คำนวณแยกตามประเภทผู้ถือหน่วยลงทุน มีดังนี้	
ชนิดสะสมมูลค่า	11.8234
ชนิดจ่ายเงินปันผล	10.4890
ชนิดช่องทางอิเล็กทรอนิกส์	11.7994
จำนวนหน่วยลงทุนที่จำหน่ายแล้วทั้งหมด ณ วันสิ้นงวด (หน่วย) แยกตามประเภทผู้ถือหน่วยลงทุน มีดังนี้	
ชนิดสะสมมูลค่า	1,720,710.4746
ชนิดจ่ายเงินปันผล	14,435,526.5482
ชนิดช่องทางอิเล็กทรอนิกส์	386,739.6098
	16,542,976.6326

งบประกอบรายละเอียดเงินลงทุน
ณ วันที่ 30 มิถุนายน 2567

ชื่อหลักทรัพย์	ชื่อย่อ	จำนวนหน่วย / มูลค่าที่ตราไว้	มูลค่ายุติธรรม (บาท)	อัตราส่วนของมูลค่ายุติธรรม(%)	อัตราดอกเบี้ย	วันครบกำหนด
หลักทรัพย์จดทะเบียน						
หน่วยลงทุน						
Pictet - Robotics	PIROIUS LX	11,701.0000	173,111,670.06	100.00	-	
รวมหน่วยลงทุน			173,111,670.06	100.00		
รวมหลักทรัพย์จดทะเบียน			173,111,670.06	100.00		

งบกำไรขาดทุนเบ็ดเสร็จ
สำหรับรอบระยะเวลาตั้งแต่วันที่ 1 มกราคม 2567 ถึงวันที่ 30 มิถุนายน 2567

	(หน่วย : บาท)
	ยังไม่ได้ตรวจสอบ
รายได้จากการลงทุน	
รายได้จากดอกเบี้ย	6,681.92
รวมรายได้	6,681.92
ค่าใช้จ่าย	
ค่าธรรมเนียมการจัดการ	1,160,589.51
ค่าธรรมเนียมผู้ดูแลผลประโยชน์	27,585.50
ค่าธรรมเนียมนายทะเบียน	322,749.27
ค่าสอบบัญชี	26,852.28
ค่าใช้จ่ายอื่นๆ ในการดำเนินโครงการ	16,538.27
รวมค่าใช้จ่าย	1,554,314.83
รายได้จากการลงทุนสุทธิ	(1,547,632.91)
รายได้ (ค่าใช้จ่าย) อื่น	
กำไร(ขาดทุน)สุทธิที่เกิดขึ้นจากอัตราแลกเปลี่ยน	(5,723,416.20)
กำไร(ขาดทุน)สุทธิที่เกิดขึ้นจากสัญญาป้องกันความเสี่ยง	1,469,700.00
กำไร(ขาดทุน)สุทธิที่ยังไม่เกิดขึ้นจากอัตราแลกเปลี่ยน	10,702,728.71
กำไร(ขาดทุน)สุทธิที่ยังไม่เกิดขึ้นจากสัญญาป้องกันความเสี่ยง	(5,580,170.20)
รวมรายได้(ค่าใช้จ่าย)อื่น	868,842.31
รายการกำไร(ขาดทุน)สุทธิจากเงินลงทุน	
กำไร(ขาดทุน)สุทธิที่เกิดขึ้นทั้งสิ้น	9,611,183.64
กำไร(ขาดทุน)สุทธิที่ยังไม่เกิดขึ้นทั้งสิ้น	12,158,219.15
รวมกำไร(ขาดทุน)จากเงินลงทุนที่เกิดขึ้นและยังไม่เกิดขึ้น	21,769,402.79
รวมกำไร(ขาดทุน)จากเงินลงทุน	22,638,245.10
การเพิ่มขึ้น(ลดลง)ในสินทรัพย์สุทธิจากการดำเนินงาน	21,090,612.19
การเพิ่มขึ้นในสินทรัพย์สุทธิจากการดำเนินงานแยกตามประเภทผู้ถือหุ้นลงทุน มีดังนี้	
ชนิดสะสมมูลค่า	2,227,305.06
ชนิดจ่ายเงินปันผล	18,327,334.32
ชนิดช่องทางอิเล็กทรอนิกส์	535,972.81
	21,090,612.19