

รายงาน 6 เดือน

---

# กองทุนเปิด แอล เอช เฮลธ์ อินโนเวชั่น

---

สำหรับรอบระยะเวลาตั้งแต่วันที่ 1 กันยายน 2568 ถึงวันที่ 28 กุมภาพันธ์ 2569

กองทุนเปิด แอล เอช เฮลธ์ อินโนเวชั่น (LHHEALTH)

**ประเภทโครงการ** : ประเภทรับซื้อคืนหน่วยลงทุนกองทุนรวมหน่วยลงทุนประเภท Feeder Fund (Feeder Fund)

**นโยบายการลงทุน** : กองทุนมีนโยบายเน้นลงทุนในหน่วยลงทุนของกองทุนรวมต่างประเทศ (หรือ “กองทุนหลัก (Master fund)”) เฉลี่ยในรอบปีบัญชีไม่น้อยกว่าร้อยละ 80 ของมูลค่าทรัพย์สินสุทธิทั้งหมด โดยกองทุนหลักที่ไปลงทุน คือ กองทุน AB International Health Care Portfolio ในชนิดหน่วยลงทุน class I USD สกุลเงินดอลลาร์สหรัฐฯ (USD) ซึ่งที่จดทะเบียนในประเทศลักเซมเบิร์ก (Luxembourg) และบริหารจัดการโดย AllianceBernstein (Luxembourg) S.à r.l. โดยมีวัตถุประสงค์การลงทุนที่จะลงทุนอย่างน้อยร้อยละ 80 ของมูลค่าทรัพย์สินทั้งหมดและลงทุนไม่น้อยกว่าสองในสามของสินทรัพย์ในตราสารทุนของบริษัท ต่าง ๆ ในธุรกิจหรืออุตสาหกรรมเกี่ยวกับสุขภาพ และที่เกี่ยวข้องกับการดูแลสุขภาพทั่วโลก รวมถึงตลาดเกิดใหม่ และลงทุนในหลากหลายสกุลเงิน

กองทุน AB International Health Care Portfolio (“กองทุนหลัก”) ใช้กลยุทธ์การลงทุนโดยการวิเคราะห์ปัจจัยพื้นฐานและการวิเคราะห์เชิงปริมาณ โดยจะพิจารณาเลือกลงทุนในบริษัทที่มีศักยภาพและการเติบโตในระยะยาว ผลตอบแทนต่อเงินลงทุนสูง กระแสเงินสดอิสระแข็งแกร่ง มีมูลค่าที่น่าสนใจ รวมถึงให้ความสำคัญกับบริษัทที่คาดหวังว่าได้ประโยชน์จากการดำเนินธุรกิจด้านสุขภาพ เช่น พิจารณาถึงแนวทางการรักษาและการบำบัดรูปแบบใหม่ ๆ หรือการเสนอสิทธิประโยชน์ในการลดค่าใช้จ่ายในด้านการดูแลสุขภาพให้กับลูกค้า เป็นต้น

กองทุนหลักอาจลงทุนในสัญญาซื้อขายล่วงหน้า (Derivatives) เพื่อป้องกันความเสี่ยง (Hedging) อาทิ การลงทุนสัญญาสวอป (Swaps) เป็นต้น และเพื่อเพิ่มประสิทธิภาพการบริหารการลงทุน (Efficient portfolio management) โดยสามารถลงทุนในสัญญาซื้อขายล่วงหน้าในสัดส่วนสูงสุดร้อยละ 25 ของมูลค่าทรัพย์สินทั้งหมด ซึ่งกองทุนหลักอาจลงทุนในเงินสด ตราสารที่เทียบเท่าเงินสด และ/หรือหลักทรัพย์/ตราสารระยะสั้นในบางขณะในร้อยละ 100 ของมูลค่าทรัพย์สินทั้งหมดเพื่อบริหารสภาพคล่องของกองทุนได้ นอกจากนี้ กองทุนหลักจะลงทุนโดยพิจารณาเกี่ยวกับหลักการและแนวคิดด้านสิ่งแวดล้อม สังคม และธรรมาภิบาล (ESG)

ทั้งนี้ บริษัทจัดการขอสงวนสิทธิในการเปลี่ยนแปลงชนิดของหน่วยลงทุน (Share Class) และ/หรือสกุลเงินที่จะลงทุนอื่นใด ตามความเหมาะสม เพื่อประโยชน์ในการบริหารจัดการให้เป็นไปตามวัตถุประสงค์ของกองทุน โดยถือว่าได้รับความเห็นชอบจากผู้ถือหน่วยลงทุนแล้ว ทั้งนี้ การเปลี่ยนแปลงดังกล่าวจะคำนึงถึงและรักษาประโยชน์ของผู้ถือหน่วยลงทุนเป็นสำคัญ

ส่วนที่เหลือกองทุนไทยจะพิจารณาลงทุนทั้งในและต่างประเทศ ในตราสารหนี้ที่มีลักษณะคล้ายเงินฝาก เงินฝาก ตราสารหนี้ ตราสารทุน ตราสารกึ่งหนี้กึ่งทุน ใบสำคัญแสดงสิทธิ รวมถึง หลักทรัพย์ และ/หรือทรัพย์สินอื่นหรือการหาออกผลโดยวิธีอื่นตามที่ระบุไว้ในโครงการ และ/หรือตามที่คณะกรรมการ ก.ล.ต. หรือ สำนักงานคณะกรรมการ ก.ล.ต. ประกาศกำหนดหรือให้ความเห็นชอบ



Fund

บริษัทหลักทรัพย์จัดการกองทุน แลนด์ แอนด์ เฮ้าส์ จำกัด  
LAND AND HOUSES FUND MANAGEMENT CO.,LTD

เรียน ท่านผู้ถือหน่วยลงทุน  
กองทุนเปิด แอล เอช เฮลธ์ อินโนเวชั่น

บริษัทหลักทรัพย์จัดการกองทุน แลนด์ แอนด์ เฮ้าส์ จำกัด ขอนำส่ง “รายงานสรุปสถานะการลงทุน” เพื่อรายงานผลการดำเนินงานของกองทุนตั้งแต่วันที่ 1 กันยายน 2568 ถึงวันที่ 28 กุมภาพันธ์ 2569 มาเพื่อโปรดทราบ

LHHEALTH รอบระยะเวลา 1 กันยายน 2568 ถึงวันที่ 28 กุมภาพันธ์ 2569 +12.42% กลุ่มหุ้นเกี่ยวกับ Healthcare ปรับตัวขึ้น แต่น้อยกว่า MSCI World เนื่องจากความไม่แน่นอนของนโยบายของทรัมป์ เช่น กฎหมายควบคุมราคายา กระทบกับรายได้ กำไรของบริษัท Healthcare ในกลุ่ม ผลิตภัณฑ์ Pharmaceutical

กอง AB Sicav International Healthcare ให้ผลตอบแทนที่ดีกว่า MSCI World Healthcare โดยการเลือกหุ้น Security Selection โดยส่วนใหญ่ให้ผลตอบแทนที่เป็นบวก เช่นหุ้น **Johnson & Johnson** ผลประกอบการทางการเงินที่แข็งแกร่ง ได้รับความยอมรับว่าเป็นผู้เล่นหลักในตลาดการรักษามะเร็งด้วยวิธีจี้ทำลายก้อนเนื้ออก (Tumor Ablation), **Gilead Sciences** ผู้นำด้านชีวเภสัชภัณฑ์ที่มุ่งเน้นด้านไวรัสวิทยาและมะเร็งวิทยา ความแข็งแกร่งจากผลประกอบการความเชื่อมั่นของนักลงทุนยังคงอยู่ในระดับสูง โดยเฉพาะต่อยา Trodrelvy ซึ่งเป็นยารักษามะเร็งเต้านม และกลุ่มผลิตภัณฑ์ยารักษาเชื้อ HIV ของบริษัท หุ้น **Astra Zeneca** ความสำเร็จของยารักษาโรคปอด ราคาหุ้นของบริษัทพุ่งสูงขึ้นอย่างแข็งแกร่ง หลังการประกาศว่า Tozorakimab ซึ่งเป็นยารักษาโรคปอดที่อยู่ในขั้นทดลอง ประสบความสำเร็จตามเป้าหมายในการทดสอบทางคลินิกระยะสุดท้าย (Phase 3) บริษัทประกาศนำยา Elecoglipron (ยาลดน้ำหนักและเบาหวานชนิดรับประทานในกลุ่ม GLP-1) เข้าสู่การพัฒนาในระยะที่ 3 โดยมีเป้าหมายเพื่อเพิ่มยอดขายตัวนี้เข้าไปในพอร์ตโฟลิโอ "ยาระดับ Blockbuster" (ยาที่มียาอดขายได้เกิน 1 พันล้านดอลลาร์ต่อปี) AstraZeneca ตั้งเป้าที่จะมีสถิติจำนวนยาระดับ Blockbuster มากกว่า 25 ตัวภายในสิ้นทศวรรษนี้ โดยปัจจุบันบริษัทมีการทดสอบระยะที่ 3 ที่กำลังดำเนินการอยู่ถึง 100 โครงการ ครอบคลุมยาในระยะสุดท้ายกว่า 20 ตัวสำหรับปี 2026

ส่วนหุ้นที่ให้ผลตอบแทนแง่ลบ ได้แก่ **IQVIA**: ผู้นำด้านการวิเคราะห์ข้อมูล เทคโนโลยี และบริการวิจัยทางการแพทย์ระดับโลก แม้รายได้จะออกมาดี แต่การคาดการณ์ผลประกอบการในอนาคต (Future Guidance) กลับออกมาน่าผิดหวัง **Intuitive Surgical**: บริษัทผู้เชี่ยวชาญด้านอุปกรณ์และหุ่นยนต์ผ่าตัดแผลเล็ก แม้บริษัทจะรายงานผลประกอบการไตรมาส 4 ปี 2025 (4Q:25) ที่แข็งแกร่งเมื่อช่วงเดือนมกราคมที่ผ่านมา แต่ อัตราการเติบโตของการผ่าตัด (Procedure Growth) โดยรวมในปี 2025 กลับต่ำกว่าที่คาดการณ์ไว้ ส่งผลให้ราคาหุ้นปรับตัวลดลง ในช่วงเวลาต่อมา บริษัทได้ออกประกาศเตือนด้านความปลอดภัย: เนื่องจากพบผลิตภัณฑ์ที่มีข้อบกพร่องซึ่งเชื่อมโยงกับระบบหุ่นยนต์ผ่าตัด da Vinci ขาวดังกล่าวส่งผลให้ราคาหุ้นของบริษัทปรับตัวลดลงไปอีก

### มุมมองและแนวโน้มในอนาคต (Outlook)

- **แรงขับเคลื่อนจากโครงสร้างประชากรและนวัตกรรม:** การเปลี่ยนแปลงทางประชากรศาสตร์ถือเป็นเครื่องยนต์หลักที่ขับเคลื่อนการเติบโต โดยเฉพาะ สังคมสูงวัยทั่วโลก ที่ทำให้ความต้องการใช้บริการสุขภาพเพิ่มขึ้นอย่างต่อเนื่องและสม่ำเสมอ (ไม่ผันผวนตามวัฏจักรเศรษฐกิจ) ในขณะเดียวกัน นวัตกรรมที่ก้าวหน้าอย่างรวดเร็ว ทั้งในด้านหุ่นยนต์การวินิจฉัย และวิธีการรักษา กำลังช่วยเพิ่มประสิทธิภาพและผลลัพธ์ทางการแพทย์ เปลี่ยนโฉมหน้าของการให้บริการดูแลรักษาไปอย่างสิ้นเชิง

- **ความแข็งแกร่งในช่วงเศรษฐกิจขาลง:** หากพิจารณาจากสถิติในอดีต บริษัทในกลุ่มเฮลธ์แคร์สามารถสร้างการเติบโตของกำไรที่น่าดึงดูดเมื่อเทียบกับตลาดโดยรวม และมักจะ ทำผลงานได้ดีกว่าตลาด (Outperform) ในช่วงเศรษฐกิจชะลอตัว ซึ่งถือเป็นส่วนผสมที่หาได้ยากระหว่าง "ความทนทานต่อวิกฤต" (Resilience) และ "โอกาสเติบโตในระยะยาว" (Growth)
- **โอกาสจากปัญญาประดิษฐ์ (AI):** ในขณะที่เงินทุนส่วนใหญ่ไหลไปที่กลุ่มเทคโนโลยี แต่เราเชื่อว่าตลาดกำลังเข้าใกล้จุดที่ AI จะต้องพิสูจน์ให้เห็นถึงการใช้งานจริงที่สร้างรายได้ได้ ซึ่ง กลุ่มเฮลธ์แคร์เป็นหนึ่งในกลุ่มที่ได้รับประโยชน์สูงสุด เนื่องจากเป็นอุตสาหกรรมที่ต้องใช้แรงงานจำนวนมากและจำเป็นต้องเพิ่มประสิทธิภาพในการทำงาน ปัจจุบันเราเริ่มเห็นการนำ AI มาใช้จริงแล้ว เช่น เครื่องมือช่วยผ่าตัด ระบบจัดการขั้นตอนการทำงานในโรงพยาบาล และเทคโนโลยีด้านทันตกรรมที่มีประสิทธิภาพสูงขึ้น

**บทสรุปและความเชื่อมั่น:** ท้ายที่สุด เรายังคงเชื่อมั่นในปรัชญาและกระบวนการลงทุนที่เรายึดถือมาอย่างยาวนาน โดยมีเป้าหมายเพื่อสร้างโอกาสในการเข้าถึงบริษัทที่มีผลกำไรและการเติบโตอย่างสม่ำเสมอ ซึ่งปัจจัยทั้งสองนี้ได้รับการพิสูจน์แล้วว่านำไปสู่ความสำเร็จให้กับนักลงทุนในอดีตที่ผ่านมา

บริษัทขอขอบพระคุณท่านผู้ถือหน่วยลงทุนเป็นอย่างสูง ที่ได้มอบความไว้วางใจให้บริษัทบริหารเงินลงทุนของท่าน บริษัทยังคงยืนยันในความตั้งใจและทุ่มเทความสามารถเพื่อบริหารเงินของท่านอย่างมีประสิทธิภาพสูงที่สุดต่อไป และหากท่านมีข้อสงสัยประการใด ท่านสามารถติดต่อมาได้ที่บริษัทหลักทรัพย์จัดการกองทุน แลนด์ แอนด์ เฮ้าส์ จำกัด หมายเลขโทรศัพท์ 02-286-3484 หรือที่อีเมล [lhfund@lhfund.co.th](mailto:lhfund@lhfund.co.th)

ขอแสดงความนับถือ

บริษัทหลักทรัพย์จัดการกองทุน แลนด์ แอนด์ เฮ้าส์ จำกัด

รายชื่อผู้จัดการกองทุน

ผู้จัดการกองทุนรวม

ชื่อ-นามสกุล

วันเริ่มบริหารกองทุน

คุณพรเพ็ญ ชุติประเสริฐ

25 มีนาคม 2565

คุณพลสินธุ์ กิจมันถาวร

12 มกราคม 2565



Make REAL Change

ปก.ปกทก. 26/0413

9 มีนาคม 2569

ความเห็นของผู้ดูแลผลประโยชน์

เรียน ผู้ถือหุ้นหน่วยลงทุน  
กองทุนเปิด แอล เอช เฮลท์ อินโนเวชั่น

ธนาคารทหารไทยธนชาต จำกัด (มหาชน) ในฐานะผู้ดูแลผลประโยชน์ของ  
กองทุนเปิด แอล เอช เฮลท์ อินโนเวชั่น ได้ปฏิบัติหน้าที่ดูแลการจัดการของกองทุนดังกล่าวซึ่ง  
บริหารและจัดการโดย บริษัทหลักทรัพย์จัดการกองทุน แลนด์ แอนด์ เฮ้าส์ จำกัด สำหรับรอบ  
ระยะเวลาบัญชี ตั้งแต่วันที่ 1 กันยายน พ.ศ. 2568 ถึงวันที่ 28 กุมภาพันธ์ พ.ศ. 2569 นั้น

ธนาคารฯ เห็นว่า บริษัทหลักทรัพย์จัดการกองทุน แลนด์ แอนด์ เฮ้าส์ จำกัด ได้  
ปฏิบัติหน้าที่ในการบริหารและจัดการ กองทุนเปิด แอล เอช เฮลท์ อินโนเวชั่น โดยถูกต้องตามที่  
ควร ตามวัตถุประสงค์ที่ได้กำหนดไว้ในโครงการจัดการที่ได้รับอนุมัติจากสำนักงาน  
คณะกรรมการกำกับหลักทรัพย์และตลาดหลักทรัพย์ และภายใต้พระราชบัญญัติหลักทรัพย์และ  
ตลาดหลักทรัพย์ พ.ศ. 2535

(มนีวรรณ อิงควิธาน)

ผู้ดูแลผลประโยชน์

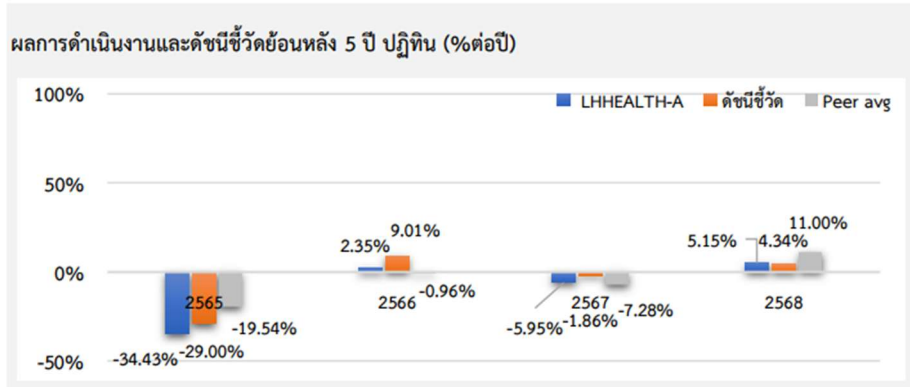
ธนาคารทหารไทยธนชาต จำกัด (มหาชน)

ธนาคารทหารไทยธนชาต จำกัด (มหาชน)  
TMBThanachart Bank Public Company Limited

3000 ถนนพหลโยธิน แขวงจตุจักร เขตจตุจักร กรุงเทพฯ 10900 ทะเบียนเลขที่/เลขประจำตัวผู้เสียภาษีอากร 0107537000017 โทร. 0 2299 1111  
3000 Phahon Yothin Rd., Chom Phon, Chatuchak, Bangkok 10900 Reg No./Tax ID No. 0107537000017 Tel. 0 2299 1111

ttbbank.com

ตารางเปรียบเทียบผลการดำเนินงาน  
 ชนิดสะสมมูลค่า  
 ข้อมูล ณ วันที่ 27 กุมภาพันธ์ 2569



ผลการดำเนินงานย้อนหลังแบบปีทั้งหมด (%ต่อปี)

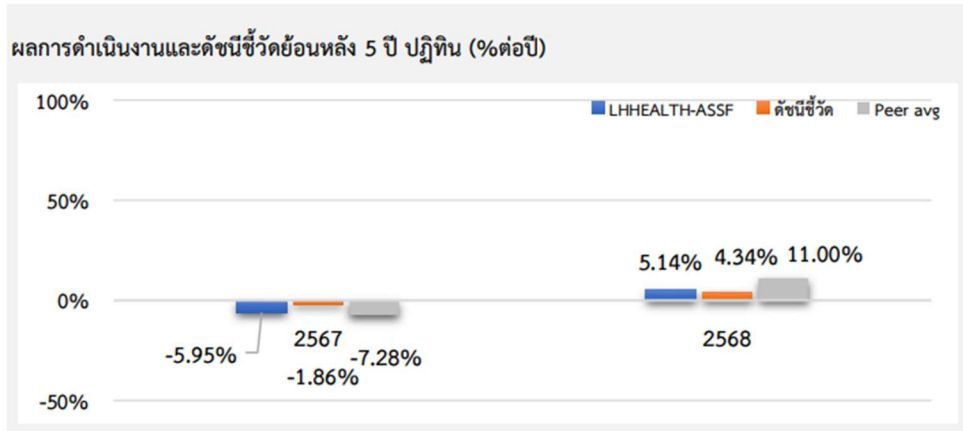
	YTD	3 เดือน	6 เดือน	1 ปี <sup>1</sup>
LHHEALTH-A	2.14	0.74	12.57	1.71
ดัชนีชี้วัด	2.95	1.93	14.44	0.78
ค่าเฉลี่ยในกลุ่มเดียวกัน	0.99	-1.45	14.52	6.75
ความผันผวนกองทุน	5.31	6.51	9.05	15.42
ความผันผวนดัชนีชี้วัด	5.19	6.37	9.58	16.40
	3 ปี <sup>1</sup>	5 ปี <sup>1</sup>	10 ปี <sup>1</sup>	ตั้งแต่จัดตั้ง <sup>1</sup>
LHHEALTH-A	2.81	N/A	N/A	-11.08
ดัชนีชี้วัด	4.83	N/A	N/A	-8.22
ค่าเฉลี่ยในกลุ่มเดียวกัน	1.68	-0.81	5.69	N/A
ความผันผวนกองทุน	12.95	N/A	N/A	21.12
ความผันผวนดัชนีชี้วัด	14.78	N/A	N/A	23.58

ชื่อกองทุน	มูลค่าหน่วยลงทุน	มูลค่าทรัพย์สินสุทธิ
LHHEALTH-A	5.9525	68,357,936.29

ข้อมูล ณ วันที่ 27 กุมภาพันธ์ 2569

- เอกสารการวัดผลการดำเนินงานของกองทุนรวมฉบับนี้ได้จัดทำขึ้นตามมาตรฐานการวัดผลการดำเนินงานของกองทุนรวมของสมาคมบริษัทจัดการลงทุน
- ผลการดำเนินงานในอดีต/ผลการเปรียบเทียบผลการดำเนินงานที่เกี่ยวข้องกับผลิตภัณฑ์ในตลาดทุน มิได้เป็นสิ่งยืนยันถึงผลการดำเนินงานในอนาคต
- ทำความเข้าใจลักษณะสินค้า เงื่อนไข ผลตอบแทน และความเสี่ยง ก่อนตัดสินใจลงทุน

ตารางเปรียบเทียบผลการดำเนินงาน  
 ชนิดเพื่อการออมและสะสมมูลค่า  
 ข้อมูล ณ วันที่ 27 กุมภาพันธ์ 2569



ผลการดำเนินงานย้อนหลังแบบปักหมุด (%ต่อปี)

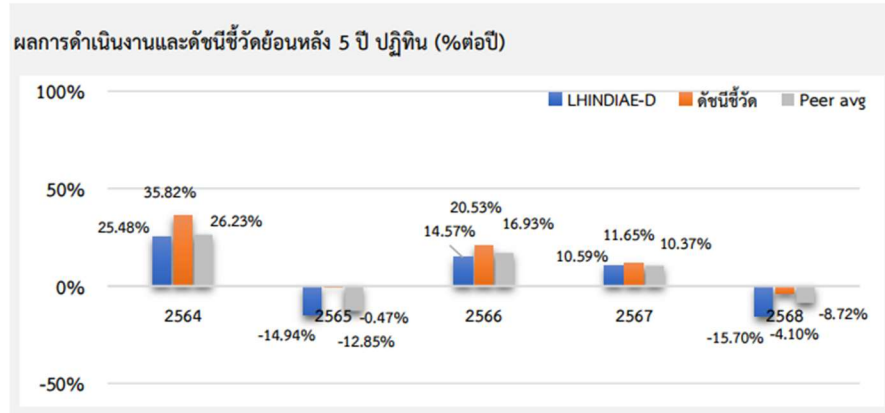
	YTD	3 เดือน	6 เดือน	1 ปี <sup>1</sup>
LHHEALTH-ASSF	2.14	0.74	12.57	1.71
ดัชนีชี้วัด	2.95	1.93	14.44	0.78
ค่าเฉลี่ยในกลุ่มเดียวกัน	0.99	-1.45	14.52	6.75
ความผันผวนกองทุน	5.31	6.51	9.05	15.41
ความผันผวนดัชนีชี้วัด	5.19	6.37	9.58	16.40
	3 ปี <sup>1</sup>	5 ปี <sup>1</sup>	10 ปี <sup>1</sup>	ตั้งแต่จัดตั้ง <sup>1</sup>
LHHEALTH-ASSF	N/A	N/A	N/A	2.36
ดัชนีชี้วัด	N/A	N/A	N/A	3.48
ค่าเฉลี่ยในกลุ่มเดียวกัน	1.68	-0.81	5.69	N/A
ความผันผวนกองทุน	N/A	N/A	N/A	13.34
ความผันผวนดัชนีชี้วัด	N/A	N/A	N/A	15.02

ชื่อกองทุน	มูลค่าหน่วยลงทุน	มูลค่าทรัพย์สินสุทธิ
LHHEALTH-ASSF	5.8892	323,637.82

ข้อมูล ณ วันที่ 27 กุมภาพันธ์ 2569

- เอกสารการวัดผลการดำเนินงานของกองทุนรวมฉบับนี้ได้จัดทำขึ้นตามมาตรฐานการวัดผลการดำเนินงานของกองทุนรวมของสมาคมบริษัทจัดการลงทุน
- ผลการดำเนินงานในอดีต/ผลการเปรียบเทียบผลการดำเนินงานที่เกี่ยวข้องกับผลิตภัณฑ์ในตลาดทุน มิได้เป็นสิ่งยืนยันถึงผลการดำเนินงานในอนาคต
- ทำความเข้าใจลักษณะสินค้า เงื่อนไข ผลตอบแทน และความเสี่ยง ก่อนตัดสินใจลงทุน

ตารางเปรียบเทียบผลการดำเนินงาน  
ชนิดจ่ายเงินปันผล  
ข้อมูล ณ วันที่ 27 กุมภาพันธ์ 2569



ผลการดำเนินงานย้อนหลังแบบปีกลม (%ต่อปี)

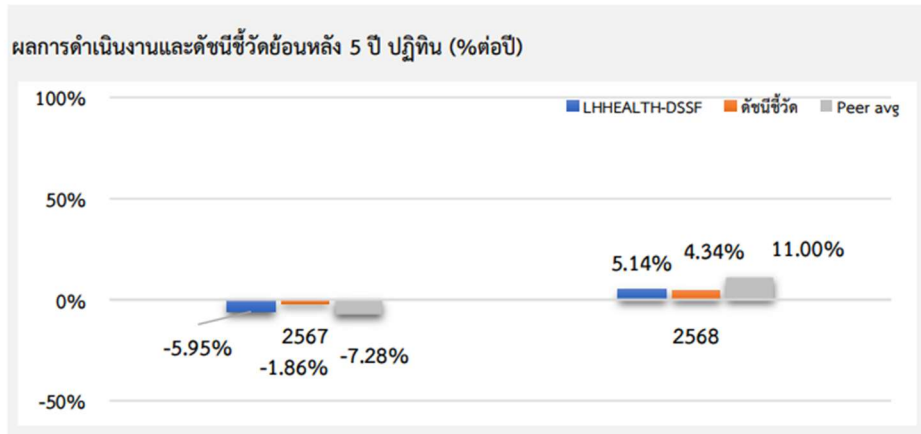
	YTD	3 เดือน	6 เดือน	1 ปี <sup>1</sup>
LHINDIAE-D	-4.24	-6.99	-5.23	-2.07
ดัชนีชี้วัด	-3.96	-5.73	-1.19	5.08
ค่าเฉลี่ยในกลุ่มเดียวกัน	-4.72	-7.26	-5.71	0.49
ความผันผวนกองทุน	5.34	6.20	7.64	12.48
ความผันผวนดัชนีชี้วัด	6.46	7.12	8.65	14.07
	3 ปี <sup>1</sup>	5 ปี <sup>1</sup>	10 ปี <sup>1</sup>	ตั้งแต่จัดตั้ง <sup>1</sup>
LHINDIAE-D	2.41	0.30	N/A	0.49
ดัชนีชี้วัด	8.22	8.86	N/A	8.22
ค่าเฉลี่ยในกลุ่มเดียวกัน	4.63	2.99	7.04	N/A
ความผันผวนกองทุน	12.27	14.00	N/A	17.65
ความผันผวนดัชนีชี้วัด	14.28	15.30	N/A	17.59

ชื่อกองทุน	มูลค่าหน่วยลงทุน	มูลค่าทรัพย์สินสุทธิ
------------	------------------	----------------------

LHHEALTH-D 5.6678 36,293,194.20  
ข้อมูล ณ วันที่ 27 กุมภาพันธ์ 2569

- เอกสารการวัดผลการดำเนินงานของกองทุนรวมฉบับนี้ได้จัดทำขึ้นตามมาตรฐานการวัดผลการดำเนินงานของกองทุนรวมของสมาคมบริษัทจัดการลงทุน
- ผลการดำเนินงานในอดีต/ผลการเปรียบเทียบผลการดำเนินงานที่เกี่ยวข้องกับผลิตภัณฑ์ในตลาดทุน มิได้เป็นสิ่งยืนยันถึงผลการดำเนินงานในอนาคต
- ทำความเข้าใจลักษณะสินค้า เงื่อนไข ผลตอบแทน และความเสี่ยง ก่อนตัดสินใจลงทุน

ตารางเปรียบเทียบผลการดำเนินงาน  
ชนิดเพื่อการออมและจ่ายเงินปันผล  
ข้อมูล ณ วันที่ 27 กุมภาพันธ์ 2569



ผลการดำเนินงานย้อนหลังแบบปีทั้งหมด (%ต่อปี)

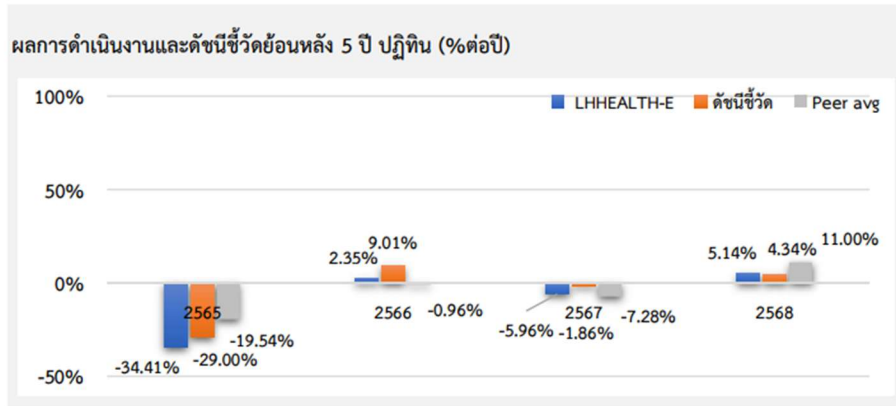
	YTD	3 เดือน	6 เดือน	1 ปี <sup>1</sup>
LHHEALTH-DSSF	2.14	0.74	12.57	1.71
ดัชนีชี้วัด	2.95	1.93	14.44	0.78
ค่าเฉลี่ยในกลุ่มเดียวกัน	0.99	-1.45	14.52	6.75
ความผันผวนกองทุน	5.30	6.51	9.05	15.42
ความผันผวนดัชนีชี้วัด	5.19	6.37	9.58	16.40
	3 ปี <sup>1</sup>	5 ปี <sup>1</sup>	10 ปี <sup>1</sup>	ตั้งแต่จัดตั้ง <sup>1</sup>
LHHEALTH-DSSF	N/A	N/A	N/A	2.35
ดัชนีชี้วัด	N/A	N/A	N/A	3.48
ค่าเฉลี่ยในกลุ่มเดียวกัน	1.68	-0.81	5.69	N/A
ความผันผวนกองทุน	N/A	N/A	N/A	13.34
ความผันผวนดัชนีชี้วัด	N/A	N/A	N/A	15.02

ชื่อกองทุน	มูลค่าหน่วยลงทุน	มูลค่าทรัพย์สินสุทธิ
LHHEALTH-DSSF	5.8883	437,220.14

ข้อมูล ณ วันที่ 27 กุมภาพันธ์ 2569

- เอกสารการวัดผลการดำเนินงานของกองทุนรวมฉบับนี้ได้จัดทำขึ้นตามมาตรฐานการวัดผลการดำเนินงานของกองทุนรวมของสมาคมบริษัทจัดการลงทุน
- ผลการดำเนินงานในอดีต/ผลการเปรียบเทียบผลการดำเนินงานที่เกี่ยวข้องกับผลิตภัณฑ์ในตลาดทุน มิได้เป็นสิ่งยืนยันถึงผลการดำเนินงานในอนาคต
- ทำความเข้าใจลักษณะสินค้า เงื่อนไข ผลตอบแทน และความเสี่ยง ก่อนตัดสินใจลงทุน

ตารางเปรียบเทียบผลการดำเนินงาน  
 ชนิดช่องทางอิเล็กทรอนิกส์  
 ข้อมูล ณ วันที่ 27 กุมภาพันธ์ 2569



ผลการดำเนินงานย้อนหลังแบบปักหมุด (%ต่อปี)

	YTD	3 เดือน	6 เดือน	1 ปี <sup>1</sup>
LHHEALTH-E	2.14	0.74	12.57	1.71
ดัชนีชี้วัด	2.95	1.93	14.44	0.78
ค่าเฉลี่ยในกลุ่มเดียวกัน	0.99	-1.45	14.52	6.75
ความผันผวนกองทุน	5.31	6.51	9.05	15.42
ความผันผวนดัชนีชี้วัด	5.19	6.37	9.58	16.40
	3 ปี <sup>1</sup>	5 ปี <sup>1</sup>	10 ปี <sup>1</sup>	ตั้งแต่จัดตั้ง <sup>1</sup>
LHHEALTH-E	2.81	N/A	N/A	-11.08
ดัชนีชี้วัด	4.83	N/A	N/A	-8.22
ค่าเฉลี่ยในกลุ่มเดียวกัน	1.68	-0.81	5.69	N/A
ความผันผวนกองทุน	12.95	N/A	N/A	21.13
ความผันผวนดัชนีชี้วัด	14.78	N/A	N/A	23.58

ชื่อกองทุน	มูลค่าหน่วยลงทุน	มูลค่าทรัพย์สินสุทธิ
LHHEALTH-E	5,9542	7,442,321.10

ข้อมูล ณ วันที่ 27 กุมภาพันธ์ 2569

- เอกสารการวัดผลการดำเนินงานของกองทุนรวมฉบับนี้ได้จัดทำขึ้นตามมาตรฐานการวัดผลการดำเนินงานของกองทุนรวมของสมาคมบริษัทจัดการลงทุน
- ผลการดำเนินงานในอดีต/ผลการเปรียบเทียบผลการดำเนินงานที่เกี่ยวข้องกับผลิตภัณฑ์ในตลาดทุน มิได้เป็นสิ่งยืนยันถึงผลการดำเนินงานในอนาคต
- ทำความเข้าใจลักษณะสินค้า เงื่อนไข ผลตอบแทน และความเสี่ยง ก่อนตัดสินใจลงทุน

ข้อมูลกองทุนรวมต่างประเทศที่มีการลงทุนเกินร้อยละ 20 ของมูลค่าทรัพย์สินสุทธิของกองทุนรวม

■ ลักษณะที่สำคัญของกองทุนหลัก

ชื่อกองทุน	AB International Health Care Portfolio ซึ่งจดทะเบียนในประเทศลักเซมเบิร์ก (Luxembourg) ในสกุลเงินดอลลาร์สหรัฐฯ (USD) และบริหารจัดการโดย AllianceBernstein (Luxembourg) S.à r.l.
ประเภทกองทุน	SICAV I
วันจัดตั้งกองทุน	20 กรกฎาคม 2526
วันจัดตั้งชนิดหน่วยลงทุน	18 กุมภาพันธ์ 2542
นโยบายการลงทุน	<p>กองทุน AB International Health Care Portfolio ในชนิดหน่วยลงทุน class I USD สกุลเงินดอลลาร์สหรัฐฯ (USD) (“กองทุนหลัก”) มีวัตถุประสงค์การลงทุนที่จะลงทุนอย่างน้อยร้อยละ 80 ของมูลค่าทรัพย์สินทั้งหมดและลงทุนไม่น้อยกว่าสองในสามของสินทรัพย์ในตราสารทุนของบริษัทต่าง ๆ ในธุรกิจหรืออุตสาหกรรมเกี่ยวกับสุขภาพ และที่เกี่ยวข้องกับการดูแลสุขภาพทั่วโลก รวมถึงตลาดเกิดใหม่ และลงทุนในหลากหลายสกุลเงิน</p> <p>กองทุน AB International Health Care Portfolio (“กองทุนหลัก”) ใช้กลยุทธ์การลงทุนโดยการวิเคราะห์ปัจจัยพื้นฐานและการวิเคราะห์เชิงปริมาณ โดยจะพิจารณาเลือกลงทุนในบริษัทที่มีศักยภาพและการเติบโตในระยะยาว บริษัทที่มีประวัติการจ่ายผลตอบแทนที่ดีผลตอบแทนต่อเงินลงทุนสูง ฐานะการเงินกระแสเงินสดอิสระแข็งแกร่ง การประเมินมีมูลค่าที่น่าสนใจ รวมถึงให้ความสำคัญกับบริษัทที่คาดหวังว่าได้ประโยชน์จากจะมีมูลค่าเพิ่มจากการดำเนินงานด้านธุรกิจด้านสุขภาพ อาทิเช่น พิจารณาถึงแนวทางการรักษาและการบำบัดรูปแบบใหม่ ๆ หรือการเสนอสิทธิประโยชน์ในการลดค่าใช้จ่ายในด้านการดูแลสุขภาพให้กับลูกค้า เป็นต้น</p> <p>กองทุนหลักอาจลงทุนในสัญญาซื้อขายล่วงหน้า (Derivatives) เพื่อป้องกันความเสี่ยง (Hedging) อาทิ การลงทุนสัญญาสวอป (Swaps) เป็นต้น และเพื่อเพิ่มประสิทธิภาพการบริหารการลงทุน (Efficient portfolio management) โดยสามารถลงทุนในสัญญาซื้อขายล่วงหน้าในสัดส่วนสูงสุดร้อยละ 25 ของมูลค่าทรัพย์สินทั้งหมด ซึ่งกองทุนหลักอาจลงทุนในเงินสด ตราสารที่เทียบเท่าเงินสด และ/หรือหลักทรัพย์/ตราสารระยะสั้นในบางขณะในร้อยละ 100 ของมูลค่าทรัพย์สินทั้งหมด เพื่อบริหารสภาพคล่องของกองทุนได้</p> <p>นอกจากนี้ กองทุนหลักจะลงทุนโดยพิจารณาเกี่ยวกับหลักการและแนวคิดด้านสิ่งแวดล้อม สังคม และธรรมาภิบาล (ESG)</p>
บริษัทจัดการ	AllianceBernstein (AB) (Luxembourg) S.à r.l. 2-4, rue Eugène Ruppert L-2453 Luxembourg
สกุลเงิน	ดอลลาร์สหรัฐฯ (US Dollar)
วันทำการซื้อขายหน่วยลงทุน	ทุกวันทำการ
อายุกองทุน	ไม่กำหนด
นโยบายจ่ายเงินปันผล	ไม่มี
ค่าใช้จ่ายทั้งหมด (Total Expenses)	ร้อยละ 1.15 ต่อปี
Management fee	ประมาณร้อยละ 0.95 - 1.00 ต่อปี (ขึ้นกับมูลค่าทรัพย์สินของกองทุน) ปัจจุบันเท่ากับ ร้อยละ 0.96 ต่อปี
Ongoing Charge	ร้อยละ 1.16 ต่อปี
Bloomberg Ticker	ACMHCI:LX
ISIN Code	LU0097089360
Benchmark	MSCI World Health care Index
แหล่งข้อมูลเพิ่มเติมกองทุนหลัก	<a href="https://www.abfunds.com.sg/en/investor/funds/equities/ab-international-health-care.LU0097089360.html">https://www.abfunds.com.sg/en/investor/funds/equities/ab-international-health-care.LU0097089360.html</a>

หมายเหตุ : ที่มาเอกสารจากกองทุนหลัก AllianceBernstein (AB) (Luxembourg) S.à r.l. และ website: [www.abfunds.com.sg](http://www.abfunds.com.sg)

✓ พอร์ตการลงทุน

Holdings & Allocations

Top Ten Holdings	Industry	%	Industry Allocation	%	Country Allocation	%
Johnson & Johnson	Pharmaceuticals	10,30	Pharmaceuticals	43,57	United States	78,68
Eli Lilly & Co.	Pharmaceuticals	9,38	Biotechnology	19,65	Switzerland	7,18
AstraZeneca PLC	Pharmaceuticals	6,16	Health Care Equipment & Supplies	17,97	United Kingdom	6,61
Roche Holding AG	Pharmaceuticals	6,01	Health Care Providers & Services	9,16	Japan	2,66
Novartis AG	Pharmaceuticals	5,35	Life Sciences Tools & Services	5,85	Denmark	2,25
AbbVie, Inc.	Biotechnology	4,93	Health Care Technology	1,36	Netherlands	1,28
Gilead Sciences, Inc.	Biotechnology	4,43	Cash & Other	2,44	Italy	0,84
UnitedHealth Group, Inc.	Health Care Providers & Services	3,91			China	0,50
Stryker Corp.	Health Care Equipment & Supplies	3,91				
Intuitive Surgical, Inc.	Health Care Equipment & Supplies	3,62				
<b>Total</b>		<b>58,00</b>				

Source: AllianceBernstein (AB). Portfolio holdings and weightings are subject to change.

✓ ผลการดำเนินงานของกองทุน

Complete 12 Month Returns %

Class	03/16 02/17	03/17 02/18	03/18 02/19	03/19 02/20	03/20 02/21	03/21 02/22	03/22 02/23	03/23 02/24	03/24 02/25	03/25 02/26
I USD	12,16	18,53	12,48	4,33	25,19	15,10	-3,07	19,22	-0,84	8,25
Benchmark	10,73	11,79	8,97	5,56	21,52	12,35	-2,23	7,24	3,63	11,01

Past performance does not guarantee future results.

Performance % (Returns Are Annualized For Periods Longer Than One Year)

Class	1 Month	YTD	1 Year	3 Years	5 Years	10 Years	Since Inception
I USD	3,23	4,08	8,25	8,57	7,38	10,80	7,20
Benchmark	2,89	4,02	11,01	9,56	7,63	9,59	7,01 <sup>A</sup>

Past performance does not guarantee future results. <sup>A</sup>Since inception performance is from closest month-end after inception date of Class I USD. See page 2 for inception dates.

Calendar Year Performance %

Class	2021	2022	2023	2024	2025
I USD	24,26	-9,64	10,24	-1,74	10,60
Benchmark	19,80	-5,41	3,76	1,13	14,83

Past performance does not guarantee future results. The value of investments and the income from them will vary. Your capital is at risk. Performance data are provided in the share class currency, and include the change in net asset value and the reinvestment of any distributions paid on Portfolio shares for the period shown. Performance data are net of management fees, but do not reflect sales charges or the effect of taxes. Returns for other share classes will vary due to different charges and expenses.

Source: AllianceBernstein (AB).

หมายเหตุ : Factsheet กองทุน AB International Health Care Portfolio  
ณ วันที่ 28 กุมภาพันธ์ 2569 หรือดูข้อมูลเพิ่มเติมได้ที่ website: www.abfunds.com.sg

รายงานสถานะการลงทุน การกู้ยืมเงิน และการก่อภาระผูกพัน  
มูลค่า ณ วันที่ 28 กุมภาพันธ์ 2569

รายละเอียดการลงทุน	มูลค่าตามราคาตลาด	%NAV
หลักทรัพย์หรือทรัพย์สินในประเทศ	5,279,881.18	4.68
เงินฝากธนาคาร	5,279,881.18	4.68
หลักทรัพย์หรือทรัพย์สินในต่างประเทศ	107,637,635.53	95.38
หุ้นสามัญ	39,149,605.22	34.69
หน่วยลงทุน	68,488,030.31	60.69
สัญญาซื้อขายล่วงหน้า	254,159.77	0.23
สัญญาที่อ้างอิงกับอัตราแลกเปลี่ยน	254,159.77	0.23
ประเภทรายการค้างรับค้างจ่ายหรือหนี้สินอื่น ๆ	-324,085.31	-0.29
<b>มูลค่าทรัพย์สินสุทธิ</b>	<b>112,847,591.17</b>	<b>100</b>

รายละเอียดการลงทุนในหลักทรัพย์  
มูลค่า ณ วันที่ 28 กุมภาพันธ์ 2569

รายละเอียด	อัตราส่วน (%)	จำนวนเงินต้น หรือ จำนวนหุ้น/ หน่วย	มูลค่ายุติธรรม (บาท)
<b>เงินฝากธนาคาร</b>			
Clearstream Banking S.A.	1.02	36,869.88	1,145,952.74
บริษัท ธนาคารทหารไทยธนชาติ จำกัด (มหาชน)	3.66	4,133,711.04	4,133,928.44
<b>รวมเงินฝากธนาคาร</b>	<b>4.68</b>		<b>5,279,881.18</b>
<b>สัญญาซื้อขายล่วงหน้า</b>			
สัญญาที่อ้างอิงกับอัตราแลกเปลี่ยน	0.23	113,663,392.00	254,159.77
<b>รวมสัญญาซื้อขายล่วงหน้า</b>	<b>0.23</b>		<b>254,159.77</b>
<b>หน่วยลงทุน</b>			
หมวดธุรกิจการแพทย์			
AB SICAV I/Luxembourg	60.69	2,876.00	68,488,030.31
<b>รวมหน่วยลงทุน</b>	<b>60.69</b>		<b>68,488,030.31</b>
<b>หุ้นสามัญ</b>			
หมวดธุรกิจการแพทย์			
VanEck Pharmaceutical ETF	15.07	4,900.00	17,011,563.73
หมวดธุรกิจหลักทรัพย์อื่นๆ			
State Street SPDR SandP Biotech ETF	4.74	1,350.00	5,344,362.41
Tema Oncology ETF	14.88	14,300.00	16,793,679.08
<b>รวมหุ้นสามัญ</b>	<b>34.69</b>		<b>39,149,605.22</b>
<b>รวมเงินลงทุน</b>	<b>100.29</b>		<b>113,171,676.48</b>
<b>รายการค้างจ่ายหรือหนี้สินอื่น ๆ</b>	<b>-0.29</b>		<b>-324,085.31</b>
<b>มูลค่าทรัพย์สินสุทธิ</b>	<b>100</b>		<b>112,847,591.17</b>

รายชื่อหุ้นที่ลงทุน 10 อันดับแรก พร้อมสัดส่วนการลงทุน  
มูลค่า ณ วันที่ 28 กุมภาพันธ์ 2569

ลำดับ	ชื่อหลักทรัพย์	ชื่อย่อ	ร้อยละของเงินลงทุน
1	VanEck Pharmaceutical ETF	PPH US	15.07
2	Tema Oncology ETF	CANC US	14.88
3	State Street SPDR SandP Biotech ETF	XBI US	4.74

รายละเอียดการลงทุนในสัญญาซื้อขายล่วงหน้า  
มูลค่า ณ วันที่ 28 กุมภาพันธ์ 2569

ประเภทสัญญา	คู่สัญญา	วัตถุประสงค์	มูลค่าสัญญา (Notional Amount)	% NAV	วันครบกำหนด	กำไร/ขาดทุน (Net Gain/Loss)
สัญญาที่อ้างอิงกับอัตราแลกเปลี่ยน USD/THB						
สัญญาฟอว์เวิร์ด	BANK OF AYUDHYA PUBLIC COMPANY LIMITED	ป้องกันความเสี่ยง	15,389,500.00	(0.0144)	26 Jun 2026	(16,216.50)
สัญญาฟอว์เวิร์ด	LAND AND HOUSES BANK PUBLIC COMPANY LIMITED	ป้องกันความเสี่ยง	18,161,970.00	(0.0483)	29 May 2026	(54,474.70)
สัญญาฟอว์เวิร์ด	LAND AND HOUSES BANK PUBLIC COMPANY LIMITED	ป้องกันความเสี่ยง	30,883,230.00	0.4234	27 Mar 2026	477,768.62
สัญญาฟอว์เวิร์ด	THE SIAM COMMERCIAL BANK PUBLIC COMPANY LIMITED	ป้องกันความเสี่ยง	10,435,392.00	0.2815	28 Aug 2026	317,661.30
สัญญาฟอว์เวิร์ด	THE SIAM COMMERCIAL BANK PUBLIC COMPANY LIMITED	ป้องกันความเสี่ยง	9,553,800.00	(0.2359)	24 Apr 2026	(266,193.30)
สัญญาฟอว์เวิร์ด	THE SIAM COMMERCIAL BANK PUBLIC COMPANY LIMITED	ป้องกันความเสี่ยง	1,564,500.00	(0.0147)	24 Apr 2026	(16,565.55)
สัญญาฟอว์เวิร์ด	THE SIAM COMMERCIAL BANK PUBLIC COMPANY LIMITED	ป้องกันความเสี่ยง	27,675,000.00	(0.1664)	24 Apr 2026	(187,820.10)

รายละเอียดตัวตราสารและอันดับความน่าเชื่อถือของตราสารแห่งนี้ เงินฝาก หรือตราสารกึ่งหนี้กึ่งทุน  
มูลค่า ณ วันที่ 28 กุมภาพันธ์ 2569

ประเภท	ผู้ออก	อันดับ ความน่าเชื่อถือ	มูลค่าตาม ราคาตลาด
เงินฝากธนาคาร	Clearstream Banking S.A.		1,145,952.74
เงินฝากธนาคาร	บริษัท ธนาคารทหารไทยธนชาติ จำกัด (มหาชน)	AA-(FITC)	4,133,928.44

การรับผลประโยชน์ตอบแทนเนื่องจากการใช้บริการบุคคลอื่นๆ (Soft Commission)

จำนวน	บริษัทที่ให้ผลประโยชน์	ข่าวสาร, บทวิเคราะห์	จัดเยี่ยมชมบริษัท	สัมมนา	เหตุผลในการรับผลประโยชน์
			-	ไม่มี	-

## สถาบันการจัดอันดับความน่าเชื่อถือ TRIS Rating

### คำอธิบายการจัดอันดับเครดิตตราสารหนี้ระยะกลางและยาวมีอายุตั้งแต่ 1 ปีขึ้นไป

AAA	อันดับเครดิตสูงสุด มีความเสี่ยงต่ำที่สุด ผู้ออกตราสารหนี้มีความสามารถในการชำระดอกเบี้ยและคืนเงินต้นในเกณฑ์สูงสุด และได้รับผลกระทบน้อยมากจากการเปลี่ยนแปลงทางธุรกิจ เศรษฐกิจ และสิ่งแวดล้อมอื่น ๆ
AA	มีความเสี่ยงต่ำมาก ผู้ออกตราสารหนี้มีความสามารถในการชำระดอกเบี้ยและคืนเงินต้นในเกณฑ์สูงมาก แต่อาจได้รับผลกระทบจากการเปลี่ยนแปลงทางธุรกิจ เศรษฐกิจ และสิ่งแวดล้อมอื่น ๆ มากกว่าอันดับเครดิตที่อยู่ในระดับ AAA
A	มีความเสี่ยงในระดับต่ำ ผู้ออกตราสารหนี้มีความสามารถในการชำระดอกเบี้ยและคืนเงินต้นในเกณฑ์สูง แต่อาจได้รับผลกระทบจากการเปลี่ยนแปลงทางธุรกิจ เศรษฐกิจ และสิ่งแวดล้อมอื่น ๆ มากกว่าอันดับเครดิตที่อยู่ในระดับสูงกว่า
BBB	มีความเสี่ยงในระดับปานกลาง ผู้ออกตราสารหนี้มีความสามารถในการชำระดอกเบี้ยและคืนเงินต้นในเกณฑ์ที่เพียงพอ แต่มีความอ่อนไหวต่อการเปลี่ยนแปลงทางธุรกิจ เศรษฐกิจ และสิ่งแวดล้อมอื่น ๆ มากกว่า และอาจมีความสามารถในการชำระหนี้อ่อนแอลงเมื่อเทียบกับอันดับเครดิตที่อยู่ในระดับสูงกว่า
BB	มีความเสี่ยงในระดับสูง ผู้ออกตราสารหนี้มีความสามารถในการชำระดอกเบี้ยและคืนเงินต้นในเกณฑ์ต่ำกว่าระดับปานกลาง และจะได้รับผลกระทบจากการเปลี่ยนแปลงทางธุรกิจ เศรษฐกิจ และสิ่งแวดล้อมอื่น ๆ ก่อนข้างชัดเจน ซึ่งอาจส่งให้ความสามารถในการชำระหนี้อยู่ในเกณฑ์ที่ไม่เพียงพอ
B	มีความเสี่ยงในระดับสูงมาก ผู้ออกตราสารหนี้มีความสามารถในการชำระดอกเบี้ยและคืนเงินต้นในเกณฑ์ต่ำ และอาจจะหมดความสามารถหรือความตั้งใจในการชำระหนี้ได้ตามการเปลี่ยนแปลงของสถานการณ์ทางธุรกิจ เศรษฐกิจ และสิ่งแวดล้อมอื่น ๆ
C	มีความเสี่ยงในการผิดนัดชำระหนี้สูงที่สุด ผู้ออกตราสารหนี้ไม่มีความสามารถในการชำระดอกเบี้ยและคืนเงินต้นตามกำหนดอย่างชัดเจน โดยต้องอาศัยเงื่อนไขที่เอื้ออำนวยทางธุรกิจ เศรษฐกิจ และสิ่งแวดล้อมอื่น ๆ อย่างมากจึงจะมีความสามารถในการชำระหนี้ได้
D	เป็นระดับที่อยู่ในสถานะผิดนัดชำระหนี้ โดยผู้ออกตราสารหนี้ไม่สามารถชำระดอกเบี้ยและคืนเงินต้นได้ตามกำหนด

*อันดับเครดิตจาก AA ถึง C อาจมีเครื่องหมายบวก (+) หรือลบ (-) ต่อท้ายเพื่อจำแนกความแตกต่างของคุณภาพของอันดับเครดิตภายในระดับเดียวกัน*

### คำอธิบายการจัดอันดับเครดิตตราสารหนี้ระยะสั้นมีอายุต่ำกว่า 1 ปี

T1	ผู้ออกตราสารหนี้มีสถานะทั้งทางด้านการตลาดและการเงินที่แข็งแกร่งในระดับดีมาก และนักลงทุนจะได้รับความคุ้มครองจากการผิดนัดชำระหนี้ที่ต่ำกว่าอันดับเครดิตในระดับอื่น ผู้ออกตราสารหนี้ได้รับอันดับเครดิตในระดับดังกล่าวซึ่งมีเครื่องหมาย “+” ด้วยจะได้รับความคุ้มครองด้านการผิดนัดชำระหนี้ที่สูงยิ่งขึ้น
T2	ผู้ออกตราสารหนี้มีสถานะทั้งทางด้านการตลาดและการเงินที่แข็งแกร่งในระดับดี และมีความสามารถในการชำระหนี้ระยะสั้นในระดับที่น่าพอใจ
T3	ผู้ออกตราสารหนี้มีความสามารถในการชำระหนี้ระยะสั้นในระดับที่ยอมรับได้
T4	ผู้ออกตราสารหนี้มีความสามารถในการชำระหนี้ระยะสั้นที่ค่อนข้างอ่อนแอ

*อันดับเครดิตทุกประเภทที่จัดโดย TRIS Rating เป็นอันดับเครดิตตราสารหนี้ในตระกูลเงินบาท ซึ่งสะท้อนความสามารถในการชำระหนี้ของผู้ออกตราสารโดยไม่รวมความเสี่ยงในการเปลี่ยนแปลงการชำระหนี้จากสกุลเงินบาทเป็นสกุลเงินตราต่างประเทศ*

นอกจากนี้ TRIS Rating ยังกำหนด “แนวโน้มอันดับเครดิต” (Rating Outlook) เพื่อสะท้อนความเป็นไปได้ของการเปลี่ยนแปลงอันดับเครดิตของผู้ออกตราสารในระยะปานกลางหรือระยะยาว โดย TRIS Rating จะพิจารณาถึงโอกาสที่จะเกิดการเปลี่ยนแปลงของภาวะอุตสาหกรรมและสภาพแวดล้อมทางธุรกิจในอนาคตของผู้ออกตราสารที่อาจกระทบต่อความสามารถในการชำระหนี้ ทั้งนี้ แนวโน้มอันดับเครดิตที่ออกให้แก่หน่วยงานหนึ่ง ๆ จะเทียบเท่ากับความสามารถในการชำระหนี้ของหน่วยงานนั้น ๆ แนวโน้มอันดับเครดิตแบ่งออกเป็น 4 ระดับ ได้แก่

Positive	หมายถึง อันดับเครดิตอาจปรับขึ้น
Stable	หมายถึง อันดับเครดิตอาจไม่เปลี่ยนแปลง
Negative	หมายถึง อันดับเครดิตอาจปรับลดลง
Developing	หมายถึง อันดับเครดิตอาจปรับขึ้น ปรับลดลง หรือไม่เปลี่ยนแปลง

### **สถาบันการจัดอันดับความน่าเชื่อถือ Fitch Rating**

#### **คำอธิบายการจัดอันดับความน่าเชื่อถือระยะยาว สำหรับประเทศไทย**

AAA(th)	แสดงถึงระดับความน่าเชื่อถือขั้นสูงสุดของอันดับความน่าเชื่อถือภายในประเทศไทย ซึ่งกำหนดโดย Fitch โดยอันดับความน่าเชื่อถือนี้จะมอบให้กับอันดับความน่าเชื่อถือที่มีความเสี่ยง “น้อยที่สุด” เมื่อเปรียบเทียบกับผู้ออกตราสารหรือตราสารอื่นในประเทศไทย และโดยปกติแล้วจะกำหนดให้แก่ตราสารทางการเงินที่ออกหรือค้ำประกันโดยรัฐบาล
AA(th)	แสดงถึงระดับความน่าเชื่อถือขั้นสูงมากเปรียบเทียบกับผู้ออกตราสารหรือตราสารอื่นในประเทศไทย โดยระดับความน่าเชื่อถือของตราสารทางการเงินชั้นนี้ต่างจากผู้ออกตราสารหรือตราสารอื่นที่ได้รับการจัดอันดับความน่าเชื่อถือขั้นสูงสุดของประเทศไทยเพียงเล็กน้อย
BBB (tha)	แสดงถึงระดับความน่าเชื่อถือขั้นปานกลางเมื่อเปรียบเทียบกับผู้ออกตราสารหรือตราสารอื่นในประเทศไทย อย่างไรก็ตามมีความเป็นไปได้มากกว่าการเปลี่ยนแปลงของสถานการณ์หรือสภาพทางเศรษฐกิจจะมีผลกระทบต่อความสามารถในการชำระหนี้ได้ตรงตามกำหนดเวลาของตราสารทางการเงินเหล่านี้มากกว่าตราสารหนี้อื่นที่ได้รับการจัดอันดับความน่าเชื่อถือในประเภทที่สูงกว่า
BB (tha)	แสดงถึงระดับความน่าเชื่อถือค่อนข้างต่ำเมื่อเปรียบเทียบกับผู้ออกตราสารหรือตราสารอื่นในประเทศไทย การชำระหนี้ตามเงื่อนไขของตราสารเหล่านี้ภายในประเทศนั้น ๆ มีความไม่แน่นอนในระดับหนึ่งและความสามารถในการชำระหนี้ขึ้นตามกำหนดเวลาจะมีความไม่แน่นอนมากขึ้นตามการเปลี่ยนแปลงของเศรษฐกิจในทางลบ
B (tha)	แสดงถึงระดับความน่าเชื่อถือขั้นต่ำอย่างมีนัยสำคัญเมื่อเปรียบเทียบกับผู้ออกตราสารหรือตราสารอื่นในประเทศไทย การปฏิบัติตามเงื่อนไขของตราสารหนี้และข้อผูกพันทางการเงินยังคงเป็นไปได้ในปัจจุบัน แต่ความมั่นคงยังจำกัดอยู่ในระดับหนึ่งเท่านั้น และความสามารถในการชำระหนี้ขึ้นตามกำหนดเวลาอย่างต่อเนื่องนั้นไม่แน่นอน ขึ้นอยู่กับสถานะที่เอื้อต่อการดำเนินธุรกิจและสภาพทางเศรษฐกิจ
CCC(th), CC(th), C(th)	แสดงถึงระดับความน่าเชื่อถือขั้นต่ำมากเมื่อเปรียบเทียบกับผู้ออกตราสารหรือตราสารอื่นในประเทศไทย ความสามารถในการปฏิบัติตามข้อผูกพันทางการเงินขึ้นอยู่กับสถานะที่เอื้อต่อการดำเนินธุรกิจและการพัฒนาทางเศรษฐกิจเพียงอย่างเดียว
D(th)	อันดับความน่าเชื่อถือเหล่านี้ จะถูกกำหนดให้สำหรับองค์กรหรือตราสารหนี้ซึ่งกำลังอยู่ในภาวะผิดนัดชำระหนี้ในปัจจุบัน

#### **คำอธิบายการจัดอันดับความน่าเชื่อถือระยะสั้น สำหรับประเทศไทย**

F1 (tha)	แสดงถึงระดับความสามารถขั้นสูงสุดในการชำระหนี้ตามเงื่อนไขของตราสารตรงตามกำหนดเมื่อเปรียบเทียบกับผู้ออกตราสารหรือตราสารอื่น ๆ ในประเทศไทย ภายใต้อันดับความน่าเชื่อถือนี้จะมอบให้สำหรับอันดับความน่าเชื่อถือที่มีความเสี่ยง “น้อยที่สุด” เมื่อเปรียบเทียบกับผู้ออกตราสารอื่นในประเทศเดียวกันและโดยปกติแล้วจะกำหนดให้กับตราสารทางการเงินที่ออกหรือค้ำประกันโดยรัฐบาล ในกรณีที่มีระดับความน่าเชื่อถือสูงเป็นพิเศษจะมีสัญลักษณ์ “+” แสดงไว้เพิ่มเติมจากอันดับความน่าเชื่อถือที่กำหนด
----------	--

- F2 (tha) แสดงถึงระดับความสามารถในการชำระหนี้ตามเงื่อนไขทางการเงินของตราสารตามกำหนดเวลาในระดับที่น่าพอใจเมื่อเปรียบเทียบกับผู้ออกตราสารหรือตราสารอื่น ๆ ในประเทศไทย อย่างไรก็ตาม ระดับความน่าเชื่อถือดังกล่าวยังไม่อาจเทียบเท่ากับกรณีที่ได้รับการจัดอันดับความน่าเชื่อถือที่สูงกว่า
- F3 (tha) แสดงถึงระดับความสามารถในการชำระหนี้ตามเงื่อนไขทางการเงินของตราสารตามกำหนดเวลาในระดับปานกลางเมื่อเปรียบเทียบกับผู้ออกตราสารหรือตราสารอื่น ๆ ในประเทศไทย ความสามารถในการชำระหนี้ดังกล่าวจะมีความไม่แน่นอนมากขึ้นไปตามความเปลี่ยนแปลงในทางลบในระยะสั้นมากกว่าตราสารที่ได้รับการจัดอันดับความน่าเชื่อถือที่สูงกว่า
- B (tha) แสดงถึงระดับความสามารถในการชำระหนี้ตามเงื่อนไขทางการเงินของตราสารตามกำหนดเวลาที่ไม่แน่นอนเมื่อเปรียบเทียบกับผู้ออกตราสารหรือตราสารอื่น ๆ ในประเทศไทย ความสามารถในการชำระหนี้ดังกล่าวจะไม่แน่นอนมากขึ้นตามการเปลี่ยนแปลงทางเศรษฐกิจและการเงินในทางลบระยะสั้น
- C (tha) แสดงถึงระดับความสามารถในการชำระหนี้ตามเงื่อนไขทางการเงินของตราสารตามกำหนดเวลาที่ไม่แน่นอนสูงเมื่อเปรียบเทียบกับผู้ออกตราสารหรือตราสารอื่น ๆ ในประเทศไทย ความสามารถในการปฏิบัติตามข้อผูกพันทางการเงินขึ้นอยู่กับสถานะที่เอื้อต่อการดำเนินธุรกิจและสภาพการณ์ทางเศรษฐกิจเท่านั้น
- D (tha) แสดงถึงการผิดนัดชำระหนี้ที่ได้เกิดขึ้นแล้วหรือกำลังจะเกิดขึ้น

#### หมายเหตุประกอบการจัดอันดับความน่าเชื่อถือในระยะยาว ในระยะสั้น สำหรับประเทศไทย

เครื่องบ่งชี้พิเศษสำหรับประเทศไทย “tha” จะถูกระบุไว้ต่อจากอันดับความน่าเชื่อถือทุกระดับ เพื่อแยกความแตกต่างออกจากการจัดอันดับความน่าเชื่อถือระดับสากล เครื่องหมาย “ + ” หรือ “ - ” อาจจะถูกระบุไว้เพิ่มเติมต่อจากอันดับความน่าเชื่อถือสำหรับประเทศหนึ่งๆ เพื่อแสดงถึงสถานะย่อยโดยเปรียบเทียบกันภายในอันดับความน่าเชื่อถือชั้นหลัก ทั้งนี้ จะไม่มีการระบุสัญลักษณ์ต่อท้ายดังกล่าว สำหรับอันดับความน่าเชื่อถือระดับ “AAA (tha)” หรืออันดับที่ต่ำกว่า “CCC (tha)”

สำหรับอันดับความน่าเชื่อถือในระยะยาวและจะไม่มีการระบุสัญลักษณ์ต่อท้ายดังกล่าวสำหรับอันดับความน่าเชื่อถือในระยะสั้น นอกเหนือจาก “F1 (tha)”

สัญญาณการปรับอันดับความน่าเชื่อถือ (Rating Watch) : สัญญาณการปรับอันดับความน่าเชื่อถือจะถูกใช้เพื่อแจ้งให้นักลงทุนทราบว่ามีความเป็นไปได้ที่จะมีการเปลี่ยนแปลงอันดับความน่าเชื่อถือและแจ้งแนวโน้มทิศทางการเปลี่ยนแปลงดังกล่าว สัญญาณดังกล่าวอาจระบุเป็น “สัญญาณบวก” ซึ่งบ่งชี้แนวโน้มในการปรับอันดับความน่าเชื่อถือให้สูงขึ้น “สัญญาณลบ” จะบ่งชี้แนวโน้มในการปรับอันดับความน่าเชื่อถือให้ต่ำลง หรือ “สัญญาณวิวัฒน์” ในกรณีที่อันดับความน่าเชื่อถืออาจได้รับการปรับขึ้น ปรับลง หรือคงที่ โดยปกติสัญญาณการปรับอันดับความน่าเชื่อถือมักจะถูกระบุไว้สำหรับช่วงระยะเวลาสั้นๆ

รายงานสรุปเงินลงทุนในตราสารแห่งนี้ เงินฝาก หรือตราสารกึ่งหนี้กึ่งทุน  
มูลค่า ณ วันที่ 28 กุมภาพันธ์ 2569

กลุ่มของตราสารการลงทุน	มูลค่าตามราคาตลาด	%NAV
(ก) ตราสารภาครัฐไทย/ตราสารภาครัฐต่างประเทศ	-	-
(ข) ตราสารที่ธนาคารที่มีกฎหมายเฉพาะจัดตั้งขึ้น ธนาคารพาณิชย์ หรือ บริษัทเงินทุนเป็นผู้ออก/สั่งจ่าย/รับอวัล/ค้ำประกัน	5,279,881.18	4.68
(ค) ตราสารที่มีอันดับความน่าเชื่อถืออยู่ในอันดับที่สามารถ ลงทุนได้ (Investment grade)	-	-
(ง) ตราสารที่มีอันดับความน่าเชื่อถืออยู่ในอันดับต่ำกว่าอันดับที่ สามารถ ลงทุนได้ (Non-Investment grade) หรือไม่มี Rating	-	-

สัดส่วนเงินลงทุนขั้นสูงต่อมูลค่าทรัพย์สินสุทธิของกองทุนสำหรับกลุ่มตราสารตาม (ง) เท่ากับ 15% NAV

รายงานการลงทุนที่ไม่เป็นไปตามนโยบายการลงทุน  
รอบ 6 เดือนระหว่างวันที่ 1 กันยายน 2568 ถึงวันที่ 28 กุมภาพันธ์ 2569

วันที่	รายละเอียด	การดำเนินการแก้ไข
	<b>การลงทุนเป็นไปตามนโยบาย การลงทุน</b>	

การใช้สิทธิออกเสียงในที่ประชุมผู้ถือหุ้น

ผู้ลงทุนสามารถตรวจสอบแนวทางในการใช้สิทธิออกเสียงและการดำเนินการใช้สิทธิออกเสียงได้ที่ website ของบริษัทจัดการ [www.lhfund.co.th](http://www.lhfund.co.th)

รายงานรายชื่อของบุคคลที่เกี่ยวข้อง ที่มีการทำธุรกรรมกับกองทุนรวม

กองทุนรวมมีการทำธุรกรรมกับบุคคลที่เกี่ยวข้องในรอบระยะเวลาตั้งแต่วันที่ 1 กันยายน 2568 ถึงวันที่ 28 กุมภาพันธ์ 2569 ตามรายชื่อ ดังนี้

- ไม่มี -

หมายเหตุ : ผู้ลงทุนสามารถตรวจสอบการทำธุรกรรมกับบุคคลที่เกี่ยวข้องกับกองทุนรวม ได้ที่บริษัทจัดการโดยตรง หรือที่ website ของบริษัทหลักทรัพย์จัดการกองทุน แลนด์ แอนด์ เฮาส์ จำกัด [www.lhfund.co.th](http://www.lhfund.co.th) และสำนักงานคณะกรรมการ ก.ล.ต. [www.sec.or.th](http://www.sec.or.th)

อัตราส่วนหมุนเวียนการลงทุนของกองทุน (Portfolio Turnover Ratio: PTR)  
มูลค่า ณ วันที่ 28 กุมภาพันธ์ 2569

ชื่อกองทุน	PTR
กองทุนเปิด แอล เอช เฮลธ์ อินโนเวชั่น	1.1401

ค่าใช้จ่ายที่เรียกเก็บจากกองทุนรวม  
สำหรับรอบระยะเวลาตั้งแต่วันที่ 1 กันยายน 2568 ถึงวันที่ 28 กุมภาพันธ์ 2569

ค่าใช้จ่ายที่เรียกเก็บจากกองทุนรวม

รายการที่เรียกเก็บ	ร้อยละของมูลค่าทรัพย์สินสุทธิ		
1. ค่าธรรมเนียมและค่าใช้จ่ายรวมทั้งหมดที่ประมาณการได้	ตามโครงการ	(หน่วย : พันบาท)	เรียกเก็บจริง
● ค่าธรรมเนียมการจัดการ (Management Fee)	ไม่เกินร้อยละ 2.500	1,254.35	0.79602
● ค่าธรรมเนียมผู้ดูแลผลประโยชน์ (Trustee Fee)	ไม่เกินร้อยละ 0.100	19.65	0.01247
● ค่าธรรมเนียมนายทะเบียน (Registrar Fee)	ไม่เกินร้อยละ 1.000	371.71	0.23589
● ค่าที่ปรึกษาการลงทุน (Advisory Fee)	ไม่มี	ไม่มี	ไม่มี
● ค่าใช้จ่ายอื่นๆ : -	ไม่เกินร้อยละ 1.400	39.45	0.02503
- ค่าโฆษณาประชาสัมพันธ์	ไม่เกินร้อยละ 0.535	ไม่มี	ไม่มี
- ค่าสอบบัญชี (Audit Fee)	จ่ายตามจริง	28.76	0.01825
- ค่าจัดตั้งและจดทะเบียนกองทุน (Setup and Registered Fund)	จ่ายตามจริง	0.00	0.00000
- ค่าใช้จ่ายในการจัดทำ จัดพิมพ์รายงานถึงผู้ถือหุ้น	จ่ายตามจริง	0.00	0.00000
- ค่าใช้จ่ายอื่นๆ ในการดำเนินโครงการ (Others Operating Expense)	จ่ายตามจริง	10.69	0.00678
2. ค่าธรรมเนียมและค่าใช้จ่ายรวมทั้งหมดที่ประมาณการไม่ได้			
- ไม่มี	จ่ายตามจริง	ไม่มี	ไม่มี
<b>รวมค่าใช้จ่ายทั้งหมด</b>	<b>ไม่เกินร้อยละ 5.000</b>	<b>1,685.16</b>	<b>1.06941</b>
ค่าใช้จ่ายในการซื้อขายหลักทรัพย์	จ่ายตามจริง	104.52	0.06633

หมายเหตุ :

- 1) ค่าธรรมเนียมและค่าใช้จ่ายต่าง ๆ รวมภาษีมูลค่าเพิ่ม หรือภาษีธุรกิจเฉพาะ หรือภาษีอื่นใด (ถ้ามี) แต่ยังไม่รวมค่า นายหน้าซื้อขายหลักทรัพย์และ ค่าธรรมเนียมต่าง ๆ ที่เกิดขึ้นจากการซื้อขายหลักทรัพย์
- 2) ค่าธรรมเนียมค่าใช้จ่ายที่เรียกเก็บจากกองทุนรวม เมื่อรวมกันทั้งหมดแล้วต้องไม่เกินอัตราร้อยละ 5.00 ต่อปี ของมูลค่าทรัพย์สินสุทธิของกองทุนรวม

งบแสดงฐานะการเงิน  
ณ วันที่ 28 กุมภาพันธ์ 2569

	(หน่วย : บาท)
	ยังไม่ได้ตรวจสอบ
<b>สินทรัพย์</b>	
เงินลงทุนตามมูลค่ายุติธรรม	107,637,635.53
เงินฝากธนาคาร	5,279,663.78
ลูกหนี้จากเงินปันผลและดอกเบี้ย	217.40
<b>รวมสินทรัพย์</b>	<b>113,171,676.48</b>
<b>หนี้สิน</b>	
ค่าใช้จ่ายค้างจ่าย	237,789.47
เจ้าหนี้จากการรับซื้อคืนหน่วยลงทุน	61,797.91
เจ้าหนี้สัญญาซื้อขายเงินตราสารต่างประเทศล่วงหน้าสุทธิ	-
หนี้สินอื่น	24,497.93
<b>รวมหนี้สิน</b>	<b>324,085.31</b>
<b>สินทรัพย์สุทธิ</b>	<b>112,847,591.17</b>
<b>สินทรัพย์สุทธิ :</b>	
ทุนที่ได้รับจากผู้ถือหน่วยลงทุน	192,663,078.49
กำไร(ขาดทุน)สะสม	
บัญชีปรับสมดุล	95,251,972.18
กำไร(ขาดทุน)สะสมจากการดำเนินงาน	<b>(175,067,459.50)</b>
<b>สินทรัพย์สุทธิ</b>	<b>112,847,591.17</b>
<b>ประเภทผู้ถือหน่วยลงทุน</b>	
สินทรัพย์สุทธิต่อหน่วยที่คำนวณแยกตามประเภทผู้ถือหน่วยลงทุน มีดังนี้	
ชนิดสะสมมูลค่า	5.9522
ชนิดจ่ายเงินปันผล	5.6674
ชนิดช่องทางอิเล็กทรอนิกส์	5.9538
ชนิดเพื่อการออมและสะสมมูลค่า	5.8889
ชนิดเพื่อการออมและจ่ายเงินปันผล	5.8880
จำนวนหน่วยลงทุนที่จำหน่ายแล้วทั้งหมด ณ วันสิ้นงวด (หน่วย) แยกตามประเภทผู้ถือหน่วยลงทุน มีดังนี้	
ชนิดสะสมมูลค่า	11,483,775.8397
ชนิดจ่ายเงินปันผล	6,403,402.9768
ชนิดช่องทางอิเล็กทรอนิกส์	1,249,923.5428
ชนิดเพื่อการออมและสะสมมูลค่า	54,953.8503
ชนิดเพื่อการออมและจ่ายเงินปันผล	74,251.5876
	<b>19,266,307.7972</b>

งประกอบรายละเอียดเงินลงทุน  
ณ วันที่ 28 กุมภาพันธ์ 2569

	ชื่อย่อ	จำนวนหน่วย / มูลค่าที่ตราไว้	มูลค่ายุติธรรม (บาท)	อัตราส่วนของ มูลค่ายุติธรรม(%)	อัตราดอกเบี้ย	วันครบกำหนด
หลักทรัพย์จดทะเบียน						
หน่วยลงทุน						
การแพทย์						
	AB SICAV I - International Health Care Portfolio I Acc	ACMHCI LX	2,876.000	68,488,030.31	63.63	-
	VanEck Pharmaceutical ETF	PPH US	4,900.000	17,011,563.73	15.80	-
หลักทรัพย์อื่นๆ						
	Tema Oncology ETF	CANC US	14,300.000	16,793,679.08	15.60	-
	State Street SPDR SandP Biotech ETF	XBI US	1,350.000	5,344,362.41	4.97	-
รวม หลักทรัพย์จดทะเบียน				107,637,635.53	100.00	
รวมเงินลงทุน - 100% (ราคาทุน 98,682,492.65 บาท)				107,637,635.53	100.00	

งบกำไรขาดทุนเบ็ดเสร็จ  
สำหรับรอบระยะเวลาตั้งแต่วันที่ 1 กันยายน 2568 ถึงวันที่ 28 กุมภาพันธ์ 2569

	(หน่วย : บาท)
	ยังไม่ได้ตรวจสอบ
<b>รายได้จากการลงทุน</b>	
รายได้เงินปันผล	56,569.87
รายได้จากดอกเบี้ย	2,525.02
รายได้อื่น	-
<b>รวมรายได้</b>	<b>59,094.89</b>
<b>ค่าใช้จ่าย</b>	
ค่าธรรมเนียมการจัดการ	1,254,353.22
ค่าธรรมเนียมผู้ดูแลผลประโยชน์	19,651.77
ค่าธรรมเนียมนายทะเบียน	371,706.52
ค่าสอบบัญชี	28,760.90
ค่าใช้จ่ายอื่นๆ ในการดำเนินโครงการ	115,585.96
<b>รวมค่าใช้จ่าย</b>	<b>1,790,058.37</b>
<b>รายได้จากการลงทุนสุทธิ</b>	<b>(1,730,963.48)</b>
<b>รายได้ (ค่าใช้จ่าย) อื่น</b>	
กำไร(ขาดทุน)สุทธิที่เกิดขึ้นจากอัตราแลกเปลี่ยน	(8,212,920.66)
กำไร(ขาดทุน)สุทธิที่เกิดขึ้นจากสัญญาป้องกันความเสี่ยง	-
กำไร(ขาดทุน)สุทธิที่ยังไม่เกิดขึ้นจากอัตราแลกเปลี่ยน	3,456,206.12
กำไร(ขาดทุน)สุทธิที่ยังไม่เกิดขึ้นจากสัญญาป้องกันความเสี่ยง	19,997.98
<b>รวมรายได้(ค่าใช้จ่าย)อื่น</b>	<b>(4,736,716.56)</b>
<b>รายการกำไร(ขาดทุน)สุทธิจากเงินลงทุน</b>	
กำไร(ขาดทุน)สุทธิที่เกิดขึ้นทั้งสิ้น	13,187,143.26
กำไร(ขาดทุน)สุทธิที่ยังไม่เกิดขึ้นทั้งสิ้น	13,624,680.11
<b>รวมกำไร(ขาดทุน)จากเงินลงทุนที่เกิดขึ้นและยังไม่เกิดขึ้น</b>	<b>26,811,823.37</b>
<b>รวมกำไร(ขาดทุน)จากเงินลงทุน</b>	<b>22,075,106.81</b>
<b>การเพิ่มขึ้น(ลดลง)ในสินทรัพย์สุทธิจากการดำเนินงาน</b>	<b>20,344,143.33</b>
การเพิ่มขึ้นในสินทรัพย์สุทธิจากการดำเนินงานแยกตามประเภทผู้ถือหุ้นลงทุน มีดังนี้	
ชนิดสะสมมูลค่า	15,142,702.22
ชนิดจ่ายเงินปันผล	4,141,264.77
ชนิดขายคืนหน่วยลงทุนอัตโนมัติ	0.00
ชนิดผู้ถือหุ้นลงทุนกองทุนภายใต้การบริหารจัดการ	0.00
ชนิดช่องทางอิเล็กทรอนิกส์	988,569.20
ชนิดผู้ลงทุนสถาบันและสะสมมูลค่า	0.00
ชนิดเพื่อการออมและสะสมมูลค่า	26,938.67
ชนิดเพื่อการออมและจ่ายเงินปันผล	44,668.47
ชนิดเพื่อการออมและจ่ายเงินปันผล	0.00
ชนิดเพื่อการออมพิเศษและจ่ายเงินปันผล	0.00
	<b>20,344,143.33</b>