

รายงาน 6 เดือน

กองทุนเปิด แอล เอช โกลบอล อินเวสต์เมนต์ เกรด ออฟฟอร์แลนด์
เพื่อการเลี้ยงชีพ

สำหรับรอบระยะเวลาตั้งแต่วันที่ 26 กันยายน 2568 (วันจดทะเบียนกองทุน) ถึงวันที่ 28 กุมภาพันธ์ 2569

กองทุนเปิด แอล เอช โกลบอล อินเวสต์เมนต์ เกรด ออฟพอร์ทูนิตี้ เพื่อการเลี้ยงชีพ (LHGIGORMF)

ประเภทโครงการ : กองทุนรวมตราสารหนี้ / กองทุนรวมที่ลงทุนในหน่วยลงทุนกองทุนต่างประเทศเพียงกองทุนเดียว (Feeder Fund) และเป็นกองทุนรวมเพื่อการเลี้ยงชีพ (RMF) ประเภทรับซื้อคืนหน่วยลงทุน / กองทุนมีการลงทุนในกองทุนรวมอื่นภายใต้ บลจ. เดียวกัน (Cross Investing Fund)

นโยบายการลงทุน : กองทุนมีนโยบายลงทุนในหน่วยลงทุนของกองทุนรวมต่างประเทศ (หรือ “กองทุนหลัก (Master fund)”) เพียงกองทุนเดียว ได้แก่ กองทุน Man Global Investment Grade Opportunities (“กองทุนหลัก”) ในชนิดหน่วยลงทุน “I-USD” สกุลเงินดอลลาร์สหรัฐฯ (USD) กองทุนหลักจัดตั้งขึ้นภายใต้กฎหมายของประเทศไอร์แลนด์ (Ireland) อยู่ภายใต้การกำกับดูแลของ Central Bank of Ireland และอยู่ภายใต้ UCITS บริหารจัดการโดย Man Asset Management (Ireland) Limited ทั้งนี้ กองทุนไทยจะลงทุนในหน่วยลงทุนของกองทุนหลักโดยเฉลี่ยในรอบปีบัญชีไม่น้อยกว่าร้อยละ 80 ของมูลค่าทรัพย์สินสุทธิของกองทุน ทั้งนี้ กองทุนจะลงทุนในต่างประเทศซึ่งจะส่งผลให้มี net exposure ที่เกี่ยวข้องกับความเสี่ยงต่างประเทศโดยเฉลี่ยในรอบปีบัญชีไม่น้อยกว่าร้อยละ 80 ของมูลค่าทรัพย์สินสุทธิของกองทุน หรือตามอัตราส่วนที่สำนักงานคณะกรรมการ ก.ล.ต. ประกาศกำหนด

สำหรับเงินลงทุนส่วนที่เหลือ กองทุนไทยจะพิจารณาลงทุนทั้งในและต่างประเทศ ในตราสารหนี้ที่มีลักษณะคล้ายเงินฝาก เงินฝาก ตราสารหนี้ ตราสารกึ่งหนี้กึ่งทุน ใบสำคัญแสดงสิทธิ รวมถึง หลักทรัพย์ และ/หรือทรัพย์สินอื่น หรือการหาผลตอบแทนโดยวิธีอื่นตามที่ระบุไว้ในโครงการ และ/หรือตามที่คณะกรรมการ ก.ล.ต. หรือ สำนักงานคณะกรรมการ ก.ล.ต. ประกาศกำหนดหรือให้ความเห็นชอบ

กองทุนอาจลงทุนในสัญญาซื้อขายล่วงหน้า (Derivatives) เพื่อป้องกันความเสี่ยง (Hedging) จากอัตราแลกเปลี่ยน (Foreign Exchange Rate Risk) ตามดุลยพินิจของผู้จัดการกองทุน โดยในการลงทุนในสัญญาซื้อขายล่วงหน้าเพื่อป้องกันความเสี่ยงด้านอัตราแลกเปลี่ยน ผู้จัดการกองทุนจะพิจารณาจากสถานะของตลาดการเงินในขณะนั้น และปัจจัยอื่นที่เกี่ยวข้อง เช่น ปัจจัยทางเศรษฐกิจ การเมือง การเงินและการคลัง เป็นต้น เพื่อคาดการณ์ทิศทางแนวโน้มของค่าเงิน ในกรณีที่คาดการณ์ว่าค่าเงินดอลลาร์สหรัฐฯ (USD) มีแนวโน้มอ่อนค่าลง ผู้จัดการกองทุนอาจพิจารณาลงทุนในสัญญาซื้อขายล่วงหน้าเพื่อป้องกันความเสี่ยงด้านอัตราแลกเปลี่ยนเงินตราต่างประเทศในสัดส่วนที่ค่อนข้างมาก แต่หากในกรณีที่ค่าเงินดอลลาร์สหรัฐฯ (USD) มีแนวโน้มแข็งค่าขึ้น ผู้จัดการกองทุนอาจพิจารณาไม่ลงทุนในสัญญาซื้อขายล่วงหน้าเพื่อป้องกันความเสี่ยงด้านอัตราแลกเปลี่ยนเงินตราต่างประเทศ หรืออาจลงทุนในสัดส่วนน้อย อย่างไรก็ตามหากผู้จัดการกองทุนพิจารณาว่าการป้องกันความเสี่ยงอัตราแลกเปลี่ยนอาจไม่เป็นไปเพื่อประโยชน์ของผู้ถือหน่วยลงทุน หรือทำให้ผู้ถือหน่วยลงทุนเสียประโยชน์ที่อาจได้รับ ผู้จัดการกองทุนอาจไม่ป้องกันความเสี่ยงจากอัตราแลกเปลี่ยนก็ได้ นอกจากนี้ การทำธุรกรรมป้องกันความเสี่ยงดังกล่าวอาจมีต้นทุนซึ่งทำให้ผลตอบแทนของกองทุนโดยรวมลดลงจากต้นทุนที่เพิ่มขึ้น

นอกจากนี้ กองทุนอาจลงทุนในสัญญาซื้อขายล่วงหน้า (Derivatives) เพื่อเพิ่มประสิทธิภาพการบริหารการลงทุน (Efficient portfolio management) หรือลดความเสี่ยง (Hedging) ที่มี underlying เป็นอัตราแลกเปลี่ยน เพื่อให้สามารถสร้างผลตอบแทนจากการลงทุนได้เพิ่มขึ้น และ/หรือลดค่าใช้จ่ายของกองทุน หรือตามที่สำนักงานคณะกรรมการ ก.ล.ต. ประกาศกำหนด



บริษัทหลักทรัพย์จัดการกองทุน แลนด์ แอนด์ เฮ้าส์ จำกัด
LAND AND HOUSES FUND MANAGEMENT CO.,LTD

เรียน ท่านผู้ถือหน่วยลงทุน
กองทุนเปิด แอล เอช โกลบอล อินเวสต์เมนต์ เกรด ออฟฟอร์ทุนิตี้ เพื่อการเลี้ยงชีพ

บริษัทหลักทรัพย์จัดการกองทุน แลนด์ แอนด์ เฮ้าส์ จำกัด ขอนำส่ง “รายงานสรุปสถานะการลงทุน” เพื่อรายงานผลการดำเนินงานของกองทุนตั้งแต่วันที่ 26 กันยายน 2568 ถึงวันที่ 28 กุมภาพันธ์ 2569 มาเพื่อโปรดทราบ

สภาพตลาดในระยะเวลาตั้งแต่วันจดทะเบียนกองทุน วันที่ 26 กันยายน 2568 ถึงวันที่ 28 กุมภาพันธ์ 2569 กองทุนมีผลการดำเนินงานปรับเพิ่มขึ้น 0.6% สะท้อนบรรยากาศการลงทุนที่เริ่มมีเสถียรภาพมากขึ้น หลังจากธนาคารกลางสหรัฐ (Fed) ปรับลดอัตราดอกเบี้ยสามครั้งในช่วงปลายปี 2568 ลงสู่ช่วง 3.5-3.75% เพื่อตอบสนองต่อการชะลอตัวของเศรษฐกิจและแนวโน้มเงินเฟ้อพื้นฐานที่ปรับลดลงอย่างต่อเนื่อง

ภายหลังการปรับลดดอกเบี้ยดังกล่าว ตลาดเข้าสู่ช่วง "ประเมินทิศทาง" (Transition Phase) โดยนักลงทุนจับตาว่าการปรับลดดอกเบี้ยรอบถัดไปจะเกิดขึ้นเมื่อใดและในระดับใด ในขณะเดียวกัน ตัวชี้วัดภาคแรงงานสหรัฐฯ สะท้อนความอ่อนแอบางส่วน โดยการจ้างงานภาคเอกชนตามรายงาน ADP ลดลง 32,000 ตำแหน่งในเดือนกันยายน ก่อนจะฟื้นตัวขึ้นเล็กน้อยในเดือนตุลาคม สำหรับตัวเลขเงินเฟ้อ อัตราเงินเฟ้อสหรัฐฯ เดือนกันยายนอยู่ต่ำกว่าที่ตลาดคาดไว้เล็กน้อย ขณะที่ยูโรโซนมีอัตราเงินเฟ้อเพิ่มขึ้นเล็กน้อยในเดือนสิงหาคม และสหราชอาณาจักรมีอัตราเงินเฟ้อพื้นฐานอยู่ที่ 3.5% ต่ำกว่าคาดการณ์ที่ 3.7% ในด้านผลตอบแทนพันธบัตรรัฐบาล อัตราผลตอบแทนพันธบัตรรัฐบาลสหรัฐฯ อายุ 10 ปีและ 30 ปี ปรับลดลง 7 และ 8 bps ตามลำดับ ส่วนพันธบัตรรัฐบาลสหราชอาณาจักรอายุ 10 ปี ปรับลดลงถึง 29 bps สะท้อนความคาดหวังของตลาดว่า BoE อาจกลับมาปรับลดดอกเบี้ยอีกครั้ง ในขณะที่ญี่ปุ่น อัตราผลตอบแทน JGB อายุ 10 ปี ชัยขึ้นเล็กน้อยมาอยู่ที่ 1.67% หลัง BoJ คงอัตราดอกเบี้ยตามเดิม อย่างไรก็ตาม ตลาดยังคงเผชิญความเสี่ยงจากปัจจัยภูมิรัฐศาสตร์และสงครามการค้า ไม่ว่าจะเป็นความตึงเครียดทางการค้าระหว่างสหรัฐฯ-จีน และสหรัฐฯ-ยุโรป มาตรการจำกัดการส่งออกเทคโนโลยีขั้นสูง อาทิ ชิปและระบบ AI ความขัดแย้งในตะวันออกกลางและทะเลจีนใต้ ที่กดดันราคาพลังงาน รวมถึงภาคการผลิตโลกที่ชะลอตัว ปัจจัยเหล่านี้อาจส่งผลให้เครดิตสเปรดของตราสารหนี้ภาคเอกชนในสหรัฐฯ และยุโรปขยายกว้างขึ้นได้ในระยะต่อไป

ณ สิ้นเดือนกุมภาพันธ์ 2569 กองทุนหลักมีอัตราดอกเบี้ย (YTM) อยู่ที่ 6.38% ค่าเฉลี่ยเครดิตเรตต์ระดับ BBB ดูเรชั่น 4.89 ปี ในช่วงถัดไป คาดว่าตลาดตราสารหนี้ทั่วโลกจะยังคงมีความผันผวนต่อเนื่องจากความไม่แน่นอนของทิศทางนโยบายการเงินของ Fed และ ECB อย่างไรก็ตาม แนวโน้มเงินเฟ้อที่ชะลอตัวลงเอื้อต่อการผ่อนคลายนโยบายการเงินเพิ่มเติมในช่วงถัดไป ภายใต้บริบทดังกล่าว กองทุนจะยังคงเน้นการลงทุนในตราสารหนี้ภาครัฐและเอกชนคุณภาพดีระดับ Investment Grade รักษาดูเรชั่นในระดับกลางเพื่อรับประโยชน์จากการปรับลดดอกเบี้ย กระจายพอร์ตระหว่างสกุลเงินดอลลาร์และยูโรเพื่อลดความผันผวนและเพิ่มประสิทธิภาพผลตอบแทนต่อความเสี่ยง พร้อมเพิ่มความหลากหลายของผู้ออกตราสารหนี้เพื่อควบคุมความเสี่ยงเชิงสถาบันรายตัว และรักษาความยืดหยุ่นของพอร์ตท่ามกลางความไม่แน่นอนทางเศรษฐกิจและภูมิรัฐศาสตร์ที่ยังดำเนินต่อเนื่อง

บริษัทยังคงยืนยันในความตั้งใจและทุ่มเทความสามารถเพื่อบริหารเงินของท่านอย่างมีประสิทธิภาพสูงที่สุดต่อไป และหากท่านมีข้อสงสัยประการใด ท่านสามารถติดต่อมาได้ที่บริษัทหลักทรัพย์จัดการกองทุน แลนด์ แอนด์ เฮ้าส์ จำกัด หมายเลขโทรศัพท์ 02-286-3484 หรือที่อีเมล lhfund@lhfund.co.th

ขอแสดงความนับถือ

บริษัทหลักทรัพย์จัดการกองทุน แลนด์ แอนด์ เฮ้าส์ จำกัด

รายชื่อผู้จัดการกองทุน

ผู้จัดการกองทุนรวม

ชื่อ-นามสกุล

คุณพลสินธุ์ กิจมันถาวร

คุณพรเพ็ญ ชุติประเสริฐ

วันเริ่มบริหารกองทุน

30 กันยายน 2568

30 กันยายน 2568



รายงานความเห็นของผู้ดูแลผลประโยชน์

เสนอ ผู้ถือหน่วยลงทุน
กองทุนเปิด แอล เอช โกลบอล อินเวสต์เมนต์ เกรด ออฟฟอร์ดนิตี เพื่อการเลี้ยงชีพ

ตามที่ธนาคารกรุงไทย จำกัด (มหาชน) ในฐานะผู้ดูแลผลประโยชน์ กองทุนเปิด แอล เอช โกลบอล อินเวสต์เมนต์ เกรด ออฟฟอร์ดนิตี เพื่อการเลี้ยงชีพ ซึ่งมี บริษัทหลักทรัพย์จัดการกองทุน แลนด์ แอนด์ เฮ้าส์ จำกัด เป็นผู้จัดการกองทุน ได้ปฏิบัติหน้าที่ดูแลผลประโยชน์ของกองทุนดังกล่าว สำหรับระยะเวลาวันที่ 26 กันยายน 2568 ถึงวันที่ 28 กุมภาพันธ์ 2569 แล้วนั้น

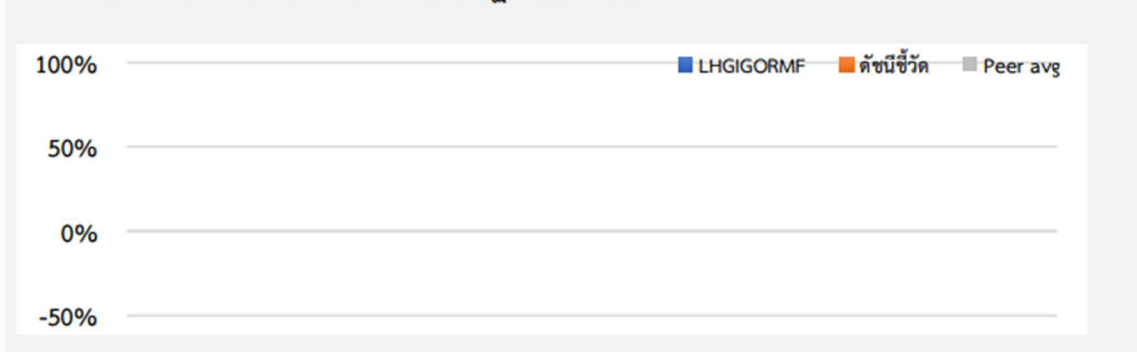
ธนาคารฯ เห็นว่า บริษัทหลักทรัพย์จัดการกองทุน แลนด์ แอนด์ เฮ้าส์ จำกัด ได้ปฏิบัติหน้าที่ในการจัดการ กองทุนเปิด แอล เอช โกลบอล อินเวสต์เมนต์ เกรด ออฟฟอร์ดนิตี เพื่อการเลี้ยงชีพ โดยถูกต้องตามที่ควรตามวัตถุประสงค์ที่ได้กำหนดไว้ในโครงการจัดการที่ได้รับอนุมัติจากสำนักงานคณะกรรมการกำกับหลักทรัพย์และตลาดหลักทรัพย์ และภายใต้พระราชบัญญัติหลักทรัพย์และตลาดหลักทรัพย์ พ.ศ. 2535

ขอแสดงความนับถือ
ธนาคารกรุงไทย จำกัด(มหาชน)

(นายณรงค์ฤทธิ์ ประชาศรี)
ผู้ดูแลผลประโยชน์

ตารางเปรียบเทียบผลการดำเนินงาน
ข้อมูล ณ วันที่ 27 กุมภาพันธ์ 2569

ผลการดำเนินงานและดัชนีชี้วัดย้อนหลัง 5 ปี ปฏิทิน (%ต่อปี)



ผลการดำเนินงานย้อนหลังแบบปีทั้งหมด (%ต่อปี)

	YTD	3 เดือน	6 เดือน	1 ปี ¹
LHGIGORMF	0.94	0.58	N/A	N/A
ดัชนีชี้วัด	1.21	0.90	N/A	N/A
ค่าเฉลี่ยในกลุ่มเดียวกัน	0.76	0.06	1.19	1.27
ความผันผวนกองทุน	0.64	0.90	N/A	N/A
ความผันผวนดัชนีชี้วัด	0.88	1.15	N/A	N/A
	3 ปี ¹	5 ปี ¹	10 ปี ¹	ตั้งแต่จัดตั้ง ¹
LHGIGORMF	N/A	N/A	N/A	0.68
ดัชนีชี้วัด	N/A	N/A	N/A	2.38
ค่าเฉลี่ยในกลุ่มเดียวกัน	2.36	-0.21	-0.05	N/A
ความผันผวนกองทุน	N/A	N/A	N/A	1.15
ความผันผวนดัชนีชี้วัด	N/A	N/A	N/A	2.40

ชื่อกองทุน	มูลค่าหน่วยลงทุน	มูลค่าทรัพย์สินสุทธิ
LHGIGORMF	10,0685	8,309,624.99

ข้อมูล ณ วันที่ 27 กุมภาพันธ์ 2569

- เอกสารการวัดผลการดำเนินงานของกองทุนรวมฉบับนี้ได้จัดทำขึ้นตามมาตรฐานการวัดผลการดำเนินงานของกองทุนรวมของสมาคมบริษัทจัดการลงทุน
- ผลการดำเนินงานในอดีต/ผลการเปรียบเทียบผลการดำเนินงานที่เกี่ยวข้องกับผลิตภัณฑ์ในตลาดทุน มิได้เป็นสิ่งยืนยันถึงผลการดำเนินงานในอนาคต
- ทำความเข้าใจลักษณะสินค้า เงื่อนไข ผลตอบแทน และความเสี่ยง ก่อนตัดสินใจลงทุน

ข้อมูลกองทุนรวมต่างประเทศที่มีการลงทุนเกินร้อยละ 20 ของมูลค่าทรัพย์สินสุทธิของกองทุนรวม

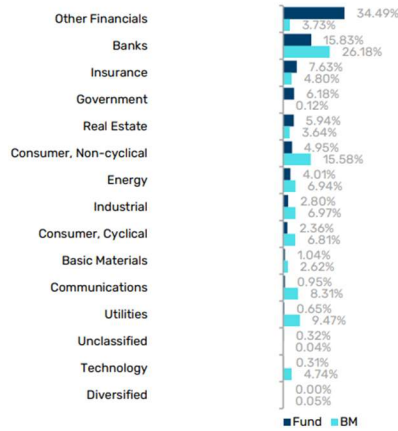
สรุปสาระสำคัญของกองทุนหลัก

ชื่อกองทุน	กองทุน Man Global Investment Grade Opportunities ในชนิดหน่วยลงทุน “I-USD” สกุลเงินดอลลาร์สหรัฐฯ (USD) กองทุนหลักจัดตั้งขึ้นภายใต้กฎหมายของประเทศไอร์แลนด์ (Ireland) อยู่ภายใต้การกำกับดูแลของ Central Bank of Ireland และอยู่ภายใต้ UCITS บริหารจัดการโดย Man Asset Management (Ireland) Limited
วันที่จัดตั้งกองทุน	10 พฤศจิกายน 2564
วันจัดตั้งชนิดหน่วยลงทุน	10 พฤศจิกายน 2564
วัตถุประสงค์	กองทุน Man Global Investment Grade Opportunities (“กองทุนหลัก”) มีวัตถุประสงค์การลงทุนเพื่อสร้างรายได้และการเติบโตของเงินทุนให้เติบโตในระยะกลางถึงระยะยาว โดยลงทุนในตราสารหนี้การเงินที่มีการจ่ายผลตอบแทนแบบอัตราดอกเบี้ยคงที่ และอัตราดอกเบี้ยลอยตัว ที่ออกโดยรัฐบาล และบริษัทต่าง ๆ ทั่วโลก
นโยบายการลงทุน	<p>กองทุนจะลงทุนอย่างน้อย 80% ของมูลค่าทรัพย์สินสุทธิของกองทุนในตราสารหนี้ภาคเอกชนทั่วโลกที่มีการจ่ายผลตอบแทนแบบอัตราดอกเบี้ยคงที่ และอัตราดอกเบี้ยลอยตัว หรือพันธบัตรรัฐบาลที่จดทะเบียนหรือซื้อขายในตลาดหลักทรัพย์ที่ได้รับการยอมรับทั่วโลก โดยกองทุนจะลงทุนในตราสารหนี้ที่ครอบคลุมโครงสร้างเงินทุนทุกระดับ ตั้งแต่หุ้นกู้ชนิดมีหลักทรัพย์ค้ำประกัน (Senior Secured Bonds) ไปจนถึงหุ้นกู้ด้อยสิทธิ (Subordinated Bonds)</p> <p>กองทุนจะลงทุนอย่างน้อย 80% ของมูลค่าทรัพย์สินสุทธิในหลักทรัพย์ที่มีอันดับความน่าเชื่อถือที่สามารถลงทุนได้ (Investment grade) (ตามที่ผู้จัดการการลงทุนพิจารณา โดยใช้การจัดอันดับความน่าเชื่อถือที่สูงที่สุดที่ได้รับจากสถาบันการจัดอันดับเครดิตที่เกี่ยวข้อง หรือหากไม่มีการจัดอันดับเครดิตดังกล่าว ผู้จัดการการลงทุนจะใช้การประเมินการจัดอันดับเครดิตภายในบริษัทของตนเอง)</p> <p>นอกจากนี้กองทุนอาจลงทุนในหลักทรัพย์ที่มีอันดับความน่าเชื่อถือต่ำกว่าที่สามารถลงทุนได้ (Below investment grade) หรือในหลักทรัพย์ที่ไม่มีการจัดอันดับความน่าเชื่อถือ (Unrated securities) ได้สูงถึง 20% ของมูลค่าทรัพย์สินสุทธิของกองทุน โดยที่ผู้จัดการการลงทุนพิจารณาว่าหลักทรัพย์ดังกล่าวไม่มีคุณภาพเครดิตในระดับลงทุนได้ การลงทุนในพอร์ตการลงทุนในเงินสด และสินทรัพย์สภาพคล่อง (รวมถึงเงินฝาก, ตัวเงินคลัง, บัตรเงินฝาก, ตัวเงินที่ออกโดยบริษัทหรือบุคคลซึ่งได้รับการรับรองโดยธนาคาร และตราสารหนี้ภาคเอกชนระยะสั้น) จะถือว่าเป็นหลักทรัพย์ที่มีอันดับเครดิตในระดับที่สามารถลงทุนได้ตามดุลยพินิจของผู้จัดการการลงทุน (Investment grade securities)</p> <p>ผู้จัดการการลงทุนพยายามที่จะบรรลุวัตถุประสงค์ของพอร์ตการลงทุนโดยใช้แนวทางการลงทุนแบบ bottom-up โดยการประเมินความเสี่ยงและผลตอบแทนที่คาดหวังของผู้ออกแต่ละราย ความเสี่ยงหลักที่พิจารณาคือการสูญเสียด้านเครดิต (ในกรณีที่มีนัดชำระหนี้) และอายุตราสาร</p> <p>กองทุนอาจลงทุนได้ถึง 30% ของมูลค่าทรัพย์สินสุทธิในประเทศตลาดเกิดใหม่ (Emerging Market)</p> <p>พอร์ตการลงทุนมีกลยุทธ์การลงทุนแบบ Active และมุ่งสร้างผลตอบแทนเหนือกว่าดัชนี ICE BofA Global Large Cap Corporate Index (USD Hedge) (“เกณฑ์มาตรฐาน”) ในระยะกลางถึงระยะยาว แม้ว่าเกณฑ์มาตรฐานอาจใช้เพื่อการเปรียบเทียบประสิทธิภาพได้ แต่นโยบายการลงทุนของพอร์ตการลงทุนไม่ได้ถูกจำกัดโดยเกณฑ์มาตรฐาน พอร์ตการลงทุนสามารถเบี่ยงเบนไปอย่างมาก จากผู้ออกตราสาร ประเทศ และการถ่วงน้ำหนักของเกณฑ์มาตรฐาน และไม่มีข้อจำกัดเกี่ยวกับการเบี่ยงเบนจากเกณฑ์มาตรฐาน ผู้จัดการการ</p>

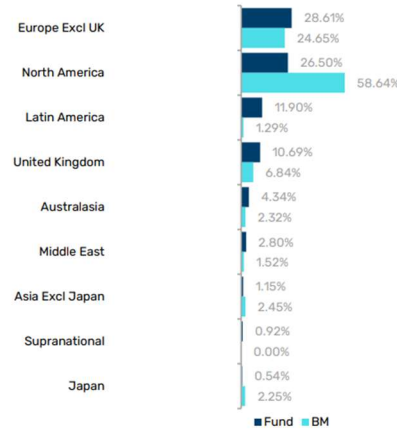
	<p>ลงทุนคาดว่าจะรักษาพอร์ตการลงทุนที่หลากหลาย โดยถือหลักทรัพย์ประมาณ 80 ถึง 200 ผู้ออกหลักทรัพย์ ณ เวลาใดเวลาหนึ่ง</p> <p>กองทุนอาจลงทุนในพันธบัตรที่มีอัตราดอกเบี้ยคงที่และลอยตัว ที่ออกโดยรัฐบาล หน่วยงานของรัฐบาล หลากหลายประเทศทั่วโลก</p> <p>กองทุนยังอาจลงทุนในตราสารหนี้ที่มีสินเชื่อที่อยู่อาศัย เป็นหลักประกัน (mortgage backed securities (“MBS”)) ซึ่งรวมถึงทั้งหน่วยงานและหน่วยงานที่ไม่ใช่ตัวแทน MBS และหลักทรัพย์ที่มีสินทรัพย์ค้ำประกัน (asset backed securities (“ABS”)) รวมถึงภาระผูกพันเงินกู้ที่มีหลักประกัน (collateralised loan obligations (“CLOs”)) และภาระผูกพันในการจำนองที่มีหลักประกัน (collateralised mortgage obligations “CMOs”)) ผู้จัดการการลงทุนจัดประเภท ABS และ MBS เป็นหลักทรัพย์ประเภทพันธบัตร โดยกองทุนจะลงทุนใน MBS และ ABS รวมแล้วไม่เกิน 20% ของมูลค่าทรัพย์สินสุทธิของพอร์ตการลงทุน</p> <p>พอร์ตการลงทุนอาจลงทุนในหุ้นกู้แปลงสภาพโดยมีเงื่อนไข (Contingent Convertible Bonds (“CoCos”)) เมื่อเกิดเหตุการณ์ทริกเกอร์ ใดๆก็ตามการลงทุนดังกล่าวในหุ้นกู้แปลงสภาพโดยมีเงื่อนไข (CoCos) จะคิดเป็นสัดส่วนเพียงเล็กน้อยเท่านั้น ซึ่งกองทุนจะลงทุนในตราสารดังกล่าวไม่เกิน 10% ของมูลค่าทรัพย์สินสุทธิของกองทุน</p>
Investment Manager	GLG Partners LP
บริษัทจัดการ (Management company)	Man Asset Management (Ireland) Limited
ผู้รับฝากทรัพย์สิน	The Bank of New York Mellon SA/NV, Dublin Branch, Ireland
สกุลเงิน	ดอลลาร์สหรัฐฯ (US Dollar)
นโยบายการจ่ายเงินปันผล	ไม่จ่าย
วันทำการซื้อขายหน่วยลงทุน	ทุกวันทำการ
อายุกองทุน	ไม่กำหนด
<u>ค่าธรรมเนียม</u>	
Management Fee	ร้อยละ 0.49 ต่อปี
Ongoing Charges Figure	ร้อยละ 0.70 ต่อปี
ISIN	IE000XOE1GE5
Benchmark	ICE BofA Global Large Cap Corporate Index (USD, TR) Hedged
แหล่งข้อมูลกองทุน	https://www.man.com/products/man-global-investment-grade-opportunities-i-usd

✓ Port การลงทุน

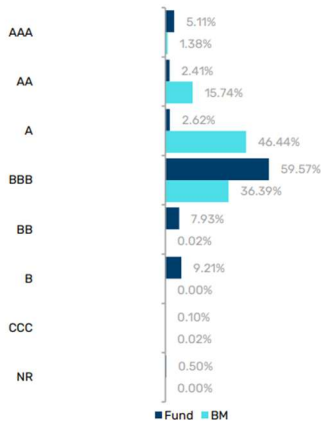
Sector Breakdown⁵



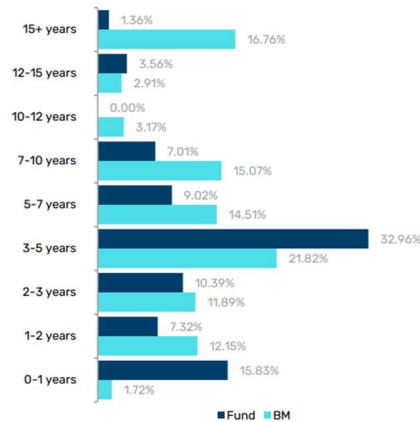
Geographical Breakdown⁵



Credit Rating Breakdown^{5,6}



Portfolio Maturity Breakdown⁵



Exposure by Asset Class⁷

	Long Exposure	Short Exposure
Asset-Backed Securities	9.17%	0.00%
Cash Management	5.77%	0.00%
Convertibles	0.75%	0.00%
Duration Risk Management	25.05%	0.00%
Emerging Government	5.26%	0.00%
Single Name Corporates	71.04%	0.00%
Single Name Corporates - Derivatives	3.70%	-2.48%

Top 10 Issuers^{8,9}

Issuer	Exposure
North America - Other Financials - BBB	3.24%
North America - Other Financials - BBB	2.17%
Europe Excl UK - Banks - BBB	2.08%
North America - Communications - AA	1.96%
North America - Other Financials - BBB	1.79%
Latin America - Banks - BBB	1.71%
Europe Excl UK - Government - BBB	1.59%
Latin America - Government - BBB	1.43%
North America - Other Financials - BBB	1.37%
Latin America - Consumer, Non-cyclical - BBB	1.32%

Duration & Credit Risk Management Breakdown

	Long Exposure	Short Exposure	DV01 (Bps)	CS10 (Bps)
Duration Risk Management	25.05%	0.00%	-0.02	-0.02

✓ ผลการดำเนินงาน

Monthly return¹: 1.05%

Performance Chart (Since Inception)¹

Past performance is not indicative of future performance. Returns may increase or decrease as a result of currency fluctuations.



	Name
Benchmark	ICE BofA Global Large Cap Corporate Index (EUR, TR) Hedged

Cumulative Performance¹

	1 Month	3 Months	6 Months	YTD	1 Year	3 Years	5 Years	10 Years	Since Inception
Fund	1.05%	1.48%	2.84%	1.49%	5.91%	n/a	n/a	n/a	36.99%
Benchmark	0.94%	0.95%	2.58%	1.32%	4.08%	n/a	n/a	n/a	12.61%

Discrete Performance¹

Year	Feb 2025 - Feb 2026	Feb 2024 - Feb 2025	Feb 2023 - Feb 2024	Feb 2022 - Feb 2023	Feb 2021 - Feb 2022
Fund	5.91%	11.57%	n/a	n/a	n/a
Benchmark	4.08%	5.44%	n/a	n/a	n/a

Performance Statistics Since Inception¹

	Annualised Return	Annualised Volatility	Sharpe Ratio ³	Correlation	Beta	Information Ratio	Tracking Error
Fund	11.63%	4.14%	2.04	n/a	n/a	n/a	n/a
Benchmark	4.24%	4.69%	0.22	0.89	0.79	3.44	2.15%

Daily Sharpe Ratio	Daily Annualised Volatility
2.71	3.11%

Historical Performance¹

Year	Jan	Feb	Mar	Apr	May	Jun	Jul	Aug	Sep	Oct	Nov	Dec	Fund YTD	BM YTD
2023	n/a	n/a	n/a	0.63%	0.78%	0.35%	2.13%	0.63%	-0.07%	-0.27%	4.25%	4.67%	13.74%	3.96%
2024	1.70%	0.23%	1.84%	-0.86%	1.85%	1.36%	1.97%	1.21%	1.44%	-0.76%	0.98%	-0.69%	10.68%	2.10%
2025	0.85%	1.88%	-0.23%	0.00%	0.22%	1.58%	0.56%	0.82%	0.72%	0.45%	0.16%	-0.01%	7.22%	4.71%
2026	0.43%	1.05%	n/a	n/a	n/a	n/a	n/a	n/a	n/a	n/a	n/a	n/a	1.49%	1.32%

Past performance is not indicative of future performance. Returns may increase or decrease as a result of currency fluctuations.

หมายเหตุ : Monthly summary report ของกองทุน Man Global Investment Grade Opportunities as of February 27, 2026

รายงานสถานะการลงทุน การกู้ยืมเงิน และการก่อภาระผูกพัน
มูลค่า ณ วันที่ 28 กุมภาพันธ์ 2569

รายละเอียดการลงทุน	มูลค่าตามราคาตลาด	%NAV
หลักทรัพย์หรือทรัพย์สินในประเทศ	337,622.44	4.06
เงินฝากธนาคาร	337,622.44	4.06
หลักทรัพย์หรือทรัพย์สินในต่างประเทศ	7,802,795.85	93.91
หน่วยลงทุน	7,802,795.85	93.91
สัญญาซื้อขายล่วงหน้า	81,072.15	0.98
สัญญาที่อ้างอิงกับอัตราแลกเปลี่ยน	81,072.15	0.98
ประเภทรายการค้างรับค้างจ่ายหรือหนี้สินอื่น ๆ	87,605.57	1.05
มูลค่าทรัพย์สินสุทธิ	8,309,096.01	100

รายละเอียดการลงทุนในหลักทรัพย์
มูลค่า ณ วันที่ 28 กุมภาพันธ์ 2569

รายละเอียด	อัตราส่วน (%)	จำนวนเงินต้น หรือ จำนวนหุ้น/ หน่วย	มูลค่ายุติธรรม (บาท)
เงินฝากธนาคาร			
ธนาคารกรุงไทย จำกัด (มหาชน)	4.06	335,521.16	337,622.44
รวมเงินฝากธนาคาร	4.06		337,622.44
สัญญาซื้อขายล่วงหน้า			
สัญญาที่อ้างอิงกับอัตราแลกเปลี่ยน	0.98	7,033,179.50	81,072.15
รวมสัญญาซื้อขายล่วงหน้า	0.98		81,072.15
หน่วยลงทุน			
หมวดธุรกิจหลักทรัพย์อื่นๆ			
Man Funds VI plc	93.91	1,753.00	7,802,795.85
รวมหน่วยลงทุน	93.91		7,802,795.85
รวมเงินลงทุน	98.95		8,221,490.44
รายการค้างจ่ายหรือหนี้สินอื่น ๆ	1.05		87,605.57
มูลค่าทรัพย์สินสุทธิ	100		8,309,096.01

รายละเอียดตัวตราสารและอันดับความน่าเชื่อถือของตราสารแห่งนี้ เงินฝาก หรือตราสารกึ่งหนี้กึ่งทุน
มูลค่า ณ วันที่ 28 กุมภาพันธ์ 2569

ประเภท	ผู้ออก	อันดับความน่าเชื่อถือ	มูลค่าตามราคาตลาด
เงินฝากธนาคาร	ธนาคารกรุงไทย จำกัด (มหาชน)	AAA(FITCH)	337,622.44

รายละเอียดการลงทุนในสัญญาซื้อขายล่วงหน้า
มูลค่า ณ วันที่ 28 กุมภาพันธ์ 2569

ประเภทสัญญา	คู่สัญญา	วัตถุประสงค์	มูลค่าสัญญา (Notional Amount)	% NAV	วันครบกำหนด	กำไร/ขาดทุน (Net Gain/Loss)
สัญญาที่อ้างอิงกับอัตราแลกเปลี่ยน USD/THB						
สัญญาฟอว์เวิร์ด	BANK OF AYUDHYA PUBLIC COMPANY LIMITED	ป้องกันความเสี่ยง	315,950.00	0.0685	27 Mar 2026	5,691.59
สัญญาฟอว์เวิร์ด	BANK OF AYUDHYA PUBLIC COMPANY LIMITED	ป้องกันความเสี่ยง	1,197,144.00	(0.0836)	29 May 2026	(6,946.29)
สัญญาฟอว์เวิร์ด	BANK OF AYUDHYA PUBLIC COMPANY LIMITED	ป้องกันความเสี่ยง	615,580.00	(0.0078)	26 Jun 2026	(648.66)
สัญญาฟอว์เวิร์ด	LAND AND HOUSES BANK PUBLIC COMPANY LIMITED	ป้องกันความเสี่ยง	1,945,961.00	0.6916	24 Apr 2026	57,467.31
สัญญาฟอว์เวิร์ด	THE SIAM COMMERCIAL BANK PUBLIC COMPANY LIMITED	ป้องกันความเสี่ยง	853,804.80	0.3128	28 Aug 2026	25,990.47
สัญญาฟอว์เวิร์ด	THE SIAM COMMERCIAL BANK PUBLIC COMPANY LIMITED	ป้องกันความเสี่ยง	927,675.00	0.0171	29 May 2026	1,418.61
สัญญาฟอว์เวิร์ด	TMBThanachart Bank Public Company Limited	ป้องกันความเสี่ยง	467,827.50	0.0294	27 Mar 2026	2,446.35
สัญญาฟอว์เวิร์ด	TMBThanachart Bank Public Company Limited	ป้องกันความเสี่ยง	709,237.20	(0.0523)	27 Mar 2026	(4,347.23)

สถาบันการจัดอันดับความน่าเชื่อถือ TRIS Rating

คำอธิบายการจัดอันดับเครดิตตราสารหนี้ระยะกลางและยาวมีอายุตั้งแต่ 1 ปีขึ้นไป

- AAA อันดับเครดิตสูงสุด มีความเสี่ยงต่ำที่สุด ผู้ออกตราสารหนี้มีความสามารถในการชำระดอกเบี้ยและคืนเงินต้นในเกณฑ์สูงสุด และได้รับผลกระทบน้อยมากจากการเปลี่ยนแปลงทางธุรกิจ เศรษฐกิจ และสิ่งแวดล้อมอื่น ๆ
- AA มีความเสี่ยงต่ำมาก ผู้ออกตราสารหนี้มีความสามารถในการชำระดอกเบี้ยและคืนเงินต้นในเกณฑ์สูงมาก แต่อาจได้รับผลกระทบจากการเปลี่ยนแปลงทางธุรกิจ เศรษฐกิจ และสิ่งแวดล้อมอื่น ๆ มากกว่าอันดับเครดิตที่อยู่ในระดับ AAA
- A มีความเสี่ยงในระดับต่ำ ผู้ออกตราสารหนี้มีความสามารถในการชำระดอกเบี้ยและคืนเงินต้นในเกณฑ์สูง แต่อาจได้รับผลกระทบจากการเปลี่ยนแปลงทางธุรกิจ เศรษฐกิจ และสิ่งแวดล้อมอื่น ๆ มากกว่าอันดับเครดิตที่อยู่ในระดับสูงกว่า
- BBB มีความเสี่ยงในระดับปานกลาง ผู้ออกตราสารหนี้มีความสามารถในการชำระดอกเบี้ยและคืนเงินต้นในเกณฑ์ที่เพียงพอ แต่มีความอ่อนไหวต่อการเปลี่ยนแปลงทางธุรกิจ เศรษฐกิจ และสิ่งแวดล้อมอื่น ๆ มากกว่า และอาจมีความสามารถในการชำระหนี้อ่อนแอลงเมื่อเทียบกับอันดับเครดิตที่อยู่ในระดับสูงกว่า
- BB มีความเสี่ยงในระดับสูง ผู้ออกตราสารหนี้มีความสามารถในการชำระดอกเบี้ยและคืนเงินต้นในเกณฑ์ต่ำกว่าระดับปานกลาง และจะได้รับผลกระทบจากการเปลี่ยนแปลงทางธุรกิจ เศรษฐกิจ และสิ่งแวดล้อมอื่น ๆ ก่อนข้างชัดเจน ซึ่งอาจส่งให้ความสามารถในการชำระหนี้อยู่ในเกณฑ์ที่ไม่เพียงพอ
- B มีความเสี่ยงในระดับสูงมาก ผู้ออกตราสารหนี้มีความสามารถในการชำระดอกเบี้ยและคืนเงินต้นในเกณฑ์ต่ำ และอาจจะหมดความสามารถหรือความตั้งใจในการชำระหนี้ได้ตามการเปลี่ยนแปลงของสถานการณ์ทางธุรกิจ เศรษฐกิจ และสิ่งแวดล้อมอื่น ๆ

- C มีความเสี่ยงในการผิดนัดชำระหนี้สูงที่สุด ผู้ออกตราสารหนี้ไม่มีความสามารถในการชำระดอกเบี้ยและคืนเงินต้นตามกำหนดอย่างชัดเจน โดยต้องอาศัยเงื่อนไขที่เอื้ออำนวยทางธุรกิจ เศรษฐกิจ และสิ่งแวดล้อมอื่น ๆ อย่างมากจึงจะมีความสามารถในการชำระหนี้ได้
- D เป็นระดับที่อยู่ในสถานะผิดนัดชำระหนี้ โดยผู้ออกตราสารหนี้ไม่สามารถชำระดอกเบี้ยและคืนเงินต้นได้ตามกำหนด
อันดับเครดิตจาก AA ถึง C อาจมีเครื่องหมายบวก (+) หรือลบ (-) ต่อท้ายเพื่อจำแนกความแตกต่างของคุณภาพของอันดับเครดิตภายในระดับเดียวกัน

คำอธิบายการจัดอันดับเครดิตตราสารหนี้ระยะสั้นมีอายุต่ำกว่า 1 ปี

- T1 ผู้ออกตราสารหนี้มีสถานะทั้งทางด้านการตลาดและการเงินที่แข็งแกร่งในระดับดีมาก และนักลงทุนจะได้รับความคุ้มครองจากการผิดนัดชำระหนี้ที่ต่ำกว่าอันดับเครดิตในระดับอื่น ผู้ออกตราสารหนี้ได้รับอันดับเครดิตในระดับดังกล่าวซึ่งมีเครื่องหมาย “+” ด้วยจะได้รับความคุ้มครองด้านการผิดนัดชำระหนี้ที่สูงยิ่งขึ้น
- T2 ผู้ออกตราสารหนี้มีสถานะทั้งทางด้านการตลาดและการเงินที่แข็งแกร่งในระดับดี และมีความสามารถในการชำระหนี้ระยะสั้นในระดับที่น่าพอใจ
- T3 ผู้ออกตราสารหนี้มีความสามารถในการชำระหนี้ระยะสั้นในระดับที่ยอมรับได้
- T4 ผู้ออกตราสารหนี้มีความสามารถในการชำระหนี้ระยะสั้นที่ค่อนข้างอ่อนแอ

อันดับเครดิตทุกประเภทที่จัดโดย TRIS Rating เป็นอันดับเครดิตตราสารหนี้ในตระกูลเงินบาท ซึ่งสะท้อนความสามารถในการชำระหนี้ของผู้ออกตราสารโดยไม่รวมความเสี่ยงในการเปลี่ยนแปลงการชำระหนี้จากสกุลเงินบาทเป็นสกุลเงินตราต่างประเทศ

นอกจากนี้ TRIS Rating ยังกำหนด “แนวโน้มอันดับเครดิต” (Rating Outlook) เพื่อสะท้อนความเป็นไปได้ของการเปลี่ยนแปลงอันดับเครดิตของผู้ออกตราสารในระยะปานกลางหรือระยะยาว โดย TRIS Rating จะพิจารณาถึงโอกาสที่จะเกิดการเปลี่ยนแปลงของภาวะอุตสาหกรรมและสภาพแวดล้อมทางธุรกิจในอนาคตของผู้ออกตราสารที่อาจกระทบต่อความสามารถในการชำระหนี้ ทั้งนี้ แนวโน้มอันดับเครดิตที่ออกให้แก่หน่วยงานหนึ่ง ๆ จะเทียบเท่ากับความสามารถในการชำระหนี้ของหน่วยงานนั้น ๆ แนวโน้มอันดับเครดิตแบ่งออกเป็น 4 ระดับ ได้แก่

Positive	หมายถึง อันดับเครดิตอาจปรับขึ้น
Stable	หมายถึง อันดับเครดิตอาจไม่เปลี่ยนแปลง
Negative	หมายถึง อันดับเครดิตอาจปรับลดลง
Developing	หมายถึง อันดับเครดิตอาจปรับขึ้น ปรับลดลง หรือไม่เปลี่ยนแปลง

สถาบันการจัดอันดับความน่าเชื่อถือ Fitch Rating

คำอธิบายการจัดอันดับความน่าเชื่อถือระยะยาว สำหรับประเทศไทย

- AAA(tha) แสดงถึงระดับความน่าเชื่อถือขั้นสูงสุดของอันดับความน่าเชื่อถือภายในประเทศไทย ซึ่งกำหนดโดย Fitch โดยอันดับความน่าเชื่อถือนี้จะมอบให้กับอันดับความน่าเชื่อถือที่มีความเสี่ยง “น้อยที่สุด” เมื่อเปรียบเทียบกับผู้ออกตราสารหรือตราสารอื่นในประเทศไทย และโดยปกติแล้วจะกำหนดให้แก่ตราสารทางการเงินที่ออกหรือค้ำประกันโดยรัฐบาล
- AA(tha) แสดงถึงระดับความน่าเชื่อถือขั้นสูงมากเปรียบเทียบกับผู้ออกตราสารหรือตราสารอื่นในประเทศไทย โดยระดับความน่าเชื่อถือของตราสารทางการเงินขั้นนี้ต่างจากผู้ออกตราสารหรือตราสารอื่นที่ได้รับการจัดอันดับความน่าเชื่อถือขั้นสูงสุดของประเทศไทยเพียงเล็กน้อย
- BBB (tha) แสดงถึงระดับความน่าเชื่อถือขั้นปานกลางเมื่อเปรียบเทียบกับผู้ออกตราสารหรือตราสารอื่นในประเทศไทย อย่างไรก็ตามก็มีความเป็นไปได้มากกว่าการเปลี่ยนแปลงของสถานการณ์หรือสภาพทางเศรษฐกิจจะมีผลกระทบต่อความสามารถในการชำระหนี้ได้ตรงตามกำหนดเวลาของตราสารทางการเงินเหล่านี้มากกว่าตราสารหนี้อื่นที่ได้รับการจัดอันดับความน่าเชื่อถือในประเภทที่สูงกว่า

- BB (tha) แสดงถึงระดับความน่าเชื่อถือค่อนข้างต่ำเมื่อเปรียบเทียบกับผู้ออกตราสารหรือตราสารอื่นในประเทศไทย การชำระหนี้ตามเงื่อนไขของตราสารเหล่านี้ภายในประเทศนั้น ๆ มีความไม่แน่นอนในระดับหนึ่งและความสามารถในการชำระหนี้คืนตามกำหนดเวลาจะมีความไม่แน่นอนมากขึ้นตามการเปลี่ยนแปลงของเศรษฐกิจในทางลบ
- B (tha) แสดงถึงระดับความน่าเชื่อถือค่อนข้างต่ำอย่างมีนัยสำคัญเมื่อเปรียบเทียบกับผู้ออกตราสารหรือตราสารอื่นในประเทศไทย การปฏิบัติตามเงื่อนไขของตราสารหนี้และข้อผูกพันทางการเงินยังคงเป็นไปได้ในปัจจุบัน แต่ความมั่นคงยังจำกัดอยู่ในระดับหนึ่งเท่านั้น และความสามารถในการชำระหนี้คืนตามกำหนดเวลาอย่างต่อเนื่องนั้นไม่แน่นอน ขึ้นอยู่กับสถานะที่เอื้อต่อการดำเนินธุรกิจและสภาพทางเศรษฐกิจ
- CCC(th), CC(th), C(th) แสดงถึงระดับความน่าเชื่อถือค่อนข้างต่ำมากเมื่อเปรียบเทียบกับผู้ออกตราสารหรือตราสารอื่นในประเทศไทย ความสามารถในการปฏิบัติตามข้อผูกพันทางการเงินขึ้นอยู่กับสถานะที่เอื้อต่อการดำเนินธุรกิจและการพัฒนาทางเศรษฐกิจเพียงอย่างเดียว
- D(th) อันดับความน่าเชื่อถือเหล่านี้ จะถูกกำหนดให้สำหรับองค์กรหรือตราสารหนี้ซึ่งกำลังอยู่ในภาวะผิดนัดชำระหนี้ในปัจจุบัน

คำอธิบายการจัดอันดับความน่าเชื่อถือระยะสั้น สำหรับประเทศไทย

- F1 (tha) แสดงถึงระดับความสามารถขั้นสูงสุดในการชำระหนี้ตามเงื่อนไขของตราสารตรงตามกำหนดเมื่อเปรียบเทียบกับผู้ออกตราสารหรือตราสารอื่น ๆ ในประเทศไทย ภายใต้อันดับความน่าเชื่อถือนี้จะมอบให้สำหรับอันดับความน่าเชื่อถือที่มีความเสี่ยง “น้อยที่สุด” เมื่อเปรียบเทียบกับผู้ออกตราสารอื่นในประเทศเดียวกันและโดยปกติแล้วจะกำหนดให้กับตราสารทางการเงินที่ออกหรือค้ำประกันโดยรัฐบาล ในกรณีที่มีระดับความน่าเชื่อถือสูงเป็นพิเศษจะมีสัญลักษณ์ “+” แสดงไว้เพิ่มเติมจากอันดับความน่าเชื่อถือที่กำหนด
- F2 (tha) แสดงถึงระดับความสามารถในการชำระหนี้ตามเงื่อนไขทางการเงินของตราสารตามกำหนดเวลาในระดับที่น่าพอใจเมื่อเปรียบเทียบกับผู้ออกตราสารหรือตราสารอื่น ๆ ในประเทศไทย อย่างไรก็ตาม ระดับความน่าเชื่อถือดังกล่าวยังไม่อาจเทียบเท่ากับกรณีที่ได้รับการจัดอันดับความน่าเชื่อถือที่สูงกว่า
- F3 (tha) แสดงถึงระดับความสามารถในการชำระหนี้ตามเงื่อนไขทางการเงินของตราสารตามกำหนดเวลาในระดับปานกลางเมื่อเปรียบเทียบกับผู้ออกตราสารหรือตราสารอื่น ๆ ในประเทศไทย ความสามารถในการชำระหนี้ดังกล่าวจะมีความไม่แน่นอนมากขึ้นไปตามการเปลี่ยนแปลงในทางลบในระยะสั้นมากกว่าตราสารที่ได้รับการจัดอันดับความน่าเชื่อถือที่สูงกว่า
- B (tha) แสดงถึงระดับความสามารถในการชำระหนี้ตามเงื่อนไขทางการเงินของตราสารตามกำหนดเวลาที่ไม่แน่นอนเมื่อเปรียบเทียบกับผู้ออกตราสารหรือตราสารอื่น ๆ ในประเทศไทย ความสามารถในการชำระหนี้ดังกล่าวจะไม่แน่นอนมากขึ้นตามการเปลี่ยนแปลงทางเศรษฐกิจและการเงินในทางลบระยะสั้น
- C (tha) แสดงถึงระดับความสามารถในการชำระหนี้ตามเงื่อนไขทางการเงินของตราสารตามกำหนดเวลาที่ไม่แน่นอนสูงเมื่อเปรียบเทียบกับผู้ออกตราสารหรือตราสารอื่น ๆ ในประเทศไทย ความสามารถในการปฏิบัติตามข้อผูกพันทางการเงินขึ้นอยู่กับสถานะที่เอื้อต่อการดำเนินธุรกิจและสภาพการณ์ทางเศรษฐกิจเท่านั้น
- D (tha) แสดงถึงการผิดนัดชำระหนี้ที่ได้เกิดขึ้นแล้วหรือกำลังจะเกิดขึ้น

หมายเหตุประกอบการจัดอันดับความน่าเชื่อถือในระยะยาว ในระยะสั้น สำหรับประเทศไทย

เครื่องบ่งชี้พิเศษสำหรับประเทศไทย “tha” จะถูกระบุไว้ต่อจากอันดับความน่าเชื่อถือทุกระดับ เพื่อแยกความแตกต่างออกจากการจัดอันดับความน่าเชื่อถือระดับสากล เครื่องหมาย “+” หรือ “-” อาจจะถูกระบุไว้เพิ่มเติมต่อจากอันดับความน่าเชื่อถือสำหรับประเทศหนึ่ง ๆ เพื่อแสดงถึงสถานะย่อยโดยเปรียบเทียบกันภายในอันดับความน่าเชื่อถือชั้นหลัก ทั้งนี้ จะไม่มีการระบุสัญลักษณ์ต่อท้ายดังกล่าว สำหรับอันดับความน่าเชื่อถือระดับ “AAA (tha)” หรืออันดับที่ต่ำกว่า “CCC (tha)”

สำหรับอันดับความน่าเชื่อถือในระยะยาวและจะไม่มีการระบุสัญลักษณ์ต่อท้ายดังกล่าวสำหรับอันดับความน่าเชื่อถือในระยะสั้น นอกเหนือจาก “F1 (tha)”

สัญญาณการปรับอันดับความน่าเชื่อถือ (Rating Watch) : สัญญาณการปรับอันดับความน่าเชื่อถือจะถูกใช้เพื่อแจ้งให้นักลงทุนทราบว่ามีความเป็นไปได้ที่จะมีการเปลี่ยนแปลงอันดับความน่าเชื่อถือและแจ้งแนวโน้มทิศทางของการเปลี่ยนแปลงดังกล่าว สัญญาณดังกล่าวอาจระบุเป็น “สัญญาณบวก” ซึ่งบ่งชี้แนวโน้มในการปรับอันดับความน่าเชื่อถือให้สูงขึ้น “สัญญาณลบ” จะบ่งชี้แนวโน้มในการปรับอันดับความน่าเชื่อถือให้ต่ำลง หรือ “สัญญาณวิวัฒนาการ” ในกรณีที่อันดับความน่าเชื่อถืออาจได้รับการปรับขึ้น ปรับลง หรือคงที่ โดยปกติสัญญาณการปรับอันดับความน่าเชื่อถือนั้นมักจะถูกระบุไว้สำหรับช่วงระยะเวลาสั้น ๆ

รายงานสรุปเงินลงทุนในตราสารแห่งหนี้ เงินฝาก หรือตราสารกึ่งหนี้กึ่งทุน
มูลค่า ณ วันที่ 28 กุมภาพันธ์ 2569

กลุ่มของตราสารการลงทุน	มูลค่าตามราคาตลาด	%NAV
(ก) ตราสารภาครัฐไทย/ตราสารภาครัฐต่างประเทศ	-	-
(ข) ตราสารที่ธนาคารที่มีกฎหมายเฉพาะจัดตั้งขึ้น ธนาคารพาณิชย์ หรือ บริษัทเงินทุนเป็นผู้ออก/ส่งจ่าย/รับอวัล/ค้ำประกัน	337,622.44	4.06
(ค) ตราสารที่มีอันดับความน่าเชื่อถืออยู่ในอันดับที่สามารถ ลงทุนได้ (Investment grade)	-	-
(ง) ตราสารที่มีอันดับความน่าเชื่อถืออยู่ในอันดับต่ำกว่าอันดับที่ สามารถ ลงทุนได้ (Non-Investment grade) หรือไม่มี Rating	-	-

สัดส่วนเงินลงทุนขั้นสูงต่อมูลค่าทรัพย์สินสุทธิของกองทุนสำหรับกลุ่มตราสารตาม (ง) เท่ากับ 15% NAV

รายงานการลงทุนที่ไม่เป็นไปตามนโยบายการลงทุน
รอบ 6 เดือนระหว่างวันที่ 1 กันยายน 2568 ถึงวันที่ 28 กุมภาพันธ์ 2569

วันที่	รายละเอียด	การดำเนินการแก้ไข
	การลงทุนเป็นไปตามนโยบายการลงทุน	

การใช้สิทธิออกเสียงในที่ประชุมผู้ถือหุ้น

ผู้ลงทุนสามารถตรวจดูแนวทางในการใช้สิทธิออกเสียงและการดำเนินการใช้สิทธิออกเสียงได้ที่ website ของบริษัทจัดการ www.lhfund.co.th

รายงานรายชื่อของบุคคลที่เกี่ยวข้อง ที่มีการทำธุรกรรมกับกองทุนรวม

กองทุนรวมมีการทำธุรกรรมกับบุคคลที่เกี่ยวข้องในรอบระยะเวลาตั้งแต่วันที่ 1 กันยายน 2568 ถึงวันที่ 28 กุมภาพันธ์ 2569 ตามรายชื่อ ดังนี้

- ไม่มี -

หมายเหตุ : ผู้ลงทุนสามารถตรวจสอบการทำธุรกรรมกับบุคคลที่เกี่ยวข้องกับกองทุนรวม ได้ที่บริษัทจัดการโดยตรง หรือที่ website ของบริษัทหลักทรัพย์จัดการกองทุน แลนด์ แอนด์ เฮาส์ จำกัด www.lhfund.co.th และสำนักงานคณะกรรมการ ก.ล.ต. www.sec.or.th

การรับผลประโยชน์ตอบแทนเนื่องจากการใช้บริการบุคคลอื่นๆ (Soft Commission)

จำนวน	บริษัทที่ให้ผลประโยชน์	ข่าวสาร, บทวิเคราะห์	จัดเยี่ยมชมบริษัท	สัมมนา	เหตุผลในการรับผลประโยชน์
			- ไม่มี -		

อัตราส่วนหมุนเวียนการลงทุนของกองทุน (PTR)

มูลค่า ณ วันที่ 28 กุมภาพันธ์ 2569

ชื่อกองทุน	PTR
กองทุนเปิด แอล เอช โกลบอล อินเวสต์เมนต์ เกรด ออฟฟอร์ดูนิตี้ เพื่อการเลี้ยงชีพ	0.0256

ค่าใช้จ่ายที่เรียกเก็บจากกองทุนรวม
สำหรับรอบระยะเวลาตั้งแต่วันที่ 26 กันยายน 2568 (วันจดทะเบียนกองทุน) ถึงวันที่ 28 กุมภาพันธ์ 2569

ค่าใช้จ่ายที่เรียกเก็บจากกองทุนรวม

รายการที่เรียกเก็บ	ร้อยละของมูลค่าทรัพย์สินสุทธิ		
	ตามโครงการ	(หน่วย : พันบาท)	เรียกเก็บจริง
1. ค่าธรรมเนียมและค่าใช้จ่ายรวมทั้งหมดที่ประมาณการได้			
● ค่าธรรมเนียมการจัดการ (Management Fee)	ไม่เกินร้อยละ 2.500	21.26	0.34165
● ค่าธรรมเนียมผู้ดูแลผลประโยชน์ (Trustee Fee)	ไม่เกินร้อยละ 0.100	0.63	0.01005
● ค่าธรรมเนียมนายทะเบียน (Registrar Fee)	ไม่เกินร้อยละ 1.000	9.98	0.16038
● ค่าที่ปรึกษาการลงทุน (Advisory Fee)	ไม่มี	ไม่มี	ไม่มี
● ค่าใช้จ่ายอื่นๆ : -	ไม่เกินร้อยละ 1.400	32.76	0.52636
- ค่าโฆษณาประชาสัมพันธ์	จ่ายตามจริง	ไม่มี	ไม่มี
- ค่าสอบบัญชี (Audit Fee)	จ่ายตามจริง	12.85	0.20643
- ค่าจัดตั้งและจดทะเบียนกองทุน (Setup and Registered Fund)	จ่ายตามจริง	18.28	0.29369
- ค่าใช้จ่ายในการจัดทำ จัดพิมพ์รายงานถึงผู้ถือหุ้นราย	จ่ายตามจริง	0.00	0.00000
- ค่าใช้จ่ายอื่นๆ ในการดำเนินโครงการ (Others Operating Expense)	จ่ายตามจริง	1.63	0.02624
2. ค่าธรรมเนียมและค่าใช้จ่ายรวมทั้งหมดที่ประมาณการไม่ได้			
- ไม่มี	จ่ายตามจริง	ไม่มี	ไม่มี
รวมค่าใช้จ่ายทั้งหมด	ไม่เกินร้อยละ 5.000	64.63	1.03844
ค่าใช้จ่ายในการซื้อขายหลักทรัพย์	จ่ายตามจริง	0.00	0.00000

หมายเหตุ :

- 1) ค่าธรรมเนียมและค่าใช้จ่ายต่าง ๆ รวมภาษีมูลค่าเพิ่ม หรือภาษีธุรกิจเฉพาะ หรือภาษีอื่นใด (ถ้ามี) แต่ยังไม่รวมค่านายหน้าซื้อขายหลักทรัพย์และ ค่าธรรมเนียมต่าง ๆ ที่เกิดขึ้นจากการซื้อขายหลักทรัพย์
- 2) ค่าธรรมเนียมค่าใช้จ่ายที่เรียกเก็บจากกองทุนรวม เมื่อรวมกันทั้งหมดแล้วต้องไม่เกินอัตราร้อยละ 5.00 ต่อปี ของมูลค่าทรัพย์สินสุทธิของกองทุนรวม

งบแสดงฐานะการเงิน
ณ วันที่ 28 กุมภาพันธ์ 2569

	(หน่วย : บาท)
	ยังไม่ได้ตรวจสอบ
สินทรัพย์	
เงินลงทุนตามมูลค่ายุติธรรม	7,802,795.85
เงินฝากธนาคาร	337,536.29
ลูกหนี้จากเงินปันผลและดอกเบี้ย	86.15
ค่าใช้จ่ายรอดตัดบัญชี - สุทธิ	110,123.04
ลูกหนี้สัญญาซื้อขายเงินตราสารต่างประเทศล่วงหน้าสุทธิ	81,072.15
สินทรัพย์อื่น	-
รวมสินทรัพย์	8,331,613.48
หนี้สิน	
ค่าใช้จ่ายค้างจ่าย	22,292.95
เจ้าหนี้จากการซื้อเงินลงทุน	-
เจ้าหนี้จากการรับซื้อคืนหน่วยลงทุน	-
หนี้สินอื่น	224.52
รวมหนี้สิน	22,517.47
สินทรัพย์สุทธิ	8,309,096.01
สินทรัพย์สุทธิ :	
ทุนที่ได้รับจากผู้ถือหน่วยลงทุน	8,253,094.68
กำไร(ขาดทุน)สะสม	
บัญชีปรับสมดุล	326.55
กำไร(ขาดทุน)สะสมจากการดำเนินงาน	55,674.78
สินทรัพย์สุทธิ	8,309,096.01

งบประกอบรายละเอียดเงินลงทุน
ณ วันที่ 28 กุมภาพันธ์ 2569

หน่วยลงทุน	ชื่อย่อ	จำนวนหน่วย / มูลค่าที่ตราไว้	มูลค่ายุติธรรม (บาท)	อัตราส่วนของ มูลค่ายุติธรรม(%)	อัตราดอกเบี้ย	วันครบกำหนด
	Man GLG Global Investment Grade Opportunities Fund	MAIGOIU ID	1,753.000	7,802,795.85	100.00	-
รวม หน่วยลงทุน			7,802,795.85	100.00		
รวมเงินลงทุน - 100% (ราคาทุน 7,602,361.01 บาท)			7,802,795.85	100.00		

งบกำไรขาดทุนเบ็ดเสร็จ
สำหรับรอบระยะเวลาตั้งแต่วันที่ 26 กันยายน 2568 ถึงวันที่ 28 กุมภาพันธ์ 2569

	(หน่วย : บาท)
	ยังไม่ได้ตรวจสอบ
รายได้จากการลงทุน	
รายได้เงินปันผล	-
รายได้จากดอกเบี้ย	387.04
รวมรายได้	387.04
ค่าใช้จ่าย	
ค่าธรรมเนียมการจัดการ	21,261.20
ค่าธรรมเนียมผู้ดูแลผลประโยชน์	625.72
ค่าธรรมเนียมนายทะเบียน	9,980.84
ค่าสอบบัญชี	12,846.60
ค่าใช้จ่ายอื่นๆ ในการดำเนินโครงการ	19,909.64
รวมค่าใช้จ่าย	64,624.00
รายได้จากการลงทุนสุทธิ	(64,236.96)
รายได้ (ค่าใช้จ่าย) อื่น	
กำไร(ขาดทุน)สุทธิที่เกิดขึ้นจากอัตราแลกเปลี่ยน	66,540.69
กำไร(ขาดทุน)สุทธิที่เกิดขึ้นจากสัญญาป้องกันความเสี่ยง	-
กำไร(ขาดทุน)สุทธิที่ยังไม่เกิดขึ้นจากอัตราแลกเปลี่ยน	(234,659.41)
กำไร(ขาดทุน)สุทธิที่ยังไม่เกิดขึ้นจากสัญญาป้องกันความเสี่ยง	81,072.15
รวมรายได้(ค่าใช้จ่าย)อื่น	(87,046.57)
รายการกำไร(ขาดทุน)สุทธิจากเงินลงทุน	
กำไร(ขาดทุน)สุทธิที่เกิดขึ้นทั้งสิ้น	1,225.92
กำไร(ขาดทุน)สุทธิที่ยังไม่เกิดขึ้นทั้งสิ้น	205,732.39
รวมกำไร(ขาดทุน)จากเงินลงทุนที่เกิดขึ้นและยังไม่เกิดขึ้น	206,958.31
รวมกำไร(ขาดทุน)จากเงินลงทุน	119,911.74
การเพิ่มขึ้น(ลดลง)ในสินทรัพย์สุทธิจากการดำเนินงาน	55,674.78