

รายงาน 6 เดือน

กองทุนเปิด แอล เอช โกลบอล อีควิตี้

สำหรับรอบระยะเวลาตั้งแต่วันที่ 1 กรกฎาคม 2567 ถึงวันที่ 31 ธันวาคม 2567

กองทุนเปิด แอล เอช โกลบอล อีควิตี้ (LHGEQ)

ประเภทโครงการ : กองทุนรวมหน่วยลงทุนประเภท Feeder Fund (Feeder Fund)

นโยบายการลงทุน : กองทุนจะเน้นลงทุนในหน่วยลงทุนของกองทุนรวมต่างประเทศที่มีนโยบายลงทุนในตราสารทุนทั่วโลก (หรือ “กองทุนหลัก Master fund”) โดยเฉลี่ยในรอบปีบัญชีไม่น้อยกว่าร้อยละ 80 ของมูลค่าทรัพย์สินสุทธิ ซึ่งกองทุนหลักที่กองทุนจะลงทุนคือกองทุน GMO Quality Investment Fund (“กองทุนหลัก”) ซึ่งกองทุนดังกล่าวได้จดทะเบียนในประเทศไอร์แลนด์ (Ireland) และอยู่ภายใต้ UCITS ทั้งนี้ กองทุนจะลงทุนในหน่วยลงทุนของกองทุนหลักในชนิดหน่วยลงทุน “Class USD” สกุลเงินดอลลาร์สหรัฐฯ (USD) ซึ่งจัดตั้งและจัดการโดย Wystone Management Company (IE) Limited และบริหารการลงทุนโดย Grantham, Mayo, Van Otterloo & Co. LL (GMO LLC)

กองทุน GMO Quality Investment Fund (กองทุนหลัก) มีนโยบายลงทุนในตราสารทุนและหลักทรัพย์ที่เกี่ยวข้องกับตราสารทุนที่ผู้จัดการการลงทุนเชื่อว่ามีความเสี่ยงสูง กองทุนอาจลงทุนในตราสารทุนของบริษัทต่าง ๆ ที่มีการจดทะเบียนหรือมีการซื้อขายในตลาดที่อยู่ภายใต้การกำกับดูแลของทางการ (Regulated Markets) ทั่วโลก รวมถึงลงทุนในประเทศตลาดเกิดใหม่ (Emerging Market Countries)

กองทุนหลักอาจพิจารณาการลงทุนในสัญญาซื้อขายล่วงหน้า (Derivatives) เพื่อป้องกันความเสี่ยง (Hedging) จากอัตราแลกเปลี่ยน (Foreign Exchange Rate Risk) ตามดุลยพินิจของผู้จัดการกองทุน

ทั้งนี้ บริษัทจัดการขอสงวนสิทธิในการเปลี่ยนแปลงชนิดของหน่วยลงทุน (Share Class) และ/หรือสกุลเงินที่จะลงทุนอื่นใดตามความเหมาะสม เพื่อประโยชน์ในการบริหารจัดการให้เป็นไปตามวัตถุประสงค์ของกองทุน โดยถือว่าได้รับความเห็นชอบจากผู้ถือหน่วยลงทุนแล้ว ทั้งนี้ การเปลี่ยนแปลงดังกล่าวจะคำนึงถึงและรักษาประโยชน์ของผู้ถือหน่วยลงทุนเป็นสำคัญ

สำหรับการลงทุนในประเทศของกองทุนเปิด แอล เอช โกลบอล อีควิตี้ กองทุนอาจเข้าทำธุรกรรมการซื้อขายโดยมีสัญญาขายคืน (reverse repo) และ/หรือธุรกรรมประเภทการให้ยืมหลักทรัพย์ (securities lending) รวมถึงอาจลงทุนในหรือมีไว้ซึ่งตราสารหนี้ที่มีอันดับความน่าเชื่อถือต่ำกว่าที่สามารถลงทุนได้ (non-investment grade) และตราสารหนี้ที่ไม่ได้รับการจัดอันดับความน่าเชื่อถือ (Unrated) รวมทั้งตราสารหนี้ที่ไม่ได้จดทะเบียนในตลาดหลักทรัพย์ (Unlisted Securities) นอกจากนี้ อาจพิจารณาการลงทุนทั้งในและต่างประเทศ ในเงินฝากธนาคาร ตราสารแห่งหนี้ ตราสารกึ่งหนี้กึ่งทุน ใบสำคัญแสดงสิทธิ และ/หรือหน่วย private equity ตามประกาศสำนักงานคณะกรรมการ ก.ล.ต. รวมถึง หลักทรัพย์ และ/หรือทรัพย์สินอื่นหรือการหาผลตอบแทนโดยวิธีอื่นตามที่ระบุไว้ในโครงการ และ/หรือตามที่คณะกรรมการ ก.ล.ต. หรือ สำนักงานคณะกรรมการ ก.ล.ต. ประกาศกำหนดหรือให้ความเห็นชอบ ทั้งนี้ กองทุนจะไม่ลงทุนในตราสารที่มีสัญญาซื้อขายล่วงหน้าแฝง (Structured Note)

บริษัทจัดการขอสงวนสิทธิเปลี่ยนแปลงประเภทและลักษณะพิเศษของกองทุนรวมในอนาคตเป็น Fund of Funds หรือลงทุนโดยตรงในต่างประเทศ โดยไม่ทำให้ระดับความเสี่ยงของการลงทุน (risk spectrum) เพิ่มขึ้น ทั้งนี้ ให้เป็นดุลยพินิจของผู้จัดการกองทุน โดยขึ้นกับสถานการณ์ตลาด และต้องเป็นไปเพื่อประโยชน์สูงสุดของผู้ถือหน่วยลงทุน



เรียน ท่านผู้ถือหน่วยลงทุน
กองทุนเปิด แอล เอช โกลบอล อีควิตี้

บริษัทหลักทรัพย์จัดการกองทุน แลนด์ แอนด์ เฮ้าส์ จำกัด ขอจัดส่ง “รายงานสรุปสถานะการลงทุน” เพื่อรายงานผลการดำเนินงานของกองทุนตั้งแต่วันที่ 1 กรกฎาคม 2567 ถึงวันที่ 31 ธันวาคม 2567 มาเพื่อโปรดทราบ

สภาพตลาดในรอบบัญชีตั้งแต่ 1 กรกฎาคม 2567 ถึงวันที่ 31 ธันวาคม 2567

กองทุน LHGEQ ในช่วงรอบบัญชีตั้งแต่ 1 กรกฎาคม 2567 ถึง 31 ธันวาคม 2567 ปรับตัวลดลง -0.6% โดยในช่วงที่ผ่านมา มีปัจจัยที่มีผลกระทบต่อผลดำเนินงานของกองทุนดังนี้

ตลาดหุ้นโลกแกว่งตัวขึ้นต่อเนื่องมาโดยตลาดหุ้นสหรัฐฯ โดยดัชนี S&P500 ปรับตัวขึ้นมากถึง 7.71% โดยกลุ่มที่ปรับตัวขึ้นแรงจะเป็นกลุ่มที่คาดว่าจะได้ผลประโยชน์ หากนาย Donald Trump ชนะการเลือกตั้งจากการดำเนินนโยบายในเชิง Deregulation, Deglobalization และ Inflationary impact จาก Tariff เป็นหลัก หุ่นกลุ่มที่คาดว่าจะได้ประโยชน์ได้แก่ Financial (ได้ประโยชน์จากการกักตุนระยะสั้นและปล่อยกู้ระยะยาว), Friends of Donalds (Technology and Consumer Discretionary) และกลุ่มที่เสียประโยชน์ได้แก่ Real Estate และ Utility ที่ได้รับผลกระทบจาก Yield ที่ปรับขึ้น และกลุ่ม Consumer Staple และ Healthcare ที่ได้รับผลกระทบจากอัตราดอกเบี้ยที่อยู่ในระดับสูง

นอกจากนี้ยังสร้างให้เกิดกระแสเงินทุนไหลออกจากประเทศอื่นๆ กลับเข้าสู่สหรัฐฯ ตามนโยบาย reflationary ของนาย Trumps ที่จะส่งผลให้การลดอัตราดอกเบี้ยของ FED ชะลอตัวลง และอัตราดอกเบี้ยของเศรษฐกิจและผลดำเนินงานของบริษัทในสหรัฐฯ เติบโตสูงขึ้นอย่างมีนัยยะ

มุมมองต่อการลงทุน LHGEQ

ทาง GMO มองว่าสถานการณ์ปัจจุบันเป็นภาพเดิมเหมือนปี 2016 ที่ Trumps ชนะการเลือกตั้งครั้งแรกที่ตลาดปรับตัวขึ้นตามกระแส โดยที่ทุกอย่างจะพลิกกลับคืนในช่วงปลายไตรมาสที่ 1 หลังจากที่ตลาดเริ่มเข้าใจว่านโยบายของ Trump ไม่สามารถทำได้ทั้งหมด ถึงแม้ว่าในรอบนี้จะเป็น Red Sweep แต่นโยบายจะไม่สามารถทำได้ครบทุกอย่างและไปได้สุดขั้วอย่างที่นาย Trumps ได้ประกาศไว้

GMO มองว่าในปีนี้อาจมีความไม่แน่นอน และความผันผวนของตลาดจะสูงขึ้นตาม Geopolitics, ระดับหนี้, การเมืองภายในประเทศของแต่ละประเทศ และการเปลี่ยนแปลงของเทคโนโลยี ในขณะที่มูลค่าเชิง PER ในปัจจุบันถือว่าสูงกว่าค่า median 5 ปีที่ผ่านมา ดังนั้น การลงทุนที่มีการกระจายตัวในบริษัทที่มี competitive advantage และ valuation ที่เหมาะสมจึงเหมาะสมต่อสถานการณ์การลงทุนในปัจจุบันและสามารถให้ผลตอบแทนได้ดีในระยะยาว

บริษัทขอขอบพระคุณท่านผู้ถือหน่วยลงทุนเป็นอย่างสูง ที่ได้มอบความไว้วางใจให้บริษัทบริหารเงินลงทุนของท่าน บริษัทยังคงยืนยันในความตั้งใจและทุ่มเทความสามารถเพื่อบริหารเงินของท่านอย่างมีประสิทธิภาพสูงที่สุดต่อไป และหากท่านมีข้อสงสัยประการใด ท่านสามารถติดต่อมาได้ที่บริษัทหลักทรัพย์จัดการกองทุน แลนด์ แอนด์ เฮ้าส์ จำกัด หมายเลขโทรศัพท์ 02-286-3484 หรือที่อีเมล lhfund@lhfund.co.th

ขอแสดงความนับถือ

บริษัทหลักทรัพย์จัดการกองทุน แลนด์ แอนด์ เฮ้าส์ จำกัด

รายชื่อผู้จัดการกองทุน

ผู้จัดการกองทุนรวม	
ชื่อ-นามสกุล	วันเริ่มบริหารกองทุน
คุณวิริยา โกโคศวรรย์	7 พฤษภาคม 2567
คุณพรเพ็ญ ชูลีประเสริฐ	25 มีนาคม 2565



รายงานความเห็นของผู้ดูแลผลประโยชน์

เสนอ ผู้ถือหุ้นหน่วยลงทุนกองทุนเปิด แอล เอช โกลบอล อีควิตี้

ตามที่ธนาคารไทยพาณิชย์ จำกัด (มหาชน) ในฐานะผู้ดูแลผลประโยชน์ของกองทุนเปิด แอล เอช โกลบอล อีควิตี้ ซึ่งมีบริษัทหลักทรัพย์จัดการกองทุน แลนด์ แอนด์ เฮ้าส์ จำกัด เป็นผู้จัดการกองทุนได้ปฏิบัติหน้าที่ดูแลผลประโยชน์ของกองทุนดังกล่าว สำหรับระยะเวลาตั้งแต่วันที่ 1 กรกฎาคม 2567 ถึงวันที่ 31 ธันวาคม 2567 แล้วนั้น

ธนาคารฯ เห็นว่าบริษัทหลักทรัพย์จัดการกองทุน แลนด์ แอนด์ เฮ้าส์ จำกัด ได้ปฏิบัติหน้าที่ในการจัดการกองทุนเปิดแอล เอช โกลบอล อีควิตี้ โดยถูกต้องตามที่ควรตามวัตถุประสงค์ ที่ได้กำหนดไว้ในโครงการจัดการที่ได้รับอนุมัติจากสำนักงานคณะกรรมการกำกับหลักทรัพย์และตลาดหลักทรัพย์และภายใต้พระราชบัญญัติหลักทรัพย์และตลาดหลักทรัพย์ พ.ศ. 2535

ขอแสดงความนับถือ

ธนาคารไทยพาณิชย์ จำกัด (มหาชน)

(นางสาวรองจิต ชำนาญธรรม)

ผู้จัดการบริหารหลักทรัพย์

ข้อมูลกองทุนรวมต่างประเทศที่มีการลงทุนเกินร้อยละ 20 ของมูลค่าทรัพย์สินสุทธิของกองทุนรวม

<p>ชื่อกองทุน</p>	<p>กองทุน GMO Quality Investment Fund จัดทะเบียนจัดตั้งในประเทศไอร์แลนด์ (Ireland) ภายใต้กฎหมายของประเทศไอร์แลนด์ และ UCITS ซึ่งจัดตั้งและจัดการโดย Waystone Management Company (IE) Limited และบริหารการลงทุนโดย Grantham, Mayo, Van Otterloo & Co. LL (GMO LLC)</p>
<p>วัตถุประสงค์การลงทุน</p>	<p>กองทุน GMO Quality Investment Fund มีวัตถุประสงค์เพื่อแสวงหาผลตอบแทนทั้งหมด ผ่านจากการลงทุนในตราสารทุนของบริษัทต่าง ๆ และหลักทรัพย์ที่เกี่ยวข้องกับตราสารทุน ที่ผู้จัดการการลงทุนเชื่อว่ามีคุณภาพสูง กองทุนอาจลงทุนในตราสารทุนของบริษัทต่าง ๆ ที่มีการจดทะเบียนหรือมีการซื้อขายในตลาดที่อยู่ภายใต้การกำกับดูแลของทางการ (Regulated Markets) ทั่วโลก รวมถึงลงทุนในประเทศตลาดเกิดใหม่ (Emerging Market Countries) ในสัดส่วนไม่เกินร้อยละ 20 ของมูลค่าทรัพย์สินสุทธิของกองทุน</p> <p>กองทุนไม่ได้แสวงหาการจัดสรรการลงทุนให้สอดคล้องหรือพยายามควบคุมความเสี่ยงที่เกี่ยวข้องให้สอดคล้องกับดัชนี S&P 500, ดัชนี MSCI ACWI หรือดัชนี หรือเกณฑ์มาตรฐานอื่น ๆ</p>
<p>นโยบายการลงทุน</p>	<p>กองทุน GMO Quality Investment Fund มีนโยบายการลงทุนเพื่อแสวงหาผลตอบแทนทั้งหมด ผ่านการลงทุนในตราสารทุนและหลักทรัพย์ที่เกี่ยวข้องกับตราสารทุน โดยผู้จัดการการลงทุนเชื่อว่ามีคุณภาพสูง ซึ่ง บริษัทที่มีคุณภาพสูงมักเป็นบริษัทที่ผู้จัดการการลงทุนเชื่อว่าเป็นบริษัทที่จะสามารถดำเนินธุรกิจและให้ผลตอบแทนจากการลงทุนในอดีตในระดับสูงตาม และจะใช้กระแสเงินสดจากการลงทุนคืนให้แก่ผู้ถือหุ้น ผ่านการจ่ายเงินปันผล การซื้อหุ้นคืน หรือกลไกอื่น ๆ โดยกองทุนอาจลงทุนในหลักทรัพย์ในบริษัทที่จดทะเบียนหรือซื้อขายในตลาดที่อยู่ภายใต้การกำกับดูแลของทางการ (Regulated Markets) ทั่วโลก</p> <p>ในการคัดเลือกหลักทรัพย์เข้ากองทุน ผู้จัดการการลงทุนใช้วิธีการลงทุนผสมผสานกัน และอาจพิจารณาทั้งสองปัจจัย โดยขึ้นอยู่กับความสามารถในการทำกำไร ความมั่นคงของกำไร การใช้ประโยชน์ และข้อมูลทางการเงินอื่น ๆ ที่เปิดเผยต่อสาธารณะ และปัจจัยการพิจารณา โดยอิงจากการประเมินความสามารถในการทำกำไร การจัดสรรเงินทุน ความยั่งยืนเมื่อเทียบกับการแข่งขัน และโอกาสในการเติบโตในอนาคต ที่ผู้จัดการการลงทุนอาจอาศัยวิธีการประเมินมูลค่า เช่น การวิเคราะห์กระแสเงินสดคิดลดและการทวิคูณของราคาต่อรายได้ รายรับ มูลค่าตามบัญชี หรือตัวชี้วัดพื้นฐานอื่น ๆ นอกจากนี้ผู้จัดการการลงทุนอาจพิจารณาเกณฑ์ ESG (สิ่งแวดล้อม สังคม และการกำกับดูแล) ร่วมด้วยตลอดจนรูปแบบของการซื้อขาย เช่น การเคลื่อนไหวของราคาหรือความผันผวนของหลักทรัพย์หรือกลุ่มหลักทรัพย์</p> <p>ในบางครั้งกองทุนอาจมีความเสี่ยงที่สำคัญต่อประเภทสินทรัพย์ อุตสาหกรรม ภาคส่วน ประเทศ ภูมิภาค สกุลเงินหรือผู้ออกหลักทรัพย์ กองทุนอาจลงทุนในหลักทรัพย์ของบริษัทที่มีมูลค่าตามราคาตลาดใดก็ได้ ปัจจัยที่ผู้จัดการการลงทุนพิจารณาและวิธีการลงทุนที่ใช้สามารถเปลี่ยนแปลงได้ตลอดเวลา ผู้จัดการการลงทุนไม่ได้บริหารจัดการกองทุนหรือควบคุมความเสี่ยงของกองทุนที่เกี่ยวข้องกับหลักทรัพย์ใด ๆ ในดัชนีหรือเกณฑ์มาตรฐานก็ได้</p> <p>กองทุนอาจลงทุนในหุ้นสามัญ (common stocks) ใบสำคัญแสดงสิทธิ American Depository Receipts (ADRs), European Depository Receipts (EDRs) and Global Depository Receipts (GDRs) และ หลักทรัพย์ที่เกี่ยวข้อง เช่น หลักทรัพย์แปลงสภาพ (convertibles securities), หุ้นบุริมสิทธิ (preferred stocks), income trusts, royalty trusts, MLPs, กองทุนรวมอีทีเอฟ (ETFs), ทรัสต์เพื่อการลงทุนใน</p>

	<p>อสังหาริมทรัพย์ (REITs), หุ้นเพิ่มทุน (private placements), สิทธิ (rights) และ ใบสำคัญแสดงสิทธิ (warrants) รวมถึงกองทุนอีทีเอฟ (ETFs) ที่อยู่ภายใต้การกำกับของ UCITS</p> <p>นอกจากนี้กองทุนอาจถือเงินสดและลงทุนในตราสารหนี้ที่ได้รับการจัดอันดับความน่าเชื่อถือของตราสารอยู่ในอันดับที่สามารถลงทุนได้ (Investment Grade) และตราสารหนี้ที่มีอันดับความน่าเชื่อถือต่ำกว่าที่สามารถลงทุนได้ (non – investment grade) และ/หรือตราสารหนี้ที่ไม่ได้รับการจัดอันดับความน่าเชื่อถือ (Unrated Securities) ในสัดส่วนไม่เกินร้อยละ 20 ของมูลค่าทรัพย์สินสุทธิของกองทุน</p> <p>กองทุนอาจลงทุนในประเทศตลาดเกิดใหม่ (Emerging Market Countries) ในสัดส่วนไม่เกินร้อยละ 20 ของมูลค่าทรัพย์สินสุทธิของกองทุน และอาจลงทุนในทรัสต์เพื่อการลงทุนในอสังหาริมทรัพย์ (REITs) ในสัดส่วนไม่เกินร้อยละ 15 ของมูลค่าทรัพย์สินสุทธิของกองทุน</p> <p>กองทุนอาจใช้สัญญาซื้อขายล่วงหน้า (Derivatives) เพื่อป้องกันความเสี่ยงและเพื่อเพิ่มประสิทธิภาพการบริหารในการลงทุน</p>
บริษัทจัดการ (Asset Management Company)	Waystone Management Company (IE) Limited
ผู้จัดการการลงทุน (Investment Managers)	Grantham, Mayo, Van Otterloo & Co. LL (GMO LLC)
ผู้ดูแลผลประโยชน์/ผู้เก็บรักษาทรัพย์สิน	State Street Custodial Services (Ireland) Limited
สกุลเงิน	ดอลลาร์สหรัฐฯ (US Dollar)
วันที่จัดตั้งกองทุน	10 พฤศจิกายน 2553
วันทำการซื้อขายหน่วยลงทุน	ทุกวันทำการ
อายุกองทุน	ไม่กำหนด
นโยบายการจ่ายเงินปันผล	ไม่มี
ค่าธรรมเนียม	Management fee ไม่เกินร้อยละ 0.48 ต่อปี
Index	MSCI World
Alternate Index	S&P 500 (Net)
ISIN Codes	IE00B3SBSR82
Bloomberg	GMOQIDQ ID EQUITY
แหล่งข้อมูลกองทุนหลัก	https://www.gmo.com/globalassets/documents---manually-loaded/documents/fact-sheets/quality-investment-fund

หมายเหตุ :

สรุปสาระสำคัญของกองทุนหลักข้างต้นได้ถูกคัดเลือกมาเฉพาะส่วนที่สำคัญและแปลมาจาก ต้นฉบับภาษาอังกฤษ ดังนั้น ในกรณีที่มีความแตกต่างหรือไม่สอดคล้องจากเนื้อหาต้นฉบับภาษาอังกฤษ ให้ถือตามต้นฉบับภาษาอังกฤษเป็นหลัก

✓ กองทุนหลัก GMO Quality Investment Fund

พอร์ตการลงทุน

TOP HOLDINGS

<i>Company</i>	<i>Sector</i>	<i>%</i>
Microsoft Corp	Information Technology	5.9
Apple Inc	Information Technology	5.5
Alphabet Inc	Communication Services	4.7
Meta Platforms Inc	Communication Services	4.4
UnitedHealth Group Inc	Health Care	3.7
Oracle Corp	Information Technology	3.5
Visa Inc	Financials	3.3
Taiwan Semiconductor Manufacturing Co Ltd	Information Technology	3.3
SAP SE	Information Technology	3.1
Abbott Laboratories	Health Care	3.1
Total		40.5

SECTORS (%)

<i>Sector</i>	<i>Portfolio</i>	<i>Index</i>	<i>Alternate Index</i>
Communication Services	9.1	8.1	9.4
Consumer Discretionary	10.9	11.1	11.3
Consumer Staples	10.7	6.0	5.5
Energy	0.0	3.7	3.2
Financials	7.5	16.0	13.6
Health Care	23.1	10.3	10.1
Industrials	4.4	10.6	8.2
Information Technology	34.3	26.2	32.5
Materials	0.0	3.2	1.9
Real Estate	0.0	2.1	2.1
Utilities	0.0	2.5	2.3

TOP COUNTRIES (%)

<i>Country</i>	<i>Portfolio</i>	<i>Index</i>	<i>Alternate Index</i>
United States	74.6	73.9	100.0
United Kingdom	7.1	3.4	0.0
France	4.4	2.6	0.0
Cash	3.4	0.0	0.0
Germany	3.2	2.1	0.0
Taiwan	3.2	0.0	0.0
Switzerland	2.5	2.2	0.0
Netherlands	0.9	1.1	0.0
Spain	0.7	0.6	0.0
Australia	0.0	1.7	0.0

ผลการดำเนินงานของกองทุนหลัก

CUMULATIVE TOTAL RETURNS (USD, NET OF FEES, %)

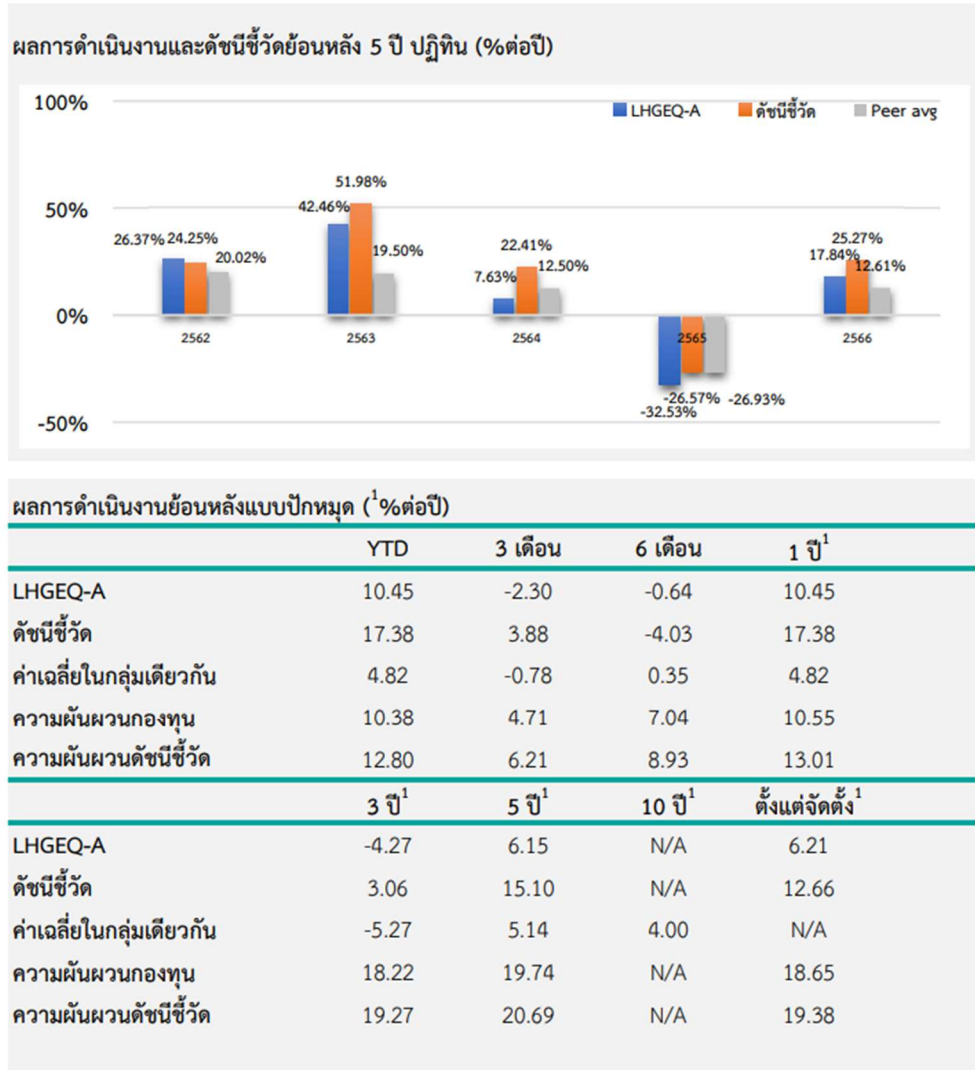
	<i>MTD</i>	<i>QTD</i>	<i>YTD</i>	<i>2024</i>	<i>2023</i>	<i>2022</i>	<i>2021</i>	<i>2020</i>
USD Class	-2.27	-2.11	18.58	18.58	29.04	-15.56	25.53	17.49
Index	-2.61	-0.16	18.67	18.67	23.79	-18.14	21.82	15.90
Alternate Index	-2.42	2.31	24.50	24.50	25.67	-18.51	28.16	17.75

ANNUALIZED TOTAL RETURNS (USD, NET OF FEES, %)

	<i>1 Year</i>	<i>3 Years</i>	<i>5 Years</i>	<i>10 Years</i>	<i>ITD</i>
USD Class	18.58	8.91	13.76	13.36	13.60
Index	18.67	6.34	11.16	9.95	10.00
Alternate Index	24.50	8.43	13.98	12.49	13.28

หมายเหตุ : Fund fact sheet ของกองทุน GMO Quality Investment Fund as of December 31 2024

ตารางเปรียบเทียบผลการดำเนินงาน
 ชนิดสะสมมูลค่า
 ข้อมูล ณ วันที่ 30 ธันวาคม 2567



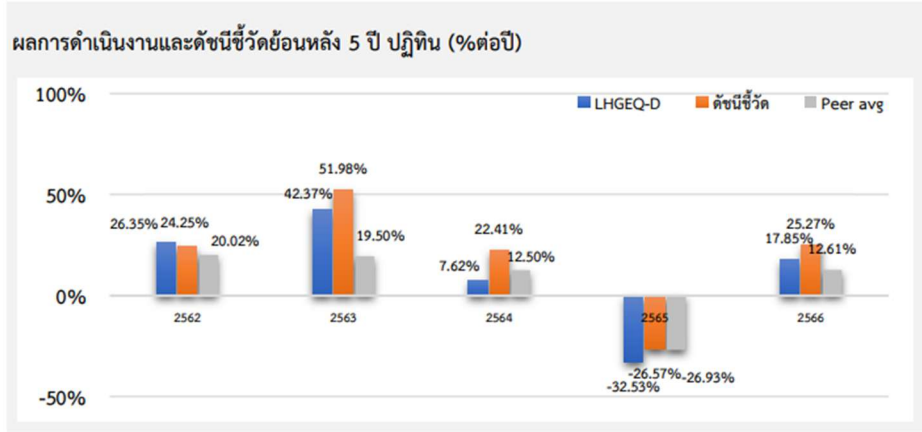
ชื่อกองทุน	มูลค่าหน่วยลงทุน	มูลค่าทรัพย์สินสุทธิ
------------	------------------	----------------------

LHGEQ-A 14,7398 929,478,247.94

ข้อมูล ณ วันที่ 30 ธันวาคม 2567

- เอกสารการวัดผลการดำเนินงานของกองทุนรวมฉบับนี้ได้จัดทำขึ้นตามมาตรฐานการวัดผลการดำเนินงานของกองทุนรวมของสมาคมบริษัทจัดการลงทุน
- ผลการดำเนินงานในอดีต/ผลการเปรียบเทียบผลการดำเนินงานที่เกี่ยวข้องกับผลิตภัณฑ์ในตลาดทุน มิได้เป็นสิ่งยืนยันถึงผลการดำเนินงานในอนาคต
- ทำความเข้าใจลักษณะสินค้า เงื่อนไข ผลตอบแทน และความเสี่ยง ก่อนตัดสินใจลงทุน

ตารางเปรียบเทียบผลการดำเนินงาน
ชนิดจ่ายเงินปันผล
ข้อมูล ณ วันที่ 30 ธันวาคม 2567



ผลการดำเนินงานย้อนหลังแบบปีกลม (%ต่อปี)

	YTD	3 เดือน	6 เดือน	1 ปี ¹
LHGEQ-D	10.45	-2.30	-0.64	10.45
ดัชนีชี้วัด	17.38	3.88	-4.03	17.38
ค่าเฉลี่ยในกลุ่มเดียวกัน	4.82	-0.78	0.35	4.82
ความผันผวนกองทุน	10.38	4.71	7.04	10.55
ความผันผวนดัชนีชี้วัด	12.80	6.21	8.93	13.01
	3 ปี ¹	5 ปี ¹	10 ปี ¹	ตั้งแต่จัดตั้ง ¹
LHGEQ-D	-4.27	6.13	N/A	6.19
ดัชนีชี้วัด	3.06	15.10	N/A	12.66
ค่าเฉลี่ยในกลุ่มเดียวกัน	-5.27	5.14	4.00	N/A
ความผันผวนกองทุน	18.22	19.73	N/A	18.65
ความผันผวนดัชนีชี้วัด	19.27	20.69	N/A	19.38

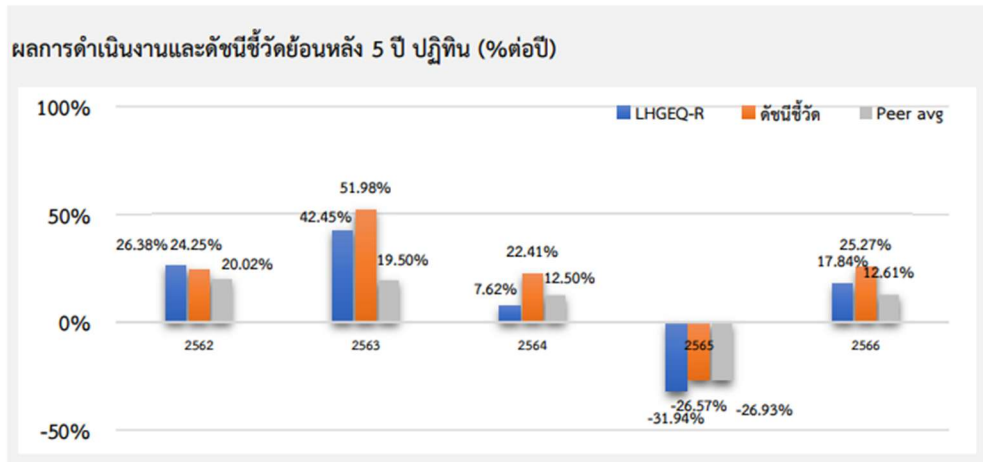
ชื่อกองทุน	มูลค่าหน่วยลงทุน	มูลค่าทรัพย์สินสุทธิ
------------	------------------	----------------------

LHGEQ-D 11.2838 288,579,628.11

ข้อมูล ณ วันที่ 30 ธันวาคม 2567

- เอกสารการวัดผลการดำเนินงานของกองทุนรวมฉบับนี้ได้จัดทำขึ้นตามมาตรฐานการวัดผลการดำเนินงานของกองทุนรวมของสมาคมบริษัทจัดการลงทุน
- ผลการดำเนินงานในอดีต/ผลการเปรียบเทียบผลการดำเนินงานที่เกี่ยวข้องกับผลิตภัณฑ์ในตลาดทุน มิได้เป็นสิ่งยืนยันถึงผลการดำเนินงานในอนาคต
- ทำความเข้าใจลักษณะสินค้า เงื่อนไข ผลตอบแทน และความเสี่ยง ก่อนตัดสินใจลงทุน

ตารางเปรียบเทียบผลการดำเนินงาน
 ชนิดขายคืนหน่วยลงทุนอัตโนมัติ
 ข้อมูล ณ วันที่ 30 ธันวาคม 2567



ผลการดำเนินงานย้อนหลังแบบปีทั้งหมด (%ต่อปี)

	YTD	3 เดือน	6 เดือน	1 ปี ¹
LHGEQ-R	10.45	-2.30	-0.64	10.45
ดัชนีชี้วัด	17.38	3.88	-4.03	17.38
ค่าเฉลี่ยในกลุ่มเดียวกัน	4.82	-0.78	0.35	4.82
ความผันผวนกองทุน	10.38	4.71	7.04	10.55
ความผันผวนดัชนีชี้วัด	12.80	6.21	8.93	13.01
	3 ปี ¹	5 ปี ¹	10 ปี ¹	ตั้งแต่จัดตั้ง ¹
LHGEQ-R	-3.99	6.33	N/A	6.35
ดัชนีชี้วัด	3.06	15.10	N/A	12.66
ค่าเฉลี่ยในกลุ่มเดียวกัน	-5.27	5.14	4.00	N/A
ความผันผวนกองทุน	18.23	19.74	N/A	18.65
ความผันผวนดัชนีชี้วัด	19.27	20.69	N/A	19.38

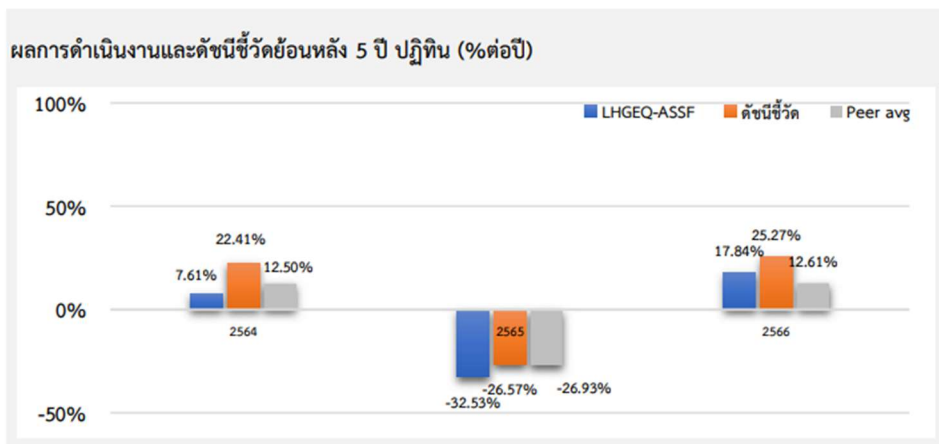
ชื่อกองทุน	มูลค่าหน่วยลงทุน	มูลค่าทรัพย์สินสุทธิ
------------	------------------	----------------------

LHGEQ-R 14,8785 3,805,345.80

ข้อมูล ณ วันที่ 30 ธันวาคม 2567

- เอกสารการวัดผลการดำเนินงานของกองทุนรวมฉบับนี้ได้จัดทำขึ้นตามมาตรฐานการวัดผลการดำเนินงานของกองทุนรวมของสมาคมบริษัทจัดการลงทุน
- ผลการดำเนินงานในอดีต/ผลการเปรียบเทียบผลการดำเนินงานที่เกี่ยวข้องกับผลิตภัณฑ์ในตลาดทุน มิได้เป็นสิ่งยืนยันถึงผลการดำเนินงานในอนาคต
- ทำความเข้าใจลักษณะสินค้า เงื่อนไข ผลตอบแทน และความเสี่ยง ก่อนตัดสินใจลงทุน

ตารางเปรียบเทียบผลการดำเนินงาน
 ชนิดเพื่อการออมและสะสมมูลค่า
 ข้อมูล ณ วันที่ 30 ธันวาคม 2567



ผลการดำเนินงานย้อนหลังแบบปักหมุด (1%ต่อปี)

	YTD	3 เดือน	6 เดือน	1 ปี ¹
LHGEQ-ASSF	10.45	-2.30	-0.64	10.45
ดัชนีชี้วัด	17.38	3.88	-4.03	17.38
ค่าเฉลี่ยในกลุ่มเดียวกัน	4.82	-0.78	0.35	4.82
ความผันผวนกองทุน	10.38	4.71	7.04	10.55
ความผันผวนดัชนีชี้วัด	12.80	6.21	8.93	13.01
	3 ปี ¹	5 ปี ¹	10 ปี ¹	ตั้งแต่จัดตั้ง ¹
LHGEQ-ASSF	-4.27	N/A	N/A	3.76
ดัชนีชี้วัด	3.06	N/A	N/A	12.17
ค่าเฉลี่ยในกลุ่มเดียวกัน	-5.27	5.14	4.00	N/A
ความผันผวนกองทุน	18.22	N/A	N/A	17.74
ความผันผวนดัชนีชี้วัด	19.27	N/A	N/A	18.50

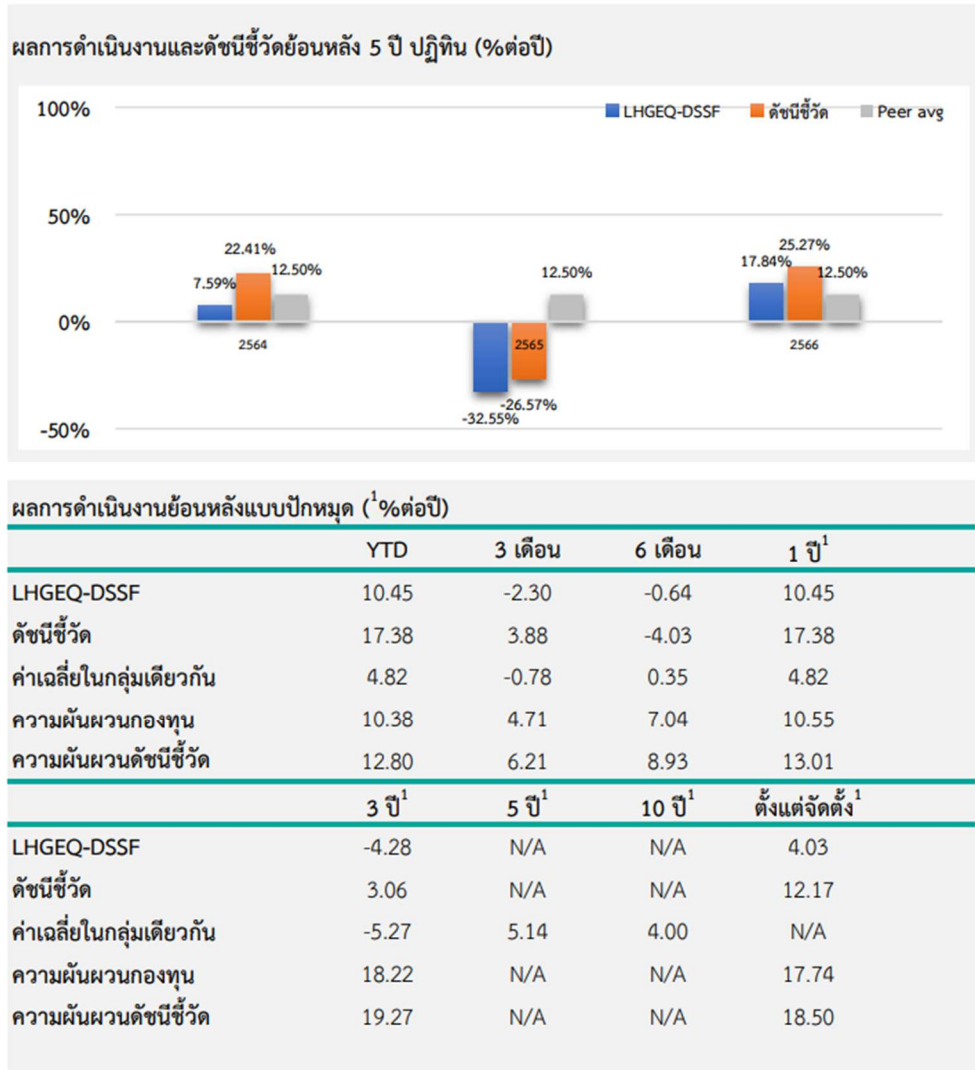
ชื่อกองทุน	มูลค่าหน่วยลงทุน	มูลค่าทรัพย์สินสุทธิ
------------	------------------	----------------------

LHGEQ-ASSF 14,0146 17,682,731.80

ข้อมูล ณ วันที่ 30 ธันวาคม 2567

- เอกสารการวัดผลการดำเนินงานของกองทุนรวมฉบับนี้ได้จัดทำขึ้นตามมาตรฐานการวัดผลการดำเนินงานของกองทุนรวมของสมาคมบริษัทจัดการลงทุน
- ผลการดำเนินงานในอดีต/ผลการเปรียบเทียบผลการดำเนินงานที่เกี่ยวข้องกับผลิตภัณฑ์ในตลาดทุน มิได้เป็นสิ่งยืนยันถึงผลการดำเนินงานในอนาคต
- ทำความเข้าใจลักษณะสินค้า เงื่อนไข ผลตอบแทน และความเสี่ยง ก่อนตัดสินใจลงทุน

ตารางเปรียบเทียบผลการดำเนินงาน
ชนิดเพื่อการออมและจ่ายเงินปันผล
ข้อมูล ณ วันที่ 30 ธันวาคม 2567



ชื่อกองทุน	มูลค่าหน่วยลงทุน	มูลค่าทรัพย์สินสุทธิ
------------	------------------	----------------------

LHGEQ-DSSF 14.0467 19,140,465.19

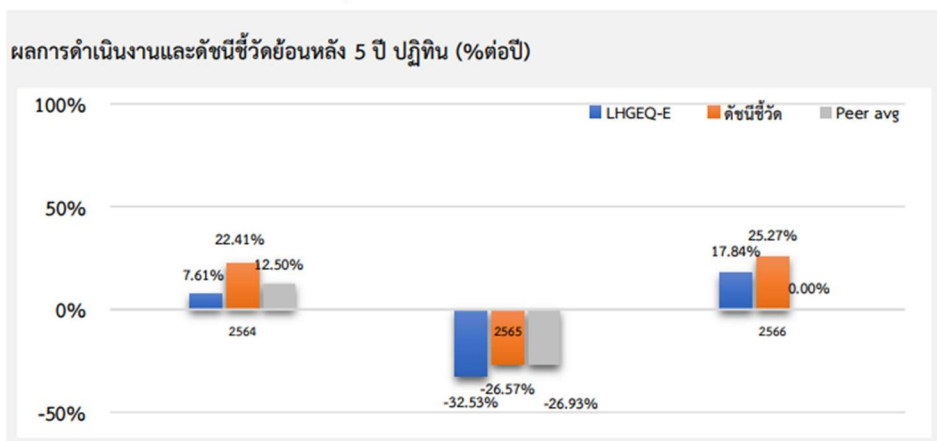
ข้อมูล ณ วันที่ 30 ธันวาคม 2567

- เอกสารการวัดผลการดำเนินงานของกองทุนรวมฉบับนี้ได้จัดทำขึ้นตามมาตรฐานการวัดผลการดำเนินงานของกองทุนรวมของสมาคมบริษัทจัดการลงทุน
- ผลการดำเนินงานในอดีต/ผลการเปรียบเทียบผลการดำเนินงานที่เกี่ยวข้องกับผลิตภัณฑ์ในตลาดทุน มิได้เป็นสิ่งยืนยันถึงผลการดำเนินงานในอนาคต
- ทำความเข้าใจลักษณะสินค้า เงื่อนไข ผลตอบแทน และความเสี่ยง ก่อนตัดสินใจลงทุน

ตารางเปรียบเทียบผลการดำเนินงาน

ชนิดช่องทางอิเล็กทรอนิกส์

ข้อมูล ณ วันที่ 30 ธันวาคม 2567



ผลการดำเนินงานย้อนหลังแบบปักหมุด (1%ต่อปี)

	YTD	3 เดือน	6 เดือน	1 ปี ¹
LHGEQ-E	10.45	-2.30	-0.64	10.45
ดัชนีชี้วัด	17.38	3.88	-4.03	17.38
ค่าเฉลี่ยในกลุ่มเดียวกัน	4.82	-0.78	0.35	4.82
ความผันผวนกองทุน	10.38	4.71	7.04	10.55
ความผันผวนดัชนีชี้วัด	12.80	6.21	8.93	13.01
	3 ปี ¹	5 ปี ¹	10 ปี ¹	ตั้งแต่จัดตั้ง ¹
LHGEQ-E	-4.27	N/A	N/A	2.46
ดัชนีชี้วัด	3.06	N/A	N/A	10.36
ค่าเฉลี่ยในกลุ่มเดียวกัน	-5.27	5.14	4.00	N/A
ความผันผวนกองทุน	18.22	N/A	N/A	17.60
ความผันผวนดัชนีชี้วัด	19.27	N/A	N/A	18.43

ชื่อกองทุน	มูลค่าหน่วยลงทุน	มูลค่าทรัพย์สินสุทธิ
------------	------------------	----------------------

LHGEQ-E 13,6237 20,928,876.44

ข้อมูล ณ วันที่ 30 ธันวาคม 2567

- เอกสารการวัดผลการดำเนินงานของกองทุนรวมฉบับนี้ได้จัดทำขึ้นตามมาตรฐานการวัดผลการดำเนินงานของกองทุนรวมของสมาคมบริษัทจัดการลงทุน
- ผลการดำเนินงานในอดีต/ผลการเปรียบเทียบผลการดำเนินงานที่เกี่ยวข้องกับผลิตภัณฑ์ในตลาดทุน มิได้เป็นสิ่งยืนยันถึงผลการดำเนินงานในอนาคต
- ทำความเข้าใจลักษณะสินค้า เงื่อนไข ผลตอบแทน และความเสี่ยง ก่อนตัดสินใจลงทุน

รายงานสถานะการลงทุน การกู้ยืมเงิน และการก่อภาระผูกพัน
มูลค่า ณ วันที่ 31 ธันวาคม 2567

รายละเอียดการลงทุน	มูลค่าตามราคาตลาด	%NAV
หลักทรัพย์หรือทรัพย์สินในประเทศ	91,054,999.78	7.13
เงินฝากธนาคาร	91,054,999.78	7.13
หลักทรัพย์หรือทรัพย์สินในต่างประเทศ	1,236,199,518.77	96.83
หน่วยลงทุน	1,236,199,518.77	96.83
สัญญาซื้อขายล่วงหน้า	-45,521,778.10	-3.57
สัญญาที่อ้างอิงกับอัตราแลกเปลี่ยน	-45,521,778.10	-3.57
ประเภทรายการค้างรับค้างจ่ายหรือหนี้สินอื่น ๆ	-5,013,184.86	-0.39
มูลค่าทรัพย์สินสุทธิ	1,276,719,555.59	100

รายละเอียดการลงทุนในหลักทรัพย์
มูลค่า ณ วันที่ 31 ธันวาคม 2567

รายละเอียด	อัตราส่วน (%)	จำนวนเงินต้น หรือ จำนวนหุ้น/หน่วย	มูลค่ายุติธรรม (บาท)
เงินฝากธนาคาร			
ธนาคารไทยพาณิชย์ จำกัด (มหาชน)	7.13	90,742,124.81	91,054,999.78
รวมเงินฝากธนาคาร	7.13		91,054,999.78
สัญญาซื้อขายล่วงหน้า			
สัญญาที่อ้างอิงกับอัตราแลกเปลี่ยน	-3.57	1,253,333,965.00	-45,521,778.10
รวมสัญญาซื้อขายล่วงหน้า	-3.57		-45,521,778.10
หน่วยลงทุน			
หมวดธุรกิจหลักทรัพย์อื่นๆ			
GMO Funds PLC/Ireland	96.83	298,616.00	1,236,199,518.77
รวมหน่วยลงทุน	96.83		1,236,199,518.77
รวมเงินลงทุน	100.39		1,281,732,740.45
รายการค้างจ่ายหรือหนี้สินอื่น ๆ	-0.39		-5,013,184.86
มูลค่าทรัพย์สินสุทธิ	100		1,276,719,555.59

รายละเอียดการลงทุนในสัญญาซื้อขายล่วงหน้า
มูลค่า ณ วันที่ 31 ธันวาคม 2567

ประเภทสัญญา	คู่สัญญา	วัตถุประสงค์	มูลค่าสัญญา (Notional Amount)	% NAV	วันครบกำหนด	กำไร/ขาดทุน (Net Gain/Loss)
สัญญาที่อ้างอิงกับอัตราแลกเปลี่ยน USD/THB						
สัญญาฟอร์เวิร์ด	KASIKORNBANK PUBLIC COMPANY LIMITED	ป้องกันความเสี่ยง	44,879,130.00	(0.0381)	28 Feb 2025	(506,571.30)
สัญญาฟอร์เวิร์ด	THE SIAM COMMERCIAL BANK PUBLIC COMPANY LIMITED	ป้องกันความเสี่ยง	94,892,000.00	0.0486	14 Feb 2025	646,539.60
สัญญาฟอร์เวิร์ด	THE SIAM COMMERCIAL BANK PUBLIC COMPANY LIMITED	ป้องกันความเสี่ยง	695,245,500.00	(2.0924)	28 Feb 2025	(27,837,060.50)
สัญญาฟอร์เวิร์ด	THE SIAM COMMERCIAL BANK PUBLIC COMPANY LIMITED	ป้องกันความเสี่ยง	79,811,250.00	(0.3208)	28 Feb 2025	(4,268,117.50)

รายละเอียดตัวตราสารและอันดับความน่าเชื่อถือของตราสารแห่งนี้ เงินฝาก หรือตราสารกึ่งหนี้กึ่งทุน
มูลค่า ณ วันที่ 31 ธันวาคม 2567

ประเภท	ผู้ออก	อันดับ ความน่าเชื่อถือ	มูลค่าตาม ราคาตลาด
เงินฝากธนาคาร	ธนาคารไทยพาณิชย์ จำกัด (มหาชน)	AA+(FITCH)	90,738,516.44

สถาบันการจัดอันดับความน่าเชื่อถือ TRIS Rating

คำอธิบายการจัดอันดับเครดิตตราสารหนี้ระยะกลางและยาวมีอายุตั้งแต่ 1 ปีขึ้นไป

AAA	อันดับเครดิตสูงสุด มีความเสี่ยงต่ำที่สุด ผู้ออกตราสารหนี้มีความสามารถในการชำระดอกเบี้ยและคืนเงินต้นในเกณฑ์สูงสุด และได้รับผลกระทบน้อยมากจากการเปลี่ยนแปลงทางธุรกิจ เศรษฐกิจ และสิ่งแวดล้อมอื่น ๆ
AA	มีความเสี่ยงต่ำมาก ผู้ออกตราสารหนี้มีความสามารถในการชำระดอกเบี้ยและคืนเงินต้นในเกณฑ์สูงมาก แต่อาจได้รับผลกระทบจากการเปลี่ยนแปลงทางธุรกิจ เศรษฐกิจ และสิ่งแวดล้อมอื่น ๆ มากกว่าอันดับเครดิตที่อยู่ในระดับ AAA
A	มีความเสี่ยงในระดับต่ำ ผู้ออกตราสารหนี้มีความสามารถในการชำระดอกเบี้ยและคืนเงินต้นในเกณฑ์สูง แต่อาจได้รับผลกระทบจากการเปลี่ยนแปลงทางธุรกิจ เศรษฐกิจ และสิ่งแวดล้อมอื่น ๆ มากกว่าอันดับเครดิตที่อยู่ในระดับสูงกว่า
BBB	มีความเสี่ยงในระดับปานกลาง ผู้ออกตราสารหนี้มีความสามารถในการชำระดอกเบี้ยและคืนเงินต้นในเกณฑ์ที่เพียงพอ แต่มีความอ่อนไหวต่อการเปลี่ยนแปลงทางธุรกิจ เศรษฐกิจ และสิ่งแวดล้อมอื่น ๆ มากกว่า และอาจมีความสามารถในการชำระหนี้อ่อนแอลงเมื่อเทียบกับอันดับเครดิตที่อยู่ในระดับสูงกว่า
BB	มีความเสี่ยงในระดับสูง ผู้ออกตราสารหนี้มีความสามารถในการชำระดอกเบี้ยและคืนเงินต้นในเกณฑ์ต่ำกว่าระดับปานกลาง และจะได้รับผลกระทบจากการเปลี่ยนแปลงทางธุรกิจ เศรษฐกิจ และสิ่งแวดล้อมอื่น ๆ ค่อนข้างชัดเจน ซึ่งอาจส่งให้ความสามารถในการชำระหนี้อยู่ในเกณฑ์ที่ไม่เพียงพอ

- B มีความเสี่ยงในระดับสูงมาก ผู้ออกตราสารหนี้มีความสามารถในการชำระดอกเบี้ยและคืนเงินต้นในเกณฑ์ต่ำ และอาจจะหมดความสามารถหรือความตั้งใจในการชำระหนี้ได้ตามการเปลี่ยนแปลงของสถานการณ์ทางธุรกิจ เศรษฐกิจ และสิ่งแวดล้อมอื่น ๆ
- C มีความเสี่ยงในการผิดนัดชำระหนี้สูงที่สุด ผู้ออกตราสารหนี้ไม่มีความสามารถในการชำระดอกเบี้ยและคืนเงินต้นตามกำหนดอย่างชัดเจน โดยต้องอาศัยเงื่อนไขที่เอื้ออำนวยทางธุรกิจ เศรษฐกิจ และสิ่งแวดล้อมอื่น ๆ อย่างมากจึงจะมีความสามารถในการชำระหนี้ได้
- D เป็นระดับที่อยู่ในสถานะผิดนัดชำระหนี้ โดยผู้ออกตราสารหนี้ไม่สามารถชำระดอกเบี้ยและคืนเงินต้นได้ตามกำหนด
อันดับเครดิตจาก AA ถึง C อาจมีเครื่องหมายบวก (+) หรือลบ (-) ต่อท้ายเพื่อจำแนกความแตกต่างของคุณภาพของอันดับเครดิตภายในระดับเดียวกัน

คำอธิบายการจัดอันดับเครดิตตราสารหนี้ระยะสั้นมีอายุต่ำกว่า 1 ปี

- T1 ผู้ออกตราสารหนี้มีสถานะทั้งทางด้านการตลาดและการเงินที่แข็งแกร่งในระดับดีมาก และนักลงทุนจะได้รับความคุ้มครองจากการผิดนัดชำระหนี้ที่ต่ำกว่าอันดับเครดิตในระดับอื่น ผู้ออกตราสารหนี้ได้รับอันดับเครดิตในระดับดังกล่าวซึ่งมีเครื่องหมาย “+” ด้วยจะได้รับความคุ้มครองด้านการผิดนัดชำระหนี้ที่สูงยิ่งขึ้น
- T2 ผู้ออกตราสารหนี้มีสถานะทั้งทางด้านการตลาดและการเงินที่แข็งแกร่งในระดับดี และมีความสามารถในการชำระหนี้ระยะสั้นในระดับที่น่าพอใจ
- T3 ผู้ออกตราสารหนี้มีความสามารถในการชำระหนี้ระยะสั้นในระดับที่ยอมรับได้
- T4 ผู้ออกตราสารหนี้มีความสามารถในการชำระหนี้ระยะสั้นที่ค่อนข้างอ่อนแอ

อันดับเครดิตทุกประเภทที่จัดโดย TRIS Rating เป็นอันดับเครดิตตราสารหนี้ในสกุลเงินบาท ซึ่งสะท้อนความสามารถในการชำระหนี้ของผู้ออกตราสารโดยไม่รวมความเสี่ยงในการเปลี่ยนแปลงการชำระหนี้จากสกุลเงินบาทเป็นสกุลเงินตราต่างประเทศ

นอกจากนี้ TRIS Rating ยังกำหนด “แนวโน้มอันดับเครดิต” (Rating Outlook) เพื่อสะท้อนความเป็นไปได้ของการเปลี่ยนแปลงอันดับเครดิตของผู้ออกตราสารในระยะปานกลางหรือระยะยาว โดย TRIS Rating จะพิจารณาถึงโอกาสที่จะเกิดการเปลี่ยนแปลงของภาวะอุตสาหกรรมและสภาพแวดล้อมทางธุรกิจในอนาคตของผู้ออกตราสารที่อาจกระทบต่อความสามารถในการชำระหนี้ ทั้งนี้ แนวโน้มอันดับเครดิตที่ออกให้แก่หน่วยงานหนึ่ง ๆ จะเทียบเท่ากับความสามารถในการชำระหนี้ของหน่วยงานนั้น ๆ แนวโน้มอันดับเครดิตแบ่งออกเป็น 4 ระดับ ได้แก่

- Positive หมายถึง อันดับเครดิตอาจปรับขึ้น
- Stable หมายถึง อันดับเครดิตอาจไม่เปลี่ยนแปลง
- Negative หมายถึง อันดับเครดิตอาจปรับลดลง
- Developing หมายถึง อันดับเครดิตอาจปรับขึ้น ปรับลดลง หรือไม่เปลี่ยนแปลง

สถาบันการจัดอันดับความน่าเชื่อถือ Fitch Rating

คำอธิบายการจัดอันดับความน่าเชื่อถือระยะยาว สำหรับประเทศไทย

AAA(th) แสดงถึงระดับความน่าเชื่อถือขั้นสูงสุดของอันดับความน่าเชื่อถือภายในประเทศไทย ซึ่งกำหนดโดย Fitch โดยอันดับความน่าเชื่อถือนี้จะมอบให้กับอันดับความน่าเชื่อถือที่มีความเสี่ยง “น้อยที่สุด” เมื่อเปรียบเทียบกับผู้ออกตราสารหรือตราสารอื่นในประเทศไทย และโดยปกติแล้วจะกำหนดให้แก่ตราสารทางการเงินที่ออกหรือค้ำประกันโดยรัฐบาล

- AA(tha) แสดงถึงระดับความน่าเชื่อถือขั้นสูงมากเปรียบเทียบกับผู้ออกตราสารหรือตราสารอื่นในประเทศไทย โดยระดับความน่าเชื่อถือของตราสารทางการเงินขั้นนี้ต่างจากผู้ออกตราสารหรือตราสารอื่นที่ได้รับการจัดอันดับความน่าเชื่อถือขั้นสูงสุดของประเทศไทยเพียงเล็กน้อย
- BBB (tha) แสดงถึงระดับความน่าเชื่อถือขั้นปานกลางเมื่อเปรียบเทียบกับผู้ออกตราสารหรือตราสารอื่นในประเทศไทย อย่างไรก็ตาม ความเป็นไปได้มากกว่าการเปลี่ยนแปลงของสถานการณ์หรือสภาพทางเศรษฐกิจจะมีผลกระทบต่อความสามารถในการชำระหนี้ได้ตรงตามกำหนดเวลาของตราสารทางการเงินเหล่านี้มากกว่าตราสารหนี้อื่นที่ได้รับการจัดอันดับความน่าเชื่อถือในประเภทที่สูงกว่า
- BB (tha) แสดงถึงระดับความน่าเชื่อถือค่อนข้างต่ำเมื่อเปรียบเทียบกับผู้ออกตราสารหรือตราสารอื่นในประเทศไทย การชำระหนี้ตามเงื่อนไขของตราสารเหล่านี้ภายในประเทศนั้น ๆ มีความไม่แน่นอนในระดับหนึ่งและความสามารถในการชำระหนี้ขึ้นตามกำหนดเวลาจะมีความไม่แน่นอนมากขึ้นตามการเปลี่ยนแปลงของเศรษฐกิจในทางลบ
- B (tha) แสดงถึงระดับความน่าเชื่อถือขั้นต่ำอย่างมีนัยสำคัญเมื่อเปรียบเทียบกับผู้ออกตราสารหรือตราสารอื่นในประเทศไทย การปฏิบัติตามเงื่อนไขของตราสารหนี้และข้อผูกพันทางการเงินยังคงเป็นไปได้ในปัจจุบัน แต่ความมั่นคงยังจำกัดอยู่ในระดับหนึ่งเท่านั้น และความสามารถในการชำระหนี้ขึ้นตามกำหนดเวลาอย่างต่อเนื่องนั้นไม่แน่นอน ขึ้นอยู่กับสถานะที่เอื้อต่อการดำเนินธุรกิจและสภาพทางเศรษฐกิจ
- CCC(tha), CC(tha), C(tha) แสดงถึงระดับความน่าเชื่อถือขั้นต่ำมากเมื่อเปรียบเทียบกับผู้ออกตราสารหรือตราสารอื่นในประเทศไทย ความสามารถในการปฏิบัติตามข้อผูกพันทางการเงินขึ้นอยู่กับสถานะที่เอื้อต่อการดำเนินธุรกิจและการพัฒนาทางเศรษฐกิจเพียงอย่างเดียว
- D(tha) อันดับความน่าเชื่อถือเหล่านี้ จะถูกกำหนดให้สำหรับองค์กรหรือตราสารหนี้ซึ่งกำลังอยู่ในภาวะผิมนัดชำระหนี้ในปัจจุบัน

คำอธิบายการจัดอันดับความน่าเชื่อถือระยะสั้น สำหรับประเทศไทย

- F1 (tha) แสดงถึงระดับความสามารถขั้นสูงสุดในการชำระหนี้ตามเงื่อนไขของตราสารตรงตามกำหนดเมื่อเปรียบเทียบกับผู้ออกตราสารหรือตราสารอื่น ๆ ในประเทศไทย ภายใต้อันดับความน่าเชื่อถือนี้จะมอบให้สำหรับอันดับความน่าเชื่อถือที่มีความเสี่ยง “น้อยที่สุด” เมื่อเปรียบเทียบกับผู้ออกตราสารอื่นในประเทศเดียวกันและโดยปกติแล้วจะกำหนดให้กับตราสารทางการเงินที่ออกหรือค้ำประกันโดยรัฐบาล ในกรณีที่มิระดับความน่าเชื่อถือสูงเป็นพิเศษจะมีสัญลักษณ์ “+” แสดงไว้เพิ่มเติมจากอันดับความน่าเชื่อถือที่กำหนด
- F2 (tha) แสดงถึงระดับความสามารถในการชำระหนี้ตามเงื่อนไขทางการเงินของตราสารตามกำหนดเวลาในระดับที่น่าพอใจเมื่อเปรียบเทียบกับผู้ออกตราสารหรือตราสารอื่น ๆ ในประเทศไทย อย่างไรก็ตาม ระดับความน่าเชื่อถือดังกล่าวยังไม่อาจเทียบเท่ากับกรณีที่ได้รับการจัดอันดับความน่าเชื่อถือที่สูงกว่า
- F3 (tha) แสดงถึงระดับความสามารถในการชำระหนี้ตามเงื่อนไขทางการเงินของตราสารตามกำหนดเวลาในระดับปานกลางเมื่อเปรียบเทียบกับผู้ออกตราสารหรือตราสารอื่น ๆ ในประเทศไทย ความสามารถในการชำระหนี้ดังกล่าวจะมีความไม่แน่นอนมากขึ้นไปตามการเปลี่ยนแปลงในทางลบในระยะสั้นมากกว่าตราสารที่ได้รับการจัดอันดับความน่าเชื่อถือที่สูงกว่า
- B (tha) แสดงถึงระดับความสามารถในการชำระหนี้ตามเงื่อนไขทางการเงินของตราสารตามกำหนดเวลาที่ไม่แน่นอนเมื่อเปรียบเทียบกับผู้ออกตราสารหรือตราสารอื่น ๆ ในประเทศไทย ความสามารถในการชำระหนี้ดังกล่าวจะไม่แน่นอนมากขึ้นตามการเปลี่ยนแปลงทางเศรษฐกิจและการเงินในทางลบระยะสั้น
- C (tha) แสดงถึงระดับความสามารถในการชำระหนี้ตามเงื่อนไขทางการเงินของตราสารตามกำหนดเวลาที่ไม่แน่นอนสูงเมื่อเปรียบเทียบกับผู้ออกตราสารหรือตราสารอื่น ๆ ในประเทศไทย ความสามารถในการปฏิบัติตามข้อผูกพันทางการเงินขึ้นอยู่กับสถานะที่เอื้อต่อการดำเนินธุรกิจและสภาพการณ์ทางเศรษฐกิจเท่านั้น
- D (tha) แสดงถึงการผิมนัดชำระหนี้ที่ได้เกิดขึ้นแล้วหรือกำลังจะเกิดขึ้น

หมายเหตุประกอบการจัดอันดับความน่าเชื่อถือในระยะยาว ในระยะสั้น สำหรับประเทศไทย

เครื่องบ่งชี้พิเศษสำหรับประเทศไทย “tha” จะถูกระบุไว้ต่อจากอันดับความน่าเชื่อถือทุกระดับ เพื่อแยกความแตกต่างออกจากการจัดอันดับความน่าเชื่อถือระดับสากล เครื่องหมาย “ + ” หรือ “ - ” อาจจะถูกระบุไว้เพิ่มเติมต่อจากอันดับความน่าเชื่อถือสำหรับประเทศหนึ่ง ๆ เพื่อแสดงถึงสถานะย่อยโดยเปรียบเทียบกับกันภายในอันดับความน่าเชื่อถือชั้นหลัก ทั้งนี้ จะไม่มีการระบุสัญลักษณ์ต่อท้ายดังกล่าว สำหรับอันดับความน่าเชื่อถือระดับ “AAA (tha)” หรืออันดับที่ต่ำกว่า “CCC (tha)”

สำหรับอันดับความน่าเชื่อถือในระยะยาวและจะไม่มีการระบุสัญลักษณ์ต่อท้ายดังกล่าวสำหรับอันดับความน่าเชื่อถือในระยะสั้น นอกเหนือจาก “F1 (tha)”

สัญญาณการปรับอันดับความน่าเชื่อถือ (Rating Watch) : สัญญาณการปรับอันดับความน่าเชื่อถือจะถูกใช้เพื่อแจ้งให้นักลงทุนทราบว่ามีความเป็นไปได้ที่จะมีการเปลี่ยนแปลงอันดับความน่าเชื่อถือและแจ้งแนวโน้มทิศทางของการเปลี่ยนแปลงดังกล่าว สัญญาณดังกล่าวอาจระบุเป็น “สัญญาณบวก” ซึ่งบ่งชี้แนวโน้มในการปรับอันดับความน่าเชื่อถือให้สูงขึ้น “สัญญาณลบ” จะบ่งชี้แนวโน้มในการปรับอันดับความน่าเชื่อถือให้ต่ำลง หรือ “สัญญาณวิวัฒนาการ” ในกรณีที่อันดับความน่าเชื่อถืออาจจะได้รับการปรับขึ้น ปรับลง หรือคงที่ โดยปกติสัญญาณการปรับอันดับความน่าเชื่อถือนักจะถูกระบุไว้สำหรับช่วงระยะเวลาสั้น ๆ

**รายงานสรุปเงินลงทุนในตราสารแห่งหนึ่ง เงินฝาก หรือตราสารกึ่งหนี้กึ่งทุน
มูลค่า ณ วันที่ 31 ธันวาคม 2567**

กลุ่มของตราสารการลงทุน	มูลค่าตามราคาตลาด	%NAV
(ก) ตราสารภาครัฐไทย/ตราสารภาครัฐต่างประเทศ	-	-
(ข) ตราสารที่ธนาคารที่มีกฎหมายเฉพาะจัดตั้งขึ้น ธนาคารพาณิชย์ หรือบริษัทเงินทุนเป็นผู้ออก/ส่งจ่าย/รับอาวัล/ค้ำประกัน	90,738,516.44	7.11
(ค) ตราสารที่มีอันดับความน่าเชื่อถืออยู่ในอันดับที่สามารถลงทุนได้ (Investment grade)	-	-
(ง) ตราสารที่มีอันดับความน่าเชื่อถืออยู่ในอันดับต่ำกว่าอันดับที่สามารถลงทุนได้ (Non-Investment grade) หรือไม่มี Rating	-	-

สัดส่วนเงินลงทุนขั้นสูงต่อมูลค่าทรัพย์สินสุทธิของกองทุนสำหรับกลุ่มตราสารตาม (ง) เท่ากับ 15% NAV

รายงานการลงทุนที่ไม่เป็นไปตามนโยบายการลงทุน
รอบ 6 เดือนระหว่างวันที่ 1 กรกฎาคม 2567 ถึงวันที่ 31 ธันวาคม 2567

วันที่	รายละเอียด	การดำเนินการแก้ไข
	การลงทุนเป็นไปตามนโยบายการลงทุน	

การใช้สิทธิออกเสียงในที่ประชุมผู้ถือหุ้น

ผู้ลงทุนสามารถตรวจสอบแนวทางในการใช้สิทธิออกเสียงและการดำเนินการใช้สิทธิออกเสียงได้ที่ website ของบริษัทจัดการ www.lhfund.co.th

รายงานรายชื่อของบุคคลที่เกี่ยวข้อง ที่มีการทำธุรกรรมกับกองทุนรวม

กองทุนรวมมีการทำธุรกรรมกับบุคคลที่เกี่ยวข้องในรอบระยะเวลาตั้งแต่วันที่ 1 กรกฎาคม 2567 ถึงวันที่ 31 ธันวาคม 2567 ตามรายชื่อ ดังนี้

- ไม่มี -

หมายเหตุ : ผู้ลงทุนสามารถตรวจสอบการทำธุรกรรมกับบุคคลที่เกี่ยวข้องกับกองทุนรวม ได้ที่บริษัทจัดการโดยตรง หรือที่ website ของบริษัทหลักทรัพย์จัดการกองทุน แลนด์ แอนด์ เฮาส์ จำกัด www.lhfund.co.th และสำนักงานคณะกรรมการ ก.ล.ต. www.sec.or.th

การรับผลประโยชน์ตอบแทนเนื่องจากการใช้บริการบุคคลอื่นๆ (Soft Commission)

จำนวน	บริษัทที่ให้ผลประโยชน์	ข่าวสาร, บทวิเคราะห์	จัดเยี่ยมชมบริษัท	สัมมนา	เหตุผลในการรับผลประโยชน์
	-ไม่มี-				

อัตราส่วนหมุนเวียนการลงทุนของกองทุน (Portfolio Turnover Ratio: PTR)

มูลค่า ณ วันที่ 31 ธันวาคม 2567

ชื่อกองทุน	PTR
กองทุนเปิด แอล เอช โกลบอล อีควิตี้	0.1587

ค่าใช้จ่ายที่เรียกเก็บจากกองทุนรวม
สำหรับรอบระยะเวลาตั้งแต่วันที่ 1 กรกฎาคม 2567 ถึงวันที่ 31 ธันวาคม 2567

ค่าใช้จ่ายที่เรียกเก็บจากกองทุนรวม

รายการที่เรียกเก็บ	ร้อยละของมูลค่าทรัพย์สินสุทธิ		
	ตามโครงการ	(หน่วย : พันบาท)	เรียกเก็บจริง
1. ค่าธรรมเนียมและค่าใช้จ่ายรวมทั้งหมดที่ประมาณการได้			
● ค่าธรรมเนียมการจัดการ (Management Fee)	ไม่เกินร้อยละ 2.500	11,748.69	0.90503
● ค่าธรรมเนียมผู้ดูแลผลประโยชน์ (Trustee Fee)	ไม่เกินร้อยละ 0.100	209.52	0.01614
● ค่าธรรมเนียมนายทะเบียน (Registrar Fee)	ไม่เกินร้อยละ 0.500	3,263.53	0.25140
● ค่าที่ปรึกษาการลงทุน (Advisory Fee)	ไม่มี	ไม่มี	ไม่มี
● ค่าใช้จ่ายอื่นๆ :-	ไม่เกินร้อยละ 1.900	45.26	0.00348
- ค่าโฆษณาประชาสัมพันธ์	ไม่เกินร้อยละ 0.535	ไม่มี	ไม่มี
- ค่าสอบบัญชี (Audit Fee)	จ่ายตามจริง	32.77	0.00252
- ค่าจัดตั้งและจดทะเบียนกองทุน (Setup and Registered Fund)	จ่ายตามจริง	0.00	0.00000
- ค่าใช้จ่ายในการจัดทำ จัดพิมพ์รายงานถึงผู้ถือหุ้น	จ่ายตามจริง	0.00	0.00000
- ค่าใช้จ่ายอื่นๆ ในการดำเนินโครงการ (Others Operating Expense)	จ่ายตามจริง	12.49	0.00096
2. ค่าธรรมเนียมและค่าใช้จ่ายรวมทั้งหมดที่ประมาณการไม่ได้			
- ไม่มี	จ่ายตามจริง	ไม่มี	ไม่มี
รวมค่าใช้จ่ายทั้งหมด	ไม่เกินร้อยละ 5.000	15,267.00	1.17605
ค่าใช้จ่ายในการซื้อขายหลักทรัพย์	จ่ายตามจริง	502.83	0.03873

หมายเหตุ :

- 1) ค่าธรรมเนียมและค่าใช้จ่ายต่าง ๆ รวมภาษีมูลค่าเพิ่ม หรือภาษีธุรกิจเฉพาะ หรือภาษีอื่นใด (ถ้ามี) แต่ยังไม่รวมค่า นายหน้าซื้อขาย หลักทรัพย์และค่าธรรมเนียมต่าง ๆ ที่เกิดขึ้นจากการซื้อขายหลักทรัพย์
- 2) ค่าธรรมเนียมค่าใช้จ่ายที่เรียกเก็บจากกองทุนรวม เมื่อรวมกันทั้งหมดแล้วต้องไม่เกินอัตราร้อยละ 5.00 ต่อปี ของมูลค่าทรัพย์สินสุทธิของกองทุนรวม

งบแสดงฐานะการเงิน
ณ วันที่ 31 ธันวาคม 2567

	(หน่วย : บาท)
	ยังไม่ได้ตรวจสอบ
สินทรัพย์	
เงินลงทุนตามมูลค่ายุติธรรม	1,236,199,518.77
เงินฝากธนาคาร	91,049,327.93
ลูกหนี้จากเงินปันผลและดอกเบี้ย	5,671.85
รวมสินทรัพย์	1,327,254,518.55
หนี้สิน	
ค่าใช้จ่ายค้างจ่าย	2,683,970.11
เจ้าหนี้จากการรับซื้อคืนหน่วยลงทุน	2,183,193.66
เจ้าหนี้สัญญาซื้อขายเงินตราสารต่างประเทศล่วงหน้าสุทธิ	45,521,778.10
หนี้สินอื่น	146,021.09
รวมหนี้สิน	50,534,962.96
สินทรัพย์สุทธิ	1,276,719,555.59
สินทรัพย์สุทธิ :	
ทุนที่ได้รับจากผู้ถือหน่วยลงทุน	930,287,087.14
กำไร(ขาดทุน)สะสม	
บัญชีปรับสมดุล	340,787,242.67
กำไร(ขาดทุน)สะสมจากการดำเนินงาน	5,645,225.78
สินทรัพย์สุทธิ	1,276,719,555.59
ประเภทผู้ถือหน่วยลงทุน	
สินทรัพย์สุทธิต่อหน่วยที่คำนวณแยกตามประเภทผู้ถือหน่วยลงทุน มีดังนี้	
ชนิดสะสมมูลค่า	14.7166
ชนิดจ่ายเงินปันผล	11.2660
ชนิดขายคืนหน่วยลงทุนอัตโนมัติ	14.7136
ชนิดช่องทางอิเล็กทรอนิกส์	13.4727
ชนิดเพื่อการออมและสะสมมูลค่า	13.8590
ชนิดเพื่อการออมและจ่ายเงินปันผล	13.8911
จำนวนหน่วยลงทุนที่จำหน่ายแล้วทั้งหมด ณ วันสิ้นงวด (หน่วย) แยกตามประเภทผู้ถือหน่วยลงทุน มีดังนี้	
ชนิดสะสมมูลค่า	63,058,907.3748
ชนิดจ่ายเงินปันผล	25,574,636.8663
ชนิดขายคืนหน่วยลงทุนอัตโนมัติ	255,819.4677
ชนิดช่องทางอิเล็กทรอนิกส์	1,535,945.8994
ชนิดเพื่อการออมและสะสมมูลค่า	1,242,455.2529
ชนิดเพื่อการออมและจ่ายเงินปันผล	1,360,943.8377
	93,028,708.6988

งบประกอบรายละเอียดเงินลงทุน
ณ วันที่ 31 ธันวาคม 2567

ชื่อหลักทรัพย์	ชื่อย่อ	จำนวนหน่วย / มูลค่าที่ตราไว้	มูลค่ายุติธรรม (บาท)	อัตราส่วนของ มูลค่ายุติธรรม (%)	อัตราดอกเบี้ย	วันครบกำหนด
----------------	---------	---------------------------------	----------------------	---------------------------------------	---------------	-------------

หลักทรัพย์จดทะเบียน

หน่วยลงทุน						
GMO Quality Investment Fund	GMOQIDQ ID	298,616.0000	1,236,199,518.77	100.00	-	
รวมหน่วยลงทุน			1,236,199,518.77	100.00		
รวมหลักทรัพย์จดทะเบียน			1,236,199,518.77	100.00		

งบกำไรขาดทุนเบ็ดเสร็จ
สำหรับรอบระยะเวลาตั้งแต่วันที่ 1 กรกฎาคม 2567 ถึงวันที่ 31 ธันวาคม 2567

	(หน่วย : บาท)
	ยังไม่ได้ตรวจสอบ
รายได้จากการลงทุน	
รายได้จากดอกเบี้ย	105,180.66
รวมรายได้	105,180.66
ค่าใช้จ่าย	
ค่าธรรมเนียมการจัดการ	11,748,694.63
ค่าธรรมเนียมผู้ดูแลผลประโยชน์	209,518.60
ค่าธรรมเนียมนายทะเบียน	3,263,528.18
ค่าสอบบัญชี	32,766.72
ค่าใช้จ่ายอื่นๆ ในการดำเนินโครงการ	531,091.77
รวมค่าใช้จ่าย	15,785,599.90
รายได้จากการลงทุนสุทธิ	(15,680,419.24)
รายได้ (ค่าใช้จ่าย) อื่น	
กำไร(ขาดทุน)สุทธิที่เกิดขึ้นจากอัตราแลกเปลี่ยน	82,270,642.96
กำไร(ขาดทุน)สุทธิที่ยังไม่เกิดขึ้นจากอัตราแลกเปลี่ยน	(71,968,210.44)
กำไร(ขาดทุน)สุทธิที่ยังไม่เกิดขึ้นจากสัญญาป้องกันความเสี่ยง	(42,374,566.15)
รวมรายได้(ค่าใช้จ่าย)อื่น	(32,072,133.63)
รายการกำไร(ขาดทุน)สุทธิจากเงินลงทุน	
กำไร(ขาดทุน)สุทธิที่เกิดขึ้นทั้งสิ้น	17,511,969.40
กำไร(ขาดทุน)สุทธิที่ยังไม่เกิดขึ้นทั้งสิ้น	20,027,591.65
รวมกำไร(ขาดทุน)จากเงินลงทุนที่เกิดขึ้นและยังไม่มีเกิดขึ้น	37,539,561.05
รวมกำไร(ขาดทุน)จากเงินลงทุน	5,467,427.42
การเพิ่มขึ้น(ลดลง)ในสินทรัพย์สุทธิจากการดำเนินงาน	(10,212,991.82)
การเพิ่มขึ้นในสินทรัพย์สุทธิจากการดำเนินงานแยกตามประเภทผู้ถือหุ้นหน่วยลงทุน มีดังนี้	
ชนิดสะสมมูลค่า	(7,674,361.96)
ชนิดจ่ายเงินปันผล	(2,114,767.69)
ชนิดขายคืนหน่วยลงทุนอัตโนมัติ	48,280.27
ชนิดช่องทางอิเล็กทรอนิกส์	(165,521.70)
ชนิดเพื่อการออมและสะสมมูลค่า	(148,113.39)
ชนิดเพื่อการออมและจ่ายเงินปันผล	(158,507.35)
	(10,212,991.82)