

รายงาน 6 เดือน

กองทุนเปิด แอล เอช โกลบอล บล็อกเชน

สำหรับรอบระยะเวลาตั้งแต่วันที่ 1 มิถุนายน 2568 ถึงวันที่ 30 พฤศจิกายน 2568

กองทุนเปิด แอล เอช โกลบอล บล็อกเชน (LHGBLOCK)

ประเภทโครงการ : กองทุนรวมตราสารทุน / กองทุนรวมหน่วยลงทุนประเภท Fund of Funds / กองทุนรวมที่เน้นลงทุนแบบมีความเสี่ยงต่างประเทศ (FIF) / กองทุนมีการลงทุนในกองทุนรวมอื่นภายใต้ บลจ. เดียวกัน (Cross Investing Fund)

นโยบายการลงทุน : กองทุนมีนโยบายที่จะลงทุนในหรือมีไว้ซึ่งหน่วยลงทุนของกองทุนรวมต่างประเทศ อาทิ หน่วย CIS และ/หรือ กองทุนรวมอิตีเอฟต่างประเทศที่มีนโยบายการลงทุนในตราสารทุน (กองทุนปลายทาง) โดยมี net exposure ในตราสารทุนโดยเฉลี่ยในรอบปีบัญชีไม่น้อยกว่าร้อยละ 80 ของมูลค่าทรัพย์สินสุทธิของกองทุนรวม โดยจะลงทุนในกองทุนตั้งแต่ 2 กองทุนขึ้นไป โดยเฉลี่ยในรอบปีบัญชีไม่น้อยกว่าร้อยละ 80 ของมูลค่าทรัพย์สินสุทธิของกองทุนรวม ซึ่งกองทุนปลายทางดังกล่าวมีนโยบายลงทุนในตราสารทุนของบริษัทสินทรัพย์ดิจิทัล (Digital Assets Companies) และ/หรือบริษัทที่ดำเนินธุรกิจและ/หรือมีความเกี่ยวข้องกับระบบสินทรัพย์ดิจิทัล และ/หรือเทคโนโลยี blockchain เพื่อลดต้นทุนและเพิ่มประสิทธิภาพการทำงาน หรือได้รับประโยชน์จากเทคโนโลยี blockchain ทั้งนี้ กองทุนจะลงทุนในกองทุนปลายทางกองทุนใดกองทุนหนึ่งโดยเฉลี่ยในรอบปีบัญชีไม่เกินร้อยละ 79 ของมูลค่าทรัพย์สินสุทธิของกองทุน ทั้งนี้ กองทุนจะลงทุนในต่างประเทศซึ่งจะส่งผลให้มี net exposure ที่เกี่ยวข้องกับความเสี่ยงต่างประเทศโดยเฉลี่ยในรอบปีบัญชีไม่น้อยกว่าร้อยละ 80 ของมูลค่าทรัพย์สินสุทธิของกองทุนหรือตามอัตราส่วนที่สำนักงานคณะกรรมการ ก.ล.ต. ประกาศกำหนด ซึ่งสัดส่วนการลงทุนในกองทุนรวมต่างประเทศ และ/หรือกองทุนรวมอิตีเอฟต่างประเทศดังกล่าวจะขึ้นอยู่กับดุลยพินิจของผู้จัดการกองทุน กล่าวคือ ผู้จัดการกองทุนสามารถปรับสัดส่วนการลงทุนเพื่อให้สอดคล้อง หรือเป็นไปตามสภาวะการลงทุน และ/หรือการคาดการณ์สภาวะการลงทุนในแต่ละขณะได้

สำหรับเงินลงทุนส่วนที่เหลือกองทุนไทยจะพิจารณาลงทุนทั้งในและต่างประเทศ ในตราสารหนี้ที่มีลักษณะคล้ายเงินฝาก เงินฝาก ตราสารหนี้ ตราสารทุน ตราสารกึ่งหนี้กึ่งทุน ใบสำคัญแสดงสิทธิ รวมถึงหลักทรัพย์ และ/หรือทรัพย์สินอื่นหรือการหาผลตอบแทนโดยวิธีอื่นตามที่ระบุไว้ในโครงการ และ/หรือตามที่คณะกรรมการ ก.ล.ต. หรือ สำนักงานคณะกรรมการ ก.ล.ต. ประกาศกำหนดหรือให้ความเห็นชอบ

กองทุนอาจพิจารณาลงทุนในสัญญาซื้อขายล่วงหน้า (Derivatives) เพื่อป้องกันความเสี่ยง (Hedging) จากอัตราแลกเปลี่ยน (Foreign Exchange Rate Risk) ตามดุลยพินิจของผู้จัดการกองทุน ซึ่งจะพิจารณาจากสภาวะของตลาดการเงินในขณะนั้น และปัจจัยอื่นที่เกี่ยวข้อง เช่น ปัจจัยทางเศรษฐกิจ การเมือง การเงินและการคลัง เป็นต้น เพื่อคาดการณ์ทิศทางแนวโน้มของค่าเงินในกรณีที่คาดการณ์ว่าค่าเงินดอลลาร์สหรัฐ (USD) มีแนวโน้มอ่อนค่าลง ผู้จัดการกองทุนอาจพิจารณาลงทุนในสัญญาซื้อขายล่วงหน้า เพื่อป้องกันความเสี่ยงด้านอัตราแลกเปลี่ยนเงินตราต่างประเทศในสัดส่วนที่ค่อนข้างมาก แต่หากในกรณีที่ค่าเงินดอลลาร์สหรัฐ (USD) มีแนวโน้มแข็งค่าขึ้น ผู้จัดการกองทุนอาจพิจารณาไม่ลงทุนในสัญญาซื้อขายล่วงหน้าเพื่อป้องกันความเสี่ยงด้านอัตราแลกเปลี่ยนเงินตราต่างประเทศ หรืออาจลงทุนในสัดส่วนน้อย อย่างไรก็ตามหากผู้จัดการกองทุนพิจารณาว่าการป้องกันความเสี่ยงอัตราแลกเปลี่ยนอาจไม่เป็นไปเพื่อประโยชน์ของผู้ถือหน่วยลงทุน หรือทำให้ผู้ถือหน่วยลงทุนเสียประโยชน์ที่อาจได้รับ ผู้จัดการกองทุนอาจไม่ป้องกันความเสี่ยงจากอัตราแลกเปลี่ยนก็ได้ นอกจากนี้การทำธุรกรรมป้องกันความเสี่ยงดังกล่าวอาจมีต้นทุนซึ่งทำให้ผลตอบแทนของกองทุนโดยรวมลดลงจากต้นทุนที่เพิ่มขึ้น



เรียน ท่านผู้ถือหน่วยลงทุน
กองทุนเปิด แอล เอช โกลบอล บล็อกเชน

บริษัทหลักทรัพย์จัดการกองทุน แลนด์ แอนด์ เฮ้าส์ จำกัด ขอนำเสนอ “รายงานสรุปสถานะการลงทุน” เพื่อรายงานผลการดำเนินงานของกองทุนตั้งแต่วันที่ 1 มิถุนายน 2568 ถึงวันที่ 30 พฤศจิกายน 2568 มาเพื่อโปรดทราบ

สรุปสถานะการลงทุนของกองทุน LHGBLOCK ในรอบระยะเวลาตั้งแต่วันที่ 1 มิ.ย. 2568 – วันที่ 30 พ.ย. 2568 ผลการดำเนินงานของกองทุนปรับตัวเพิ่มขึ้น +35%

ปัจจัยสนับสนุน:

- การปรับตัวของความเชื่อมั่นของนักลงทุน: ความเชื่อมั่นของนักลงทุนเริ่มดีขึ้นจากความคาดหวังที่ว่าธนาคารกลางจะผ่อนคลายนโยบายการเงินในระยะถัดไป
- การขยายตัวของเทคโนโลยี Blockchain: การนำเทคโนโลยี Blockchain ไปประยุกต์ใช้ในภาคธุรกิจและภาคการเงิน เช่น ระบบการชำระเงิน โครงสร้างพื้นฐานดิจิทัล และการจัดการข้อมูล
- การสนับสนุนจากรัฐบาล: รัฐบาลทั่วโลกให้การสนับสนุน Digital Asset ซึ่งเป็นปัจจัยสำคัญที่ช่วยสนับสนุนการเติบโตของบริษัทในกลุ่มอุตสาหกรรมนี้ในระยะกลางถึงระยะยาว

ความเสี่ยง:

- ระดับความเสี่ยงสูง: การลงทุนในกองทุน LHGBLOCK ยังคงมีระดับความเสี่ยงสูง ผู้ลงทุนควรพิจารณาการลงทุนในระยะยาวและเข้าใจลักษณะและความเสี่ยงของสินทรัพย์ที่กองทุนเข้าไปลงทุน
- การติดตามสถานะตลาดโลก: ผู้จัดการกองทุนจะติดตามและประเมินพัฒนาการของตลาดโลก รวมถึงแนวโน้มของอุตสาหกรรมเทคโนโลยีดิจิทัลและสินทรัพย์ดิจิทัลอย่างใกล้ชิด เพื่อปรับกลยุทธ์การลงทุนให้เหมาะสมกับสถานการณ์ที่เปลี่ยนแปลงไป

สรุป: กองทุน LHGBLOCK ได้รับประโยชน์จากการขยายตัวของเทคโนโลยี Blockchain และการสนับสนุนจากรัฐบาลทั่วโลก แต่ยังคงมีความเสี่ยงสูง ผู้ลงทุนควรพิจารณาการลงทุนในระยะยาวและมีความเข้าใจในลักษณะการลงทุนในสินทรัพย์ดิจิทัลอย่างถ่องแท้

บริษัทขอขอบพระคุณท่านผู้ถือหน่วยลงทุนเป็นอย่างสูง ที่ได้มอบความไว้วางใจให้บริษัทบริหารเงินลงทุนของท่าน บริษัทยังคงยืนยันในความตั้งใจและทุ่มเทความสามารถเพื่อบริหารเงินของท่านอย่างมีประสิทธิภาพสูงที่สุดต่อไป และหากท่านมีข้อสงสัยประการใด ท่านสามารถติดต่อมาได้ที่บริษัทหลักทรัพย์จัดการกองทุน แลนด์ แอนด์ เฮ้าส์ จำกัด หมายเลขโทรศัพท์ 02-286-3484 หรือที่อีเมล lhfund@lhfund.co.th

ขอแสดงความนับถือ
บริษัทหลักทรัพย์จัดการกองทุน แลนด์ แอนด์ เฮ้าส์ จำกัด

รายชื่อผู้จัดการกองทุน

ผู้จัดการกองทุนรวม

ชื่อ-นามสกุล

คุณพรเพ็ญ ชูสีประเสริฐ

คุณวิริยา โภคไศวรรย์

วันเริ่มบริหารกองทุน

25 มีนาคม 2565

7 พฤษภาคม 2567



รายงานความเห็นของผู้ดูแลผลประโยชน์

เสมอ ผู้ถือหน่วยลงทุน
กองทุนเปิด แอล เอช โกลบอล บล็อกเชน(LHGBLOCK)

ตามที่ธนาคารกรุงไทย จำกัด (มหาชน) ในฐานะผู้ดูแลผลประโยชน์ กองทุนเปิด แอล เอช โกลบอล บล็อกเชน ซึ่งมี บริษัทหลักทรัพย์จัดการกองทุน แลนด์ แอนด์ เฮาส์ จำกัด เป็นผู้จัดการกองทุน ได้ปฏิบัติหน้าที่ดูแลผลประโยชน์ของกองทุนดังกล่าว สำหรับระยะเวลาวันที่ 1 มิถุนายน 2568 ถึงวันที่ 30 พฤศจิกายน 2568 แล้วนั้น

ธนาคารฯ เห็นว่า บริษัทหลักทรัพย์จัดการกองทุน แลนด์ แอนด์ เฮาส์ จำกัด ได้ปฏิบัติหน้าที่ในการจัดการ กองทุนเปิด แอล เอช โกลบอล บล็อกเชน โดยถูกต้องตามที่ควรตามวัตถุประสงค์ที่ได้กำหนดไว้ในโครงการจัดการที่ได้รับอนุมัติจากสำนักงานคณะกรรมการกำกับหลักทรัพย์และตลาดหลักทรัพย์ และภายใต้พระราชบัญญัติหลักทรัพย์และตลาดหลักทรัพย์ พ.ศ. 2535

ขอแสดงความนับถือ
ธนาคารกรุงไทย จำกัด(มหาชน)

(นายณรงค์ฤทธิ์ ประชาศรี)
ผู้ดูแลผลประโยชน์

ตารางเปรียบเทียบผลการดำเนินงาน
 ชนิดสะสมมูลค่า
 ข้อมูล ณ วันที่ 28 พฤศจิกายน 2568

ผลการดำเนินงานและดัชนีชี้วัดย้อนหลัง 5 ปี ปฏิทิน (%ต่อปี)



ผลการดำเนินงานย้อนหลังแบบปีหมุน (1%ต่อปี)

	YTD	3 เดือน	6 เดือน	1 ปี ¹
LHGBLOCK-A	35.64	8.95	35.03	17.00
ดัชนีชี้วัด	34.15	6.11	35.15	19.94
ค่าเฉลี่ยในกลุ่มเดียวกัน	20.04	5.97	21.30	17.72
ความผันผวนกองทุน	51.61	33.47	38.64	55.27
ความผันผวนดัชนีชี้วัด	48.07	23.93	29.47	51.36
	3 ปี ¹	5 ปี ¹	10 ปี ¹	ตั้งแต่จัดตั้ง ¹
LHGBLOCK-A	N/A	N/A	N/A	38.04
ดัชนีชี้วัด	N/A	N/A	N/A	44.39
ค่าเฉลี่ยในกลุ่มเดียวกัน	22.82	4.70	-	N/A
ความผันผวนกองทุน	N/A	N/A	N/A	53.27
ความผันผวนดัชนีชี้วัด	N/A	N/A	N/A	50.75

ชื่อกองทุน	มูลค่าหน่วยลงทุน	มูลค่าทรัพย์สินสุทธิ
LHGBLOCK-A	15,9132	167,720,415.14

ข้อมูล ณ วันที่ 28 พฤศจิกายน 2568

- เอกสารการวัดผลการดำเนินงานของกองทุนรวมฉบับนี้ได้จัดทำขึ้นตามมาตรฐานการวัดผลการดำเนินงานของกองทุนรวมของสมาคมบริษัทจัดการลงทุน
- ผลการดำเนินงานในอดีต/ผลการเปรียบเทียบผลการดำเนินงานที่เกี่ยวข้องกับผลิตภัณฑ์ในตลาดทุน มิได้เป็นสิ่งยืนยันถึงผลการดำเนินงานในอนาคต
- ทำความเข้าใจลักษณะสินค้า เงื่อนไข ผลตอบแทน และความเสี่ยง ก่อนตัดสินใจลงทุน

ตารางเปรียบเทียบผลการดำเนินงาน
 ชนิดเพื่อการออมและสะสมมูลค่า
 ข้อมูล ณ วันที่ 28 พฤศจิกายน 2568

ผลการดำเนินงานและดัชนีชี้วัดย้อนหลัง 5 ปี ปฏิทิน (%ต่อปี)



ผลการดำเนินงานย้อนหลังแบบปีทั้งหมด (%ต่อปี)

	YTD	3 เดือน	6 เดือน	1 ปี ¹
LHGBLOCK-ASSF	35.61	8.95	35.03	16.97
ดัชนีชี้วัด	34.15	6.11	35.15	19.94
ค่าเฉลี่ยในกลุ่มเดียวกัน	20.04	5.97	21.30	17.72
ความผันผวนกองทุน	51.61	33.47	38.64	55.27
ความผันผวนดัชนีชี้วัด	48.07	23.93	29.47	51.36
	3 ปี ¹	5 ปี ¹	10 ปี ¹	ตั้งแต่จัดตั้ง ¹
LHGBLOCK-ASSF	N/A	N/A	N/A	38.02
ดัชนีชี้วัด	N/A	N/A	N/A	44.39
ค่าเฉลี่ยในกลุ่มเดียวกัน	22.82	4.70	-	N/A
ความผันผวนกองทุน	N/A	N/A	N/A	53.27
ความผันผวนดัชนีชี้วัด	N/A	N/A	N/A	50.75

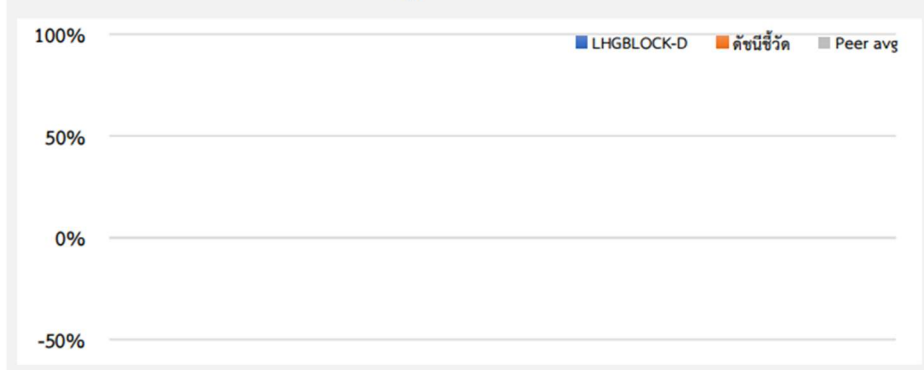
ชื่อกองทุน	มูลค่าหน่วยลงทุน	มูลค่าทรัพย์สินสุทธิ
LHGBLOCK-ASSF	15,9097	2,029,736.15

ข้อมูล ณ วันที่ 28 พฤศจิกายน 2568

- เอกสารการวัดผลการดำเนินงานของกองทุนรวมฉบับนี้ได้จัดทำขึ้นตามมาตรฐานการวัดผลการดำเนินงานของกองทุนรวมของสมาคมบริษัทจัดการลงทุน
- ผลการดำเนินงานในอดีต/ผลการเปรียบเทียบผลการดำเนินงานที่เกี่ยวข้องกับผลิตภัณฑ์ในตลาดทุน มิได้เป็นสิ่งยืนยันถึงผลการดำเนินงานในอนาคต
- ทำความเข้าใจลักษณะสินค้า เงื่อนไข ผลตอบแทน และความเสี่ยง ก่อนตัดสินใจลงทุน

ตารางเปรียบเทียบผลการดำเนินงาน
ชนิดจ่ายเงินปันผล
ข้อมูล ณ วันที่ 28 พฤศจิกายน 2568

ผลการดำเนินงานและดัชนีชี้วัดย้อนหลัง 5 ปี ปฏิทิน (%ต่อปี)



ผลการดำเนินงานย้อนหลังแบบปีกลุ่ม (1%ต่อปี)

	YTD	3 เดือน	6 เดือน	1 ปี ¹
LHGBLOCK-D	35.11	8.99	34.53	16.54
ดัชนีชี้วัด	34.15	6.11	35.15	19.94
ค่าเฉลี่ยในกลุ่มเดียวกัน	20.04	5.97	21.30	17.72
ความผันผวนกองทุน	51.71	33.47	38.78	55.37
ความผันผวนดัชนีชี้วัด	48.07	23.93	29.47	51.36
	3 ปี ¹	5 ปี ¹	10 ปี ¹	ตั้งแต่จัดตั้ง ¹
LHGBLOCK-D	N/A	N/A	N/A	37.66
ดัชนีชี้วัด	N/A	N/A	N/A	44.39
ค่าเฉลี่ยในกลุ่มเดียวกัน	22.82	4.70	-	N/A
ความผันผวนกองทุน	N/A	N/A	N/A	53.34
ความผันผวนดัชนีชี้วัด	N/A	N/A	N/A	50.75

ชื่อกองทุน	มูลค่าหน่วยลงทุน	มูลค่าทรัพย์สินสุทธิ
LHGBLOCK-D	14,3969	20,711,839.32

ข้อมูล ณ วันที่ 28 พฤศจิกายน 2568

- เอกสารการวัดผลการดำเนินงานของกองทุนรวมฉบับนี้ได้จัดทำขึ้นตามมาตรฐานการวัดผลการดำเนินงานของกองทุนรวมของสมาคมบริษัทจัดการลงทุน
- ผลการดำเนินงานในอดีต/ผลการเปรียบเทียบผลการดำเนินงานที่เกี่ยวข้องกับผลิตภัณฑ์ในตลาดทุน มิได้เป็นสิ่งยืนยันถึงผลการดำเนินงานในอนาคต
- ทำความเข้าใจลักษณะสินค้า เงื่อนไข ผลตอบแทน และความเสี่ยง ก่อนตัดสินใจลงทุน

ตารางเปรียบเทียบผลการดำเนินงาน
 ชนิดเพื่อการออมและจ่ายเงินปันผล
 ข้อมูล ณ วันที่ 28 พฤศจิกายน 2568

ผลการดำเนินงานและดัชนีชี้วัดย้อนหลัง 5 ปี ปฏิทิน (%ต่อปี)



ผลการดำเนินงานย้อนหลังแบบปักหมุด (1%ต่อปี)

	YTD	3 เดือน	6 เดือน	1 ปี ¹
LHGBLOCK-DSSF	35.52	9.00	34.92	16.89
ดัชนีชี้วัด	34.15	6.11	35.15	19.94
ค่าเฉลี่ยในกลุ่มเดียวกัน	20.04	5.97	21.30	17.72
ความผันผวนกองทุน	51.60	33.47	38.63	55.26
ความผันผวนดัชนีชี้วัด	48.07	23.93	29.47	51.36
	3 ปี ¹	5 ปี ¹	10 ปี ¹	ตั้งแต่จัดตั้ง ¹
LHGBLOCK-DSSF	N/A	N/A	N/A	37.96
ดัชนีชี้วัด	N/A	N/A	N/A	44.39
ค่าเฉลี่ยในกลุ่มเดียวกัน	22.82	4.70	-	N/A
ความผันผวนกองทุน	N/A	N/A	N/A	53.27
ความผันผวนดัชนีชี้วัด	N/A	N/A	N/A	50.75

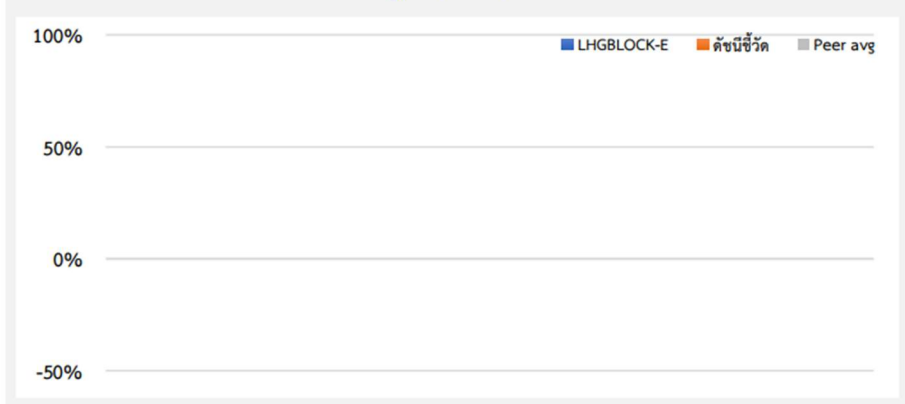
ชื่อกองทุน	มูลค่าหน่วยลงทุน	มูลค่าทรัพย์สินสุทธิ
LHGBLOCK-DSSF	15.0721	1,474,408.35

ข้อมูล ณ วันที่ 28 พฤศจิกายน 2568

- เอกสารการวัดผลการดำเนินงานของกองทุนรวมฉบับนี้ได้จัดทำขึ้นตามมาตรฐานการวัดผลการดำเนินงานของกองทุนรวมของสมาคมบริษัทจัดการลงทุน
- ผลการดำเนินงานในอดีต/ผลการเปรียบเทียบผลการดำเนินงานที่เกี่ยวข้องกับผลิตภัณฑ์ในตลาดทุน มิได้เป็นสิ่งยืนยันถึงผลการดำเนินงานในอนาคต
- ทำความเข้าใจลักษณะสินค้า เงื่อนไข ผลตอบแทน และความเสี่ยง ก่อนตัดสินใจลงทุน

ตารางเปรียบเทียบผลการดำเนินงาน
 ชนิดช่องทางอิเล็กทรอนิกส์
 ข้อมูล ณ วันที่ 28 พฤศจิกายน 2568

ผลการดำเนินงานและดัชนีชี้วัดย้อนหลัง 5 ปี ปฏิทิน (%ต่อปี)



ผลการดำเนินงานย้อนหลังแบบปีกumul (%ต่อปี)

	YTD	3 เดือน	6 เดือน	1 ปี ¹
LHGBLOCK-E	35.67	8.95	35.03	17.02
ดัชนีชี้วัด	34.15	6.11	35.15	19.94
ค่าเฉลี่ยในกลุ่มเดียวกัน	20.04	5.97	21.30	17.72
ความผันผวนกองทุน	51.61	33.47	38.64	55.27
ความผันผวนดัชนีชี้วัด	48.07	23.93	29.47	51.36
	3 ปี ¹	5 ปี ¹	10 ปี ¹	ตั้งแต่จัดตั้ง ¹
LHGBLOCK-E	N/A	N/A	N/A	38.06
ดัชนีชี้วัด	N/A	N/A	N/A	44.39
ค่าเฉลี่ยในกลุ่มเดียวกัน	22.82	4.70	-	N/A
ความผันผวนกองทุน	N/A	N/A	N/A	53.27
ความผันผวนดัชนีชี้วัด	N/A	N/A	N/A	50.75

ชื่อกองทุน	มูลค่าหน่วยลงทุน	มูลค่าทรัพย์สินสุทธิ
LHGBLOCK-E	15,9162	8,076,536.66

ข้อมูล ณ วันที่ 28 พฤศจิกายน 2568

- เอกสารการวัดผลการดำเนินงานของกองทุนรวมฉบับนี้ได้จัดทำขึ้นตามมาตรฐานการวัดผลการดำเนินงานของกองทุนรวมของสมาคมบริษัทจัดการลงทุน
- ผลการดำเนินงานในอดีต/ผลการเปรียบเทียบผลการดำเนินงานที่เกี่ยวข้องกับผลิตภัณฑ์ในตลาดทุน มิได้เป็นสิ่งยืนยันถึงผลการดำเนินงานในอนาคต
- ทำความเข้าใจลักษณะสินค้า เงื่อนไข ผลตอบแทน และความเสี่ยง ก่อนตัดสินใจลงทุน

ข้อมูลกองทุนรวมต่างประเทศที่มีการลงทุนเกินร้อยละ 20 ของมูลค่าทรัพย์สินสุทธิของกองทุนรวม

✓ หน่วยลงทุน CoinShares Bitcoin Mining ETF

ชื่อกองทุน	หน่วยลงทุน CoinShares Bitcoin Mining ETF
วันจัดตั้งกองทุน	7 กุมภาพันธ์ 2022
วัตถุประสงค์ในการลงทุน	มุ่งสร้างผลตอบแทนรวม (Total Return) โดยลงทุนในหุ้นของบริษัทที่มีรายได้หรือกำไรอย่างน้อย 50% มาจากธุรกิจการขุด Bitcoin หรือการให้บริการชิป ฮาร์ดแวร์ ซอฟต์แวร์ และบริการที่เกี่ยวข้องกับอุตสาหกรรมขุด Bitcoin
นโยบายการลงทุน	ลงทุนไม่น้อยกว่า 80% ของทรัพย์สินสุทธิในบริษัทที่เกี่ยวข้องกับ Bitcoin mining ecosystem โดยไม่ลงทุนใน Bitcoin โดยตรง และไม่ลงทุนผ่านอนุพันธ์หรือกองทุน/ทรัสต์ที่ถือ Bitcoin
บริษัทจัดการ	CoinShares Funds LLC (d/b/a CoinShares)
สกุลเงิน	ดอลลาร์สหรัฐ (USD)
วันทำการซื้อขายหน่วยลงทุน	ทุกวันทำการ
อายุกองทุน	ไม่กำหนด
ISIN Code :	US91917A2078
Bloomberg code :	WGMI US
แหล่งข้อมูลกองทุนหลัก	https://etfdb.com/etf/WGMI/

พอร์ตการลงทุน

Top 10 Issuers	(% of Net Assets)
IREN, Ltd.	19.9%
Cipher Mining, Inc.	14.2%
Riot Platforms, Inc.	7.5%
Bitfarms, Ltd.	7.2%
Hive Digital Technologies, Ltd.	4.9%
Bitdeer Technologies Group	4.8%
Cleanspark, Inc.	4.8%
Hut 8 Corp.	4.8%
MARA Holdings, Inc.	4.7%
Core Scientific, Inc.	4.7%

Top Sectors	(% of Net Assets)
Information Technology	93.0%
Financials	2.1%
Consumer Discretionary	1.7%
Cash & Other	3.2%

ผลการดำเนินงาน

CUMULATIVE PERFORMANCE (Initial Investment of \$10,000)



ANNUAL AVERAGE TOTAL RETURN (%)

	1 Year	Since Inception (02/07/2022)
CoinShares Bitcoin Mining ETF NAV	133.72	15.66
S&P 500 TR	17.60	13.30

Visit <https://coinshares.com/us/etf/wgmi/> for more recent performance information.

* The Fund's past performance is not a good predictor of how the Fund will perform in the future. The graph and table do not reflect the deduction of taxes that a shareholder would pay on Fund distributions or redemption of Fund shares.

หมายเหตุ: Annual Shareholder Report ของกองทุน CoinShares Bitcoin Mining ETF as of September 30, 2025

✓ หน่วยลงทุน VanEck Digital Transformation ETF

ชื่อกองทุน	หน่วยลงทุน VanEck Digital Transformation ETF เป็นกองทุนอิตีเอฟ (ETF) จดทะเบียนจัดตั้งในประเทศสหรัฐอเมริกา และจดทะเบียนซื้อขายในตลาดหลักทรัพย์ NASDAQ (The NASDAQ Stock Market LLC) ประเทศสหรัฐอเมริกา
จัดตั้งเมื่อ	4 ธันวาคม 2564
วัตถุประสงค์ในการลงทุน	กองทุน VanEck Digital Transformation ETF มีวัตถุประสงค์ในการลงทุนเน้นลงทุนในหลักทรัพย์ของบริษัทที่มีความเกี่ยวข้องกับระบบ/ธุรกิจสินทรัพย์ดิจิทัล (Digital Transformation) เพื่อให้รับผลตอบแทนของกองทุนก่อนหักค่าใช้จ่ายหรือค่าธรรมเนียมต่าง ๆ ของกองทุนใกล้เคียงกับผลตอบแทนของดัชนี MVIS Global Digital Assets Equity Index มากที่สุด
บริษัทจัดการ	Van Eck Associates Corporation
สกุลเงิน	ดอลลาร์สหรัฐ (USD)
วันทำการซื้อขายหน่วยลงทุน	ทุกวันทำการ
อายุกองทุน	ไม่กำหนด
Management fee	0.50%
Fund Ticker	DAPP
Index Ticker	MVDAPPTR
แหล่งข้อมูลกองทุนหลัก	https://www.vaneck.com/us/en/investments/digital-transformation-etf-dapp/

พอร์ตการลงทุน

Top 10 Holdings

Holding Name	Ticker	% of Net Assets
CIPHER MINING INC	CIFR US	8.06
IREN LTD	IREN US	7.70
APPLIED DIGITAL CORP	APLD US	6.48
COINBASE GLOBAL INC	COIN US	6.25
CLEANSARK INC	CLSK US	6.11
TERAWULF INC	WULF US	5.97
BITMINE IMMERSION TECHNOLOGIES INC	BMNR US	5.92
HUT 8 CORP	HUT US	5.90
BLOCK INC	XYZ US	5.72
RIOT PLATFORMS INC	RIOT US	4.44
Top 10 Total		62.54

These are not recommendations to buy or to sell any security. Securities and holdings may vary.

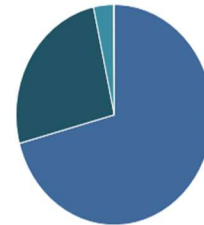
As of November 30, 2025

Top 10 Countries

Country	% of Net Assets
United States	73.73
Australia	7.70
Canada	5.90
United Kingdom	3.37
Japan	3.29
Singapore	2.98
China	2.85
Taiwan Region	0.10
Other/Cash	0.09
Top 10 Total	100.00

Sector Weightings

Sector	% of Net Assets
Information Technology	70.9
Financials	25.8
Consumer Discretionary	3.3
Other/Cash	0.1



ผลการดำเนินงาน

Performance History: Average Annual Total Returns* (%)

Month End as of 11/30/25								LIFE
	1 MO	3 MO	YTD	1 YR	3 YR	5 YR	10 YR	04/12/21
DAPP (NAV)	-19.71	8.49	34.22	7.04	79.91	--	--	-9.79
DAPP (Share Price)	-19.69	8.25	35.07	6.94	79.78	--	--	-9.73
MVDAPPTR (Index)	-19.75	8.55	33.79	6.70	76.75	--	--	-11.61
Performance Differential (NAV - Index)	0.04	-0.06	0.43	0.34	3.16	--	--	1.82

Quarter End as of 09/30/25								LIFE
	1 MO	3 MO	YTD	1 YR	3 YR	5 YR	10 YR	04/12/21
DAPP (NAV)	21.74	31.59	50.61	90.26	65.66	--	--	-7.79
DAPP (Share Price)	21.31	31.42	51.36	91.57	65.83	--	--	-7.76
MVDAPPTR (Index)	21.74	31.72	50.05	89.47	62.18	--	--	-9.73
Performance Differential (NAV - Index)	--	-0.13	0.56	0.79	3.48	--	--	1.94

*Returns less than one year are not annualized.

หมายเหตุ: Fund fact sheet ของกองทุน VanEck Digital Transformation ETF as of November 30, 2025

รายงานสถานะการลงทุน การกู้ยืมเงิน และการก่อภาระผูกพัน
มูลค่า ณ วันที่ 30 พฤศจิกายน 2568

รายละเอียดการลงทุน	มูลค่าตามราคาตลาด	%NAV
หลักทรัพย์หรือทรัพย์สินในประเทศ	9,281,249.13	4.64
เงินฝากธนาคาร	9,281,249.13	4.64
หลักทรัพย์หรือทรัพย์สินในต่างประเทศ	192,275,252.44	96.14
หุ้นสามัญ	192,275,252.44	96.14
สัญญาซื้อขายล่วงหน้า	1,001,048.03	0.50
สัญญาที่อ้างอิงกับอัตราแลกเปลี่ยน	1,001,048.03	0.50
ประเภทรายการค้างรับค้างจ่ายหรือหนี้สินอื่น ๆ	-2,565,235.30	-1.28
มูลค่าทรัพย์สินสุทธิ	199,992,314.30	100

รายละเอียดการลงทุนในหลักทรัพย์
มูลค่า ณ วันที่ 30 พฤศจิกายน 2568

รายละเอียด	อัตราส่วน (%)	จำนวนเงินต้น หรือ จำนวนหุ้น/หน่วย	มูลค่ายุติธรรม (บาท)
เงินฝากธนาคาร			
ธนาคารกรุงไทย จำกัด (มหาชน)	4.64	9,212,931.21	9,281,249.13
รวมเงินฝากธนาคาร	4.64		9,281,249.13
สัญญาซื้อขายล่วงหน้า			
สัญญาที่อ้างอิงกับอัตราแลกเปลี่ยน	0.50	269,342,665.00	1,001,048.03
รวมสัญญาซื้อขายล่วงหน้า	0.50		1,001,048.03
หุ้นสามัญ			
หมวดธุรกิจหลักทรัพย์อื่นๆ			
IVZ COINSHRS GLBL BLOCKCHAIN	8.91	3,300.00	17,820,731.15
CoinShares Bitcoin Mining ETF	43.27	55,500.00	86,533,125.81
VANECK DIGITAL TRANSFORMATION ETF	43.96	140,700.00	87,921,395.48
รวมหุ้นสามัญ	96.14		192,275,252.44
รวมเงินลงทุน	101.28		202,557,549.60
รายการค้างจ่ายหรือหนี้สินอื่น ๆ	-1.28		-2,565,235.30
มูลค่าทรัพย์สินสุทธิ	100		199,992,314.30

รายละเอียดการลงทุนในสัญญาซื้อขายล่วงหน้า

ประเภทสัญญา	คู่สัญญา	วัตถุประสงค์	มูลค่าสัญญา (Notional Amount)	% NAV	วันครบกำหนด	กำไร/ขาดทุน (Net Gain/Loss)
สัญญาที่อ้างอิงกับอัตราแลกเปลี่ยน USD/THB						
สัญญาฟอร์เวิร์ด	BANK OF AYUDHYA PUBLIC COMPANY LIMITED	ป้องกันความเสี่ยง	19,342,800.00	(0.0758)	27 Feb 2026	(151,588.20)
สัญญาฟอร์เวิร์ด	LAND AND HOUSES BANK PUBLIC COMPANY LIMITED	ป้องกันความเสี่ยง	2,389,275.00	0.0001	24 Apr 2026	165.30
สัญญาฟอร์เวิร์ด	LAND AND HOUSES BANK PUBLIC COMPANY LIMITED	ป้องกันความเสี่ยง	10,675,005.00	0.0492	30 Jan 2026	98,443.62
สัญญาฟอร์เวิร์ด	LAND AND HOUSES BANK PUBLIC COMPANY LIMITED	ป้องกันความเสี่ยง	28,992,420.00	(0.1872)	27 Mar 2026	(374,359.96)
สัญญาฟอร์เวิร์ด	LAND AND HOUSES BANK PUBLIC COMPANY LIMITED	ป้องกันความเสี่ยง	45,220,000.00	0.2199	27 Feb 2026	439,838.00
สัญญาฟอร์เวิร์ด	THE SIAM COMMERCIAL BANK PUBLIC COMPANY LIMITED	ป้องกันความเสี่ยง	36,049,536.00	0.0234	28 Aug 2026	46,806.12
สัญญาฟอร์เวิร์ด	THE SIAM COMMERCIAL BANK PUBLIC COMPANY LIMITED	ป้องกันความเสี่ยง	8,064,660.00	(0.0777)	27 Feb 2026	(155,381.43)
สัญญาฟอร์เวิร์ด	THE SIAM COMMERCIAL BANK PUBLIC COMPANY LIMITED	ป้องกันความเสี่ยง	11,183,382.00	0.1176	27 Feb 2026	235,119.13
สัญญาฟอร์เวิร์ด	THE SIAM COMMERCIAL BANK PUBLIC COMPANY LIMITED	ป้องกันความเสี่ยง	4,116,480.00	(0.0069)	30 Jan 2026	(13,890.69)
สัญญาฟอร์เวิร์ด	THE SIAM COMMERCIAL BANK PUBLIC COMPANY LIMITED	ป้องกันความเสี่ยง	38,482,200.00	0.0102	30 Jan 2026	20,425.20
สัญญาฟอร์เวิร์ด	THE SIAM COMMERCIAL BANK PUBLIC COMPANY LIMITED	ป้องกันความเสี่ยง	37,678,200.00	0.3918	30 Jan 2026	783,574.80
สัญญาฟอร์เวิร์ด	THE SIAM COMMERCIAL BANK PUBLIC COMPANY LIMITED	ป้องกันความเสี่ยง	9,323,500.00	0.0143	30 Jan 2026	28,571.09
สัญญาฟอร์เวิร์ด	THE SIAM COMMERCIAL BANK PUBLIC COMPANY LIMITED	ป้องกันความเสี่ยง	14,694,407.00	0.0555	30 Jan 2026	110,984.05
สัญญาฟอร์เวิร์ด	TMBThanachart Bank Public Company Limited	ป้องกันความเสี่ยง	3,130,800.00	(0.0338)	27 Feb 2026	(67,659.00)

รายละเอียดตัวตราสารและอันดับความน่าเชื่อถือ ของตราสารแห่งหนี้ เงินฝาก หรือ ตราสารกึ่งหนี้กึ่งทุน

มูลค่า ณ วันที่ 30 พฤศจิกายน 2568

ประเภท	ผู้ออก	อันดับ ความน่าเชื่อถือ	มูลค่าตาม ราคาตลาด
เงินฝากธนาคาร	ธนาคารกรุงไทย จำกัด (มหาชน)	AA+(FITCH)	9,281,249.13

สถาบันการจัดอันดับความน่าเชื่อถือ TRIS Rating

คำอธิบายการจัดอันดับเครดิตตราสารหนี้ระยะกลางและยาวมีอายุตั้งแต่ 1 ปีขึ้นไป

- AAA อันดับเครดิตสูงสุด มีความเสี่ยงต่ำที่สุด ผู้ออกตราสารหนี้มีความสามารถในการชำระดอกเบี้ยและคืนเงินต้นในเกณฑ์สูงสุด และได้รับผลกระทบน้อยมากจากการเปลี่ยนแปลงทางธุรกิจ เศรษฐกิจ และสิ่งแวดล้อมอื่น ๆ
- AA มีความเสี่ยงต่ำมาก ผู้ออกตราสารหนี้มีความสามารถในการชำระดอกเบี้ยและคืนเงินต้นในเกณฑ์สูงมาก แต่อาจได้รับผลกระทบจากการเปลี่ยนแปลงทางธุรกิจ เศรษฐกิจ และสิ่งแวดล้อมอื่น ๆ มากกว่าอันดับเครดิตที่อยู่ในระดับ AAA

- A มีความเสี่ยงในระดับต่ำ ผู้ออกตราสารหนี้มีความสามารถในการชำระดอกเบี้ยและคืนเงินต้นในเกณฑ์สูง แต่อาจได้รับผลกระทบจากการเปลี่ยนแปลงทางธุรกิจ เศรษฐกิจ และสิ่งแวดล้อมอื่น ๆ มากกว่าอันดับเครดิตที่อยู่ในระดับสูงกว่า
- BBB มีความเสี่ยงในระดับปานกลาง ผู้ออกตราสารหนี้มีความสามารถในการชำระดอกเบี้ยและคืนเงินต้นในเกณฑ์ที่เพียงพอ แต่มีความอ่อนไหวต่อการเปลี่ยนแปลงทางธุรกิจ เศรษฐกิจ และสิ่งแวดล้อมอื่น ๆ มากกว่า และอาจมีความสามารถในการชำระหนี้ที่อ่อนแอลงเมื่อเทียบกับอันดับเครดิตที่อยู่ในระดับสูงกว่า
- BB มีความเสี่ยงในระดับสูง ผู้ออกตราสารหนี้มีความสามารถในการชำระดอกเบี้ยและคืนเงินต้นในเกณฑ์ต่ำกว่าระดับปานกลาง และจะได้รับผลกระทบจากการเปลี่ยนแปลงทางธุรกิจ เศรษฐกิจ และสิ่งแวดล้อมอื่น ๆ ค่อนข้างชัดเจน ซึ่งอาจส่งให้ความสามารถในการชำระหนี้ที่อยู่ในเกณฑ์ที่ไม่เพียงพอ
- B มีความเสี่ยงในระดับสูงมาก ผู้ออกตราสารหนี้มีความสามารถในการชำระดอกเบี้ยและคืนเงินต้นในเกณฑ์ต่ำ และอาจจะหมดความสามารถหรือความตั้งใจในการชำระหนี้ได้ตามการเปลี่ยนแปลงของสถานการณ์ทางธุรกิจ เศรษฐกิจ และสิ่งแวดล้อมอื่น ๆ
- C มีความเสี่ยงในการผิดนัดชำระหนี้สูงที่สุด ผู้ออกตราสารหนี้ไม่มีความสามารถในการชำระดอกเบี้ยและคืนเงินต้นตามกำหนดอย่างชัดเจน โดยต้องอาศัยเงื่อนไขที่เอื้ออำนวยทางธุรกิจ เศรษฐกิจ และสิ่งแวดล้อมอื่น ๆ อย่างมากจึงจะมีความสามารถในการชำระหนี้ได้
- D เป็นระดับที่อยู่ในสถานะผิดนัดชำระหนี้ โดยผู้ออกตราสารหนี้ไม่สามารถชำระดอกเบี้ยและคืนเงินต้นได้ตามกำหนด
- อันดับเครดิตจาก AA ถึง C อาจมีเครื่องหมายบวก (+) หรือลบ (-) ต่อท้ายเพื่อจำแนกความแตกต่างของคุณภาพของอันดับเครดิตภายในระดับเดียวกัน*

คำอธิบายการจัดอันดับเครดิตตราสารหนี้ระยะสั้นมีอายุต่ำกว่า 1 ปี

- T1 ผู้ออกตราสารหนี้มีสถานะทั้งทางด้านการตลาดและการเงินที่แข็งแกร่งในระดับดีมาก และนักลงทุนจะได้รับความคุ้มครองจากการผิดนัดชำระหนี้ที่ต่ำกว่าอันดับเครดิตในระดับอื่น ผู้ออกตราสารหนี้ได้รับอันดับเครดิตในระดับดังกล่าวซึ่งมีเครื่องหมาย “+” ด้วยจะได้รับความคุ้มครองด้านการผิดนัดชำระหนี้ที่สูงยิ่งขึ้น
- T2 ผู้ออกตราสารหนี้มีสถานะทั้งทางด้านการตลาดและการเงินที่แข็งแกร่งในระดับดี และมีความสามารถในการชำระหนี้ระยะสั้นในระดับที่น่าพอใจ
- T3 ผู้ออกตราสารหนี้มีความสามารถในการชำระหนี้ระยะสั้นในระดับที่ยอมรับได้
- T4 ผู้ออกตราสารหนี้มีความสามารถในการชำระหนี้ระยะสั้นที่ค่อนข้างอ่อนแอ

อันดับเครดิตทุกประเภทที่จัดโดย TRIS Rating เป็นอันดับเครดิตตราสารหนี้ในตระกูลเงินบาท ซึ่งสะท้อนความสามารถในการชำระหนี้ของผู้ออกตราสารโดยไม่รวมความเสี่ยงในการเปลี่ยนแปลงการชำระหนี้จากสกุลเงินบาทเป็นสกุลเงินตราต่างประเทศ

นอกจากนี้ TRIS Rating ยังกำหนด “แนวโน้มอันดับเครดิต” (Rating Outlook) เพื่อสะท้อนความเป็นไปได้ของการเปลี่ยนแปลงอันดับเครดิตของผู้ออกตราสารในระยะปานกลางหรือระยะยาว โดย TRIS Rating จะพิจารณาถึงโอกาสที่จะเกิดการเปลี่ยนแปลงของภาวะอุตสาหกรรมและสภาพแวดล้อมทางธุรกิจในอนาคตของผู้ออกตราสารที่อาจกระทบต่อความสามารถในการชำระหนี้ ทั้งนี้ แนวโน้มอันดับเครดิตที่ออกให้แก่หน่วยงานหนึ่ง ๆ จะเทียบเท่ากับความสามารถในการชำระหนี้ของหน่วยงานนั้น ๆ แนวโน้มอันดับเครดิตแบ่งออกเป็น 4 ระดับ ได้แก่

- | | |
|------------|---|
| Positive | หมายถึง อันดับเครดิตอาจปรับขึ้น |
| Stable | หมายถึง อันดับเครดิตอาจไม่เปลี่ยนแปลง |
| Negative | หมายถึง อันดับเครดิตอาจปรับลดลง |
| Developing | หมายถึง อันดับเครดิตอาจปรับขึ้น ปรับลดลง หรือไม่เปลี่ยนแปลง |

สถาบันการจัดอันดับความน่าเชื่อถือ Fitch Rating**คำอธิบายการจัดอันดับความน่าเชื่อถือระยะยาว สำหรับประเทศไทย**

- AAA(tha) แสดงถึงระดับความน่าเชื่อถือขั้นสูงสุดของอันดับความน่าเชื่อถือภายในประเทศไทย ซึ่งกำหนดโดย Fitch โดยอันดับความน่าเชื่อถือนี้จะมอบให้กับอันดับความน่าเชื่อถือที่มีความเสี่ยง “น้อยที่สุด” เมื่อเปรียบเทียบกับผู้ออกตราสารหรือตราสารอื่นในประเทศไทย และโดยปกติแล้วจะกำหนดให้แก่ตราสารทางการเงินที่ออกหรือค้าประกันโดยรัฐบาล
- AA(tha) แสดงถึงระดับความน่าเชื่อถือขั้นสูงมากเปรียบเทียบกับผู้ออกตราสารหรือตราสารอื่นในประเทศไทย โดยระดับความน่าเชื่อถือของตราสารทางการเงินขั้นนี้ต่างจากผู้ออกตราสารหรือตราสารอื่นที่ได้รับการจัดอันดับความน่าเชื่อถือขั้นสูงสุดของประเทศไทยเพียงเล็กน้อย
- BBB (tha) แสดงถึงระดับความน่าเชื่อถือขั้นปานกลางเมื่อเปรียบเทียบกับผู้ออกตราสารหรือตราสารอื่นในประเทศไทย อย่างไรก็ตามมีความเป็นไปได้มากกว่าการเปลี่ยนแปลงของสถานการณ์หรือสภาพทางเศรษฐกิจจะมีผลกระทบต่อความสามารถในการชำระหนี้ได้ตรงตามกำหนดเวลาของตราสารทางการเงินเหล่านี้มากกว่าตราสารหนี้อื่นที่ได้รับการจัดอันดับความน่าเชื่อถือในประเภทที่สูงกว่า
- BB (tha) แสดงถึงระดับความน่าเชื่อถือค่อนข้างต่ำเมื่อเปรียบเทียบกับผู้ออกตราสารหรือตราสารอื่นในประเทศไทย การชำระหนี้ตามเงื่อนไขของตราสารเหล่านี้ภายในประเทศนั้น ๆ มีความไม่แน่นอนในระดับหนึ่งและความสามารถในการชำระหนี้คืนตามกำหนดเวลาจะมีความไม่แน่นอนมากขึ้นตามการเปลี่ยนแปลงของเศรษฐกิจในทางลบ
- B (tha) แสดงถึงระดับความน่าเชื่อถือขั้นต่ำอย่างมีนัยสำคัญเมื่อเปรียบเทียบกับผู้ออกตราสารหรือตราสารอื่นในประเทศไทย การปฏิบัติตามเงื่อนไขของตราสารหนี้และข้อผูกพันทางการเงินยังคงเป็นไปได้ในปัจจุบัน แต่ความมั่นคงยังจำกัดอยู่ในระดับหนึ่งเท่านั้น และความสามารถในการชำระหนี้คืนตามกำหนดเวลาอย่างต่อเนื่องนั้นไม่แน่นอน ขึ้นอยู่กับสถานะที่เอื้อต่อการดำเนินธุรกิจและสภาพทางเศรษฐกิจ
- CCC(tha), CC(tha), C(tha) แสดงถึงระดับความน่าเชื่อถือขั้นต่ำมากเมื่อเปรียบเทียบกับผู้ออกตราสารหรือตราสารอื่นในประเทศไทย ความสามารถในการปฏิบัติตามข้อผูกพันทางการเงินขึ้นอยู่กับสถานะที่เอื้อต่อการดำเนินธุรกิจและการพัฒนาทางเศรษฐกิจเพียงอย่างเดียว
- D(tha) อันดับความน่าเชื่อถือเหล่านี้ จะถูกกำหนดให้สำหรับองค์กรหรือตราสารหนี้ซึ่งกำลังอยู่ในภาวะผิดนัดชำระหนี้ในปัจจุบัน

คำอธิบายการจัดอันดับความน่าเชื่อถือระยะสั้น สำหรับประเทศไทย

- F1 (tha) แสดงถึงระดับความสามารถขั้นสูงสุดในการชำระหนี้ตามเงื่อนไขของตราสารตรงตามกำหนดเมื่อเปรียบเทียบกับผู้ออกตราสารหรือตราสารอื่น ๆ ในประเทศไทย ภายใต้อันดับความน่าเชื่อถือนี้จะมอบให้สำหรับอันดับความน่าเชื่อถือที่มีความเสี่ยง “น้อยที่สุด” เมื่อเปรียบเทียบกับผู้ออกตราสารอื่นในประเทศเดียวกันและโดยปกติแล้วจะกำหนดให้กับตราสารทางการเงินที่ออกหรือค้าประกันโดยรัฐบาล ในกรณีที่มิระดับความน่าเชื่อถือสูงเป็นพิเศษจะมีสัญลักษณ์ “+” แสดงไว้เพิ่มเติมจากอันดับความน่าเชื่อถือที่กำหนด
- F2 (tha) แสดงถึงระดับความสามารถในการชำระหนี้ตามเงื่อนไขทางการเงินของตราสารตามกำหนดเวลาในระดับที่น่าพอใจเมื่อเปรียบเทียบกับผู้ออกตราสารหรือตราสารอื่น ๆ ในประเทศไทย อย่างไรก็ตาม ระดับความน่าเชื่อถือดังกล่าวยังไม่อาจเทียบเท่ากับกรณีที่ได้รับการจัดอันดับความน่าเชื่อถือที่สูงกว่า
- F3 (tha) แสดงถึงระดับความสามารถในการชำระหนี้ตามเงื่อนไขทางการเงินของตราสารตามกำหนดเวลาในระดับปานกลางเมื่อเปรียบเทียบกับผู้ออกตราสารหรือตราสารอื่น ๆ ในประเทศไทย ความสามารถในการชำระหนี้ดังกล่าวจะมีความไม่แน่นอนมากขึ้นไปตามความเปลี่ยนแปลงในทางลบในระยะสั้นมากกว่าตราสารที่ได้รับการจัดอันดับความน่าเชื่อถือที่สูงกว่า

- B (tha) แสดงถึงระดับความสามารถในการชำระหนี้ตามเงื่อนไขทางการเงินของตราสารตามกำหนดเวลาที่ไม่แน่นอนเมื่อเปรียบเทียบกับผู้ออกตราสารหรือตราสารอื่น ๆ ในประเทศไทย ความสามารถในการชำระหนี้ดังกล่าวจะไม่แน่นอนมากขึ้นตามการเปลี่ยนแปลงทางเศรษฐกิจและการเงินในทางลบระยะสั้น
- C (tha) แสดงถึงระดับความสามารถในการชำระหนี้ตามเงื่อนไขทางการเงินของตราสารตามกำหนดเวลาที่ไม่แน่นอนสูงเมื่อเปรียบเทียบกับผู้ออกตราสารหรือตราสารอื่น ๆ ในประเทศไทย ความสามารถในการปฏิบัติตามข้อผูกพันทางการเงินขึ้นอยู่กับสถานะที่เอื้อต่อการดำเนินธุรกิจและสภาพการณ์ทางเศรษฐกิจเท่านั้น
- D (tha) แสดงถึงการผิดนัดชำระหนี้ที่ได้เกิดขึ้นแล้วหรือกำลังจะเกิดขึ้น

หมายเหตุประกอบการจัดอันดับความน่าเชื่อถือในระยะยาว ในระยะสั้น สำหรับประเทศไทย

เครื่องบ่งชี้พิเศษสำหรับประเทศไทย “tha” จะถูกระบุไว้ต่อจากอันดับความน่าเชื่อถือทุกระดับ เพื่อแยกความแตกต่างออกจากการจัดอันดับความน่าเชื่อถือระดับสากล เครื่องหมาย “ + ” หรือ “ - ” อาจจะถูกระบุไว้เพิ่มเติมต่อจากอันดับความน่าเชื่อถือสำหรับประเทศหนึ่งๆ เพื่อแสดงถึงสถานะย่อยโดยเปรียบเทียบกันภายในอันดับความน่าเชื่อถือขึ้นหลัก ทั้งนี้ จะไม่มีการระบุสัญลักษณ์ต่อท้ายดังกล่าว สำหรับอันดับความน่าเชื่อถือระดับ “AAA (tha)” หรืออันดับที่ต่ำกว่า “CCC (tha)”

สำหรับอันดับความน่าเชื่อถือในระยะยาวและจะไม่มีการระบุสัญลักษณ์ต่อท้ายดังกล่าวสำหรับอันดับความน่าเชื่อถือในระยะสั้น นอกเหนือจาก “F1 (tha)”

สัญญาณการปรับอันดับความน่าเชื่อถือ (Rating Watch) : สัญญาณการปรับอันดับความน่าเชื่อถือจะถูกใช้เพื่อแจ้งให้นักลงทุนทราบว่ามีความเป็นไปได้ที่จะมีการเปลี่ยนแปลงอันดับความน่าเชื่อถือและแจ้งแนวโน้มทิศทางการเปลี่ยนแปลงดังกล่าว สัญญาณดังกล่าวอาจระบุเป็น “สัญญาณบวก” ซึ่งบ่งชี้แนวโน้มในการปรับอันดับความน่าเชื่อถือให้สูงขึ้น “สัญญาณลบ” จะบ่งชี้แนวโน้มในการปรับอันดับความน่าเชื่อถือให้ต่ำลง หรือ “สัญญาณวิวัฒน์” ในกรณีที่อันดับความน่าเชื่อถืออาจได้รับการปรับขึ้นปรับลง หรือคงที่ โดยปกติสัญญาณการปรับอันดับความน่าเชื่อถือนักจะถูกระบุไว้สำหรับช่วงระยะเวลาสั้น ๆ

**รายงานสรุปเงินลงทุนในตราสารแห่งนี้ เงินฝาก หรือตราสารกึ่งหนี้กึ่งทุน
มูลค่า ณ วันที่ 30 พฤศจิกายน 2568**

กลุ่มของตราสารการลงทุน	มูลค่าตามราคาตลาด	%NAV
(ก) ตราสารภาครัฐไทย/ตราสารภาครัฐต่างประเทศ	-	-
(ข) ตราสารที่ธนาคารที่มีกฎหมายเฉพาะจัดตั้งขึ้น ธนาคารพาณิชย์ หรือบริษัทเงินทุนเป็นผู้ออก/ส่งจ่าย/รับอวัล/ค้ำประกัน	9,281,249.13	4.64
(ค) ตราสารที่มีอันดับความน่าเชื่อถืออยู่ในอันดับที่สามารถ ลงทุนได้ (Investment grade)	-	-
(ง) ตราสารที่มีอันดับความน่าเชื่อถืออยู่ในอันดับต่ำกว่าอันดับที่ สามารถลงทุนได้ (Non-Investment grade) หรือไม่มี Rating	-	-

สัดส่วนเงินลงทุนขั้นสูงต่อมูลค่าทรัพย์สินสุทธิของกองทุนสำหรับกลุ่มตราสารตาม (ง) เท่ากับ 0% NAV

รายงานการลงทุนที่ไม่เป็นไปตามนโยบายการลงทุน
รอบ 6 เดือนระหว่างวันที่ 1 มิถุนายน 2568 ถึงวันที่ 30 พฤศจิกายน 2568

วันที่	รายละเอียด	การดำเนินการแก้ไข
	การลงทุนเป็นไปตามนโยบายการลงทุน	

การใช้สิทธิออกเสียงในที่ประชุมผู้ถือหุ้น

ผู้ลงทุนสามารถตรวจสอบแนวทางในการใช้สิทธิออกเสียงและการดำเนินการใช้สิทธิออกเสียงได้ที่ website ของบริษัท
จัดการ www.lhfund.co.th

รายงานรายชื่อของบุคคลที่เกี่ยวข้อง ที่มีการทำธุรกรรมกับกองทุนรวม

กองทุนรวมมีการทำธุรกรรมกับบุคคลที่เกี่ยวข้องในรอบระยะเวลาตั้งแต่วันที่ 1 มิถุนายน 2568 ถึงวันที่ 30 พฤศจิกายน 2568 ตามรายชื่อ ดังนี้

- ไม่มี -

หมายเหตุ : ผู้ลงทุนสามารถตรวจสอบการทำธุรกรรมกับบุคคลที่เกี่ยวข้องกับกองทุนรวม ได้ที่บริษัทจัดการโดยตรง หรือที่ website ของบริษัท
หลักทรัพย์จัดการกองทุน แลนด์ แอนด์ เฮาส์ จำกัด www.lhfund.co.th และสำนักงานคณะกรรมการ ก.ล.ต. www.sec.or.th

อัตราส่วนหมุนเวียนการลงทุนของกองทุน (Portfolio Turnover Ratio: PTR)

มูลค่า ณ วันที่ 30 พฤศจิกายน 2568

ชื่อกองทุน	PTR
กองทุนเปิด แอล เอช โกลบอล บล็อกเชน	4.4393

การรับผลประโยชน์ตอบแทนเนื่องจากการใช้บริการบุคคลอื่นๆ (Soft Commission)

จำนวน	บริษัทที่ให้ผลประโยชน์	ข่าวสาร, บทวิเคราะห์	จัดเยี่ยมชมบริษัท	สัมมนา	เหตุผลในการรับผลประโยชน์
			- ไม่มี -		

รายชื่อหุ้นที่ลงทุน 10 อันดับแรก พร้อมสัดส่วนการลงทุน
มูลค่า ณ วันที่ 30 พฤศจิกายน 2568

ลำดับ	ชื่อหลักทรัพย์	ชื่อย่อ	ร้อยละของเงินลงทุน
1	VANECK DIGITAL TRANSFORMATION ETF	DAPP US	43.96
2	CoinShares Bitcoin Mining ETF	WGMI US	43.27
3	IVZ COINSHRS GLBL BLOCKCHAIN	BCHN LN	8.91

ค่าใช้จ่ายที่เรียกเก็บจากกองทุนรวม
สำหรับรอบระยะเวลาตั้งแต่วันที่ 1 มิถุนายน 2568 ถึงวันที่ 30 พฤศจิกายน 2568

ค่าใช้จ่ายที่เรียกเก็บจากกองทุนรวม

รายการที่เรียกเก็บ	ร้อยละของมูลค่าทรัพย์สินสุทธิ		
	ตามโครงการ	(หน่วย : พันบาท)	เรียกเก็บจริง
1. ค่าธรรมเนียมและค่าใช้จ่ายรวมทั้งหมดที่ประมาณการได้			
● ค่าธรรมเนียมการจัดการ (Management Fee)	ไม่เกินร้อยละ 2.500	615.04	0.64029
● ค่าธรรมเนียมผู้ดูแลผลประโยชน์ (Trustee Fee)	ไม่เกินร้อยละ 0.100	11.85	0.01234
● ค่าธรรมเนียมนายทะเบียน (Registrar Fee)	ไม่เกินร้อยละ 1.000	229.08	0.23848
● ค่าที่ปรึกษาการลงทุน (Advisory Fee)	ไม่มี	ไม่มี	ไม่มี
● ค่าใช้จ่ายอื่นๆ : -	ไม่เกินร้อยละ 1.400	60.86	0.06335
- ค่าโฆษณาประชาสัมพันธ์	จ่ายตามจริง	ไม่มี	ไม่มี
- ค่าสอบบัญชี (Audit Fee)	จ่ายตามจริง	19.05	0.01983
- ค่าจัดตั้งและจดทะเบียนกองทุน (Setup and Registered Fund)	จ่ายตามจริง	21.46	0.02234
- ค่าใช้จ่ายในการจัดทำ จัดพิมพ์รายงานถึงผู้ถือหุ้น	จ่ายตามจริง	0.00	0.00000
- ค่าใช้จ่ายอื่นๆ ในการดำเนินโครงการ (Others Operating Expense)	จ่ายตามจริง	20.35	0.02118
2. ค่าธรรมเนียมและค่าใช้จ่ายรวมทั้งหมดที่ประมาณการไม่ได้			
- ไม่มี	จ่ายตามจริง	ไม่มี	ไม่มี
รวมค่าใช้จ่ายทั้งหมด	ไม่เกินร้อยละ 5.000	916.83	0.95446
ค่าใช้จ่ายในการซื้อขายหลักทรัพย์	จ่ายตามจริง	962.34	1.00186

หมายเหตุ :

- 1) ค่าธรรมเนียมและค่าใช้จ่ายต่าง ๆ รวมภาษีมูลค่าเพิ่ม หรือภาษีธุรกิจเฉพาะ หรือภาษีอื่นใด (ถ้ามี) แต่ยังไม่รวมค่า นายหน้าซื้อขายหลักทรัพย์และค่าธรรมเนียมต่าง ๆ ที่เกิดขึ้นจากการซื้อขายหลักทรัพย์
- 2) ค่าธรรมเนียมค่าใช้จ่ายที่เรียกเก็บจากกองทุนรวม เมื่อรวมกันทั้งหมดแล้วต้องไม่เกินอัตราร้อยละ 5.00 ต่อปี ของมูลค่าทรัพย์สินสุทธิของกองทุนรวม

งบแสดงฐานะการเงิน
ณ วันที่ 30 พฤศจิกายน 2568

	(หน่วย : บาท) ยังไม่ได้ตรวจสอบ
สินทรัพย์	
เงินลงทุนตามมูลค่ายุติธรรม	192,275,252.44
เงินฝากธนาคาร	9,268,589.42
ลูกหนี้จากเงินปันผลและดอกเบี้ย	12,659.71
ค่าใช้จ่ายรอดตัดบัญชี - สุทธิ	66,486.72
รวมสินทรัพย์	202,624,036.32
หนี้สิน	
ค่าใช้จ่ายค้างจ่าย	312,827.63
เจ้าหนี้จากการรับซื้อคืนหน่วยลงทุน	2,308,401.79
เจ้าหนี้สัญญาซื้อขายเงินตราสารต่างประเทศล่วงหน้าสุทธิ	-
หนี้สินอื่น	10,492.60
รวมหนี้สิน	2,631,722.02
สินทรัพย์สุทธิ	199,992,314.30
สินทรัพย์สุทธิ :	
ทุนที่ได้รับจากผู้ถือหน่วยลงทุน	127,111,333.53
กำไร(ขาดทุน)สะสม	
บัญชีปรับสมดุล	71,609,586.59
กำไร(ขาดทุน)สะสมจากการดำเนินงาน	1,271,394.18
สินทรัพย์สุทธิ	199,992,314.30
ประเภทผู้ถือหน่วยลงทุน	
สินทรัพย์สุทธิต่อหน่วยที่คำนวณแยกตามประเภทผู้ถือหน่วยลงทุน มีดังนี้	
ชนิดสะสมมูลค่า	15.9116
ชนิดจ่ายเงินปันผล	14.3954
ชนิดช่องทางอิเล็กทรอนิกส์	15.9145
ชนิดเพื่อการออมและสะสมมูลค่า	15.9081
ชนิดเพื่อการออมและจ่ายเงินปันผล	15.0706
จำนวนหน่วยลงทุนที่จำหน่ายแล้วทั้งหมด ณ วันสิ้นงวด (หน่วย) แยกตามประเภทผู้ถือหน่วยลงทุน มีดังนี้	
ชนิดสะสมมูลค่า	10,539,664.4282
ชนิดจ่ายเงินปันผล	1,438,627.1485
ชนิดช่องทางอิเล็กทรอนิกส์	507,440.4662
ชนิดเพื่อการออมและสะสมมูลค่า	127,578.1821
ชนิดเพื่อการออมและจ่ายเงินปันผล	97,823.1233
	12,711,133.3483

งบประกอบรายละเอียดเงินลงทุน
ณ วันที่ 30 พฤศจิกายน 2568

	ชื่อย่อ	จำนวนหน่วย / มูลค่าที่ตราไว้	มูลค่ายุติธรรม (บาท)	อัตราส่วนของ มูลค่ายุติธรรม (%)	อัตราดอกเบี้ย	วันครบกำหนด
หลักทรัพย์จดทะเบียน						
หน่วยลงทุน						
หลักทรัพย์อื่นๆ						
	IVZ COINSHRS GLBL BLOCKCHAIN	BCHN LN	3,300.000	17,820,731.15	9.27	-
	VANECK DIGITAL TRANSFORMATION ETF	DAPP US	140,700.000	87,921,395.48	45.73	-
	CoinShares Bitcoin Mining ETF	WGMI US	55,500.000	86,533,125.81	45.00	-
รวม หลักทรัพย์จดทะเบียน				192,275,252.44	100.00	
รวมเงินลงทุน - 100% (ราคาทุน 188,989,322.01 บาท)				192,275,252.44	100.00	

งบกำไรขาดทุน
สำหรับรอบระยะเวลาตั้งแต่วันที่ 1 มิถุนายน 2568 ถึงวันที่ 30 พฤศจิกายน 2568

	(หน่วย : บาท)
	ยังไม่ได้ตรวจสอบ
รายได้จากการลงทุน	
รายได้จากดอกเบี้ย	13,095.61
รวมรายได้	13,095.61
ค่าใช้จ่าย	
ค่าธรรมเนียมการจัดการ	615,035.18
ค่าธรรมเนียมผู้ดูแลผลประโยชน์	11,853.44
ค่าธรรมเนียมนายทะเบียน	229,075.05
ค่าสอบบัญชี	19,052.13
ค่าใช้จ่ายอื่นๆ ในการดำเนินโครงการ	1,006,109.76
รวมค่าใช้จ่าย	1,881,125.56
รายได้จากการลงทุนสุทธิ	(1,868,029.95)
รายได้ (ค่าใช้จ่าย) อื่น	
กำไร(ขาดทุน)สุทธิที่เกิดขึ้นจากอัตราแลกเปลี่ยน	(3,915,656.95)
กำไร(ขาดทุน)สุทธิที่เกิดขึ้นจากสัญญาป้องกันความเสี่ยง	-
กำไร(ขาดทุน)สุทธิตั้งแต่ยังไม่เกิดขึ้นจากอัตราแลกเปลี่ยน	267,550.67
กำไร(ขาดทุน)สุทธิตั้งแต่ยังไม่เกิดขึ้นจากสัญญาป้องกันความเสี่ยง	1,001,048.03
รวมรายได้(ค่าใช้จ่าย)อื่น	(2,647,058.25)
รายการกำไร(ขาดทุน)สุทธิจากเงินลงทุน	
กำไร(ขาดทุน)สุทธิที่เกิดขึ้นทั้งสิ้น	6,271,456.14
กำไร(ขาดทุน)สุทธิตั้งแต่ยังไม่เกิดขึ้นทั้งสิ้น	(1,987,910.77)
รวมกำไร(ขาดทุน)จากเงินลงทุนที่เกิดขึ้นและยังไม่ได้เกิดขึ้น	4,283,545.37
รวมกำไร(ขาดทุน)จากเงินลงทุน	1,636,487.12
การเพิ่มขึ้น(ลดลง)ในสินทรัพย์สุทธิจากการดำเนินงาน	(231,542.83)
การเพิ่มขึ้นในสินทรัพย์สุทธิจากการดำเนินงานแยกตามประเภทผู้ถือหุ้นหน่วยลงทุน มีดังนี้	
ชนิดสะสมมูลค่า	1,106,113.83
ชนิดจ่ายเงินปันผล	-
ชนิดช่องทางอิเล็กทรอนิกส์	3,449.51
ชนิดเพื่อการออมและสะสมมูลค่า	272,064.57
ชนิดเพื่อการออมและจ่ายเงินปันผล	136,507.29
	- 231,542.83