

# สรุปข้อมูลสำคัญของนโยบายการลงทุน

กองทุนสำรองเลี้ยงชีพ แอล เอช ฟันด์ มาสเตอร์พูล ซึ่งจดทะเบียนแล้ว



บริษัทหลักทรัพย์จัดการกองทุน

แลนด์ แอนด์ เฮ้าส์ จำกัด

การเข้าร่วมการต่อต้านทุจริต:

ได้รับการรับรอง CAC\*

\* โครงการแนวร่วมปฏิบัติของภาคเอกชนไทยในการต่อต้านการทุจริต (Thailand's Private Sector Collective Action Coalition Against Corruption "CAC") ของสมาคมส่งเสริมสถาบันกรรมการบริษัทไทย

นโยบายกองทุนรวมอสังหาริมทรัพย์  
LH Fund Master Pooled Registered  
Provident Fund  
Thai Property Policy  
(PVDMP\_PRMF)

กองทุนที่ลงทุนแบบไม่มีความเสี่ยง ตปท.



ทำไมต้องเลือกนโยบายการลงทุน



นโยบายนี้เหมาะกับใคร



สัดส่วนของประเภททรัพย์สินที่ลงทุน



ผลการดำเนินงาน



ความเสี่ยงจากการลงทุน



ค่าธรรมเนียม



ข้อมูลอื่นๆ

บริษัทหลักทรัพย์จัดการกองทุน แลนด์ แอนด์ เฮ้าส์ จำกัด

เลขที่ 11 อาคารคิวเฮ้าส์ สาทร ชั้น 14 ถนนสาทรใต้ แขวงทุ่งมหาเมฆ เขตสาทร กรุงเทพฯ 10120

เบอร์โทรศัพท์ 02-286-3484 โทรสาร 02-286-3585, 02-679-2150 เว็บไซต์ [www.lhfund.co.th](http://www.lhfund.co.th)



## ทำไมต้องเลือกนโยบายการลงทุน

เนื่องจากสมาชิกกองทุนสำรองเลี้ยงชีพแต่ละคนมีความคาดหวังต่อผลตอบแทนและระดับความเสี่ยงที่ยอมรับได้ต่างกัน จึงควรมีโอกาสได้เลือกนโยบายการลงทุนที่เหมาะสมกับตนเอง และสามารถปรับเปลี่ยนนโยบายการลงทุนได้ตามความเหมาะสมของแต่ละช่วงอายุ เพื่อให้เงินออมในกองทุนสำรองเลี้ยงชีพมีโอกาสเติบโตและเพียงพอที่จะรองรับชีวิตหลังเกษียณ ตัวอย่างเช่น สมาชิกที่เป็นวัยหนุ่มสาว มีระยะเวลาในการลงทุนผ่านกองทุนสำรองเลี้ยงชีพอีกนาน สามารถยอมรับความผันผวนของราคาทรัพย์สินที่ลงทุนได้มาก น่าจะมีโอกาสได้ลงทุนในนโยบายการลงทุนตราสารทุน เพื่อให้มีโอกาสได้รับผลตอบแทนในระยะยาวที่สูงกว่าการลงทุนในนโยบายตราสารหนี้ ขณะที่สมาชิกที่ใกล้เกษียณ มีระยะเวลาในการลงทุนอีกไม่นาน ต้องการรักษาเงินต้นให้อยู่ครบ ควรมีนโยบายตราสารหนี้ให้เลือกลงทุน เพื่อลดความเสี่ยงของการขาดทุนจากความผันผวนของราคาตราสารทุนจนทำให้เงินที่ได้รับจากกองทุนสำรองเลี้ยงชีพไม่พอใช้จ่ายหลังเกษียณ



## นโยบายนี้เหมาะกับใคร

### ประเภทนโยบายการลงทุน

- นโยบายกองทุนรวมอสังหาริมทรัพย์ มุ่งหวังที่จะได้รับผลตอบแทนสูง

### นโยบายการลงทุนนี้เหมาะกับใคร

- สมาชิกที่สามารถรับความผันผวนของราคาทรัพย์สินที่ไปลงทุน ซึ่งอาจจะปรับตัวเพิ่มสูงขึ้น หรือลดลงจนต่ำกว่ามูลค่าที่ลงทุนและทำให้ขาดทุนได้
- สมาชิกที่สามารถลงทุนในระยะกลางถึงระยะยาว โดยคาดหวังผลตอบแทนในระยะยาวที่ดีกว่าการลงทุนในตราสารหนี้ทั่วไป

### นโยบายการลงทุนนี้ไม่เหมาะกับใคร

- สมาชิกที่คาดหวังผลตอบแทนที่ใกล้เคียงเงินฝาก ยอมรับผลตอบแทนที่อาจต่ำกว่านโยบายตราสารหนี้ทั่วไป และความเสี่ยงที่อาจมีเงินไม่เพียงพอใช้จ่ายยามเกษียณได้
- สมาชิกที่ต้องการการลงทุนที่มีความเสี่ยงต่ำ ได้รับผลตอบแทนในจำนวนเงินที่แน่นอน หรือรักษาเงินต้นให้อยู่ครบ



## ทำอย่างไรหากยังไม่เข้าใจนโยบาย และความเสี่ยงของกองทุนนี้

- สอบถามคณะกรรมการกองทุน
- ศึกษาข้อมูลเพิ่มเติมเกี่ยวกับการเลือกนโยบายได้ที่ [www.thaipvd.com](http://www.thaipvd.com)



# สัดส่วนของประเภททรัพย์สินที่ลงทุน

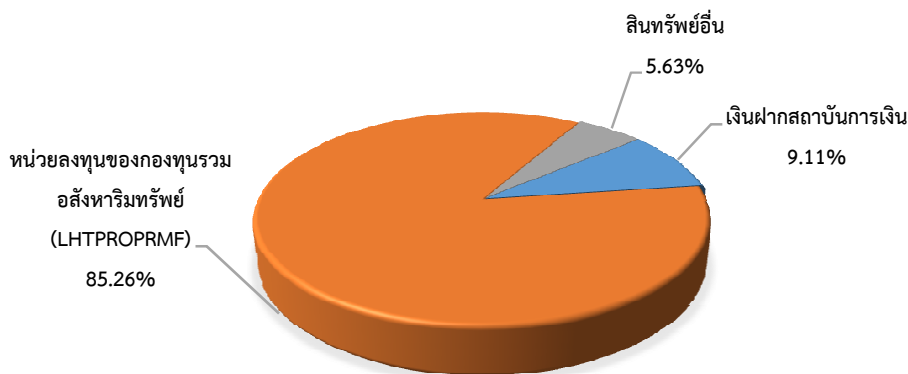
มีนโยบายลงทุนกองทุนรวมอสังหาริมทรัพย์ โดยลงทุนในหลักทรัพย์ และ/หรือตราสารในกลุ่มอุตสาหกรรมอสังหาริมทรัพย์ (Property Sector Fund) ที่จดทะเบียนในประเทศไทย โดยเฉลี่ยในรอบปีบัญชีไม่น้อยกว่าร้อยละ 80 ของมูลค่าทรัพย์สินสุทธิของกองทุน ดังนี้

1. หน่วยลงทุนของกองทุน Property/หน่วยลงทุนของกองทุนรวมโครงสร้างพื้นฐานที่กิจการโครงสร้างพื้นฐานอยู่ในหมวดอสังหาริมทรัพย์/หน่วยลงทุนของกองทุน Exchange Traded Fund ที่เน้นลงทุนในตราสารของกองทุนอสังหาริมทรัพย์ (REITs ETF) โดยเฉลี่ยในรอบปีบัญชีไม่น้อยกว่าร้อยละ 80 ของมูลค่าทรัพย์สินสุทธิของกองทุน

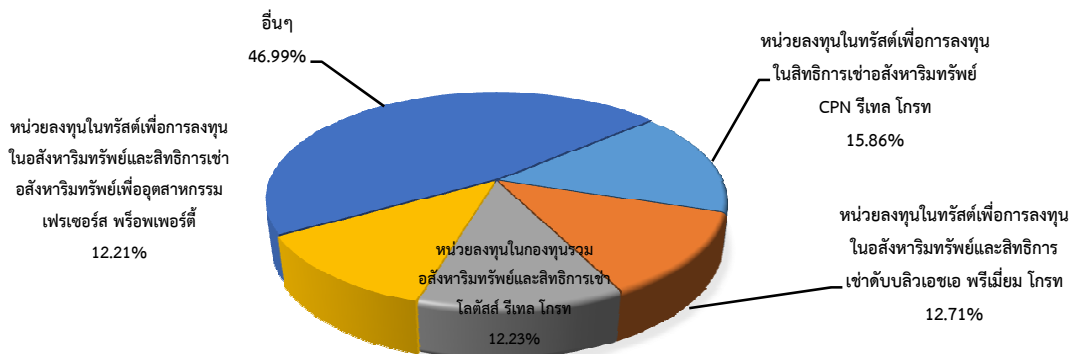
2. ส่วนที่เหลือกองทุนอาจลงทุนในหุ้นกลุ่มอุตสาหกรรมอสังหาริมทรัพย์ รวมถึงตราสารอื่นใดที่ให้สิทธิในการได้มาหรือที่มีผลตอบแทนอ้างอิงกับหน่วยลงทุนของกองทุน Property/หน่วยลงทุนของกองทุนรวมโครงสร้างพื้นฐานที่กิจการโครงสร้างพื้นฐานอยู่ในหมวดอสังหาริมทรัพย์/หน่วยลงทุนของกองทุน Exchange Traded Fund ที่เน้นลงทุนในตราสารของกองทุนอสังหาริมทรัพย์ (REITs ETF)/หุ้นกลุ่มอุตสาหกรรมอสังหาริมทรัพย์ หรือตราสารอื่นใดที่ให้สิทธิในการได้มาหรือที่มีผลตอบแทนอ้างอิงกับกลุ่มของตราสาร/หน่วยลงทุน/หุ้น ดังกล่าวข้างต้น และกองทุนอาจพิจารณาลงทุนในเงินฝากธนาคาร ตราสารแห่งหนึ่ง ตราสารกึ่งหนึ่งถึงทุน ใบสำคัญแสดงสิทธิ รวมถึงหลักทรัพย์หรือทรัพย์สินอื่นหรือการหาผลประโยชน์โดยวิธีอื่นตามที่ระบุไว้ในโครงการหรือตามที่คณะกรรมการ ก.ล.ต. หรือสำนักงานคณะกรรมการ ก.ล.ต. ประกาศกำหนด

กองทุนมีกลยุทธ์การลงทุนมุ่งหวังผลตอบแทนจากการลงทุนสูงกว่าดัชนีชี้วัด (Active Management)

## สัดส่วนการลงทุน



## สัดส่วนของประเภทหน่วยลงทุนของกองทุนรวมอสังหาริมทรัพย์ (LHTPROPRMF)



### ▪ ทรัพย์สินที่ลงทุนสูงสุด 5 อันดับแรก

หลักทรัพย์	อันดับความน่าเชื่อถือ/สถาบันที่จัดอันดับ	% ของ NAV
หน่วยลงทุนในทรัสต์เพื่อการลงทุนในสิทธิการเช่าอสังหาริมทรัพย์ CPN รีเทล โกรท	-	15.86
หน่วยลงทุนในทรัสต์เพื่อการลงทุนในอสังหาริมทรัพย์และสิทธิการเช่าดับบลิวเอชเอ พรีเมียม โกรท	-	12.71
หน่วยลงทุนในกองทุนรวมอสังหาริมทรัพย์และสิทธิการเช่าโลตัสส์ รีเทล โกรท	-	12.23
หน่วยลงทุนในทรัสต์เพื่อการลงทุนในอสังหาริมทรัพย์และสิทธิการเช่าอสังหาริมทรัพย์เพื่ออุตสาหกรรม เฟรเซอร์ส พร็อพเพอร์ตี้	-	12.21
หน่วยลงทุนในกองทุนรวมโครงสร้างพื้นฐานโทรคมนาคม ดิจิทัล	-	8.61

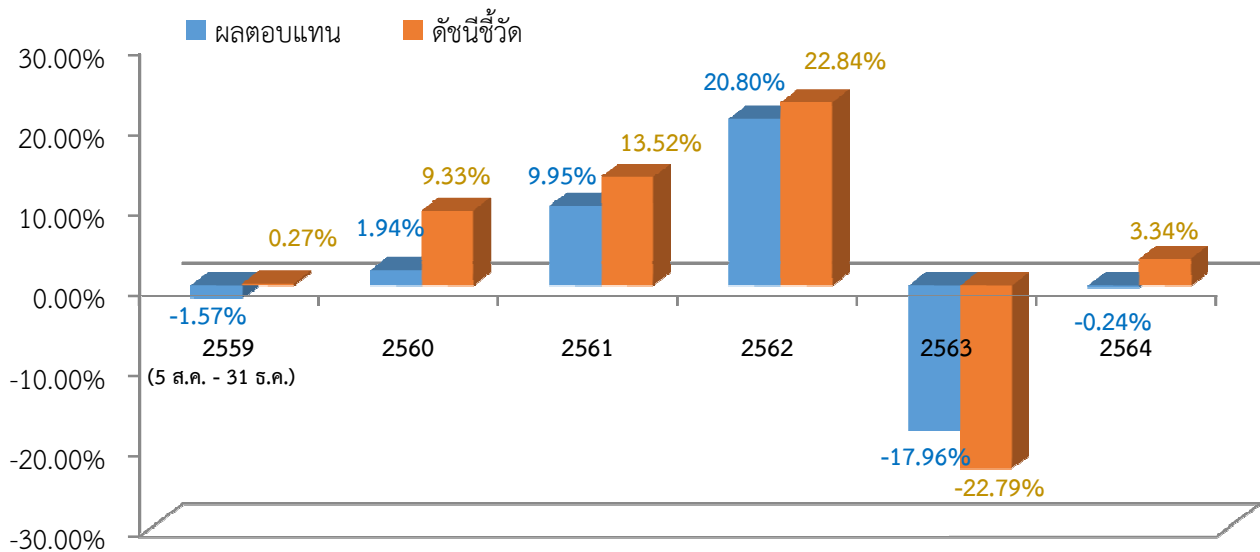
หมายเหตุ : ข้อมูล ณ วันที่ 31 ธันวาคม 2564

สามารถศึกษาข้อมูลเพิ่มเติมของกองทุน LHTPROPRMF ได้ที่ [www.lhfund.co.th](http://www.lhfund.co.th)



## ผลการดำเนินงาน

\* ผลการดำเนินงานในอดีต มิได้เป็นสิ่งยืนยันถึงผลการดำเนินงานในอนาคต \*



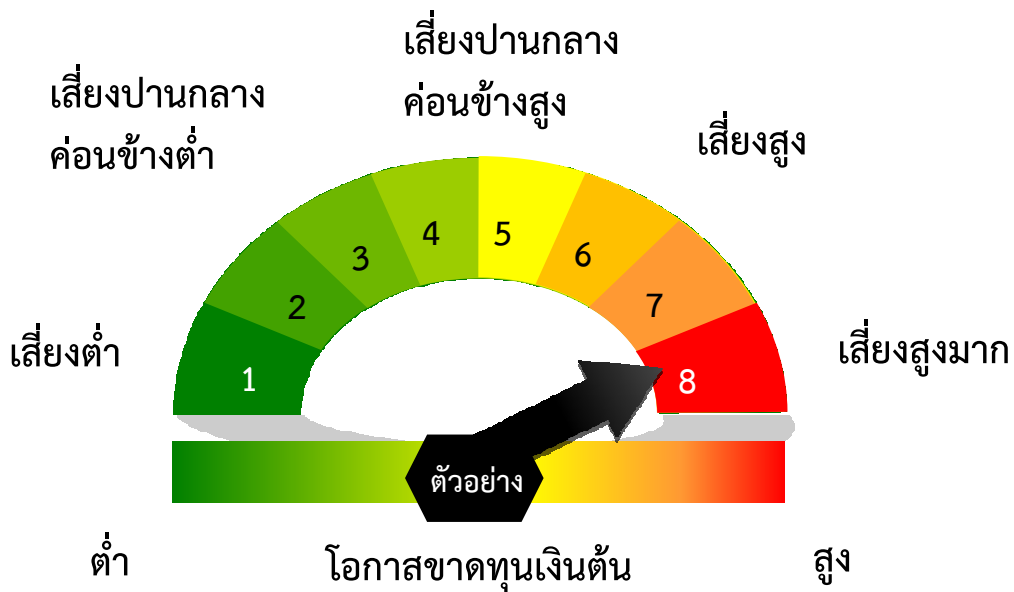
- หมายเหตุ :
1. นโยบายการลงทุนเริ่มบริหารจัดการเมื่อวันที่ 5 ส.ค. 2559
  2. คำนวณเป็นอัตราผลตอบแทนสุทธิต่อปี (annualized) ยกเว้น อัตราผลตอบแทนปีที่เริ่มบริหาร (กรณีปีที่จัดตั้งไม่เต็มปี) ซึ่งคำนวณเป็นอัตราผลตอบแทนที่เกิดขึ้นจริงตามช่วงเวลา (Actual Return)
  3. ดัชนีชี้วัดผลการดำเนินงาน (Benchmark) = SET PF&REIT TRI
  4. ความผันผวนของการดำเนินงาน (Standard Deviation) คือ 11.11% ต่อปี (กรณีเป็นนโยบายที่จัดตั้งขึ้นน้อยกว่า 3 ปี จะแสดงค่า SD ที่เกิดขึ้นจริงในช่วงเวลาตั้งแต่วันที่มีการจัดตั้งนโยบายจนถึงวันที่รายงาน)
  5. ความผันผวนของส่วนต่างผลการดำเนินงานและดัชนีชี้วัด (Tracking Error: TE) คือ N/A % ต่อปี



## ความเสี่ยงจากการลงทุน

- นโยบายกองทุนรวมอสังหาริมทรัพย์ ในระยะสั้นมีความผันผวนของผลตอบแทนจากราคาทรัพย์สินซึ่งอาจกำไรหรือขาดทุนได้ แต่ในระยะยาวคาดหวังผลตอบแทนที่สามารถชนะเงินเฟ้อได้

### แผนภาพแสดงตำแหน่งความเสี่ยงของนโยบายการลงทุน





## ค่าธรรมเนียม

### อัตราค่าธรรมเนียมที่เรียกเก็บจากกองทุนรายนโยบายข้อมูล ณ วันที่ 31 ธ.ค. 2564

ค่าธรรมเนียมรายนโยบายของกองทุนสำรองเลี้ยงชีพ  
(ยังไม่รวมค่าธรรมเนียมกรณีลงทุนผ่านกองทุนรวม)

- ค่าธรรมเนียมการจัดการ  
(Management Fee)

อัตราที่เก็บจริง 0.00% ต่อปีของ NAV

- ค่าใช้จ่ายรวม

อัตราที่เก็บจริง 0.03% ต่อปีของ NAV

(Total expenses)

การลงทุนผ่านกองทุนรวม

มี  ไม่มี

การเก็บค่าธรรมเนียมรวมในระดับกองทุนรวม

มี  ไม่มี

(Total expenses) ในส่วนที่ลงทุนผ่านกองทุนรวมที่  
อยู่ภายใต้ บลจ. เดียวกัน

กองทุนรวม LHTPROPRMF : เก็บจริง 1.4153% สูงสุด 3.21%

### อัตราค่าธรรมเนียมที่เรียกเก็บจากกองทุนรายนายจ้าง

ค่าธรรมเนียมทะเบียนสมาชิก

ปัจจุบัน : ยกเว้นค่าธรรมเนียม

ค่าธรรมเนียมอื่นๆ

เป็นไปตามที่เจรจาตกลงกัน และเปิดเผยต่อนายจ้างแต่ละราย

### อัตราค่าธรรมเนียมที่เรียกเก็บจากสมาชิกกองทุน

ค่าธรรมเนียมออกรหัส E-Provident Fund (ถ้ามี)

ปัจจุบัน : ยกเว้นค่าธรรมเนียม และสมาชิกสามารถลงทะเบียน  
PVD ONLINE ได้ทันทีหลังจากนำส่งเงินกองทุนสำรองเลี้ยงชีพงวดแรก

ค่าธรรมเนียมขอคงเงินไว้ในกองทุน (ถ้ามี)

ตามอัตราที่นายทะเบียนสมาชิกกำหนด

ปัจจุบัน : เรียกเก็บ 500 บาท/ปี/ราย

ค่าธรรมเนียมขอรับเงินเป็นงวด (ถ้ามี)

ตามอัตราที่นายทะเบียนสมาชิกกำหนด

- ครั้งแรก

ปัจจุบัน : เรียกเก็บ 500 บาท/รายการ/ราย

- ค่าธรรมเนียมรายงวด

ปัจจุบัน : เรียกเก็บ 100 บาท/รายการ/ราย

ค่าธรรมเนียมการเปลี่ยนนโยบายการลงทุน (ถ้ามี)

ตามอัตราที่นายทะเบียนสมาชิกกำหนด

ปัจจุบัน : ยกเว้นค่าธรรมเนียม



## ข้อมูลอื่นๆ

ช่องทางขอรับคำแนะนำในการเลือก / เปลี่ยนนโยบาย / แผนการลงทุน

สมาชิกสามารถติดต่อขอรับข้อมูลเพิ่มเติมได้ที่คณะกรรมการกองทุนฯ หรือฝ่ายการตลาดกองทุนสำรองเลี้ยงชีพของ LHFUND  
ติดต่อ 02-286-3484 ต่อ 232, 226

ช่องทางศึกษาข้อมูลการเปลี่ยนนโยบายการลงทุน

สมาชิกสามารถศึกษาข้อมูลเกี่ยวกับการเปลี่ยนนโยบาย / แผนการลงทุน ความถี่ที่สมาชิกสามารถเปลี่ยนนโยบายการลงทุนได้ และช่องทางในการขอเปลี่ยนนโยบายการลงทุน ได้ที่  
[www.lhfund.co.th/ProvidentFund](http://www.lhfund.co.th/ProvidentFund) หรือ [pvd.lhfund.co.th/#/login](http://pvd.lhfund.co.th/#/login)

ช่องทางการออมต่อเมื่อออกจากงาน/เกษียณ

เมื่อสมาชิกลาออกจากงาน สมาชิกสามารถขอคงเงิน / การโอนย้ายไป RMF for PVD เมื่อสมาชิกเกษียณ สมาชิกสามารถทำการรับเงินเป็นงวด เพื่อรับเงินเป็นรายงวดได้  
สมาชิกสามารถติดต่อขอรับข้อมูลเพิ่มเติมได้ที่คณะกรรมการกองทุนฯ หรือฝ่ายการตลาดกองทุนสำรองเลี้ยงชีพของ LHFUND  
ติดต่อ 02-286-3484 ต่อ 232, 226

### ง่ายกว่า ถ้าใช้ ONLINE

ให้สมาชิกเช็คยอดเงิน / ดูพอร์ตการลงทุน และเปลี่ยนนโยบายการลงทุน หรือจะ DOWNLOAD STATEMENT ก็ได้ง่ายๆ แค่นี้



สมัครใช้บริการ



คู่มือ PVD Online