

# สรุปข้อมูลสำคัญของนโยบายการลงทุน

กองทุนสำรองเลี้ยงชีพ แอล เอช ฟันด์ มาสเตอร์พูล ซึ่งจดทะเบียนแล้ว



บริษัทหลักทรัพย์จัดการกองทุน

แลนด์ แอนด์ เฮ้าส์ จำกัด

การเข้าร่วมการต่อต้านทุจริต:

ได้รับการรับรอง CAC\*

\* โครงการแนวร่วมปฏิบัติของภาคเอกชนไทยในการต่อต้านการทุจริต (Thailand's Private Sector Collective Action Coalition Against Corruption "CAC") ของสมาคมส่งเสริมสถาบันกรรมการบริษัทไทย

นโยบายผสมยืดหยุ่น

(ไม่กำหนดสัดส่วนการลงทุนในตราสารทุน)

LH Fund Master Pooled Registered

Provident Fund

Flexible Policy (PVDMP\_FL)

กองทุนที่ลงทุนแบบไม่มีความเสี่ยง ตปท.



ทำไมต้องเลือกนโยบายการลงทุน



นโยบายนี้เหมาะกับใคร



สัดส่วนของประเภททรัพย์สินที่ลงทุน



ผลการดำเนินงาน



ความเสี่ยงจากการลงทุน



ค่าธรรมเนียม



ข้อมูลอื่นๆ

บริษัทหลักทรัพย์จัดการกองทุน แลนด์ แอนด์ เฮ้าส์ จำกัด

เลขที่ 11 อาคารคิวิเฮ้าส์ สาทร ชั้น 14 ถนนสาทรใต้ แขวงทุ่งมหาเมฆ เขตสาทร กรุงเทพฯ 10120

เบอร์โทรศัพท์ 02-286-3484 โทรสาร 02-286-3585, 02-679-2150 เว็บไซต์ [www.lhfund.co.th](http://www.lhfund.co.th)



## ทำไมต้องเลือกนโยบายการลงทุน

เนื่องจากสมาชิกกองทุนสำรองเลี้ยงชีพแต่ละคนมีความคาดหวังต่อผลตอบแทนและระดับความเสี่ยงที่ยอมรับได้ต่างกัน จึงควรมีโอกาสได้เลือกนโยบายการลงทุนที่เหมาะสมกับตนเองและสามารถปรับเปลี่ยนนโยบายการลงทุนได้ตามความเหมาะสมของแต่ละช่วงอายุ เพื่อให้เงินออมในกองทุนสำรองเลี้ยงชีพมีโอกาสเติบโตและเพียงพอที่จะรองรับชีวิตหลังเกษียณ ตัวอย่างเช่น สมาชิกที่เป็นวัยหนุ่มสาว มีระยะเวลาในการลงทุนผ่านกองทุนสำรองเลี้ยงชีพอีกนาน สามารถยอมรับความผันผวนของราคาทรัพย์สินที่ลงทุนได้มาก น่าจะมีโอกาสได้ลงทุนในนโยบายการลงทุนตราสารทุน เพื่อให้มีโอกาสได้รับผลตอบแทนในระยะยาวที่สูงกว่าการลงทุนในนโยบายตราสารหนี้ ขณะที่สมาชิกที่ใกล้เกษียณ มีระยะเวลาในการลงทุนอีกไม่นาน ต้องการรักษาเงินต้นให้อยู่ครบ ควรเลือกนโยบายตราสารหนี้ให้เลือกลงทุน เพื่อลดความเสี่ยงของการขาดทุนจากความผันผวนของราคาตราสารทุนจนทำให้เงินที่ได้รับจากกองทุนสำรองเลี้ยงชีพไม่พอใช้จ่ายหลังเกษียณ



## นโยบายนี้เหมาะกับใคร

### ประเภทนโยบายการลงทุน

- นโยบายผสมยืดหยุ่น (ไม่กำหนดสัดส่วนการลงทุนในตราสารทุน) มุ่งหวังที่จะได้รับผลตอบแทนระดับปานกลางถึงสูง

### นโยบายการลงทุนนี้เหมาะกับใคร

- สมาชิกที่สามารถรับความผันผวนของราคาหุ้นที่ไปลงทุน ซึ่งอาจจะปรับตัวเพิ่มสูงขึ้น หรือลดลงจนต่ำกว่ามูลค่าที่ลงทุนและทำให้ขาดทุนได้
- สมาชิกที่สามารถลงทุนในระยะกลางถึงระยะยาว โดยคาดหวังผลตอบแทนในระยะยาวที่ดีกว่าการลงทุนในตราสารหนี้ทั่วไป

### นโยบายการลงทุนนี้ไม่เหมาะกับใคร

- สมาชิกที่คาดหวังผลตอบแทนที่ใกล้เคียงเงินฝาก ยอมรับผลตอบแทนที่อาจต่ำกว่านโยบายตราสารหนี้ทั่วไป และความเสี่ยงที่อาจมีเงินไม่เพียงพอใช้จ่ายยามเกษียณได้
- สมาชิกที่ต้องการการลงทุนที่มีความเสี่ยงต่ำ ได้รับผลตอบแทนในจำนวนเงินที่แน่นอน หรือรักษาเงินต้นให้อยู่ครบ



## ทำอย่างไรหากยังไม่เข้าใจนโยบาย และความเสี่ยงของกองทุนนี้

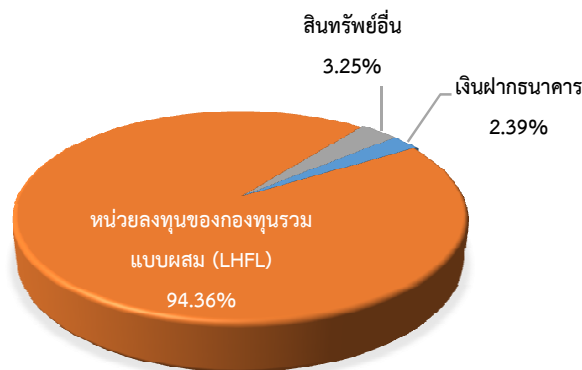
- สอบถามคณะกรรมการกองทุน
- ศึกษาข้อมูลเพิ่มเติมเกี่ยวกับการเลือกนโยบายได้ที่ [www.thaipvd.com](http://www.thaipvd.com)



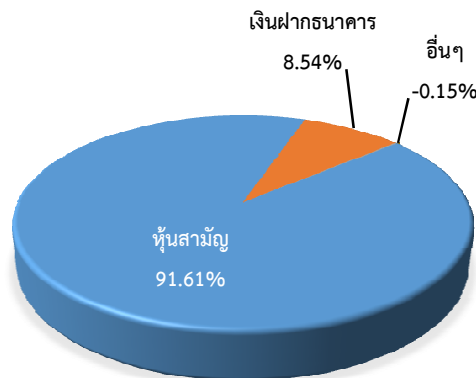
## สัดส่วนของประเภททรัพย์สินที่ลงทุน

มีนโยบายผสมยืดหยุ่น โดยลงทุนในตราสารแห่งทุนที่มีแนวโน้มการเติบโตทางธุรกิจ หรือมีปัจจัยพื้นฐานดี (โดยมีสัดส่วนตั้งแต่ 0 - 100 ของ NAV) ตราสารแห่งนี้ ตราสารกึ่งหนี้กึ่งทุน ใบสำคัญแสดงสิทธิ เงินฝากธนาคาร รวมถึง หลักทรัพย์หรือทรัพย์สินอื่น หรือหาดอกผลโดยวิธีอื่นตามที่คณะกรรมการ ก.ล.ต. หรือสำนักงานประกาศกำหนด กองทุนจะพิจารณาลงทุนในหรือมีไว้ซึ่งสัญญาซื้อขายล่วงหน้า (Derivatives) โดยมีวัตถุประสงค์เพื่อป้องกันความเสี่ยง (Hedging) กองทุนมีกลยุทธ์มุ่งหวังผลตอบแทนจากการลงทุนสูงกว่าดัชนีชี้วัด (Active Management)

### สัดส่วนการลงทุน



### สัดส่วนของประเภทหน่วยลงทุนของกองทุนรวมแบบผสม (LHFL)



#### ▪ ทรัพย์สินที่ลงทุนสูงสุด 5 อันดับแรก

หลักทรัพย์	% ของ NAV
หุ้นสามัญธนาคาร กสิกรไทย จำกัด (มหาชน)	6.21
หุ้นสามัญบริษัท แอดวานซ์ อินโฟร์ เซอร์วิส จำกัด (มหาชน)	5.43
หุ้นสามัญบริษัท เซ็นทรัลพัฒนา จำกัด (มหาชน)	3.29
หุ้นสามัญบริษัท กัลป์ เอ็นเนอร์จี ดีเวลลอปเมนท์ จำกัด (มหาชน)	3.04
หุ้นสามัญบริษัท กรุงเทพดุสิตเวชการ จำกัด (มหาชน)	2.95

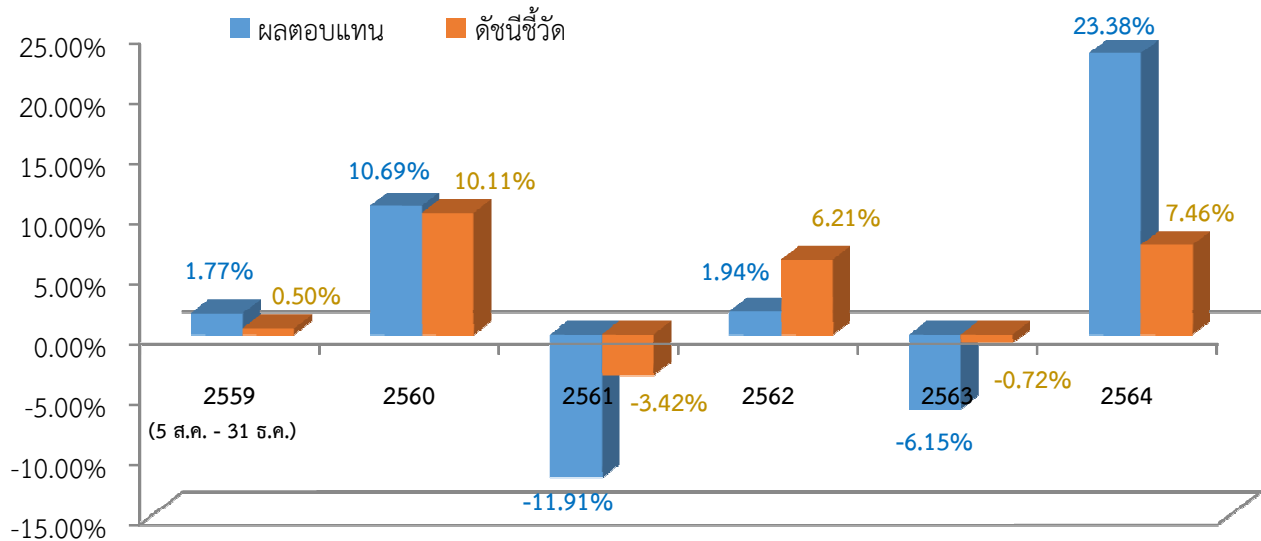
หมายเหตุ : ข้อมูล ณ วันที่ 31 ธันวาคม 2564

สามารถศึกษาข้อมูลเพิ่มเติมของกองทุน LHFL ได้ที่ [www.lhfund.co.th](http://www.lhfund.co.th)



## ผลการดำเนินงาน

\* ผลการดำเนินงานในอดีต มิได้เป็นสิ่งยืนยันถึงผลการดำเนินงานในอนาคต \*



- หมายเหตุ :
1. นโยบายการลงทุนเริ่มบริหารจัดการเมื่อวันที่ 5 ส.ค. 2559
  2. คำนวณเป็นอัตราผลตอบแทนสุทธิต่อปี (annualized) ยกเว้น อัตราผลตอบแทนปีที่เริ่มบริหาร (กรณีปีที่จัดตั้งไม่เต็มปี) ซึ่งคำนวณเป็นอัตราผลตอบแทนที่เกิดขึ้นจริงตามช่วงเวลา (Actual Return)
  3. ดัชนีชี้วัดผลการดำเนินงาน (Benchmark) = 50% SET TRI กับ 25% GBI Index และ 25% ในอัตราดอกเบี้ยเงินประจำระยะเวลา 1 ปี เฉลี่ย 4 ธนาคารใหญ่ ได้แก่ BBL SCB KTB และ KBANK
  4. ความผันผวนของการดำเนินงาน (Standard Deviation) คือ 14.94% ต่อปี (กรณีเป็นนโยบายที่จัดตั้งขึ้นน้อยกว่า 3 ปี จะแสดงค่า SD ที่เกิดขึ้นจริงในช่วงเวลาตั้งแต่วันที่มีการจัดตั้งนโยบายจนถึงวันที่รายงาน)
  5. ความผันผวนของส่วนต่างผลการดำเนินงานและดัชนีชี้วัด (Tracking Error: TE) คือ N/A % ต่อปี



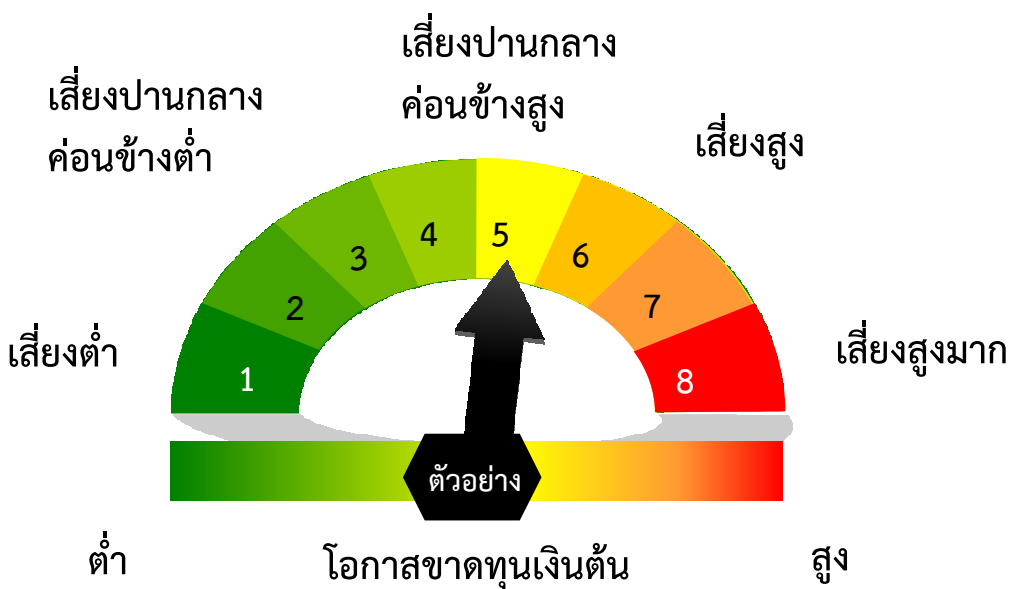
## ความเสี่ยงจากการลงทุน

นโยบายผสมยี่ห้อหุ้น มีนโยบายการลงทุน ดังนี้

- นโยบายตราสารหนี้ทั่วไป ในระยะสั้นโอกาสสูญเสียเงินต้นมีน้อย แต่ในระยะยาวการเติบโตของเงินลงทุน อาจไม่เพียงพอสำหรับค่าใช้จ่ายหลังเกษียณ

- นโยบายตราสารทุน ในระยะสั้นมีความผันผวนของผลตอบแทนจากราคาทรัพย์สินซึ่งอาจกำไรหรือขาดทุนได้ แต่ในระยะยาวคาดหวังผลตอบแทนที่สามารถชนะเงินเฟ้อได้

## แผนภาพแสดงตำแหน่งความเสี่ยงของนโยบายการลงทุน





## ค่าธรรมเนียม

### อัตราค่าธรรมเนียมที่เรียกเก็บจากกองทุนรายนโยบายข้อมูล ณ วันที่ 31 ธ.ค. 2564

ค่าธรรมเนียมรายนโยบายของกองทุนสำรองเลี้ยงชีพ  
(ยังไม่รวมค่าธรรมเนียมกรณีลงทุนผ่านกองทุนรวม)

- ค่าธรรมเนียมการจัดการ  
(Management Fee)

อัตราที่เก็บจริง 0.00% ต่อปีของ NAV

- ค่าใช้จ่ายรวม  
(Total expenses)

อัตราที่เก็บจริง 0.03% ต่อปีของ NAV

การลงทุนผ่านกองทุนรวม

มี  ไม่มี

การเก็บค่าธรรมเนียมรวมในระดับกองทุนรวม

มี  ไม่มี

(Total expenses) ในส่วนที่ลงทุนผ่านกองทุนรวมที่  
อยู่ภายใต้ บลจ. เดียวกัน

กองทุนรวม LHFL : เก็บจริง 2.1646% สูงสุด 3.21%

### อัตราค่าธรรมเนียมที่เรียกเก็บจากกองทุนรายนายจ้าง

ค่าธรรมเนียมทะเบียนสมาชิก

ปัจจุบัน : ยกเว้นค่าธรรมเนียม

ค่าธรรมเนียมอื่นๆ

เป็นไปตามที่เจรจาทกลงกัน และเปิดเผยต่อนายจ้างแต่ละราย

### อัตราค่าธรรมเนียมที่เรียกเก็บจากสมาชิกกองทุน

ค่าธรรมเนียมออกรหัส E-Provident Fund (ถ้ามี)

ปัจจุบัน : ยกเว้นค่าธรรมเนียม และสมาชิกสามารถลงทะเบียน  
PVD ONLINE ได้ทันทีหลังจากนำส่งเงินกองทุนสำรองเลี้ยงชีพงวดแรก

ค่าธรรมเนียมขอคงเงินไว้ในกองทุน (ถ้ามี)

ตามอัตราที่นายทะเบียนสมาชิกกำหนด

ปัจจุบัน : เรียกเก็บ 500 บาท/ปี/ราย

ค่าธรรมเนียมขอรับเงินเป็นงวด (ถ้ามี)

ตามอัตราที่นายทะเบียนสมาชิกกำหนด

- ครั้งแรก

ปัจจุบัน : เรียกเก็บ 500 บาท/รายการ/ราย

- ค่าธรรมเนียมรายงวด

ปัจจุบัน : เรียกเก็บ 100 บาท/รายการ/ราย

ค่าธรรมเนียมการเปลี่ยนนโยบายการลงทุน (ถ้ามี)

ตามอัตราที่นายทะเบียนสมาชิกกำหนด

ปัจจุบัน : ยกเว้นค่าธรรมเนียม



## ข้อมูลอื่นๆ

ช่องทางขอรับคำแนะนำในการเลือก /  
เปลี่ยนนโยบาย / แผนการลงทุน

สมาชิกสามารถติดต่อขอรับข้อมูลเพิ่มเติมได้ที่คณะกรรมการกองทุนฯ  
หรือฝ่ายการตลาดกองทุนสำรองเลี้ยงชีพของ LHFUND  
ติดต่อ 02-286-3484 ต่อ 232, 226

ช่องทางศึกษาข้อมูลการเปลี่ยนนโยบาย  
การลงทุน

สมาชิกสามารถศึกษาข้อมูลเกี่ยวกับการเปลี่ยนนโยบาย / แผนการลงทุน  
ความถี่ที่สมาชิกสามารถเปลี่ยนนโยบายการลงทุนได้ และช่องทางในการขอเปลี่ยน  
นโยบายการลงทุน ได้ที่  
[www.lhfund.co.th/ProvidentFund](http://www.lhfund.co.th/ProvidentFund) หรือ [pvd.lhfund.co.th/#/login](http://pvd.lhfund.co.th/#/login)

ช่องทางการออมต่อเมื่อออกจากงาน/เกษียณ

เมื่อสมาชิกลาออกจากงาน สมาชิกสามารถขอคงเงิน / การโอนย้ายไป RMF for PVD  
เมื่อสมาชิกเกษียณ สมาชิกสามารถทำการรับเงินเป็นงวด เพื่อรับเงินเป็นรายงวดได้  
สมาชิกสามารถติดต่อขอรับข้อมูลเพิ่มเติมได้ที่คณะกรรมการกองทุนฯ  
หรือฝ่ายการตลาดกองทุนสำรองเลี้ยงชีพของ LHFUND  
ติดต่อ 02-286-3484 ต่อ 232, 226

ง่ายกว่า ถ้าใช้ ONLINE

ให้สมาชิกเช็คยอดเงิน / ดูพอร์ตการลงทุน และเปลี่ยนนโยบายการลงทุน  
หรือจะ DOWNLOAD STATEMENT ก็ได้ง่ายๆ แค่นี้

