

# สรุปข้อมูลสำคัญของนโยบายการลงทุน

กองทุนสำรองเลี้ยงชีพ แอล เอช ฟันด์ มาสเตอร์พูล ซึ่งจดทะเบียนแล้ว



บริษัทหลักทรัพย์จัดการกองทุน

แลนด์ แอนด์ เฮ้าส์ จำกัด

การเข้าร่วมการต่อต้านทุจริต:

ได้รับการรับรอง CAC\*

\* โครงการแนวร่วมปฏิบัติของภาคเอกชนไทยในการต่อต้านการทุจริต (Thailand's Private Sector Collective Action Coalition Against Corruption "CAC")  
ของสมาคมส่งเสริมสถาบันกรรมการบริษัทไทย

นโยบายตราสารทุน - เน้นหุ้นเติบโต

LH Fund Master Pooled

Registered Provident

Fund Equity - Growth Policy

(PVDMP\_GROW)

กองทุนที่ลงทุนแบบไม่มีความเสี่ยง ตปท.



ทำไมต้องเลือกนโยบายการลงทุน



นโยบายนี้เหมาะกับใคร



สัดส่วนของประเภททรัพย์สินที่ลงทุน



ผลการดำเนินงาน



ความเสี่ยงจากการลงทุน



ค่าธรรมเนียม



ข้อมูลอื่นๆ

บริษัทหลักทรัพย์จัดการกองทุน แลนด์ แอนด์ เฮ้าส์ จำกัด

เลขที่ 11 อาคารควิแอส สาทร์ ชั้น 14 ถนนสาทรใต้ แขวงทุ่งมหาเมฆ เขตสาทร กรุงเทพฯ 10120

เบอร์โทรศัพท์ 02-286-3484 โทรสาร 02-286-3585, 02-679-2150 เว็บไซต์ [www.lhfund.co.th](http://www.lhfund.co.th)



## ทำไมต้องเลือกนโยบายการลงทุน

เนื่องจากสมาชิกกองทุนสำรองเลี้ยงชีพแต่ละคนมีความคาดหวังต่อผลตอบแทนและระดับความเสี่ยงที่ยอมรับได้ต่างกัน จึงควรมีโอกาสได้เลือกนโยบายการลงทุนที่เหมาะสมกับตนเองและสามารถปรับเปลี่ยนนโยบายการลงทุนได้ ตามความเหมาะสมของแต่ละช่วงอายุ เพื่อให้เงินออมในกองทุนสำรองเลี้ยงชีพมีโอกาสเติบโตและเพียงพอที่จะรองรับชีวิตหลังเกษียณ ตัวอย่างเช่น สมาชิกที่เป็นวัยหนุ่มสาว มีระยะเวลาในการลงทุนผ่านกองทุนสำรองเลี้ยงชีพ อีกนาน สามารถยอมรับความผันผวนของราคาทรัพย์สินที่ลงทุนได้มาก น่าจะมีโอกาสได้ลงทุนในนโยบายการลงทุนตราสารทุน เพื่อให้มีโอกาสได้รับผลตอบแทนในระยะยาวที่สูงกว่าการลงทุนในนโยบายตราสารหนี้ ขณะที่สมาชิกที่ใกล้เกษียณ มีระยะเวลาในการลงทุนอีกไม่นาน ต้องการรักษาเงินต้นให้อยู่ครบ ควรเลือกนโยบายตราสารหนี้ให้เลือกลงทุน เพื่อลดความเสี่ยงของการขาดทุนจากความผันผวนของราคาตราสารทุนจนทำให้เงินที่ได้รับจากกองทุนสำรองเลี้ยงชีพไม่พอใช้จ่ายหลังเกษียณ



## นโยบายนี้เหมาะกับใคร

### ประเภทนโยบายการลงทุน

- นโยบายตราสารทุน - เน้นหุ้นเติบโต มุ่งหวังที่จะได้รับผลตอบแทนสูง

### นโยบายการลงทุนนี้เหมาะกับใคร

- สมาชิกที่สามารถรับความผันผวนของราคาหุ้นที่ไปลงทุน ซึ่งอาจจะปรับตัวเพิ่มสูงขึ้น หรือลดลงจนต่ำกว่ามูลค่าที่ลงทุนและทำให้ขาดทุนได้
- สมาชิกที่สามารถลงทุนในระยะกลางถึงระยะยาว โดยคาดหวังผลตอบแทนในระยะยาวที่ดีกว่าการลงทุนในตราสารหนี้ทั่วไป

### นโยบายการลงทุนนี้ไม่เหมาะกับใคร

- สมาชิกที่คาดหวังผลตอบแทนที่ใกล้เคียงเงินฝาก ยอมรับผลตอบแทนที่อาจต่ำกว่านโยบายตราสารหนี้ทั่วไป และความเสี่ยงที่อาจมีเงินไม่เพียงพอใช้จ่ายเกษียณได้
- สมาชิกที่ต้องการการลงทุนที่มีความเสี่ยงต่ำ ได้รับผลตอบแทนในจำนวนเงินที่แน่นอน หรือรักษาเงินต้นให้อยู่ครบ



## ทำอย่างไรหากยังไม่เข้าใจนโยบาย และความเสี่ยงของกองทุนนี้

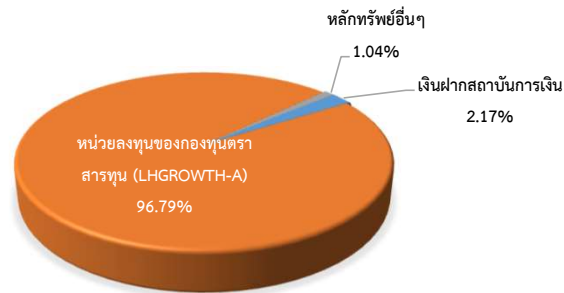
- สอบถามคณะกรรมการกองทุน
- ศึกษาข้อมูลเพิ่มเติมเกี่ยวกับการเลือกนโยบายได้ที่ [www.thaipvd.com](http://www.thaipvd.com)



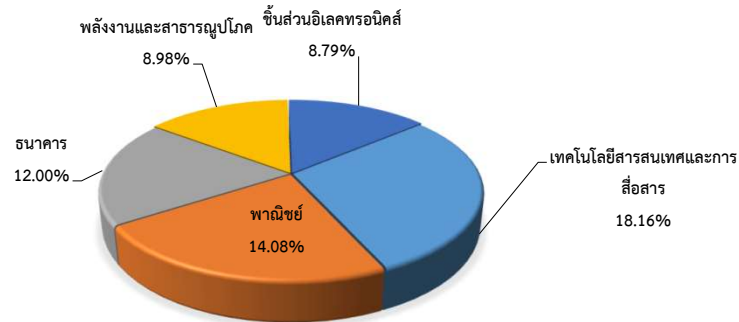
## สัดส่วนของประเภททรัพย์สินที่ลงทุน

มีนโยบายลงทุนตราสารทุน โดยลงทุนในตราสารแห่งทุนของบริษัทที่จดทะเบียนในตลาดหลักทรัพย์แห่งประเทศไทย โดยเฉลี่ยในรอบปีบัญชีไม่น้อยกว่าร้อยละ 80 ของมูลค่าทรัพย์สินสุทธิของกองทุนรวม โดยกองทุนจะเน้นลงทุนในหุ้นที่มีอัตราการเติบโตสูง (Growth Stock) ในระยะปานกลางถึงระยะยาว สำหรับเงินลงทุนส่วนที่เหลือจะนำไปลงทุนในเงินฝากธนาคาร ตราสารแห่งหนี้ ตราสารกึ่งหนี้กึ่งทุน ใบสำคัญแสดงสิทธิ รวมถึงหลักทรัพย์หรือทรัพย์สินอื่นหรือการหาผลตอบแทนโดยวิธีอื่น ตามที่คณะกรรมการ ก.ล.ต.หรือสำนักงานคณะกรรมการ ก.ล.ต. ประกาศกำหนด กองทุนมีกลยุทธ์การลงทุนมุ่งหวังผลตอบแทนจากการลงทุนสูงกว่าดัชนีชี้วัด (Active Management)

### สัดส่วนการลงทุน



### สัดส่วนของประเภทหน่วยลงทุนของกองทุนตราสารทุน (LHGROWTH-A)



#### ▪ ทรัพย์สินที่ลงทุนสูงสุด 5 อันดับแรก

หลักทรัพย์	% ของ NAV
หุ้นสามัญ บริษัท เดลต้า อีเลคโทรนิคส์ (ประเทศไทย) จำกัด (มหาชน) (DELTA)	8.79
หุ้นสามัญ บริษัท อินทัช โฮลดิ้งส์ จำกัด (มหาชน) (INTUCH)	7.49
หุ้นสามัญ บริษัท กัลฟ์ เอ็นเนอร์จี ดีเวลลอปเม้นท์ จำกัด (มหาชน) (GULF)	6.75
หุ้นสามัญ บริษัท แอดวานซ์ อินโฟร์ เซอร์วิส จำกัด (มหาชน) (ADVANC)	6.19
หุ้นสามัญ บริษัท ซี.พี.อลล์ จำกัด (มหาชน) (CPALL)	5.09

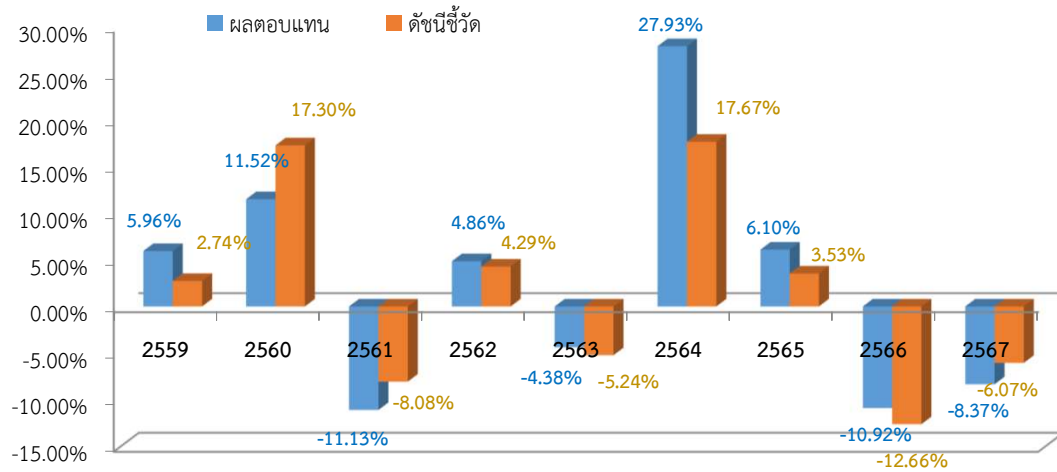
หมายเหตุ : ข้อมูล ณ วันที่ 31 ธันวาคม 2567

สามารถศึกษาข้อมูลเพิ่มเติมของกองทุน LHGROWTH-A ได้ที่ [www.lhfund.co.th](http://www.lhfund.co.th)



## ผลการดำเนินงาน

\* ผลการดำเนินงานในอดีต มิได้เป็นสิ่งยืนยันถึงผลการดำเนินงานในอนาคต \*



### หมายเหตุ

1. นโยบายการลงทุนเริ่มบริหารจัดการเมื่อวันที่ 5 ส.ค. 2559
2. ค่ารวมเป็นอัตราผลตอบแทนสุทธิต่อปี (annualized) ยกเว้น อัตราผลตอบแทนปี que เริ่มบริหาร (กรณีปีที่จัดตั้งไม่เต็มปี) ซึ่งคำนวณเป็นอัตราผลตอบแทนที่เกิดขึ้นจริงตามช่วงเวลา (Actual Return) 3. ดัชนีชี้วัดผลการดำเนินงาน (Benchmark) = SET Total Return Index
4. ความผันผวนของการดำเนินงาน (Standard Deviation) คือ 9.52% ต่อปี (กรณีเป็นนโยบายที่จัดตั้งขึ้นน้อยกว่า 3 ปี จะแสดงค่า SD ที่เกิดขึ้นจริงในช่วงเวลาตั้งแต่วันที่มีการจัดตั้งนโยบายจนถึงวันที่รายงาน)
5. ความผันผวนของส่วนต่างผลการดำเนินงานและดัชนีชี้วัด (Tracking Error: TE) คือ 3.70% ต่อปี



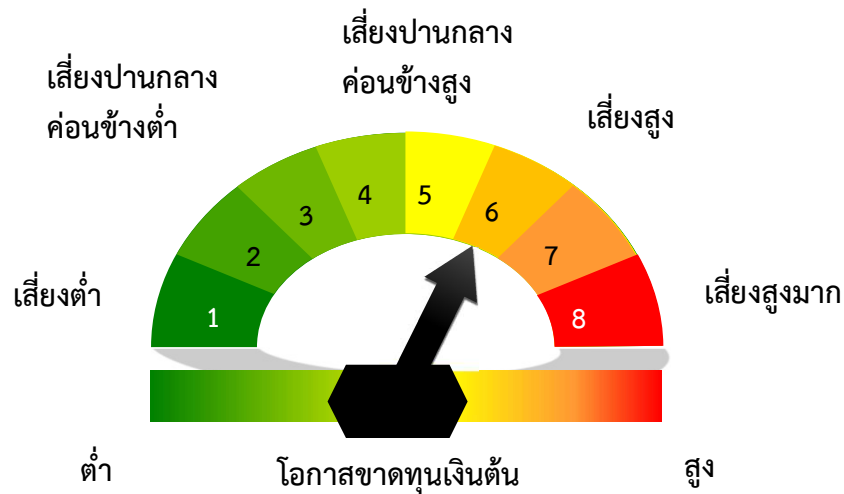
## ความเสี่ยงจากการลงทุน

- นโยบายตราสารทุน ในระยะสั้นมีความผันผวนของผลตอบแทนจากราคาทรัพย์สินซึ่งอาจกำไรหรือขาดทุนได้ แต่ในระยะยาวคาดหวังผลตอบแทนที่สามารถชนะเงินเฟ้อได้

ความเสี่ยงจากการลงทุนของนโยบายการลงทุนนี้ ได้แก่

- ความเสี่ยงจากการผิดนัดชำระหนี้ของผู้ออกตราสาร (Credit Risk)
- ความเสี่ยงจากความผันผวนของมูลค่าหน่วยลงทุน (Market Risk)
- ความเสี่ยงทางธุรกิจ (Business Risk)
- ความเสี่ยงจากการขาดสภาพคล่องของตราสาร (Liquidity Risk)
- ความเสี่ยงจากการลงทุนในสัญญาซื้อขายล่วงหน้า (Derivatives Risk)
- ความเสี่ยงจากการกระจุกตัวในหมวดอุตสาหกรรมใดอุตสาหกรรมหนึ่ง (High Sector Concentration Risk)

### แผนภาพแสดงตำแหน่งความเสี่ยงของนโยบายการลงทุน





## ค่าธรรมเนียม

### อัตราค่าธรรมเนียมที่เรียกเก็บจากกองทุนรายนโยบายข้อมูล ณ วันที่ 31 ธ.ค. 2567

ค่าธรรมเนียมรายนโยบายของกองทุนสำรองเลี้ยงชีพ

(ยังไม่รวมค่าธรรมเนียมกรณีลงทุนผ่านกองทุนรวม)

- ค่าธรรมเนียมการจัดการ

อัตราที่เก็บจริง 0.00% ต่อปีของ NAV

(Management Fee)

- ค่าใช้จ่ายรวม

อัตราที่เก็บจริง 0.00% ต่อปีของ NAV

(Total expenses)

การลงทุนผ่านกองทุนรวม

มี  ไม่มี

การเก็บค่าธรรมเนียมรวมในระดับกองทุนรวม

มี  ไม่มี

(Total expenses) ในส่วนที่ลงทุนผ่านกองทุนรวมที่อยู่  
ภายใต้ บลจ. เดียวกัน

กองทุนรวม LHGROWTH-A อัตราส่วนการลงทุน 96.79% : เก็บจริง  
2.4610% สูงสุด 4.28%

### อัตราค่าธรรมเนียมที่เรียกเก็บจากกองทุนรายนายจ้าง

ค่าธรรมเนียมทะเบียนสมาชิก

ปัจจุบัน : ยกเว้นค่าธรรมเนียม

ค่าธรรมเนียมอื่นๆ

เป็นไปตามที่เจรจาดตกลงกัน และเปิดเผยต่อนายจ้างแต่ละราย

### อัตราค่าธรรมเนียมที่เรียกเก็บจากสมาชิกกองทุน

ค่าธรรมเนียมออกรหัส E-Provident Fund (ถ้ามี)

ปัจจุบัน : ยกเว้นค่าธรรมเนียม และสมาชิกสามารถลงทะเบียน  
PVD ONLINE ได้ทันทีหลังจากนำส่งเงินกองทุนสำรองเลี้ยงชีพงวดแรก

ค่าธรรมเนียมขอคืนเงินไว้ในกองทุน (ถ้ามี)

ตามอัตราที่นายทะเบียนสมาชิกกำหนด  
ปัจจุบัน : เรียกเก็บ 500 บาท/ปี/ราย

ค่าธรรมเนียมขอรับเงินเป็นงวด (ถ้ามี)

ตามอัตราที่นายทะเบียนสมาชิกกำหนด

- ครั้งแรก

ปัจจุบัน : เรียกเก็บ 500 บาท/รายการ/ราย

- ค่าธรรมเนียมรายงวด

ปัจจุบัน : เรียกเก็บ 100 บาท/รายการ/ราย

ค่าธรรมเนียมการเปลี่ยนนโยบายการลงทุน (ถ้ามี)

ตามอัตราที่นายทะเบียนสมาชิกกำหนด  
ปัจจุบัน : ยกเว้นค่าธรรมเนียม



## ข้อมูลอื่นๆ

<p>ช่องทางขอรับคำแนะนำในการเลือก / เปลี่ยนนโยบาย / แผนการลงทุน</p>	<p>สมาชิกสามารถติดต่อขอรับข้อมูลเพิ่มเติมได้ที่คณะกรรมการกองทุนฯ หรือฝ่ายการตลาดกองทุนสำรองเลี้ยงชีพของ LHFUND ติดต่อ 02-286-3484 ต่อ 233, 234</p>
<p>ช่องทางศึกษาข้อมูลการเปลี่ยนนโยบายการลงทุน</p>	<p>สมาชิกสามารถศึกษาข้อมูลเกี่ยวกับการเปลี่ยนนโยบาย / แผนการลงทุน ความถี่ที่สมาชิกสามารถเปลี่ยนนโยบายการลงทุนได้ และช่องทางในการขอเปลี่ยนนโยบายการลงทุน ได้ที่ <a href="http://www.lhfund.co.th/ProvidentFund">www.lhfund.co.th/ProvidentFund</a> หรือ <a href="http://pvd.lhfund.co.th/#/login">pvd.lhfund.co.th/#/login</a></p>
<p>ช่องทางการออมต่อเมื่อออกจากงาน/เกษียณ</p>	<p>เมื่อสมาชิกลาออกจากงาน สมาชิกสามารถขอคงเงิน / การโอนย้ายไป RMF for PVD เมื่อสมาชิกเกษียณ สมาชิกสามารถทำการรับเงินเป็นงวด เพื่อรับเงินเป็นรายงวดได้ สมาชิกสามารถติดต่อขอรับข้อมูลเพิ่มเติมได้ที่คณะกรรมการกองทุนฯ หรือฝ่ายการตลาดกองทุนสำรองเลี้ยงชีพของ LHFUND ติดต่อ 02-286-3484 ต่อ 335, 336</p>

ง่ายกว่า ถ้าใช้ ONLINE

ให้สมาชิกเช็คยอดเงิน / ดูพอร์ตการลงทุน และเปลี่ยนนโยบายการลงทุน  
หรือจะ DOWNLOAD STATEMENT ก็ได้ง่ายๆ แค่นี้



สมัครใช้บริการ



คู่มือ PVD Online