

สรุปข้อมูลสำคัญของนโยบายการลงทุน

กองทุนสำรองเลี้ยงชีพ แอล เอช ฟันด์ มาสเตอร์พูล ซึ่งจดทะเบียนแล้ว



บริษัทหลักทรัพย์จัดการกองทุน

แลนด แอนด์ เฮาส์ จำกัด

การเข้าร่วมการต่อต้านทุจริต:

ได้รับการรับรอง CAC*

* โครงการแนวร่วมปฏิบัติของภาคเอกชนไทยในการต่อต้านการทุจริต (Thailand's Private Sector Collective Action Coalition Against Corruption "CAC")
ของสมาคมส่งเสริมสถาบันกรรมการบริษัทไทย

นโยบายตราสารหนี้ทั่วไป

LH Fund Master Pooled Registered

Provident Fund

General Fixed Income Policy

(PVDMP_DEBT)

กองทุนที่ลงทุนแบบมีความเสี่ยงทั้งในและ ตปท.



ทำไมต้องเลือกนโยบายการลงทุน



นโยบายนี้เหมาะกับใคร



สัดส่วนของประเภททรัพย์สินที่ลงทุน



ผลการดำเนินงาน



ความเสี่ยงจากการลงทุน



ค่าธรรมเนียม



ข้อมูลอื่นๆ

บริษัทหลักทรัพย์จัดการกองทุน แลนด แอนด์ เฮาส์ จำกัด

เลขที่ 11 อาคารคิวิเฮาส์ สาทร์ ชั้น 14 ถนนสาทรใต้ แขวงทุ่งมหาเมฆ เขตสาทร กรุงเทพฯ 10120

เบอร์โทรศัพท์ 02-286-3484 โทรสาร 02-286-3585, 02-679-2150 เว็บไซต์ www.lhfund.co.th



ทำไมต้องเลือกนโยบายการลงทุน

เนื่องจากสมาชิกกองทุนสำรองเลี้ยงชีพแต่ละคนมีความคาดหวังต่อผลตอบแทนและระดับความเสี่ยงที่ยอมรับได้ต่างกัน จึงควรมีโอกาสได้เลือกนโยบายการลงทุนที่เหมาะสมกับตนเองและสามารถปรับเปลี่ยนนโยบายการลงทุนได้ ตามความเหมาะสมของแต่ละช่วงอายุ เพื่อให้เงินออมในกองทุนสำรองเลี้ยงชีพมีโอกาสเติบโตและเพียงพอที่จะรองรับชีวิตหลังเกษียณ ตัวอย่างเช่น สมาชิกที่เป็นวัยหนุ่มสาว มีระยะเวลาในการลงทุนผ่านกองทุนสำรองเลี้ยงชีพ อีกนาน สามารถยอมรับความผันผวนของราคาทรัพย์สินที่ลงทุนได้มาก น่าจะมีโอกาสได้ลงทุนในนโยบายการลงทุนตราสารทุน เพื่อให้มีโอกาสได้รับผลตอบแทนในระยะยาวที่สูงกว่าการลงทุนในนโยบายตราสารหนี้ ขณะที่สมาชิกที่ใกล้เกษียณ มีระยะเวลาในการลงทุนอีกไม่นาน ต้องการรักษารักษาเงินต้นให้อยู่ครบ ควรมีนโยบายตราสารหนี้ให้เลือกลงทุน เพื่อลดความเสี่ยงของการขาดทุนจากความผันผวนของราคาตราสารทุนจนทำให้เงินที่ได้รับจากกองทุนสำรอง เลี้ยงชีพไม่พอใช้จ่ายหลังเกษียณ



นโยบายนี้เหมาะกับใคร

ประเภทนโยบายการลงทุน

- นโยบายตราสารหนี้ทั่วไป มุ่งหวังที่จะได้รับผลตอบแทนที่สูงกว่าเงินฝาก

นโยบายการลงทุนนี้เหมาะกับใคร

- สมาชิกที่คาดหวังผลตอบแทนที่สูงกว่าเงินฝาก และยอมรับผลตอบแทนที่อาจต่ำกว่าหุ้นได้และความเสี่ยงที่อาจมีเงินไม่เพียงพอใช้จ่ายยามเกษียณได้
- สมาชิกที่ต้องการการลงทุนที่มีความเสี่ยงต่ำ

นโยบายการลงทุนนี้ไม่เหมาะกับใคร

- สมาชิกที่คาดหวังผลตอบแทนสูง



ทำอย่างไรหากยังไม่เข้าใจนโยบาย และความเสี่ยงของกองทุนนี้

- สอบถามคณะกรรมการกองทุน
- ศึกษาข้อมูลเพิ่มเติมเกี่ยวกับการเลือกนโยบายได้ที่ www.thaipvd.com

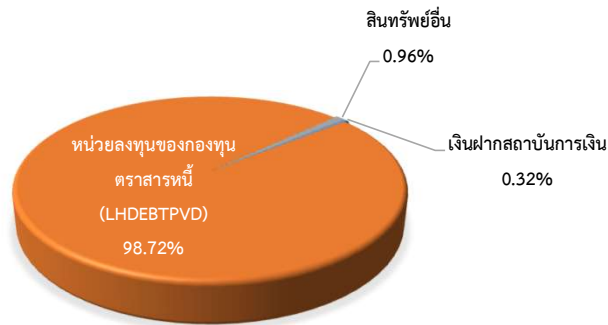


สัดส่วนของประเภททรัพย์สินที่ลงทุน

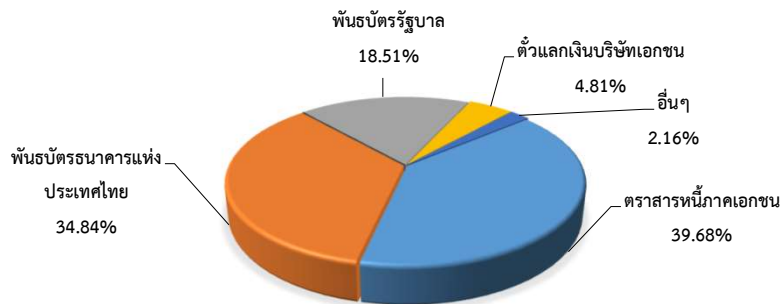
มีนโยบายลงทุนตราสารหนี้ทั่วไป โดยลงทุนในหลักทรัพย์หรือทรัพย์สินอันเป็นหรือเกี่ยวข้องกับตราสารแห่งหนี้ ตราสารทางการเงิน และ/หรือเงินฝากที่เสนอขายทั้งในประเทศ และ/หรือต่างประเทศ ของภาครัฐ และ/หรือภาคเอกชนที่มีคุณภาพ และให้ผลตอบแทนที่ดีเหมาะสมกับระดับความเสี่ยง อาทิ ตราสารแห่งหนี้ที่ออกโดยภาครัฐ และ/หรือรัฐวิสาหกิจ ตราสารแห่งหนี้ภาคเอกชน เช่น ตราสารหนี้ ตราสารทางการเงิน และ/หรือเงินฝากที่ออกโดยธนาคารพาณิชย์ และ/หรือตราสารแห่งหนี้ ตราสารทางการเงินที่ออกโดยบริษัทเอกชนชั้นดี ตราสารที่ได้รับการจัดอันดับความน่าเชื่อถือของตราสารหรือผู้ออกตราสารอยู่ในอันดับที่สามารถลงทุนได้ (Investment Grade)

อนึ่ง กองทุนจะเน้นลงทุนในตราสารหนี้ที่เสนอขายในประเทศเป็นหลัก อย่างไรก็ตามกองทุนอาจพิจารณาลงทุนในตราสารหนี้ที่เสนอขายในต่างประเทศได้ในกรณีที่กองทุนสามารถหาโอกาสในการลงทุนเพิ่มเติมในตราสารสกุลเงินต่างประเทศหลังปิดความเสี่ยงค่าเงินที่ให้อัตราผลตอบแทนเพิ่มขึ้น โดยอายุเฉลี่ยของตราสารหนี้ต่างประเทศในกองทุนจะไม่เกิน 6 เดือน ทั้งนี้ กองทุนจะนำเงินไปลงทุนในต่างประเทศ ไม่เกินร้อยละ 20 ของมูลค่าทรัพย์สินสุทธิของกองทุน กองทุนมีกลยุทธ์การลงทุนมุ่งหวังผลตอบแทนจากการลงทุนสูงกว่าดัชนีชี้วัด (Active Management)

สัดส่วนการลงทุน



สัดส่วนของประเภทหน่วยลงทุนของกองทุนตราสารหนี้ (LHDEBTPVD)



▪ ทรัพย์สินที่ลงทุนสูงสุด 5 อันดับแรก

หลักทรัพย์	อันดับความน่าเชื่อถือ/สถาบันที่จัดอันดับ	% ของ NAV
พันธบัตรธนาคารแห่งประเทศไทยงวดที่ 51/91/67 (CB25320A)	-	14.32
พันธบัตรธนาคารแห่งประเทศไทยงวดที่ 42/91/67 (CB25116A)	-	10.63
พันธบัตรธนาคารแห่งประเทศไทยงวดที่ 1/364/67 (CB25102A)	-	7.12
พันธบัตรรัฐบาลเพื่อการบริหารหนี้ให้คู่ต่อ ในปีงบประมาณ พ.ศ. 2565 ครั้งที่ 1 (LB436A)	-	5.27
พันธบัตรรัฐบาลเพื่อการบริหารหนี้ให้คู่ต่อ ในปีงบประมาณ พ.ศ. 2568 ครั้งที่ 4 (LB456A)	-	4.29

▪ Portfolio duration: 2.6473 ปี

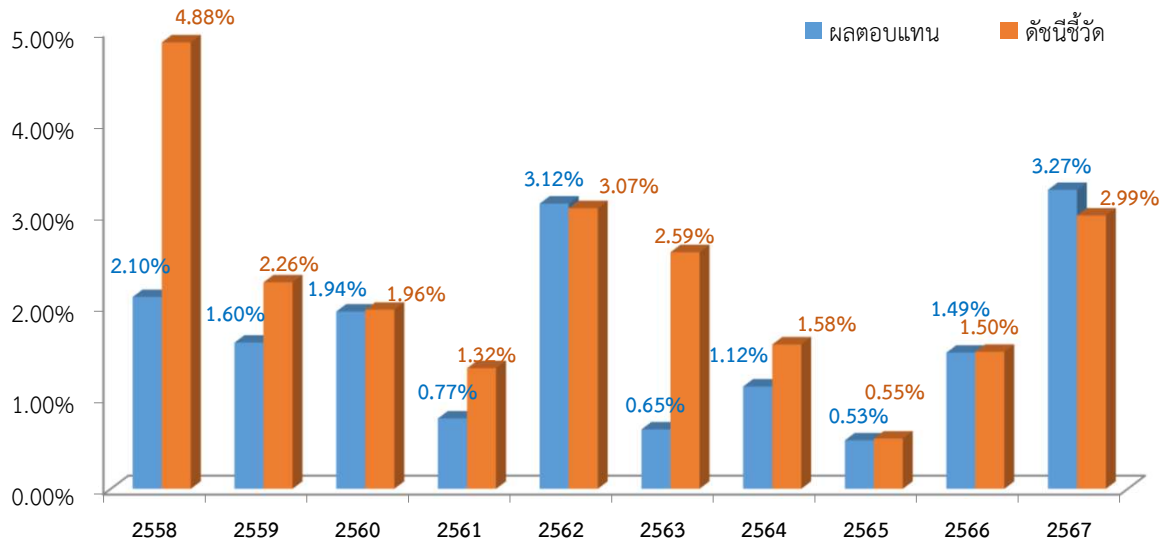
หมายเหตุ : ข้อมูล ณ วันที่ 31 ธันวาคม 2567

สามารถศึกษาข้อมูลเพิ่มเติมของกองทุน LHDEBTPVD ได้ที่ www.lhfund.co.th



ผลการดำเนินงาน

* ผลการดำเนินงานในอดีต มิได้เป็นสิ่งยืนยันถึงผลการดำเนินงานในอนาคต *



หมายเหตุ

- นโยบายการลงทุนเริ่มบริหารจัดการเมื่อวันที่ 23 ม.ค. 2556
- คำนวณเป็นอัตราผลตอบแทนสุทธิต่อปี (annualized) ยกเว้น อัตราผลตอบแทนปีที่เริ่มบริหาร (กรณีปีที่จัดตั้งไม่เต็มปี) ซึ่งคำนวณเป็นอัตราผลตอบแทนที่เกิดขึ้นจริงตามช่วงเวลา (Actual Return)
- ดัชนีชี้วัดผลการดำเนินงาน (Benchmark) = 40% MTM GB Index (1-3 Year) + 40% MTM Corp A- up (1-3 Year) Total Return + 20% Avg 1Y Fixed
- ความผันผวนของการดำเนินงาน (Standard Deviation) คือ 0.46% ต่อปี (กรณีเป็นนโยบายที่จัดตั้งขึ้นน้อยกว่า 3 ปี จะแสดงค่า SD ที่เกิดขึ้นจริงในช่วงเวลาตั้งแต่วันที่มีการจัดตั้งนโยบายจนถึงวันที่รายงาน)
- ความผันผวนของส่วนต่างผลการดำเนินงานและดัชนีชี้วัด (Tracking Error: TE) คือ 0.30% ต่อปี



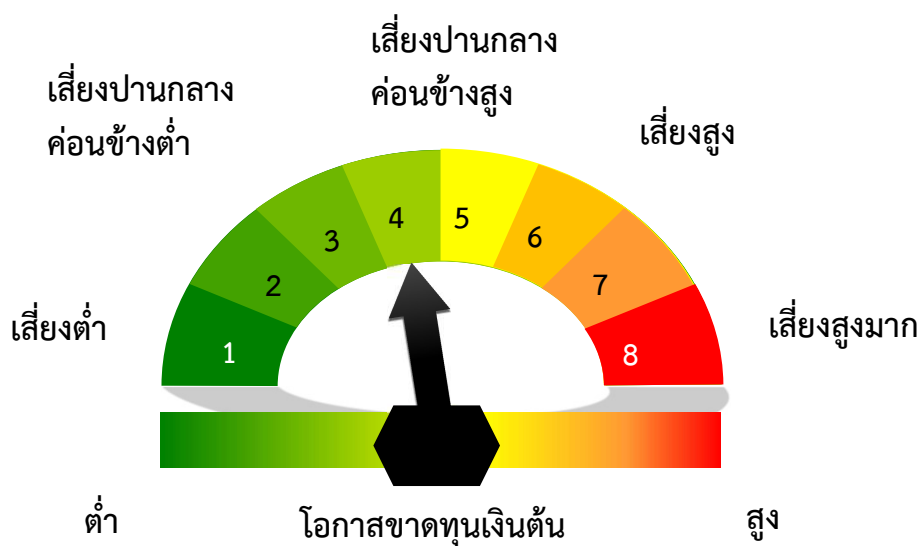
ความเสี่ยงจากการลงทุน

- นโยบายตราสารหนี้ทั่วไป ในระยะสั้นโอกาสสูญเสียด้านมีน้อย แต่ในระยะยาวการเติบโตของเงินลงทุนอาจไม่เพียงพอสำหรับค่าใช้จ่ายหลังเกษียณ

ความเสี่ยงจากการลงทุนของนโยบายการลงทุนนี้ ได้แก่

- ความเสี่ยงจากการผิดนัดชำระหนี้ของผู้ออกตราสาร (Credit Risk)
- ความเสี่ยงจากความผันผวนของมูลค่าหน่วยลงทุน (Market Risk)
- ความเสี่ยงทางธุรกิจ (Business Risk)
- ความเสี่ยงจากการขาดสภาพคล่องของตราสาร (Liquidity Risk)
- ความเสี่ยงจากการลงทุนในสัญญาซื้อขายล่วงหน้า (Derivatives Risk)
- ความเสี่ยงจากการกระจุกตัวในประเทศใดประเทศหนึ่ง (High Country Concentration Risk)
- ความเสี่ยงจากการเปลี่ยนแปลงของอัตราแลกเปลี่ยน (Exchange Rate Risk)

แผนภาพแสดงตำแหน่งความเสี่ยงของนโยบายการลงทุน





ค่าธรรมเนียม

อัตราค่าธรรมเนียมที่เรียกเก็บจากกองทุนรายนโยบายข้อมูล ณ วันที่ 31 ธ.ค. 2567

ค่าธรรมเนียมรายนโยบายของกองทุนสำรองเลี้ยงชีพ
(ยังไม่รวมค่าธรรมเนียมกรณีลงทุนผ่านกองทุนรวม)

- ค่าธรรมเนียมการจัดการ
(Management Fee)

อัตราที่เก็บจริง 0.00% ต่อปีของ NAV

- ค่าใช้จ่ายรวม

อัตราที่เก็บจริง 0.00% ต่อปีของ NAV

(Total expenses)

การลงทุนผ่านกองทุนรวม

มี ไม่มี

การเก็บค่าธรรมเนียมรวมในระดับกองทุนรวม

มี ไม่มี

(Total expenses) ในส่วนที่ลงทุนผ่านกองทุนรวมที่อยู่
ภายใต้ บลจ. เดียวกัน

กองทุนรวม LHDEBTPVD อัตราส่วนการลงทุน 98.72% : เก็บจริง
0.3104% สูงสุด 2.14%

อัตราค่าธรรมเนียมที่เรียกเก็บจากกองทุนนายจ้าง

ค่าธรรมเนียมทะเบียนสมาชิก

ปัจจุบัน : ยกเว้นค่าธรรมเนียม

ค่าธรรมเนียมอื่นๆ

เป็นไปตามที่เจรจาตกลงกัน และเปิดเผยต่อนายจ้างแต่ละราย

อัตราค่าธรรมเนียมที่เรียกเก็บจากสมาชิกกองทุน

ค่าธรรมเนียมออกรหัส E-Provident Fund (ถ้ามี)

ปัจจุบัน : ยกเว้นค่าธรรมเนียม และสมาชิกสามารถลงทะเบียน
PVD ONLINE ได้ทันทีหลังจากนำส่งเงินกองทุนสำรองเลี้ยงชีพงวดแรก

ค่าธรรมเนียมขอคงเงินไว้ในกองทุน (ถ้ามี)

ตามอัตราที่นายทะเบียนสมาชิกกำหนด

ปัจจุบัน : เรียกเก็บ 500 บาท/ปี/ราย

ค่าธรรมเนียมขอรับเงินเป็นงวด (ถ้ามี)

ตามอัตราที่นายทะเบียนสมาชิกกำหนด

- ครั้งแรก

ปัจจุบัน : เรียกเก็บ 500 บาท/รายการ/ราย

- ค่าธรรมเนียมรายงวด

ปัจจุบัน : เรียกเก็บ 100 บาท/รายการ/ราย

ค่าธรรมเนียมการเปลี่ยนนโยบายการลงทุน (ถ้ามี)

ตามอัตราที่นายทะเบียนสมาชิกกำหนด

ปัจจุบัน : ยกเว้นค่าธรรมเนียม



ข้อมูลอื่นๆ

ช่องทางขอรับคำแนะนำในการเลือก / เปลี่ยนนโยบาย / แผนการลงทุน	สมาชิกสามารถติดต่อขอรับข้อมูลเพิ่มเติมได้ที่คณะกรรมการกองทุนฯ หรือฝ่ายการตลาดกองทุนสำรองเลี้ยงชีพของ LHFUND ติดต่อ 02-286-3484 ต่อ 233, 234
ช่องทางศึกษาข้อมูลการเปลี่ยนนโยบายการลงทุน	สมาชิกสามารถศึกษาข้อมูลเกี่ยวกับการเปลี่ยนนโยบาย / แผนการลงทุน ความถี่ที่สมาชิกสามารถเปลี่ยนนโยบายการลงทุนได้ และช่องทางในการขอเปลี่ยนนโยบายการลงทุน ได้ที่ www.lhfund.co.th/ProvidentFund หรือ pvd.lhfund.co.th/#/login
ช่องทางการออมต่อเมื่อออกจากงาน/เกษียณ	เมื่อสมาชิกลาออกจากงาน สมาชิกสามารถขอคงเงิน / การโอนย้ายไป RMF for PVD เมื่อสมาชิกเกษียณ สมาชิกสามารถทำการรับเงินเป็นงวด เพื่อรับเงินเป็นรายงวดได้ สมาชิกสามารถติดต่อขอรับข้อมูลเพิ่มเติมได้ที่คณะกรรมการกองทุนฯ หรือฝ่ายการตลาดกองทุนสำรองเลี้ยงชีพของ LHFUND ติดต่อ 02-286-3484 ต่อ 335, 336

ง่ายกว่า ถ้าใช้ ONLINE

ให้สมาชิกเช็คยอดเงิน / ดูพอร์ตการลงทุน และเปลี่ยนนโยบายการลงทุน หรือจะ DOWNLOAD STATEMENT ก็ได้ง่ายๆ แค่นี้



สมัครใช้บริการ



คู่มือ PVD Online