

“เมืองเซินเจิ้น ประกาศล็อกดาวน์ตั้งแต่วันที่ 14 มี.ค. ถึง 20 มี.ค. หลังจากตัวเลขผู้ติดเชื้อโควิดพุ่งสูงกว่า 3,400 ราย นอกจากนี้ บางบริษัทจีนที่จดทะเบียนในตลาดหุ้นสหรัฐ ยังเสี่ยงต่อการถูกเพิกถอนออกจากตลาด สถานการณ์ในจีนและมุมมองของเราจะเป็นอย่างไร ติดตามได้ในเอกสารฉบับนี้”

## ลักษณะของกองทุน LHCHINA

- กองทุนจะเน้นลงทุนในหน่วยลงทุนของกองทุนรวมต่างประเทศ ได้แก่ กองทุน UBS (Lux) Equity Fund – China Opportunity (USD) class I-A1-acc (กองทุนหลัก) ไม่น้อยกว่าร้อยละ 80 ซึ่งบริหารจัดการโดย UBS Asset Management เน้นลงทุนในหุ้นของบริษัทจีนที่มีอัตราการเติบโตสูงในระยะยาว ประมาณ 40-70 ตัว โดยเลือกหุ้นที่มีปัจจัยพื้นฐานดีมีรายได้หลักมาจากการทำธุรกิจในประเทศจีนแผ่นดินใหญ่

## สถานการณ์ปัจจุบันของกองทุน

- ล่าสุดทางการจีนประกาศล็อกดาวน์เมืองเซินเจิ้น ตั้งแต่วันที่ 14 มี.ค. ถึง 20 มี.ค. เพื่อปูพรมตรวจหาผู้ป่วยโควิดและทำการฉีดน้ำยาฆ่าเชื้อทั้งเมือง เนื่องจากสถานการณ์ผู้ติดเชื้อพุ่งสูงขึ้นกว่า 3,400 รายในจีน และพื้นที่ใกล้เคียงอย่างฮ่องกงก็พบผู้ติดเชื้อใหม่วันละกว่า 3 หมื่นราย ซึ่งฮ่องกงและเซินเจิ้นมีประชากรเดินทางไประหว่างกันอยู่เป็นจำนวนมาก เหตุการณ์นี้ส่งผลให้ตลาดหุ้นจีนอย่าง A-Shares ปรับตัวลดลงประมาณ 1.5-3% แล้ว
- นอกจากนี้ทางฝั่งหุ้นจีน H-Shares ก็ปรับตัวลงกว่า 5% จากความกังวลต่อการที่สหรัฐฯ ได้เพิ่มรายชื่อบริษัทจีน จำนวน 5 บริษัท ได้แก่ BeiGene, Yum China, Zai Lab, ACM Research และ HUTCHMED ลงในรายการชั่วคราวที่อาจเสี่ยงต่อการถูกเพิกถอนภายในปี 2024 ได้ หากไม่สามารถส่งเอกสารการตรวจสอบที่ทางก.ล.ต. กำหนดไว้ได้

ข้อมูล ณ วันที่ 14/03/2022

“ทำความเข้าใจลักษณะสินค้า เงื่อนไขผลตอบแทน และความเสี่ยงก่อนตัดสินใจลงทุน”  
ผลการดำเนินงานในอดีต มิได้เป็นสิ่งยืนยันถึงผลการดำเนินงานในอนาคต / เนื่องจากกองทุน ไม่ได้ป้องกันความเสี่ยงทั้งจำนวน ผู้ลงทุนอาจขาดทุนหรือได้รับกำไรจากอัตราแลกเปลี่ยนหรือได้รับเงินคืนต่ำกว่าเงินลงทุนเริ่มแรกได้



LHCHINA-A



## แนวโน้มของตลาดและมุมมองของผู้จัดการกองทุนหลัก UBS

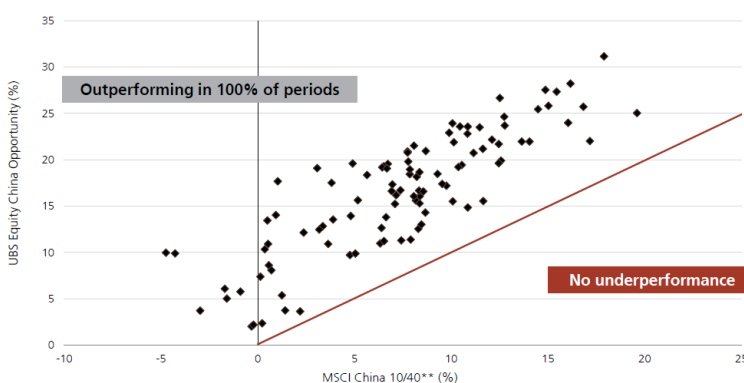
- ทางผู้จัดการกองทุนหลัก UBS มองว่าเรื่องดังกล่าวไม่ใช่ประเด็นใหม่ เนื่องจากสำนักงาน ก.ล.ต. ได้ประกาศขั้นตอนและระยะเวลาเมื่อปีที่แล้ว แก่บริษัททั้ง 5 แห่งนี้ (บริษัท BeiGene, Yum China, Zai Lab, ACM Research และ HUTCHMED) อยู่ใน list กลุ่มที่มีโอกาสเสี่ยงต่อการถูกเพิกถอนออกจากตลาดได้ และคาดว่าจะมีจำนวนบริษัทที่เข้าข่ายดังกล่าวเพิ่มขึ้นอีกได้ เมื่อมีการเผยแพร่รายงานประจำปี
- UBS คาดการณ์ว่ามีความเป็นไปได้น้อยที่บริษัทจีนทั้งหมดจะถูกเพิกถอนจากการแลกเปลี่ยนในสหรัฐฯ แม้ว่าการแข่งขันระหว่างสหรัฐฯ กับจีน ยังไม่ยุติลง แต่ UBS เชื่อว่าการตัดขาดจากกันระหว่างสองประเทศนี้ โดยสมบูรณ์นั้น เกิดขึ้นได้ค่อนข้างน้อย เนื่องจากทั้งสองประเทศนี้มีความเชื่อมโยงทางเศรษฐกิจและการเงินในระดับสูง และต่างก็มีความพยายามแก้ไขข้อพิพาทในปัจจุบันนี้
- นอกจากนั้นบริษัทจีนรายใหญ่หลายแห่งที่มี \*ADR ได้เริ่มเข้าจดทะเบียนในฮ่องกงแล้ว นอกเหนือจาก ADR ของบริษัทในสหรัฐฯ ซึ่งสิ่งนี้จะเปิดโอกาสให้บริษัทจีนในฮ่องกงที่มีเพิ่มเข้ามา โดยหุ้นที่จดทะเบียนในฮ่องกงและมี ADR ที่จดทะเบียนในสหรัฐฯ มีคุณสมบัติที่ไม่แตกต่างกัน สามารถเปลี่ยนจาก ADR เป็นหุ้นที่จดทะเบียนในตลาดฮ่องกงได้อย่างอิสระ ด้วยต้นทุนการแปลงที่ต่ำ เหตุนี้จึงทำให้ทาง UBS เชื่อว่าแม้จะมีปัจจัยความเสี่ยงเรื่องการถูกเพิกถอนจากตลาดในสหรัฐฯ บริษัทจีนเหล่านี้ก็สามารถจัดการสภาพคล่องในการซื้อขายได้

(\* American Depositary Receipts หรือใบแสดงสิทธิที่ออกโดยสถาบันการเงินในประเทศสหรัฐอเมริกา โดยผู้ลงทุนสามารถซื้อหรือขาย ADR ได้เหมือนหลักทรัพย์ที่ประเทศสหรัฐอเมริกา)

- กองทุนหลัก UBS (Lux) Equity Fund – China Opportunity **ไม่ได้ลงทุนในบริษัทต่างๆ ทั้ง 5 บริษัทข้างต้น** ที่มีโอกาสถูกเพิกถอนออกจากตลาดหุ้นสหรัฐฯ ได้

### Composite performance vs. MSCI China 10/40

Annualized rolling three-year returns, monthly (in USD), as of end December 2021



ข้อมูล Factsheet UBS (Lux) Equity Fund – China Opportunity as of Feb 2022

นอกจากนี้ แม้ว่าจะหุ้นจีนจะมีปัจจัยกดดันในช่วงนี้ แต่หากเทียบผลการดำเนินงานของกองทุนหลักกับ MSCI China 10/40 ในช่วง 3 ปีที่ผ่านมา พบว่ากองทุนหลัก UBS (Lux) Equity Fund – China Opportunity สามารถทำผลงานได้ดีกว่าเสมอ

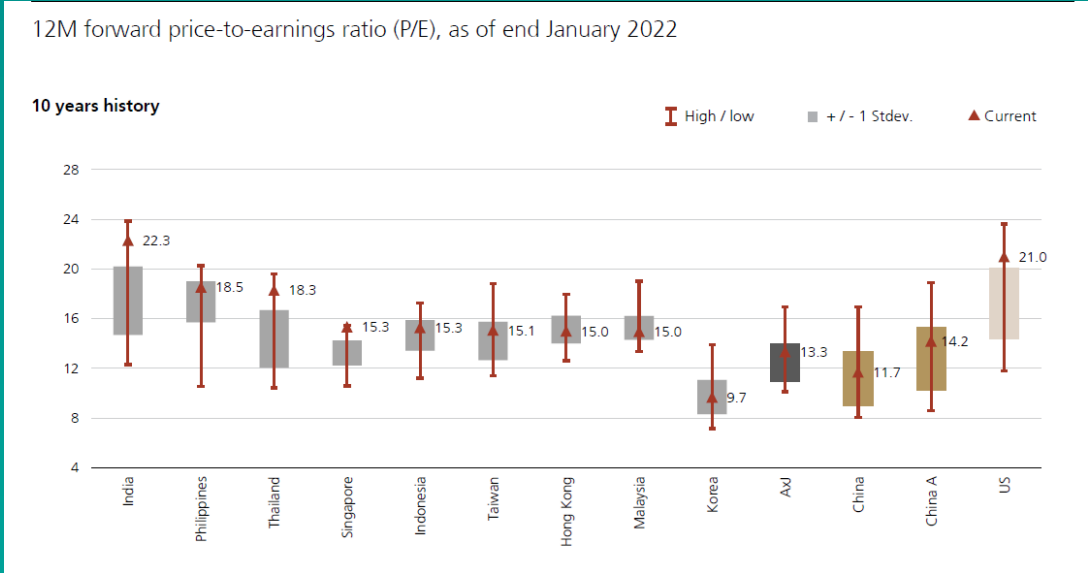
“ทำความเข้าใจลักษณะสินค้า เงื่อนไขผลตอบแทน และความเสี่ยงก่อนตัดสินใจลงทุน”  
ผลการดำเนินงานในอดีต มิได้เป็นสิ่งยืนยันถึงผลการดำเนินงานในอนาคต / เนื่องจากกองทุน ไม่ได้ป้องกันความเสี่ยงทั้งจำนวน ผู้ลงทุนอาจขาดทุนหรือได้รับกำไรจากอัตราแลกเปลี่ยนหรือได้รับเงินคืนต่ำกว่าเงินลงทุนเริ่มแรกได้



LHCHINA-D



**มูลค่าตลาดหุ้นจีน** ข้อมูล Factsheet UBS (Lux) Equity Fund – China Opportunity as of Feb 2022



- มูลค่าตลาดหุ้นจีน ณ ปัจจุบันถือว่าอยู่ในระดับที่ไม่แพงเมื่อเทียบกับตลาดอื่นๆ แต่ปัจจัยกดดันที่กล่าวมาอาจจะทำให้ตลาดยังไม่ได้ปรับตัวขึ้นในระยะสั้นได้ แม้ว่าในเชิงมูลค่าจะไม่แพงก็ตาม

**มุมมองการลงทุน**

ปัจจัยที่กล่าวมาทั้งหมด เราคาดว่าจะกดดันตลาดหุ้นจีนในระยะสั้นถึงระยะกลาง อย่างไรก็ตามระยะยาวมากกว่า 1 ปีขึ้นไป ยังมองว่าจีนมีโอกาสเติบโตได้ในระดับสูง

คำแนะนำในการลงทุน จะแบ่งจากเป้าหมายการลงทุนของนักลงทุน

**หากซื้อถึงกำไรไปแล้ว :** ต้องมีจุด Stop loss ที่ชัดเจนในแต่ละรอบที่เข้าซื้อ และทำตามแผนที่วางไว้ เช่น Stop loss ลดพอร์ตถึงกำไรลง 20% เมื่อราคาปรับตัวลงไป 5% และ Stoploss ทั้งหมดเมื่อราคาปรับตัวลงมากกว่า 15% เป็นต้น

**หากซื้อลงทุน :**

**กรณี** รับความเสี่ยงได้ไม่มาก > ทอยลดพอร์ต 10-15% และถือกองทุน Money Market เช่น LHMM, LHTREASURY ในช่วงนี้ก่อน เพื่อรอจังหวะกลับเข้าลงทุนช่วงที่ตลาดเริ่มฟื้นพวนลดลง

**กรณี** รับความเสี่ยงได้สูง > ถือรอ

นอกจากการถือรอแล้ว ยังสามารถเลือกสับเปลี่ยนไปยังกองทุนอื่นที่มีแนวโน้มฟื้นตัวเร็วกว่า เช่น หุ้นไทย LHSELECT, LHMSFL และหุ้นเวียดนาม LHVN เป็นต้น

ข้อมูล LH Fund Team ณ วันที่ 14/03/2022

“ทำความเข้าใจลักษณะสินค้า เงื่อนไขผลตอบแทน และความเสี่ยงก่อนตัดสินใจลงทุน”  
ผลการดำเนินงานในอดีต มิได้เป็นสิ่งยืนยันถึงผลการดำเนินงานในอนาคต / เนื่องจากกองทุน ไม่ได้ป้องกันความเสี่ยงทั้งจำนวน ผู้ลงทุนอาจขาดทุนหรือได้รับกำไรจากอัตราแลกเปลี่ยนหรือได้รับเงินคืนต่ำกว่าเงินลงทุนเริ่มแรกได้



LHCHINA-D

