

กองทุนเปิด แอล เอช โรโบติกส์-E

LH ROBOTICS-E Fund

(LHROBOTE)

ชนิดจ่ายเงินปันผล

LHROBOTE-D

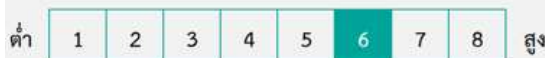
ประเภทกองทุนรวม/กลุ่มกองทุนรวม

- กองทุนรวมตราสารทุนต่างประเทศ/Feeder Fund
- กลุ่ม Global Equity

นโยบายและกลยุทธ์การลงทุน

- กองทุนจะเน้นลงทุนในหน่วยลงทุนของกองทุนรวมต่างประเทศ (หรือ “กองทุนหลัก (Master fund)”) โดยเฉลี่ยในรอบปีบัญชีไม่น้อยกว่าร้อยละ 80 ของ NAV โดยจะลงทุนทั่วโลกในตราสารทุนของบริษัทที่ดำเนินงานด้านเทคโนโลยีสารสนเทศ การดูแลสุขภาพ อุตสาหกรรม ปัญญาประดิษฐ์ หุ่นยนต์ ระบบเทคโนโลยีทางการแพทย์ เป็นต้น
- ชื่อกองทุนหลัก Credit Suisse (Lux) Robotics Equity Fund ชนิดหน่วยลงทุน IB
- จัดการโดย Credit Suisse Asset Management
- มุ่งหวังให้ผลประโยชน์จากการเคลื่อนไหวตามผลตอบแทนของกองทุนหลัก (Passive Management) โดยกองทุนหลักมุ่งหวังให้ผลประโยชน์จากการเคลื่อนไหวตามผลตอบแทนของกองทุนหลัก (Passive Management)

ระดับความเสี่ยง



เสี่ยงสูง

ลงทุนในตราสารทุนเป็นหลักโดยเฉลี่ย ในรอบปี ไม่น้อยกว่า 80 % ของ NAV

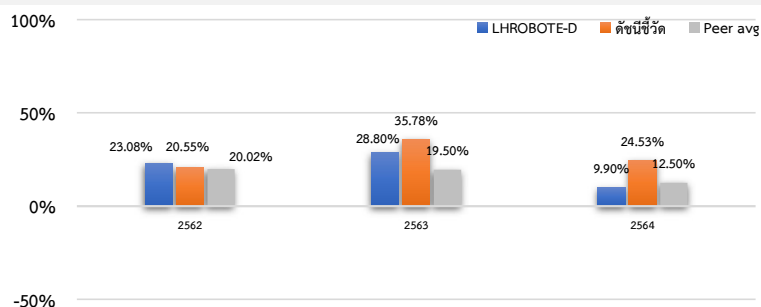
ข้อมูลกองทุนรวม

วันจดทะเบียนกองทุน	23 มกราคม 2561
วันเริ่มต้น Class	23 มกราคม 2561
นโยบายการจ่ายเงินปันผล	มี
อายุกองทุน	ไม่กำหนด

ผู้จัดการกองทุนรวม

ชื่อ-นามสกุล	วันเริ่มบริหารกองทุน
คุณจิตติพงษ์ มีเพียร	15 มีนาคม 2565
คุณพลสินธุ์ กิจมันถาวร	12 มกราคม 2565

ผลการดำเนินงานและดัชนีชี้วัดย้อนหลัง 5 ปี ปฏิทิน (%ต่อปี)



ผลการดำเนินงานย้อนหลังแบบปีกลม (%ต่อปี)

	YTD	3 เดือน	6 เดือน	1 ปี
LHROBOTE-D	-31.41	-7.50	-20.81	-31.67
ดัชนีชี้วัด	-23.27	0.23	-11.92	-22.36
ค่าเฉลี่ยในกลุ่มเดียวกัน	-21.36	-4.89	-13.34	-20.84
ความผันผวนกองทุน	21.98	15.34	20.64	25.22
ความผันผวนดัชนีชี้วัด	23.34	16.94	22.12	26.24
	3 ปี	5 ปี	10 ปี	ตั้งแต่จัดตั้ง
LHROBOTE-D	0.85	N/A	N/A	-2.39
ดัชนีชี้วัด	10.40	N/A	N/A	3.60
ค่าเฉลี่ยในกลุ่มเดียวกัน	5.55	4.86	3.78	N/A
ความผันผวนกองทุน	24.28	N/A	N/A	21.77
ความผันผวนดัชนีชี้วัด	25.61	N/A	N/A	22.81

ดัชนีชี้วัด :

กองทุนนี้จะเปรียบเทียบกับผลการดำเนินงานของกองทุนหลัก ปรับด้วยอัตราแลกเปลี่ยนเพื่อคำนวณผลตอบแทนเป็นสกุลเงินบาท ณ วันที่คำนวณผลตอบแทน

คำเตือน

- การลงทุนในกองทุนรวมไม่ใช่การฝากเงิน
- ผลการดำเนินงานในอดีตของกองทุนรวม ไม่ได้เป็นสิ่งยืนยันถึงผลการดำเนินงานในอนาคต

การเข้าร่วมการต่อต้านทุจริต : ได้รับการรับรองจาก CAC

การจัดอันดับกองทุน Morningstar



ผู้ลงทุนสามารถศึกษาเครื่องมือบริหารความเสี่ยงด้านสภาพคล่องได้ในหนังสือชี้ชวนฉบับเต็ม

หนังสือชี้ชวนฉบับเต็ม



www.lhfund.co.th

การซื้อขายหน่วยลงทุน

วันทำการซื้อ :	ทุกวันทำการ
เวลาทำการ :	8.30 - 14.00 น
การซื้อครั้งแรกขั้นต่ำ :	1,000 บาท
การซื้อครั้งถัดไปขั้นต่ำ :	100 บาท

การขายคืนหน่วยลงทุน

วันทำการขายคืน :	ทุกวันทำการ
เวลาทำการ :	8.30 - 14.00 น
การขายคืนขั้นต่ำ :	ไม่กำหนด
ยอดคงเหลือขั้นต่ำ :	100 บาท
ระยะเวลาการรับเงินค่าขายคืน* :	T+4

หมายเหตุ : *ภายใน 5 วันทำการ นับตั้งแต่วันที่คำนวณมูลค่าทรัพย์สินสุทธิโดยมีให้ับรวมวันหยุดทำการในต่างประเทศ ปัจจุบันรับเงินค่าขายคืนภายใน 4 วันทำการถัดจากวันทำการขายคืน (T+4)

ค่าธรรมเนียมที่เรียกเก็บจากกองทุนรวม (% ต่อปีของ NAV)

ค่าธรรมเนียม	สูงสุดไม่เกิน	เก็บจริง
การจัดการ	2.50	1.33750
รวมค่าใช้จ่าย	5.00	1.79217

หมายเหตุ :

- ค่าธรรมเนียมดังกล่าวข้างต้นเป็นอัตราที่รวมภาษีมูลค่าเพิ่ม หรือภาษีธุรกิจเฉพาะ หรือภาษีอื่นใด ในทำนองเดียวกันนี้
 - ค่าธรรมเนียมค่าใช้จ่ายที่เรียกเก็บจากกองทุนรวมเมื่อรวมกันทั้งหมดแล้ว ต้องไม่เกินอัตราร้อยละ 5.00 ต่อปีของมูลค่าทรัพย์สินสุทธิของกองทุนรวม
 - สามารถดูค่าธรรมเนียมที่เรียกเก็บจริงจากกองทุนรวมย้อนหลัง 3 ปี เพิ่มเติมได้ที่รายละเอียดหนังสือชี้ชวนข้อมูลกองทุนรวม
- * สามารถดูข้อมูลเพิ่มเติมได้ที่ www.lhfund.co.th

ค่าธรรมเนียมที่เรียกเก็บจากผู้ถือหน่วย (% ของมูลค่าซื้อขาย)

ค่าธรรมเนียม	สูงสุดไม่เกิน	เก็บจริง
การขาย	2.50	1.25
การรับซื้อคืน	2.50	ยกเว้น
การสับเปลี่ยนหน่วยลงทุนเข้า	2.50	1.25
การสับเปลี่ยนหน่วยลงทุนออก	2.50	ยกเว้น
การโอนหน่วย	ตามที่นายทะเบียนเรียกเก็บ	200 บาท/รายการ

หมายเหตุ :

- ค่าธรรมเนียมดังกล่าวข้างต้น อาจเรียกเก็บจากผู้ลงทุนแต่ละกลุ่มหรือแต่ละรายไม่เท่ากัน ขึ้นอยู่กับดุลยพินิจของบริษัทจัดการ
- กรณีสับเปลี่ยนหน่วยลงทุน บริษัทจัดการอาจยกเว้นไม่เรียกเก็บค่าธรรมเนียมการสับเปลี่ยนหน่วยลงทุน สำหรับการสับเปลี่ยนหน่วยลงทุนระหว่างกองทุนรวมภายใต้การจัดการของบริษัทจัดการ แต่จะมีการเรียกเก็บค่าธรรมเนียมการขายและรับซื้อคืนหน่วยลงทุนตามอัตราที่บริษัทจัดการกำหนด
- ค่าธรรมเนียมดังกล่าวข้างต้นรวมภาษีมูลค่าเพิ่ม ภาษีธุรกิจเฉพาะหรือภาษีอื่นใดแล้ว

ข้อมูลเชิงสถิติ

Maximum Drawdown	-40.90%
Recovering Period	N/A
FX Hedging	73.09%
อัตราส่วนหมุนเวียนการลงทุน	N/A
Sharpe Ratio	0.01
Alpha	-9.55%
Beta	0.40
Tracking Error	N/A
อายุเฉลี่ยของตราสารหนี้	N/A
Yield to Maturity	N/A

การจัดสรรการลงทุนในต่างประเทศ

United States	52.03%
Netherlands	9.14%
Japan	8.64%
Switzerland	7.35%
Germany	5.39%

หมายเหตุ : การจัดสรรการลงทุนในต่างประเทศ 5 อันดับแรก

Factsheet กองทุน Credit Suisse (Lux) Robotics Equity Fund ณ วันที่ 30 มิ.ย. 2565

การจัดสรรการลงทุนในกลุ่มอุตสาหกรรม /**ผู้ออกตราสาร 5 อันดับแรก**

Improving Productivity	52.87%
Performing dirty, dangerous, and dull tasks	27.78%
Improving Quality of Life	10.79%
Cash/Cash Equivalents	8.56%

หมายเหตุ : การจัดสรรการลงทุนในกลุ่มอุตสาหกรรม 5 อันดับแรก

Factsheet กองทุน Credit Suisse (Lux) Robotics Equity Fund ณ วันที่ 30 มิ.ย. 2565

สัดส่วนประเภททรัพย์สินที่ลงทุน	หน่วยลงทุน Credit Suisse Lux - Robotics Equity Fund	ทรัพย์สินที่ลงทุน 5 อันดับแรก	การจัดสรรการลงทุนตามอันดับความน่าเชื่อถือ (%)		
			ในประเทศ	national	international
หน่วยลงทุน Credit Suisse Lux - Robotics Equity Fund	88.13%	CADENCE DESIGN SYSTEMS INC	3.69%	GOV Bond/AAA	
หน่วยลงทุนอื่นๆ	2.41%	ABB LTD	3.48%	AA	
เงินฝากธนาคาร	1.91%	NABTESCO CORP	3.47%	A	
อื่นๆ	7.55%	AVEVA GROUP PLC	3.43%	BBB	
		SYNOPSIS INC	3.42%	ต่ำกว่า BBB	
				Unrated	

หมายเหตุ : ทรัพย์สินที่ลงทุน 5 อันดับแรก มาจาก Factsheet กองทุน Credit Suisse (Lux) Robotics Equity Fund ณ วันที่ 30 มิ.ย. 2565

การลงทุนในกองทุนอื่นเกินกว่า 20% (กองในประเทศ และหรือกองต่างประเทศ)

ชื่อกองทุน :

web link :

ชื่อกองทุน :

web link :

ชื่อกองทุน : Credit Suisse (Lux) Robotics Equity Fund - Class IB

ISIN code : LU1202666753

Bloomberg code : CSGAIBU LX

ชื่อกองทุน :

ISIN code :

Bloomberg code :

คำอธิบาย

Maximum Drawdown เปรอ์เซ็นต์ผลขาดทุนสูงสุดของกองทุนรวมในระยะเวลา 5 ปีย้อนหลัง (หรือตั้งแต่จัดตั้งกองทุนกรณีที่ยังไม่ครบ 5 ปี) โดยวัดจากระดับ NAV ต่อหน่วยที่จุดสูงสุดไปจนถึงจุดต่ำสุดในช่วงที่ NAV ต่อหน่วยปรับตัวลดลง ค่า Maximum Drawdown เป็นข้อมูลที่ช่วยให้ทราบถึงความเสี่ยงที่อาจจะขาดทุนจากการลงทุนในกองทุนรวม

Recovering Period ระยะเวลาการฟื้นตัว เพื่อเป็นข้อมูลให้ผู้ลงทุนทราบถึงระยะเวลาตั้งแต่การขาดทุนสูงสุดจนถึงระยะเวลาที่ฟื้นกลับมาที่เงินลงทุนเริ่มต้นใช้เวลานานเท่าใด

FX Hedging เปรอ์เซ็นต์ของการลงทุนในสกุลเงินต่างประเทศที่มีการป้องกันความเสี่ยงจากอัตราแลกเปลี่ยน

อัตราส่วนหมุนเวียนการลงทุน ความถี่ของการซื้อขายหลักทรัพย์ในพอร์ตกองทุนในช่วงเวลาใดช่วงเวลานึง โดยคำนวณจากมูลค่าที่ต่ำกว่าระหว่างผลรวมของมูลค่าการซื้อขายหลักทรัพย์กับผลรวมของมูลค่าการขายหลักทรัพย์ของกองทุนรวมในรอบระยะเวลา 1 ปีหารด้วยมูลค่า NAV ของกองทุนรวมเฉลี่ยในรอบระยะเวลาเดียวกัน กองทุนรวมที่มีค่า portfolio turnover สูงบ่งชี้ถึงการซื้อขายหลักทรัพย์บ่อยครั้งของผู้จัดการกองทุนและทำให้มีต้นทุนการซื้อขายหลักทรัพย์ที่สูง จึงต้องพิจารณาเปรียบเทียบกับผลการดำเนินงานของกองทุนรวมเพื่อประเมินความคุ้มค่าของการซื้อขายหลักทรัพย์ดังกล่าว

Sharpe Ratio อัตราส่วนระหว่างผลตอบแทนส่วนเพิ่มของกองทุนรวมเปรียบเทียบกับความเสี่ยงจากการลงทุน โดยคำนวณจากผลต่างระหว่างอัตราผลตอบแทนของกองทุนรวมกับอัตราผลตอบแทนที่ปราศจากความเสี่ยง (risk-free rate) เปรียบเทียบกับค่าเบี่ยงเบนมาตรฐาน (standard deviation) ของกองทุนรวม ค่า Sharpe Ratio สะท้อนถึงอัตราผลตอบแทนที่กองทุนรวมควรได้รับเพิ่มขึ้นเพื่อชดเชยกับความเสี่ยงที่กองทุนรวมรับมา โดยกองทุนรวมที่มีค่า Sharpe Ratio สูงกว่าจะเป็นกองทุนที่มีประสิทธิภาพในการบริหารจัดการกองทุนที่ดีกว่า เนื่องจากได้รับผลตอบแทนส่วนเพิ่มที่สูงกว่าภายใต้ระดับความเสี่ยงเดียวกัน

Alpha ผลตอบแทนส่วนเกินของกองทุนรวมเมื่อเปรียบเทียบกับดัชนีชี้วัด (benchmark) โดยค่า Alpha ที่สูง หมายถึง กองทุนสามารถสร้างผลตอบแทนได้สูงกว่าดัชนีชี้วัด ซึ่งเป็นผลจากประสิทธิภาพของผู้จัดการกองทุนในการคัดเลือกหรือหาจังหวะเข้าลงทุนในหลักทรัพย์ได้อย่างเหมาะสม

Beta ระดับและทิศทางของการเปลี่ยนแปลงของอัตราผลตอบแทนของหลักทรัพย์ในพอร์ตการลงทุน โดยเปรียบเทียบกับอัตราการเปลี่ยนแปลงของตลาด Beta น้อยกว่า 1 แสดงว่าหลักทรัพย์ในพอร์ตการลงทุนมีการเปลี่ยนแปลงของอัตราผลตอบแทนน้อยกว่าการเปลี่ยนแปลงของอัตราผลตอบแทนของกลุ่มหลักทรัพย์ของตลาด Beta มากกว่า 1 แสดงว่า หลักทรัพย์ในพอร์ตการลงทุนมีการเปลี่ยนแปลงของอัตราผลตอบแทนมากกว่าการเปลี่ยนแปลงของอัตราผลตอบแทนของกลุ่มหลักทรัพย์ของตลาด

Tracking Error อัตราผลตอบแทนของกองทุนมีประสิทธิภาพในการเลียนแบบดัชนีชี้วัด โดยหาก tracking error ต่ำ หมายถึงกองทุนรวมมีประสิทธิภาพในการสร้างผลตอบแทนให้ใกล้เคียงกับดัชนีชี้วัด กองทุนรวมที่มีค่า tracking error สูง จะมีอัตราผลตอบแทนโดยเฉลี่ยห่างจากดัชนีชี้วัดมากขึ้น

Yield to Maturity อัตราผลตอบแทนจากการลงทุนในตราสารหนี้โดยถือจนครบกำหนดอายุ ซึ่งคำนวณจากดอกเบี้ยที่ได้รับในอนาคตตลอดอายุตราสารและเงินต้นที่จะได้รับคืนนำมาคิดลดเป็นมูลค่าปัจจุบัน โดยใช้วัดอัตราผลตอบแทนของกองทุนรวมตราสารหนี้ คำนวณจากค่าเฉลี่ยถ่วงน้ำหนักของ Yield to Maturity ของตราสารหนี้แต่ละตัวที่กองทุนมีการลงทุน และเนื่องจาก Yield to Maturity มีหน่วยมาตรฐานเป็นเปอร์เซ็นต์ต่อปี จึงสามารถนำไปใช้เปรียบเทียบอัตราผลตอบแทนระหว่างกองทุนรวมตราสารหนี้ที่มีนโยบายถือครองตราสารหนี้จนครบกำหนดอายุและมีลักษณะการลงทุนที่ใกล้เคียงกันได้

บริษัทหลักทรัพย์จัดการกองทุน แลนด์ แอนด์ เฮ้าส์ จำกัด

โทรศัพท์ 02-286-3484 www.lhfund.co.th

เลขที่ 11 อาคารคิวเฮ้าส์ สาทร ชั้น 14 ถนนสาทรใต้

แขวงทุ่งมหาเมฆ เขตสาทร กรุงเทพมหานคร 10120